

## ANLEITUNG ENOVALITE LED PANEL LUNOS

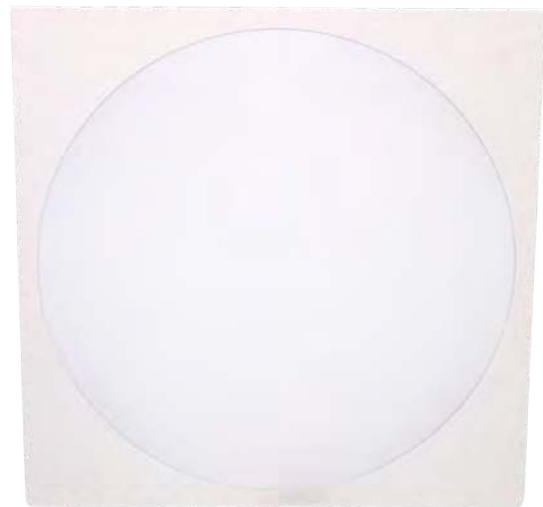
Das ENOVALITE Lunos LED Panel überzeugt durch seine moderne, runde Bauform und ein klares, zeitloses Design. Es eignet sich ideal für den Einsatz in Büros, Fluren, Empfangsbereichen oder privaten Wohnräumen – überall dort, wo dezente Optik und gleichmäßige Lichtverteilung gefragt sind.

Die hochwertige Verarbeitung mit einem robusten Aluminiumrahmen und die opale Lichtfläche sorgen für eine angenehme, blendarme Ausleuchtung. Dank seiner effizienten LED-Technologie bietet das Lunos Panel eine zuverlässige und langlebige Beleuchtungslösung für den täglichen Gebrauch.

Mit einem weiten Abstrahlwinkel, hoher Farbwiedergabe und wartungsfreiem Betrieb ist dieses Panel die perfekte Wahl für professionelle Lichtkonzepte im Innenbereich.

### Eigenschaften:

- UGR: 22
- Montageart: Decke
- Farbtemperatur: 4000 K
- Lichtfarbe: Warmweiß
- Lebensdauer: 50.000 h
- Material: Aluminium
- Temperaturbereich: -30 °C bis +45 °C
- Abstrahlwinkel: 120°
- Farbe: Weiß
- Schutzklasse: II
- Schutzart: IP20
- Spannung: 220-240 V



MODEL	LEISTUNG	LUMEN	LICHTFARBE	MASSE
ELED600130	30 W	3600 lm	Neutralweiß	620 x 620 x 35 mm

### Installation

Schalten Sie die Netzleitungen vor der Installation und dem Anschluss spannungsfrei und überprüfen dies mit einem zulässigen Messgerät.

Überprüfen Sie das Panel vor Inbetriebnahme auf Transportschäden. Bei offensichtlichen Schäden nehmen Sie das Panel nicht in Betrieb.

Das Netzgerät des LED Panels kann an einem 230 V Hausstromnetz betrieben werden.

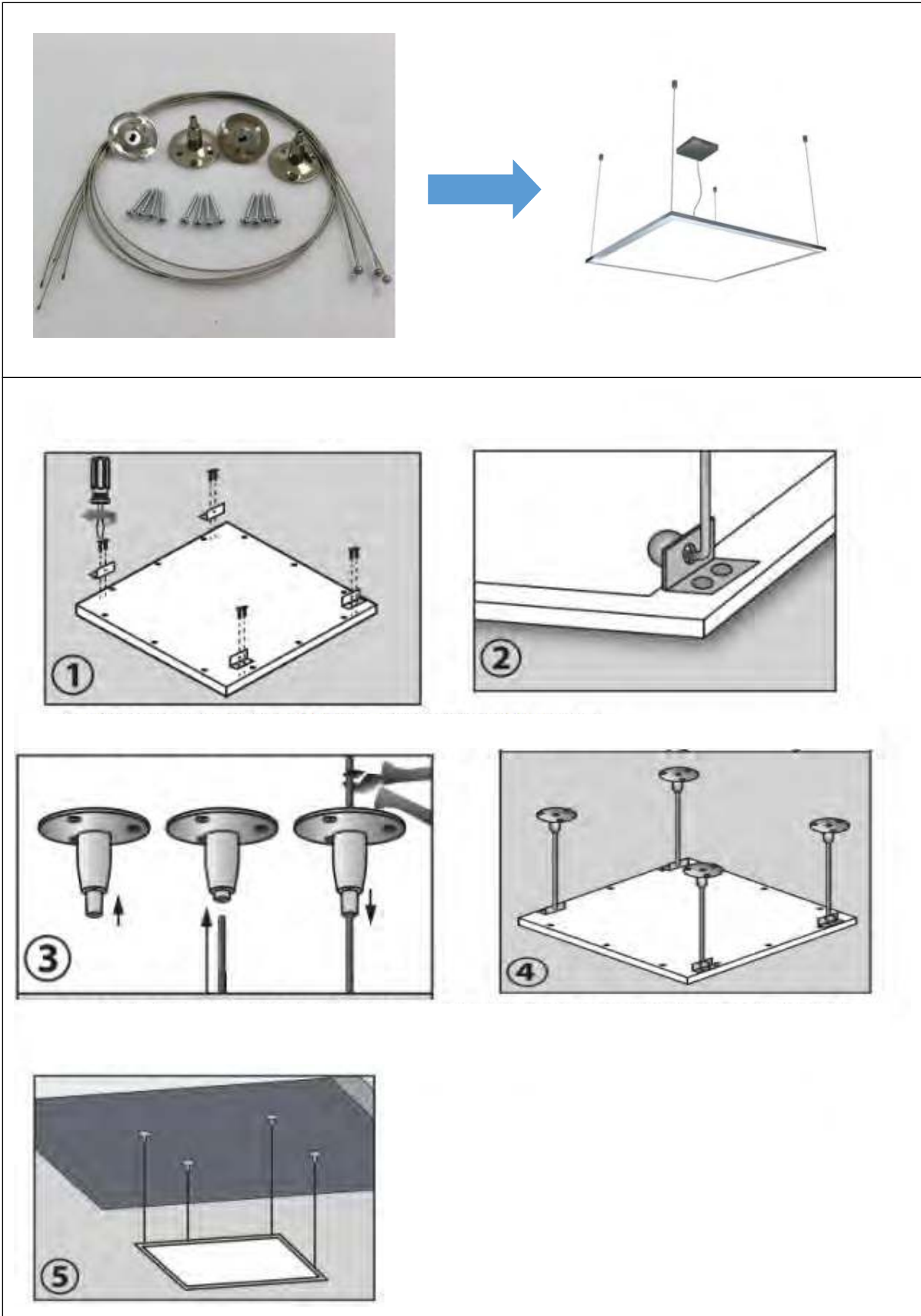
Verbinden Sie das Netzteil mit dem Außenleiter/Phase (L) und dem Neutralleiter (N) Ihrer Stromleitung. Sofern vorhanden, sollte der Schutzleiter angeschlossen werden.

Verwenden Sie stets zugelassene Klemmen.

**ACHTUNG: Verbinden Sie den Schutzleiter (Grün-gelbes Kabel) auf keinen Fall mit dem Außen- und Neutralleiter (L/N)! Platzieren Sie den Treiber auf oder neben dem Panel in die Zwischendecke, sodass es stets vor Feuchtigkeit und Beschädigungen geschützt ist.**

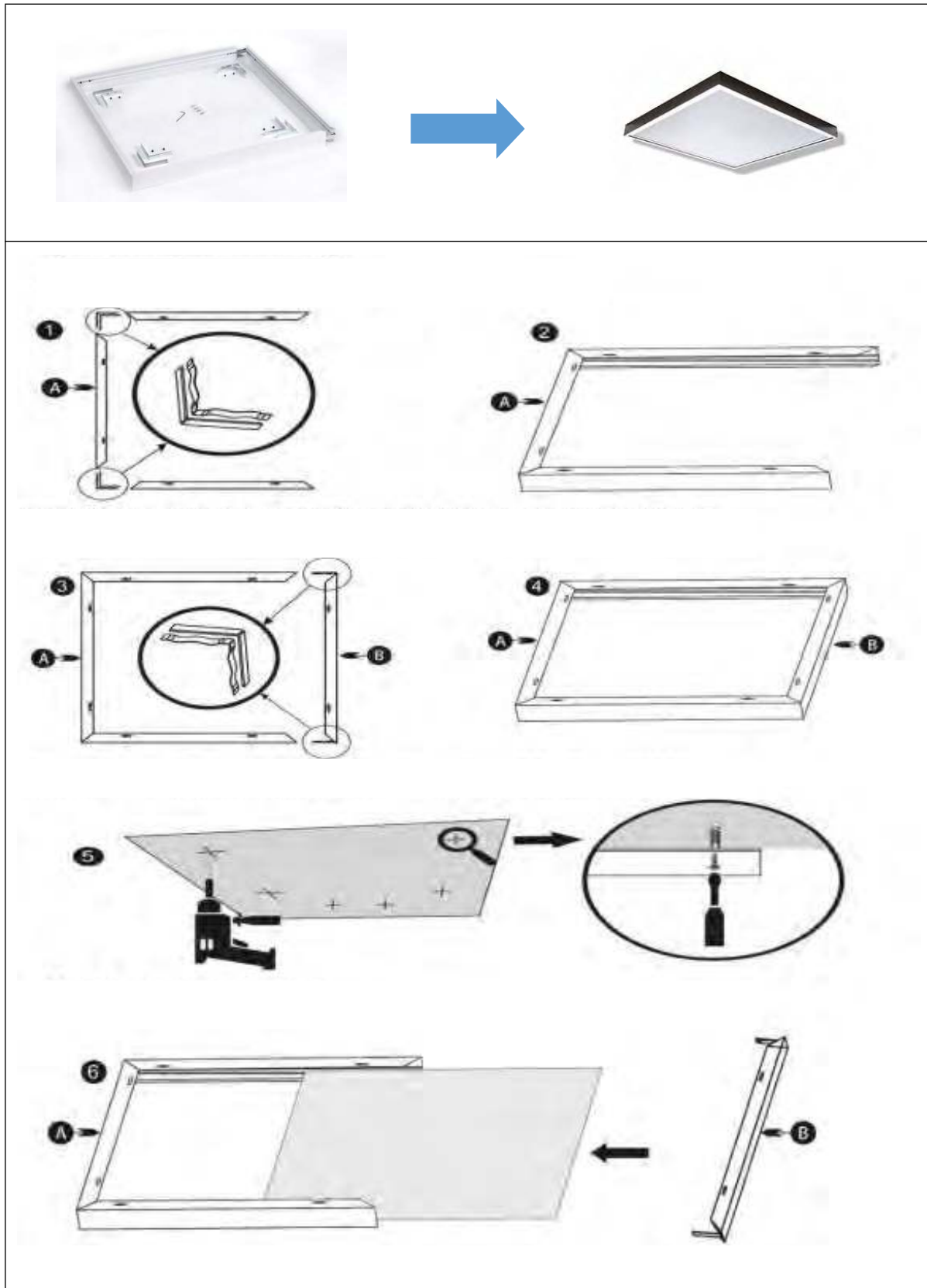
Legen Sie das Panel in die Rasterdecke ein. Das Panel und der Treiber dürfen rückseitig nicht abgedeckt sein.

## Drahtseilmontage:



\*Drahtseile nicht im Lieferumfang enthalten

## Installation Aufbaurahmen:



\*Rahmen nicht im Lieferumfang enthalten

### Sicherheitshinweise und wichtige Informationen:

1. Die Beachtung der Nutzungsbedingungen in dieser Anleitung sowie der Warnhinweise auf dem Gerät sind zwingend erforderlich. Eine Missachtung kann zu Unfällen sowie Sach- und Personenschäden führen. Bei Schäden, die durch Nichtbeachtung dieser Bedienungsanleitung verursacht werden, erlischt der Garantieanspruch. Für daraus resultierende Folgeschäden übernimmt der Hersteller keine Haftung. Dies gilt ebenfalls für:
  - Nicht bestimmungsgemäße Verwendung und unsachgemäße Installation
  - Unsachgemäße Inbetriebnahme oder Bedienung
  - Betreiben bei nicht ordnungsgemäß angebrachten oder defekten und somit funktionsunfähigen Sicherheits- und Schutzeinrichtungen.
  - Verwendung nicht zugelassener Ersatzteile;
  - Nicht genehmigte bauliche Veränderungen;
  - Unzureichende Überwachung der Komponenten, die einem Verschleiß unterliegen;
  - Nicht rechtzeitig oder unsachgemäß durchgeführte Reparatur und Wartung.
  - Das Entfernen des Typenschildes vom Gerät
2. Bitte bewahren Sie diese Bedienungsanleitung für den weiteren Gebrauch auf. Die neueste Version finden Sie online un [www.enovatek.de](http://www.enovatek.de) als PDF zum Download.
3. Das Gerät darf nicht im geöffneten Zustand betrieben werden.
4. Bei Funktionsunfähigkeit, Störungen, Defekten, mechanischen Beschädigungen sowie nicht durch diese Bedienungsanleitung erklärbaren Funktionsproblemen, nehmen Sie das Gerät bitte sofort außer Betrieb und wenden sich an unseren Service. Dieser wird Sie beraten und ggf. weitere Schritte wie eine Reparatur veranlassen.
5. Das Öffnen des Geräts sowie das Durchführen von Reparatur- und Wartungsarbeiten darf ausschließlich durch qualifizierte Service-Techniker erfolgen.
6. Nehmen Sie keinesfalls bauliche und / oder technische Veränderungen am Gerät vor.
7. Setzen Sie das Gerät nicht in feuchten, entflammaren oder explosionsgefährdeten Umgebungen ein.
8. Reinigen Sie das Gerät regelmäßig mit einem trockenen Leinentuch.
9. Alle geltenden Unfallverhütungsvorschriften sind zwingend zu beachten, sofern das Gerät im betrieblichen Kontext zur Anwendung kommt.

### Haftungsausschluss / Disclaimer

Bei Schäden, die durch Nichtbeachtung der Montageanleitung verursacht werden, erlischt jeglicher Gewährleistungsanspruch. Bei Nichtbeachtung der Hinweise und unsachgemäße Bedienung wird für Folge-, Sach- und Personenschäden keine Haftung übernommen.

### Hinweise zur Entsorgung

Das Gerät ist nicht im Hausmüll zu entsorgen!

Dieses Gerät entspricht der EU-Richtlinie über Elektronik- und Elektro-Altgeräte (Altgeräteverordnung) und darf daher nicht im Hausmüll entsorgt werden.

Entsorgen Sie das Gerät über Ihre kommunale Sammelstelle für Elektronik-Altgeräte!

### Hersteller:

ENOVATEK GmbH  
Sillensteder Str. 213  
26441 Jever  
Gerichtsstand: Amtsgericht Oldenburg HRB 211385  
WEEE-Reg.-Nr.: DE75996989  
Telefon: 04461 / 7464233  
Email: [info@enovatek.de](mailto:info@enovatek.de)

