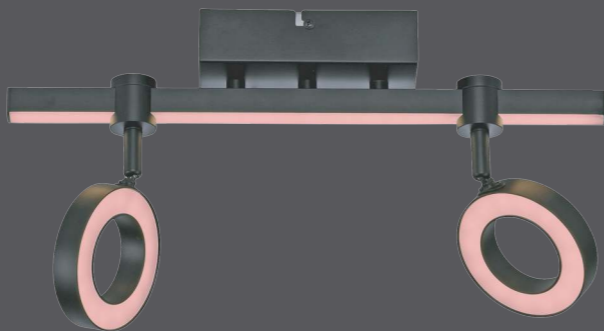


# JUST LIGHT.



900357 - LOLASmart-BILEDÁ

## JUST LIGHT.

JUST LIGHT GmbH

Olakenweg 36 · D-59457 Werl

+49(0)2922 9721 9290

Kundenservice@neuhaus-group.de

www.just-light.info

DE

DE Dieses Produkt enthält eine Lichtquelle der Energieeffizienzklasse <E>.

GB This product contains a light source of energy efficiency class <E>.

FR Ce produit comprend une source de lumière de classe d'efficacité énergétique <E>.

ES Este producto contiene una fuente de luz de la clase de eficiencia energética <E>.

HR Ovaj proizvod sadrži izvor svjetlosti energetskog razreda <E>.

HU Ez a termék <E> energiahatékonysági osztályba tartozó fényforrást tartalmaz.

IT Questo prodotto contiene una sorgente luminosa della classe di efficienza energetica <E>.

NL Dit product bevat een lichtbron van energie-efficiëntieklasse <E>.

GB

FR

ES

HR

HU

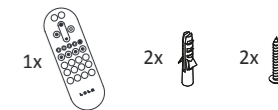
IT

NL

# 900357

230V / 50Hz~

LED 1x LED-Board 24V DC/10,5W



LED 10,5 W  
1.300 lm  
12 W  
450 lm

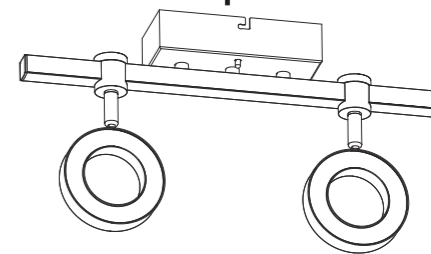
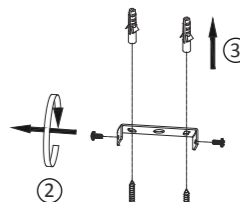
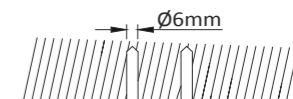
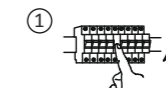
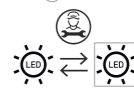
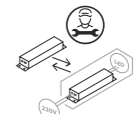
t 25.000 h

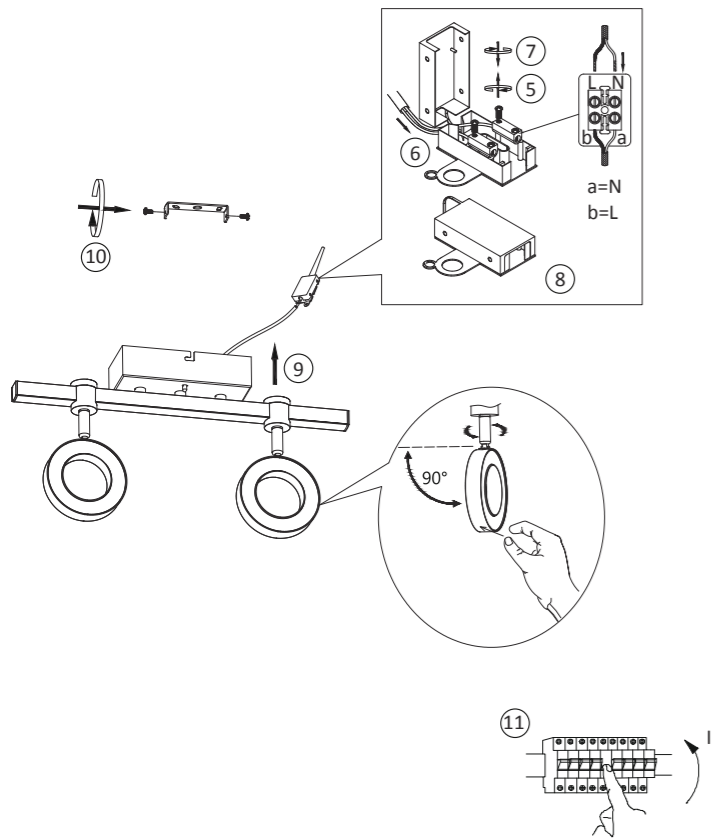
T<sub>K</sub> 2.700 - 5.000 K / RGB

15.000 x

< 0,5 s

2,4GHz  
17,8 dBm



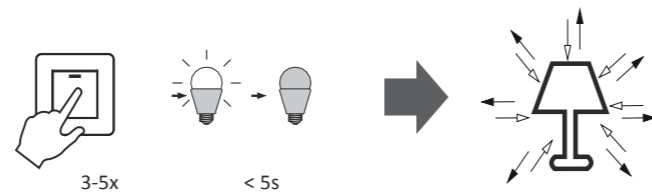


### Bedienung der Leuchte über die TUYA App / Operation of the light via TUYA App

- Laden Sie die kostenlose Tuya Smart App bzw. die Smart Life App herunter.
- Download the free Tuya Smart App or die Smart Life App.



- Registrieren Sie sich bzw. loggen Sie sich in der Tuya App ein. Das von Ihnen gewählte Passwort sollte 6-20 Zeichen lang sein, Großbuchstaben, Zahlen und Sonderzeichen enthalten.
- Register or log in to the Tuya app. The chosen password should have 6-20 signs, include capital letters, numbers and special signs.
- Bringen Sie die Leuchte in den Anlernmodus, indem Sie die Leuchte 3-5x Aus- und wieder Einschalten. Die Leuchte beginnt zu blinken und kann der Tuya App hinzugefügt werden.
- Put the light in teach-in mode by switching the light off and on 3-5 times. The light starts flashing and can be added to the Tuya app.



- Wenn Sie angemeldet sind, können Sie Ihre Leuchte in die App einbinden:
  - Tippen Sie auf „+“ in der oberen rechten Ecke oder auf die Schaltfläche „Gerät hinzufügen“.
  - Wählen Sie das gewünschte Gerät aus.
  - Anschließend folgen Sie den weiteren Anweisungen der App.
- When logged in, you can integrate your light into the app:
  - Tap „+“ in the top right corner or the „Add Device“ button.
  - Select the desired device.
  - Then follow the further instructions of the app.

