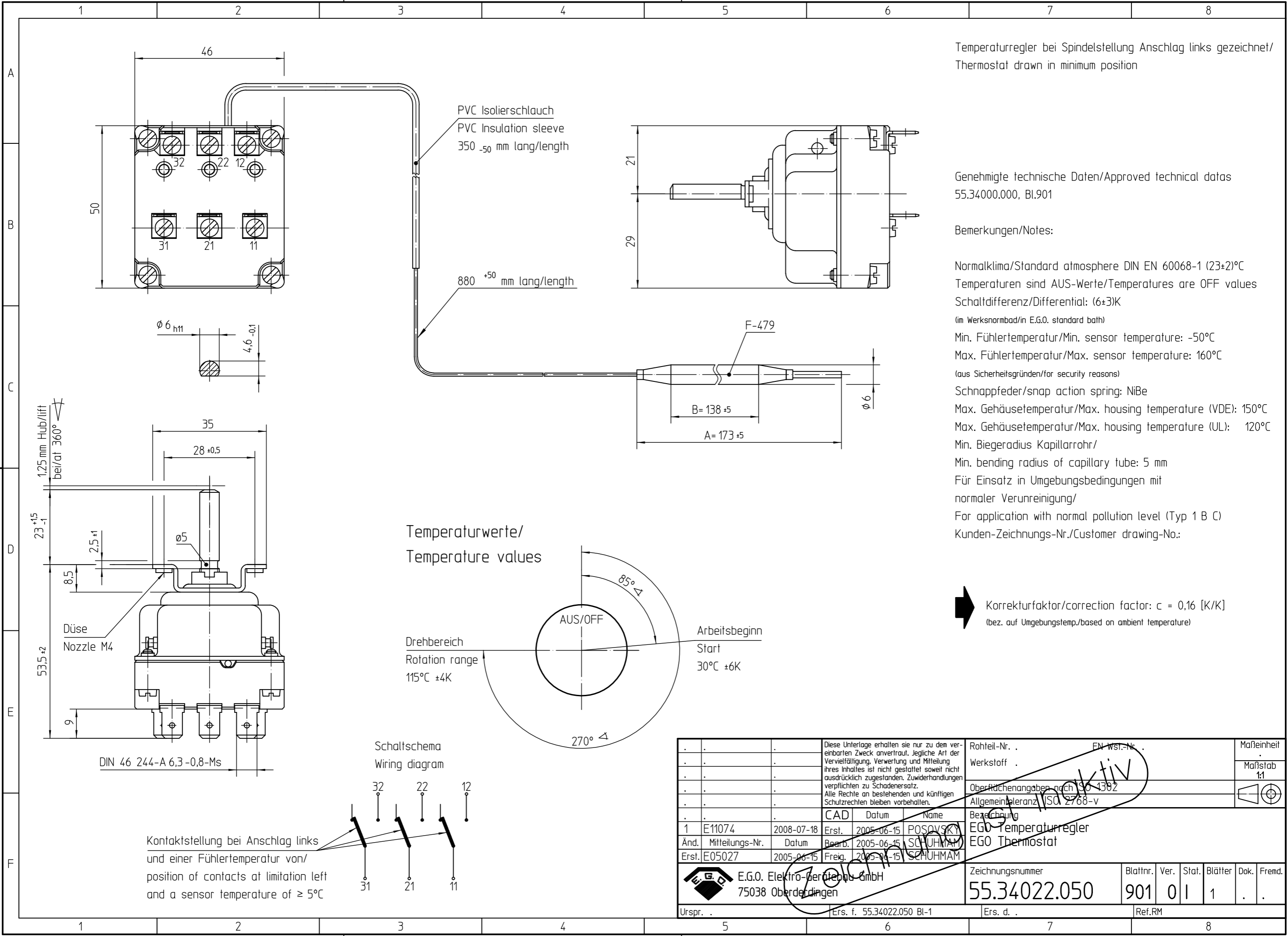


Doc.ID 55.34022.050-901-00-A Doc. status 260 | inactive
 View date 2017-03-15 Viewed by BETZB
 Art.ID 55.34022.050-00/00A SAP Status 9E



Temperaturregler bei Spindelstellung Anschlag links gezeichnet/
 Thermostat drawn in minimum position

Genehmigte technische Daten/Approved technical datas
 55.34000.000, Bl.901

Bemerkungen/Notes:

Normalklima/Standard atmosphere DIN EN 60068-1 (23±2)°C
 Temperaturen sind AUS-Werte/Temperatures are OFF values
 Schaltdifferenz/Differential: (6±3)K
 (im Werksnormbad/in E.G.O. standard bath)
 Min. Fühlertemperatur/Min. sensor temperature: -50°C
 Max. Fühlertemperatur/Max. sensor temperature: 160°C
 (aus Sicherheitsgründen/for security reasons)
 Schnappfeder/snap action spring: NiBe
 Max. Gehäusetemperatur/Max. housing temperature (VDE): 150°C
 Max. Gehäusetemperatur/Max. housing temperature (UL): 120°C
 Min. Biegeradius Kapillarrohr/
 Min. bending radius of capillary tube: 5 mm
 Für Einsatz in Umgebungsbedingungen mit
 normaler Verunreinigung/
 For application with normal pollution level (Typ 1 B C)
 Kunden-Zeichnungs-Nr./Customer drawing-No.:

➔ Korrekturfaktor/correction factor: c = 0,16 [K/K]
 (bez. auf Umgebungstemp./based on ambient temperature)