

QUAD

LADEGERÄT

Typ: EU604-EU



REV Ritter GmbH

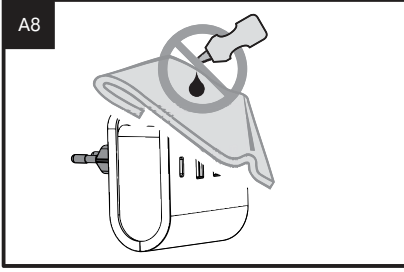
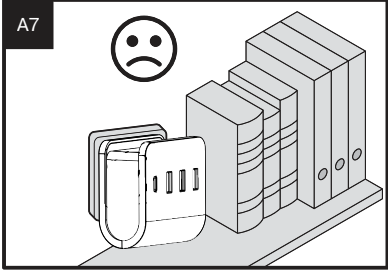
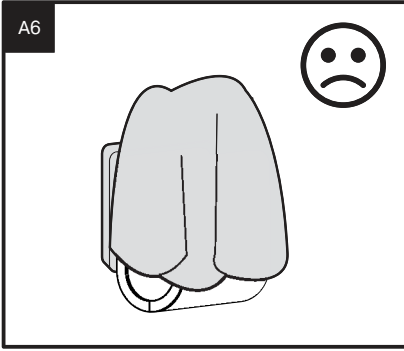
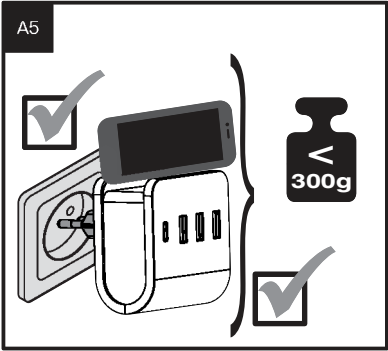
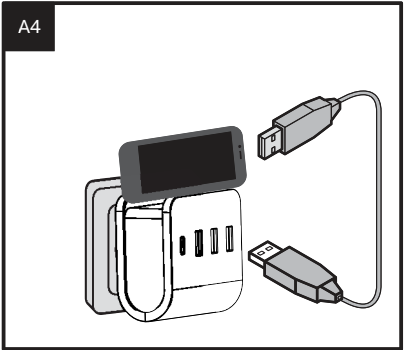
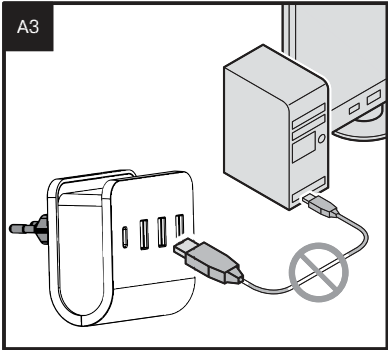
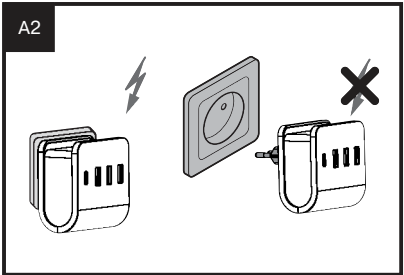
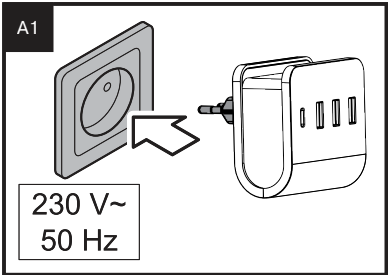
Frankenstr. 1-4 • 63776 Mömbris • Deutschland • www.rev.de

E-Mail: service@rev.de • ☎ Service-Telefon: 00800 5000 2735*

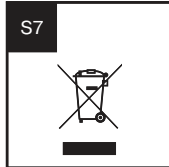
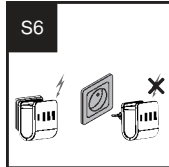
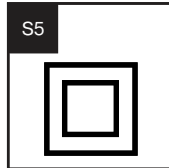
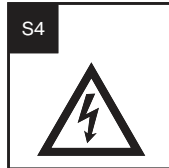
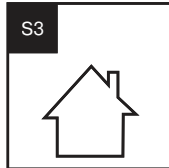
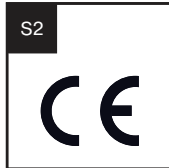
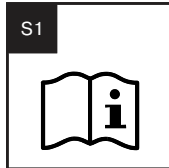
*kostenfreie Service-Rufnummer, Mobilfunkpreise abweichend

11.20

A



S



USB Ladegerät QUAD

Montage- und Bedienungsanleitung

EINLEITUNG

Sehr geehrte Kundin, sehr geehrter Kunde, wir bedanken uns, dass Sie unser Produkt gekauft haben. Bitte lesen Sie die nachfolgende Bedienungsanleitung vor der Inbetriebnahme des Produktes aufmerksam durch und bewahren Sie sie für späteres Nachschlagen gut auf (S1).

Bitte überprüfen Sie das Produkt vor Verwendung auf Schäden!

BESTIMMUNGSGEMÄSSE VERWENDUNG

- Das Produkt ist konform mit den zutreffenden europäischen CE-Richtlinien (S2).
- Dieses Produkt ist konform mit den zutreffenden europäischen Sicherheitsnormen.
- Das Produkt ist mit IP20 gekennzeichnet und zur Verwendung in trockenen Innenräumen geeignet (S3).
- Das Produkt ist ausschließlich für den Haushaltsgebrauch oder ähnliche Verwendungszwecke bestimmt. Es darf nicht für gewerbliche Zwecke verwendet werden!
- Das Produkt darf nur für den vorgesehenen Zweck, gemäß dieser Bedienungsanleitung, verwendet werden!
- Das Produkt ist nicht für die Benutzung durch Personen (inklusive Kinder) vorgesehen, deren physische, sensorische oder mentale Fähigkeiten begrenzt sind, oder Erfahrung und Wissen fehlt! Benutzung des Produktes durch diese Personen nur, sofern sie von einer für ihre Sicherheit verantwortlichen Person überwacht werden oder in die Benutzung des Produktes eingeführt wurden! Die Aufsicht und Benutzung des Produktes muss von einer verantwortungsvollen Person erfolgen!
- Achten Sie darauf, dass dieses Produkt nicht in die Hände von Kindern oder unbefugten Personen gelangen kann!
- Die USB-Ports sind nur zum Laden von z.B. Smartphones geeignet. Ein Datenaustausch ist hierüber nicht möglich (A3+A4).

ALLGEMEINE HINWEISE

- Behandeln Sie das Produkt sorgfältig. Es kann durch Stöße, Schläge oder Fall aus bereits geringer Höhe beschädigt werden!
- Ziehen Sie den Netzstecker des Produktes bei Störungen während des Betriebes!
- Das Produkt hat keine austauschbaren Teile. Versuchen Sie nicht das Produkt zu öffnen oder zu reparieren!

ALLGEMEINE SICHERHEITSHINWEISE

- Technische Daten beachten! (A1)
- Gebrauchsanweisung beachten und aufbewahren!
- Gebrauchsanweisung an Nachbesitzer weitergeben!
- Nicht für den Gebrauch durch Kinder bestimmt!
- Beschädigtes Produkt nicht in Betrieb nehmen!
- Stellen Sie sicher, dass zur guten Belüftung genug Freiraum um das Produkt vorhanden ist! Alle Objekte im Umkreis des Produktes sollten mindestens 10cm entfernt sein! (A7)
- Produkt nicht abgedeckt betreiben (A6). Dies könnte zu gefährlichen Hitzestaus führen!
- Das Produkt muss frei zugänglich bleiben (auch im Betrieb)!
- Ein Umbauen oder Verändern des Produktes beeinträchtigt die Produktsicherheit. Achtung Verletzungsgefahr! Ein Umbau oder eine Veränderung des Produktes darf nicht erfolgen!
- Setzen Sie das Produkt nicht dem direkten Sonnenlicht aus und schützen Sie es vor starker Hitze!
- Spannungsfrei nur bei gezogenem Stecker (S6)!
- Benutzen Sie diesen USB-Anschluss nur für IT-Geräte!
- Beachten Sie die Anschluss- und Ladehinweise des jeweiligen Herstellers!
- Schließen Sie nur Geräte bis max. 24,0W Gesamtleistung an!
- Max. Last: 600g (für USB-Gerät und Stecker/Netzteil/Netzadapter zusammen. A5)

LIEFERUMFANG

Prüfen Sie den Lieferumfang auf Vollständigkeit und einwandfreie Beschaffenheit.

Bei Fehlteilen oder Beschädigungen:

- Montieren Sie das Gerät nicht!
- Nehmen Sie das Gerät nicht in Betrieb!
- Reklamieren Sie beim Lieferanten.

Der Lieferumfang besteht aus:

- Produkt
- Anleitung

TECHNISCHE DATEN

- Nenndaten: 230V~; 50Hz
- IP Schutzart: IP20
- Schutzklasse: II (S5)
- Umgebungstemperatur: 0°C - 35°C / max. 35°C
- USB: 5,0VDC, max. 4,8A; 24,0W (Gesamtladeleistung)
(USB C max. 3,0A, max. 15,0W / USB A max. 2,4A (12,0W) je Einzelport, max. 4,8A (24,0W) über alle 3 Ports.)
- Durchschnittliche Effizienz im Betrieb: 85,6%
- Effizienz bei geringer Last (10%): 78,9%
- Leistungsaufnahme bei Nulllast: 0,07W
- Max. Last: 600g (für USB-Gerät und Stecker/Netzteil/Netzadapter zusammen)

REINIGUNG

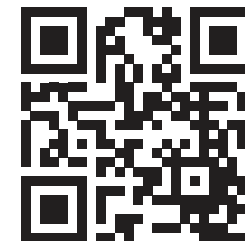
- Ziehen Sie das Produkt vor der Reinigung aus der Steckdose oder trennen es vom Stromnetz!
- Zur Reinigung nur ein trockenes oder leicht feuchtes, fusselfreies Tuch, eventuell ein mildes Reinigungsmittel verwenden. Keine scheuer- oder lösungsmittelhaltigen Reinigungsmittel anwenden. (A8)

WEEE-ENTSORGUNGSHINWEIS

Gebrauchte Elektro- und Elektronikgeräte dürfen gemäß europäischer Vorgaben nicht mehr zum unsortierten Abfall gegeben werden. Das Symbol der Abfalltonne auf Rädern weist auf die Notwendigkeit der getrennten Sammlung hin. Helfen auch Sie mit beim Umweltschutz und sorgen dafür, dieses Gerät, wenn Sie es nicht mehr nutzen, in die hierfür vorgesehenen Systeme der Getrenntsammlung zu geben. RICHTLINIE 2012/19/EU DES EUROPÄISCHEN PARLAMENTS UND DES RATES vom 04. Juli 2012 über Elektro- und Elektronik-Altgeräte (S7).

SERVICE

Haben Sie Fragen zu unserem Produkt oder eine Beanstandung, dann informieren Sie sich bitte im Internet unter www.rev.de über die Kontaktaufnahme und Retourenabwicklung oder senden eine E-Mail an service@rev.de. Wir weisen darauf hin, dass wir keine Sendungen ohne Retourennummer bearbeiten können und deren Annahme verweigern müssen.



- DE** Eine mehrsprachige Version dieser Anleitung finden Sie unter **www.rev.de**. Alternativ können Sie auch dem nebenstehenden QR-Code folgen.
- GB** You can find a multilingual version of this manual at **www.rev.de**. Alternatively, you can also follow the QR-code below.
- FR** Une version multilingue de ce manuel vous trouverez sous **www.rev.de**. Alternativement, vous pouvez suivre le code QR adjacent.
- ES** Puede encontrar una versión multilingüe de estas instrucciones en **www.rev.de**. Alternativamente, también puede seguir el código QR contiguo.
- BG** Многоезична версия на настоящето упътване можете да намерите на **www.rev.de**. Като допълнителен източник може да ползвате и приложения QR код.
- CZ** Vicejazyčnou verzi tohoto návodu najdete na **www.rev.de**. Alternativně můžete také sledovat QR kód umístěný vedle.
- DK** Du finder en flersproget version af denne brugsanvisning på **www.rev.de**. Alternativt kan du følge QR-kode ved siden af.
- EE** Selle juhendi mitmekeelse versiooni leiata veebilehelt **www.rev.de**. Alternatiivselt võite kasutada ka kõrvalolevat QR-koodi.
- FI** Tämän käyttöohjeen monikielinen versio löytyy osoitteesta **www.rev.de**. Vaihtoehtoisesti voit myös käyttää vieressä olevaa QR-koodia.
- HR** Višejezičnu verziju ovih uputa možete pronaći na stranici **www.rev.de**. Također možete slijediti i QR kod na desnoj strani.
- HU** A jelen útmutató többnyelvű változatát a **www.rev.de** weboldalon találja. Másik lehetőségként olvassa be az itt látható QR-kódot.
- IS** Hægt er að finna leiðbeiningar á fjölda tungumála á vefslóðinni **www.rev.de**. Eins er hægt að fara eftir QR-kóðanum hér til hliðar.
- IT** Una versione multilingue di questo manuale è presente al sito **www.rev.de**. Oppure, è possibile seguire il codice QR a lato.
- LT** Šią instrukciją kitomis kalbomis rasite adresu **www.rev.de**. Arba pasinaudokite šalia esančiu QR kodu.
- LV** Šīs instrukcijas daudzvalodu versiju var atrast vietnē: **www.rev.de**. Varat arī sekot zemāk redzamajam QR kodam.
- NL** Een meertalige versie van deze handleiding is beschikbaar op **www.rev.de**. Als alternatief kunt u ook de hiernaast afgebeelde QR-code volgen.
- NO** En flerspråklig versjon av denne bruksanvisningen fins på **www.rev.de**. Du kan også følge QR-koden under.
- PL** Wielojęzyczna wersja niniejszej instrukcji jest dostępna na stronie **www.rev.de**. Można również skorzystać z umieszczonego obok kodu QR.
- PT** Em **www.rev.de** encontra-se uma versão multilingue deste manual. Como alternativa, também é possível seguir o código QR abaixo.
- RO** O versiune multilingvă a acestor instrucțiuni găsiți la **www.rev.de**. Alternativ puteți citi și folosiți codul QR alăturat.
- RU** Многоязычная версия этого руководства доступна на **www.rev.de**. Кроме того, вы также можете увидеть соседний Следуйте QR-коду.
- SE** En flerspråkig version av denna bruksanvisning finns på **www.rev.de**. Alternativt kan du också använda följande QR-kod.
- SK** Viacjazyčná verzia tohto návodu sa nachádza na **www.rev.de**. Alternativne môžete použiť aj vedľa uvedený QR kód.
- SI** Na voljo je večjezična različica tega priročnika **www.rev.de**. Lahko pa vidite tudi sosednjo Sledite QR kodi.
- TR** Bu talimatın çok dilli versiyonunu **www.rev.de** adresinde bulabilirsiniz. Alternatif olarak yandaki QR kodunu da tarayabilirsiniz.
- UA** Багатомовна версія цієї інструкції доступна на **www.rev.de**. Крім того, ви також можете скористатися розташованим поруч QR-кодом.



REV Ritter GmbH

Frankenstr. 1-4 • 63776 Mömbris • Deutschland • www.rev.de
E-Mail: service@rev.de • ☎ Service-Telefon: 00800 50002735*

*kostenfreie Service-Rufnummer, Mobilfunkpreise abweichend

USB Ladegerät QUAD

Assembly and operating instructions

INTRODUCTION

Dear Customer,

We'd like to thank you for purchasing our product. Please read the following operating instructions thoroughly before using this product for the first time and keep it handy for future reference (S1).

Please check the product before use for any damage.

PROPER USE

- The product conforms to the appropriate European CE directives. (S2).
- This product conforms to the appropriate European safety standards.
- The product is IP20 rated and suitable for use in dry interior spaces. (S3).
- The product is intended exclusively for household use or similar purposes. It must not be used for commercial purposes!
- The product may only be used only for the purpose for which it is intended, in accordance with this user manual!
- The product is not intended for use by persons (including children) whose physical, sensory or mental abilities are limited or who lack experience and knowledge! These persons may only use the product if they are supervised by a person responsible for their safety, or if they have been inducted into how to use the product! The supervision and use of this product must be carried out by a responsible person!
- Make sure that this product is kept out of the reach of children or unauthorised persons.
- The USB ports are only suitable for the charging of smartphones, for instance. A transfer of data is not possible by this means (A3+A4).

GENERAL INFORMATION

- Handle this product carefully. It can be damaged by shocks, blows or by being dropped, even from a low height!
- Disconnect the product's mains power plug in the event of a fault during operation.
- This product has no replaceable parts. Do not attempt to open or repair this product!

GENERAL SAFETY INSTRUCTIONS

- Please observe the technical specifications! (A1)
- Please follow this instruction manual and keep it in a safe place!
- Please pass on this instruction manual to a subsequent owner!
- Not to be used by children!
- Do not operate a defective product!
- Make sure that there is enough space around the product for good ventilation! All objects around the product should be at least 10cm away! (A7)
- Do not operate the product when covered (A6). This could lead to a dangerous buildup of heat!
- The product must remain freely accessible (also when in use)!
- A conversion or modification of the product affects product safety. Caution: risk of injury! A conversion or modification of the product must not be carried out!
- Do not expose the product to direct sun and shield it from extreme heat!
- Voltage-free only when plug is removed (S6)!
- Only use this USB port for IT devices!
- Please observe the connection and charging instructions of the respective manufacturer!
- Only connect devices up to max. 24.0W total power!
- Max. Load: 600g (for USB device and plug/power supply/power adapter together. A5)

SCOPE OF DELIVERY

Check the delivery for completeness and perfect condition.

In the case of missing parts or damage:

- do not mount the unit!
- do not put the unit into operation!
- make a complaint to the supplier.

The deliver consists of:

- Product
- Instructions

TECHNICAL DATA

- Nominal values: 230V~; 50Hz;
- IP protection class: IP20
- Protection class: II (S5)
- Ambient temperature: 0°C – 35°C / max. 35°C
- USB: 5.0VDC, max. 4.8A; 24.0W (total charging power)
- (USB C max 3.0A, max 15.0W / USB A max 2.4A (12.0W) per single port, max 4.8A (24.0W) across all 3 ports)
- Average operating efficiency: 85.6%
- Efficiency at low load (10%): 78.9%
- Power consumption at no load: 0.07W
- Max. Load: 600g (for USB device and plug/power supply/power adapter together)

CLEANING

- Before cleaning, unplug the product from the power point or disconnect it from the mains supply!
- Clean with a dry or slightly moist, clean, lint-free cloth and a mild detergent if required. Do not use cleaners that contain abrasives or solvents. (A8)

WEEE DISPOSAL INFORMATION

According to the European regulations, used electrical and electronic equipment may no longer be put out into unsorted rubbish. The symbol on the wheeled rubbish bin points out the necessity for separated collection. Help us to protect the environment and ensure that this unit is put out in the appropriate systems for separate collection once you do not use it any longer. DIRECTIVE OF THE EUROPEAN PARLIAMENT AND COUNCIL of 4th July 2012 concerning used electrical and electronic equipment (S7).

SERVICE

If you have any questions concerning our products or a complaint, then please go to www.rev.de to find out how to make contact or how to organise a return. Alternatively, send an email to service@rev.de We'd like to point out that we are unable to process any shipments which do not have a return number and will not accept them.

USB Ladegerät QUAD

Instructions de montage et d'utilisation

INTRODUCTION

Très chère cliente, très cher client,
Nous vous remercions pour l'achat de notre produit. Veuillez lire ces instructions d'utilisation avant la mise en service du produit et conservez-les pour pouvoir le consulter ultérieurement (S1).
Vérifiez que le produit n'est pas endommagé avant de l'utiliser !

UTILISATION CONFORME AUX DISPOSITIONS

- Le produit est conforme aux directives CE européennes applicables (S2).
- Ce produit est conforme aux normes de sécurité européennes en vigueur.
- Le produit est conforme à la norme IP20 et convient à une utilisation dans des environnements intérieurs secs (S3).
- Le produit est destiné exclusivement à un usage domestique ou similaire. Il ne doit pas être utilisé à des fins commerciales !
- Le produit ne doit être utilisé pour l'usage auquel il est destiné que conformément à ce mode d'emploi !
- Le produit n'est pas destiné à être utilisé par des personnes (y compris des enfants) dont les capacités physiques, sensorielles ou mentales sont limitées ou qui manquent d'expérience et de connaissances ! L'utilisation du produit par ces personnes uniquement si elles sont supervisées par une personne responsable de leur sécurité ou si elles ont été initiées à l'utilisation du produit ! Une personne pleinement responsable doit surveiller et utiliser le produit !
- Veuillez à ce que le produit ne parviennent pas dans les mains des enfants ou de personnes non autorisées !
- Les ports USB ne conviennent que pour la charge de téléphones intelligents, par exemple. Un échange de données n'est pas possible (A3+A4).

REMARQUES GÉNÉRALES

- Manipulez le produit avec précaution. Il peut être endommagé par des chocs, des coups ou des chutes d'une hauteur de quelques mètres seulement !
- Débranchez la fiche secteur de l'appareil en cas de dysfonctionnement pendant le fonctionnement !
- Le produit n'a pas de pièces remplaçables. N'essayez pas d'ouvrir ou de réparer l'appareil !

CONSIGNES DE SÉCURITÉ FONDAMENTALES

- Observer les caractéristiques techniques ! (A1)
- Respecter et conserver les instructions d'utilisation !
- Transmettre les instructions d'utilisation au propriétaire suivant !
- Ne doit pas être utilisé par des enfants !
- Ne pas mettre un produit défectueux en service !
- Veillez à ce qu'il y ait suffisamment d'espace autour du produit pour une bonne ventilation ! Tous les objets autour du produit doivent se trouver à au moins 10 cm de distance ! (A7)
- Ne pas couvrir le produit (A6). Cela pourrait entraîner une accumulation de chaleur dangereuse !
- Le produit doit rester librement accessible (même pendant le fonctionnement) !
- Le fait de modifier ou de changer le produit compromet la sécurité du produit. Attention Risque de blessure ! Le produit ne doit pas être modifié ou changé !
- N'utilisez pas d'appareils dont le fonctionnement sans surveillance pourrait mettre en danger des personnes et des biens !
- Sans tension uniquement lorsque la fiche (S6) est retirée !
- Utilisez ce port USB uniquement pour des appareils informatiques !
- Veuillez suivre les instructions de connexion et de chargement du fabricant respectif !
- Ne connectez que des appareils d'une puissance totale maximale de 24,0W !
- Max. Charge : 600g (pour un dispositif USB et une prise/alimentation/adaptateur électrique ensemble. A5)

FOURNITURES

Contrôlez l'intégralité et le parfait état du volume de livraison.

En cas de pièces manquantes ou défectueuses :

- Ne montez pas l'appareil !
- Ne mettez pas l'appareil en service !
- Faites une réclamation auprès du fournisseur.

La livraison contient :

- Produit
- Mode d'emploi

CARACTÉRISTIQUES TECHNIQUES

- Données nominales : 230V~; 50Hz
- Type de protection IP : IP20
- Classe de protection : II (S5)
- Température ambiante : 0°C - 35°C / max. 35°C
- USB : 5,0VDC, max. 4,8A ; 24,0W (puissance de charge totale)
- (USB C max 3,0A, max 15,0W / USB A max 2,4A (12,0W) par port unique, max 4,8A (24,0W) sur les 3 ports)
- Efficacité moyenne de fonctionnement : 85,6%.
- Efficacité à faible charge (10%) : 78,9%.
- Consommation électrique à vide : 0,07W
- Max. Charge : 600g (pour un dispositif USB et une prise/alimentation/adaptateur électrique ensemble)

NETTOYAGE

- Débranchez l'appareil de la prise murale ou débranchez-le du secteur avant de le nettoyer !
- Pour le nettoyage, utilisez uniquement un chiffon sec ou légèrement humide, non pelucheux ou éventuellement un détergent doux. Ne pas utiliser de détergent corrosif ou à base de solvant (A8).

CONSIGNE D'ÉLIMINATION

Les appareils électriques et électroniques usagés ne doivent plus être jetés dans les ordures non triées conformément aux prescriptions européennes. Le symbole de la poubelle à roulettes indique le caractère indispensable de la collecte séparée des déchets. Aidez-nous à protéger l'environnement et veillez à éliminer l'appareil, si vous ne l'utilisez plus, dans les systèmes de collecte séparée prévus à cet effet. DIRECTIVE 2012/19/EU DU PARLEMENT EUROPÉEN ET DU CONSEIL du 04 juillet 2012 relative aux déchets d'équipements électriques et électroniques (S7).

SERVICE

Si vous avez des questions concernant notre produit ou une réclamation, veuillez nous en informer en ligne sur www.rev.de via la prise de contact et la gestion des retours ou envoyez un e-mail à service@rev.de. Nous attirons votre attention sur le fait que nous ne pouvons pas traiter les retours sans numéro et que nous devons par conséquent en refuser la réception.

USB Ladegerät QUAD

Instrucciones de montaje y funcionamiento

INTRODUCCIÓN

Estimada cliente, estimado cliente:

Le damos las gracias por comprar nuestro producto. Por favor, lea atentamente las siguientes instrucciones antes de la puesta en servicio del producto y guárdelas en un lugar seguro para futuras consultas (S1).

Compruebe que el producto no esté dañado antes de usarlo.

USO PREVISTO

- El producto cumple con las directrices de las normas CE europeas (S2).
- Este producto cumple con las directrices de las normas europeas de seguridad.
- El producto cuenta con protección IP20 y es adecuado para su uso en locales secos (S3).
- El producto está destinado exclusivamente a uso doméstico o similar. No se puede utilizar con fines comerciales.
- El producto solo debe utilizarse para el uso previsto de acuerdo con el presente manual de instrucciones
- Las personas (incluidos niños) cuyas capacidades físicas, sensoriales o mentales sean limitadas o carezcan de experiencia y conocimientos no pueden utilizar el producto. Dichas personas solo pueden utilizar el producto bajo la supervisión de una persona responsable de su seguridad o si han sido recibida formación sobre el uso del producto. Solo una persona responsable puede realizar la supervisión y el uso del producto.
- Asegúrese de que el producto no esté al alcance de los niños o personas no autorizadas.
- Los puertos USB solo son adecuados para cargar, por ejemplo, teléfonos inteligentes. No es posible intercambiar datos (A3+A4).

INDICACIONES GENERALES

- Maneje el producto con cuidado. Puede resultar dañado por golpes o caídas, incluso desde poca altura.
- Desconectar el enchufe de red del producto en caso de avería durante el servicio.
- El producto no tiene piezas reemplazables. No intente abrir ni reparar el producto.

INDICACIONES GENERALES SOBRE SEGURIDAD

- Tener en cuenta los datos técnicos (A1).
- Respetar y conservar las instrucciones de uso.
- Facilitar las instrucciones de uso al siguiente propietario.
- No está destinada para uso por parte de niños.
- No poner en funcionamiento productos dañados.
- ¡Asegúrate de que haya suficiente espacio alrededor del producto para una buena ventilación! ¡Todos los objetos alrededor del producto deben estar al menos a 10 cm de distancia! (A7)
- No operar el producto cubierto (A6). Esto podría provocar una acumulación de calor.
- El producto debe contar con libre acceso (también durante el servicio).
- La modificación o alteración del producto compromete la propia seguridad. ¡Peligro de lesiones! El producto no debe modificarse ni alterarse.
- No exponga el producto a la luz directa del sol y protéjalo del calor intenso.
- ¡Libre de tensión sólo cuando se saca el enchufe (S6)!
- Utilice este puerto USB solo para aparatos informáticos.
- Por favor, siga las instrucciones de conexión y carga del fabricante respectivo!
- ¡Conecta sólo dispositivos de hasta un máximo de 24.0W de potencia total!
- Max. Carga: 600g (para el dispositivo USB y el enchufe/alimentación/adaptador de corriente juntos. A5)

VOLUMEN DEL SUMINISTRO

Compruebe que el volumen de suministro esté completo y en perfecto estado.

En caso de que falten piezas o estén dañadas:

- No monte el dispositivo.
- No ponga el dispositivo en funcionamiento.
- Reclame al proveedor.

El volumen de suministro se compone de:

- Producto
- Manual

DATOS TÉCNICOS

- Datos nominales: 230 V~; 50 Hz
- Tipo de protección IP: IP20
- Tipo de protección: II (S5)
- Temperatura ambiente: 0°C - 35°C / máx. 35°C
- USB: 5.0VDC, máx. 4.8A; 24.0W (potencia total de carga)
- (USB C máx. 3,0A, máx. 15,0W / USB A máx. 2,4A (12,0W) por cada puerto, máx. 4,8A (24,0W) en los 3 puertos)
- Eficiencia operativa media: 85,6%
- Eficiencia a baja carga (10%): 78,9%
- Consumo de energía sin carga: 0.07W
- Max. Carga: 600g (para el dispositivo USB y el enchufe/alimentación/adaptador de corriente juntos)

LIMPIEZA

- Desenchufe el producto de la toma de corriente o de la red eléctrica antes de limpiarlo
- Utilizar para la limpieza únicamente un paño seco o ligeramente humedecido que no suelte pelusa, usar eventualmente un detergente suave. No emplear detergentes que contengan abrasivos o disolventes (A8).

AVISO DE ELIMINACIÓN RAEE

Según la normativa europea, los aparatos eléctricos y electrónicos usados ya no se pueden eliminar como residuos sin clasificar. El símbolo del contenedor con ruedas indica la necesidad de recogida selectiva. Usted también puede ayudar a proteger el medio ambiente y, si ya no utiliza este dispositivo, asegúrese de destinarlo a los sistemas de recogida selectiva previstos a tal efecto. DIRECTIVA 2012/19/UE DEL PARLAMENTO EUROPEO Y DEL CONSEJO de 4 de julio de 2012 sobre residuos de aparatos eléctricos y electrónicos (S7).

SERVICIO

Si tiene alguna pregunta o queja sobre nuestro producto, por favor, infórmese en Internet en www.rev.de sobre cómo ponerse en contacto con nosotros y gestionar las devoluciones o envíenos un correo electrónico a service@rev.de. Tenga en cuenta que no podemos procesar los envíos sin un número de devolución y debemos negarnos a aceptarlos.

USB Ladegerät QUAD

Istruzioni di montaggio e d'uso

INTRODUZIONE

Gentile Cliente, grazie per aver acquistato il nostro prodotto. Legga con attenzione il seguente manuale d'uso prima della messa in funzione del prodotto e lo conservi per una futura consultazione (S1). Prima dell'uso controllare che il prodotto non presenti guasti!

USO CONFORME ALLE DISPOSIZIONI

- Il prodotto è conforme alla relativa direttiva europea CE (S2).
- Questo prodotto è conforme alle relative norme di sicurezza europee CE.
- Il prodotto è contrassegnato IP20 ed è adatto all'uso in ambienti interni asciutti (S3).
- Questo apparecchio è previsto esclusivamente per uso privato o utilizzo simile. Non deve essere utilizzato per scopi commerciali.
- Il prodotto deve essere utilizzato solo per lo scopo previsto, secondo questo manuale d'uso!
- Il prodotto non è destinato all'utilizzo da parte di persone (inclusi bambini) con ridotte funzionalità fisiche, sensoriali e mentali, né da parte di persone senza esperienza e cognizione. L'utilizzo del prodotto da parte di tali persone può avvenire solo se tali persone sono controllate e hanno ricevuto istruzioni in merito all'uso di questo prodotto da parte di un responsabile della loro sicurezza! Il controllo e l'utilizzo del prodotto devono avvenire solo da parte di persone responsabili!
- Far attenzione che questo prodotto non finisca nelle mani di bambini o persone non autorizzate!
- Le porte USB sono destinate solo al caricamento di dispositivi come smartphone. Non è consentito lo scambio di dati (A3+A4).

AVVERTENZE GENERALI

- Maneggiare con cura l'apparecchio. Può essere danneggiato a causa di urti, colpi o cadute da altezza scarsa!
- Disinserire la spina del prodotto nel caso di anomalie durante il funzionamento!
- Il prodotto non presenta parti sostituibili. Non aprire o riparare mai l'apparecchio!

ISTRUZIONI DI SICUREZZA GENERALI

- Osservare i dati tecnici! (A1)
- Osservare e conservare il manuale d'uso!
- Consegnare il manuale d'uso a terzi!
- Non adatta all'uso da parte di bambini!
- Non utilizzare il prodotto danneggiato!
- Assicuratevi che ci sia abbastanza spazio intorno al prodotto per una buona ventilazione! Tutti gli oggetti intorno al prodotto devono trovarsi ad almeno 10 cm di distanza! (A7)
- Non mettere in funzione coperto (A6). Potrebbero verificarsi guasti gravi!
- Il prodotto deve essere accessibile! (anche durante il funzionamento)!
- Uno smontaggio o una modifica del prodotto influenza la sicurezza dello stesso. Attenzione, pericolo di lesione! Non eseguire uno smontaggio o una modifica del prodotto!
- Non mettere il prodotto alla luce solare diretta e proteggerlo da calore forte!
- Senza tensione solo quando la spina (S6) è estratta!
- Utilizzare questo collegamento USB solo per dispositivi IT!
- Si prega di seguire le istruzioni per il collegamento e la ricarica del rispettivo produttore!
- Collegare solo apparecchi fino a max. 24,0W di potenza totale!
- Max. Carico: 600g (per dispositivo USB e spina / alimentatore / adattatore di alimentazione insieme. A5)

MATERIALE COMPRESO NELLA FORNITURA

Controllare che la fornitura sia completa e non presenti eventuali danni.

In caso di mancanza o guasto delle parti:

- Non montare l'apparecchio!
- Non mettere in funzione l'apparecchio!
- Presentare reclami al fornitore.

La fornitura è composta da:

- Prodotto
- Manuale d'uso

DATI TECNICI

- Dati nominali: 230V~; 50Hz
- Classe di protezione IP: IP20
- Classe di protezione: II (S5)
- Temperatura ambiente 0°C - 35°C / max. 35°C
- USB: 5.0VDC, max. 4.8A; 24.0W (potenza di carica totale)
- (USB C max 3.0A, max 15.0W / USB A max 2.4A (12.0W) per singola porta, max 4.8A (24.0W) su tutte e 3 le porte)
- Efficienza operativa media: 85,6%
- Efficienza a basso carico (10%): 78,9%.
- Consumo di energia a vuoto: 0,07W
- Max. Carico: 600g (per dispositivo USB e spina / alimentatore / adattatore di alimentazione insieme)

PULIZIA

- Prima della pulizia disinserire la spina del prodotto dalla presa di corrente o scollegarlo dalla presa di corrente!
- Per pulire utilizzare solo un panno asciutto o leggermente umido, all'occorrenza un detersivo delicato. Non utilizzare un detersivo aggressivo o acido (A8).

INDICAZIONI DI SMALTIMENTO WEEE

Secondo i requisiti europei le apparecchiature elettriche ed elettroniche usate non possono essere più introdotte nei rifiuti non differenziati. Il simbolo del bidone di rifiuti sulle ruote indica la necessità di raccolta differenziata. Aiutate l'ambiente proteggendolo e preoccupatevi che questo apparecchio, quando non più utilizzato, finisca in sistemi previsti per la raccolta differenziata. DIRETTIVA 2012/19/UE DEL PARLAMENTO EUROPEO E DEL CONSIGLIO 4 luglio 2012 sulle apparecchiature elettriche ed elettroniche usate (S7).

ASSISTENZA

In caso di domande sul prodotto o su un eventuale reclamo, contattateci tramite Internet al sito www.rev.de tramite la pagina Contatti e Processo di reso o inviate un'e-mail a service@rev.de. Vi informiamo che non possiamo elaborare alcuna spedizione o numero di reso e siamo tenuti a rifiutarne il ritiro.

USB Ladegerät QUAD Montaaži- ja kasutusjuhend

SISSEJUHATUS

Lugupeetud klient!

Täname teid, et olete ostnud meie toote. Palun lugege järgmine kasutusjuhend enne toote kasutuselevõttu hoolega läbi (S1).

Palun kontrollige toodet enne kasutamist kahjustuste suhtes!

SIHTOTSTARBEKOHANE KASUTAMINE

- Toode vastab kehtivatele Euroopa CE-direktiividele (S2).
- See toode vastab kehtivatele Euroopa ohutusstandarditele.
- Toode on IP20 märgistusega ja mõeldud kasutamiseks kuivades siseruumides (S3).
- Toode on mõeldud ainult majapidamises või sarnastel eesmärkidel kasutamiseks. Seda ei tohi kasutada kommertslikel eesmärkidel!
- Toodet tohib kasutada ainult otstarbekohastel eesmärkidel vastavalt antud kasutusjuhendile.
- Toode pole mõeldud kasutamiseks inimeste (k.a laste) poolt, kelle füüsilised, sensoorsed või vaimsed võimed on piiratud või kellele puuduvad asjakohased kogemused ja teadmised! Eespool kirjeldatud inimene tohib toodet kasutada ainult siis, kui teda valvab tema ohutuse eest vastutav inimene või kui teda juhendatakse toote kasutamisel! Toodet peab valvama ja seda tohib kasutada vaid vastutusvõimeline isik!
- Jälgige, et see toode ei satu laste või volitamata isikute kätte!
- USB-pordid sobivad ainult nt nutitelefonide laadimiseks. Seeläbi pole võimalik andmevahetus.

ÜLDISED JUHISED

- Käsitsege toodet hoolega. See võib saada kahjustada juba väikestel kõrgustel kokkupõrgete, löökide või kukkumiste korral!
- Tõmmake toote võrgupistik välja, kui töörežiimil esineb tõrkeid!
- Ühtegi toote osa ei saa välja vahetada. Ärge proovige toodet avada ega remontida!

ÜLDISED OHUTUSNÕUDED

- Jälgige tehnilisi andmeid!
- Järgige kasutusjuhendit ja hoidke see alles!
- Andke kasutusjuhend järgnevatele kasutajatele seadmega kaasa!
- Pole mõeldud kasutamiseks laste poolt!
- Ärge võtke kahjustunud toodet kasutusele!
- Veenduge, et toote ümber oleks hea ventilatsiooni jaoks piisavalt vaba ruumi! Kõik toote läheduses olevad esemed peaksid olema vähemalt 10 cm kaugusel! (A7)
- Ärge kasutage toodet kattega (A6). See võib põhjustada ohtlikku kuumuse kuhjumist!
- Toode peab jääma vabalt ligipääsetavaks (ka töörežiimil)!
- Tootte ümberehitus või muutmine mõjutab toote ohutust. Tähelepanu - vigastusohu! Tootte ümberehitus või muutmine on keelatud!
- Ärge jätke toodet otsese päikesevalguse kätte ja kaitske seda tugeva kuumuse eest!
- Pingevaba ainult siis, kui pistik on tõmmatud (S6)!
- Kasutage seda USB-ühendust ainult IT-seadmete jaoks!
- Järgige vastava tootja ühendus- ja laadimisjuhiseid!
- Ühendage seadmeid ainult kuni max. 24,0 W koguvõimsus sisse!
- Maksimaalne koormus: 600 g (USB-seadme ja pistiku / toiteallika / toiteadapteri jaoks koos. A5)

TARNEKOMPLEKT

Kontrollige, kas tarnekomplekt on terviklik ja laitmatus seisukorras.

Vigaste osade või kahjustuste korral:

- Ärge monteerige seadet!
- Ärge võtke seadet kasutusele!
- Reklameerige tarnimisel.

Tarnekomplekt sisaldab:

- Toode
- Juhend

TEHNILISED ANDMED

- Nimiandmed: 230V~; 50Hz
- IP kaitseaste: IP20
- Kaitseklass: II (S5)
- Keskkonnatemperatuur: 0°C - 35°C / max 35°C
- USB: 5,0 VDC, maks. 4,8A; 24,0 W (kogu laadimisvõimsus)
- (USB C maks. 3,0 A, maks. 15,0 W / USB A maks. 2,4 A (12,0 W) ühe pordi kohta, maksimaalselt 4,8 A (24,0 W) kõigis kolmes pordis.)
- Keskmine kasutegur: 85,6%
- Efektiivsus väikese koormuse korral (10%): 78,9%
- Voolutarve koormuseta: 0,07W
- Maksimaalne koormus: 600 g (USB-seadme ja pistiku / toiteallika / toiteadapteri jaoks koos)

PUHASTAMINE:

- Tõmmake toode enne puhastamist pistikupesast välja või eraldage vooluvõrgust!
- Puhastamiseks kasutada vaid kuiva või kergelt niisket, kiududeta riiet, vajadusel ka õrna pesuvahendit. Abrasiivsete või lahusteid sisaldavate puhastusvahendite kasutamine on keelatud (A8).

WEEE JÄÄTMEKÄITLUSJUHS

Kasutatud elektroonika- ja elektriseadmete viskamine sorteerimata jäätmete hulka on vastavalt Euroopa direktiividele nüüdsest keelatud. Ratastega jäätmemahuti sümbol viitab eraldi kogumise nõudele. Aidake ka teie keskkonnakaitsele kaasa ja hoolitsege selle eest, et see seade jõuab pärast kasutamise lõppu selleks ettenähtud eraldi kogumise süsteemidesse. EUROOPA PARLAMENDI JA NÕUKOGU DIREKTIIV 2012/19/EL, 4. juulil 2012, elektri- ja elektroonikaseadmetest tekkinud jäätmete (elektroonikaromude) kohta (S7).

TEENINDUS

Kui teil on meie toote kohta küsimusi või kaebusi, palume informeerida meid aadressil www.rev.de kontakteerumiseks ja tagastuse korraldamiseks või saatke e-kiri aadressil service@rev.de. Juhime tähelepanu sellele, et me ei saa saadeti ilma tagastusnumbrita töödelda ja peame keelduma nende vastuvõtmisest.

USB Ladegerät QUAD

Asennus- ja käyttöohjeet

JOHDANTO

Hyvä asiakas,
kiitos siitä, että olet ostanut tuotteemme. Lue tämä käyttöohje huolellisesti läpi ennen tuotteen käyttöönottoa ja säilytä se huolellisesti myöhempää tarvetta varten (S1).

Tarkasta tuote ennen käyttöönottoa mahdollisten vaurioiden varalta!

MÄÄRÄYSTENMUKAINEN KÄYTTÖ

- Tuote vastaa asiaankuuluvia CE-merkinnän vaativia eurooppalaisia direktiivejä (S2).
- Tuote vastaa asiaankuuluvia eurooppalaisia turvallisuusmääräyksiä.
- Tuote on suojausluokan IP20 mukainen ja soveltuu käytettäväksi kuivissa sisätiloissa (S3).
- Tuote soveltuu ainoastaan kotitalouskäyttöön tai vastaaviin käyttötarkoituksiin. Sitä ei saa käyttää kaupallisissa tarkoituksissa!
- Tuotetta saadaan käyttää vain sille määrittäyty tarkoitukseen tämän käyttöohjeen mukaisesti!
- Tuote ei sovellu sellaisten henkilöiden (mukaan lukien lapset) käytettäväksi, joilla on fyysisiä, aisteihin liittyviä tai psyykkisiä rajoitteita tai puutteita kokemuksessa ja tietämyksessä! Tällaiset henkilöt saavat käyttää tuotetta vain heidän turvallisuudestaan vastuussa olevan henkilön valvonnassa tai mikäli heidät perehdytetään tuotteen käyttöön! Vain vastuuntuntoinen henkilö saa valvoa tuotteen käyttöä ja käyttää tuotetta!
- Pidä tuote lasten ja asiattomien henkilöiden ulottumattomissa!
- USB-portit soveltuvat vain esim. älypuhelin lataamiseen. Tiedonsiirto ei ole mahdollinen niiden kautta. (A3+A4)

YLEISIÄ OHJEITA

- Käsittele tuotetta varovasti. Se voi vaurioitua töytäisistä ja iskuista tai matalastakin korkeudesta pudotessaan!
- Irrota tuotteen verkkopistoke, jos käytön aikana ilmenee häiriöitä!
- Tuotteessa ei ole vaihdettavia osia. Älä yritä avata tai korjata tuotetta!

YLEISET TURVAOHJEET

- Huomioi tekniset tiedot! (A1)
- Huomioi ja säilytä käyttöohje!
- Luovuta käyttöohje seuraavalle omistajalle!
- Ei lasten käyttöön!
- Vaurioitunutta tuotetta ei saa ottaa käyttöön!
- Varmista, että tuotteen ympärillä on riittävästi vapaata tilaa hyvän ilmanvaihdon takaamiseksi! Kaikkien tuotteen lähellä olevien esineiden tulee olla vähintään 10 cm: n päässä! (A7)
- Tuotetta ei saa käyttää peitetynä (A6). Se voi johtaa vaaralliseen kuumentumiseen!
- Tuotteeseen pitää päästä esteettä käsiksi (myös käytössä)!
- Tuotteeseen tehtävät uudistukset tai muutokset heikentävät tuoteturvallisuutta. Loukkaantumisaara! Tuotetta ei saa uudistaa tai muuttaa!
- Älä altista tuotetta suoralle auringonvalolle ja suoja se voimakkaalta kuumuudelta!
- Jännitteetön vain, kun pistoke vedetään (S6)!
- Käytä tätä USB-liitäntää vain tietoteknisille laitteille!
- Noudata valmistajan kytkentä- ja latausohjeita!
- Liitä laitteita vain enintään. 24,0 W kokonaisteho!
- Suurin kuorma: 600 g (USB-laitteelle ja pistokkeelle / virtalähteelle / virtalähteelle yhdessä. A5)

TOIMITUKSEN SISÄLTÖ

Tarkasta, että toimitus on täydellinen ja virheetön.

Virheellisten osien tai vaurioiden yhteydessä:

- Älä asenna laitetta!
- Älä ota laitetta käyttöön!
- Tee valitus toimittajalle.

Toimituksen sisältö on seuraava:

- Tuote
- Ohje

TEKNISET TIEDOT

- Nimellistiedot: 230V~; 50Hz
- IP-suojaluokka: IP20
- Suojaluokka: II (S5)
- Ympäristön lämpötila: 0°C - 35°C / enint. 35°C
- USB: 5,0 VDC, maksimi 4,8A; 24,0 W (kokonaistalusteho)
- (USB C enintään 3,0 A, enintään 15,0 W / USB A enintään 2,4 A (12,0 W) yhtä porttia kohden, enintään 4,8 A (24,0 W) kaikissa 3 portissa.)
- Keskimääräinen operatiivinen hyötysuhde: 85,6%
- Tehokkuus kevyellä kuormituksella (10%): 78,9%
- Virrankulutus ilman kuormaa: 0,07 W
- Suurin kuorma: 600 g (USB-laitteelle ja pistokkeelle / virtalähteelle / virtalähteelle yhdessä)

PUHDISTUS

- Irrota tuote ennen puhdistamista pistorasiasta tai sähköverkosta.
- Käytä puhdistukseen vain kuivaa tai hieman kostutettua nukkaamatonta liinaa ja tarvittaessa mietoa puhdistusainetta. Älä käytä hankaavia tai liuotinpitoisia puhdistusaineita (A8).

SÄHKÖ- JA ELEKTRONIIKKALAITEROMUN HÄVITTÄMISTÄ KOSKEVA HUOMAUTUS

Käytettyjä sähkö- ja elektroniikkalaitteita ei eurooppalaisten säännösten mukaan enää saa hävittää lajittelemattoman jätteen mukana. Yliviivattua jäteastiaa esittävä tunnus osoittaa, että sillä merkityt laitteet on kerättävä erikseen. Suojele ympäristöä ja jätä tämä laite sille tarkoitettuun erilliskeräykseen sen jälkeen kun et enää käytä sitä. Sähkö- ja elektroniikkalaiteromusta 4.7.2012 annettu EUROOPAN PARLAMENTIN JA NEUVOSTON DIREKTIIVI 2012/19/EU (S7).

HUOLTO

Mikäli sinulla on tuotettamme koskevia kysymyksiä tai huomautuksia, katso osoitteesta www.rev.de yhteydenottoa ja palautusta varten tai lähetä sähköposti osoitteeseen service@rev.de. Huomaa, että emme voi käsitellä lähetyksiä ilman palautusnumeroa ja joudumme kieltäytymään niiden vastaanottamisesta.

USB Ladegerät QUAD

Navodila za montažo in uporabo

UVOD

Spoštovana stranka, zahvaljujemo se, da ste kupili naš izdelek. Prosimo, da pred prvo uporabo skrbno preberete naslednja navodila za uporabo in jih shranite za kasnejšo uporabo (S1).

Prosimo, da pred uporabo preverite, da izdelek ni poškodovan.

PRAVILNA UPORABA

- Izdelek je skladen z zadevnimi evropskimi smernicami CE (S2).
- Ta izdelek je skladen z zadevnimi evropskimi smernicami.
- Izdelek je označen z IP20 in je primeren za uporabo v suhih notranjih prostorih (S3).
- Izdelek je primeren izključno za gospodinjstvo uporabo ali podobne namene uporabe. Ni ga dovoljeno uporabljati v industrijske namene!
- Izdelek se lahko uporablja samo za predviden namen, v skladu s temi navodili za uporabo!
- Ta izdelek ni predviden, da ga uporabljajo osebe (vključno z otroci), katerih psihične, senzorične ali mentalne sposobnosti so omejene, ali pa osebe brez zadostnih izkušenj in znanja! Te osebe lahko uporabljajo izdelek samo, kadar jih pri tem nadzoruje oseba, odgovorna za varnost ali pa kadar jih kdo pouči o ravnanju z izdelkom! Izdelek lahko nadzoruje in uporablja samo odgovorna oseba!
- Bodite pozorni na to, da izdelek ne pride v roke otrok ali nepooblaščenih!
- USB vhodi so primerni samo za polnjenje npr. pametnih telefonov. Izmenjava podatkov tukaj ni mogoča. (A3+A4)

SPLOŠNA NAVODILA

- Z izdelkom ravnajte skrbno. Zaradi udarcev ali padcev že z nizke višine se lahko poškoduje!
- Pri motnjah med obratovanjem izvlecite vtič izdelka!
- Izdelek nima delov, ki bi jih bilo mogoče zamenjati. Izdelka ne poskušajte odpreti ali popraviti!

SPLOŠNI VARNOSTNI NAPOTKI

- Upoštevajte tehnične podatke! (A1)
- Navodilo za uporabo upoštevajte in ga shranite!
- Navodilo za uporabo posredujte naslednjim lastnikom!
- Izdelek ni namenjen za to, da bi ga uporabljali otroci!
- Poškodovanega izdelka ne uporabljajte!
- Poskrbite, da je okrog izdelka dovolj prostega prostora za dobro prezračevanje! Vsi predmeti v bližini izdelka naj bodo oddaljeni vsaj 10 cm! (A7)
- Izdelek ne sme obratovati, če je pokrit (S6). To lahko pripelje do nevarnega kopičenja vročine!
- Izdelek mora biti prosto dostopen (tudi pri obratovanju)!
- Predelava ali sprememba izdelka vpliva na varnost izdelka. Pozor, nevarnost poškodb! Predelava ali sprememba izdelka se ne sme izvajati!
- Izdelka ne izpostavljajte trajno neposredni sončni svetlobi in ga zaščitite pred močno vročino!
- Brez napetosti samo ob vleku vtiča (S6)!
- Ta USB priključek uporabljajte samo za naprave IT!
- Upoštevajte navodila za priključitev in polnjenje proizvajalca!
- Priključite samo naprave do največ 24,0 W skupne moči!
- Največja obremenitev: 600g (za napravo USB in vtič / napajalnik / napajalnik skupaj. A5)

OBSEG DOBAVE

Preverite obseg dobave ali je popoln in brezhibno kakovost.

Če manjkajo deli ali v primeru poškodb:

- Naprave ne montirajte!
- Naprave ne uporabljajte!
- Reklamirajte pri dobavitelju.

Obseg dobave je sestavljen iz:

- Izdelek
- Navodila

TEHNIČNI PODATKI

- Nazivni podatki: 230V~; 50Hz
- IP vrsta zaščite: IP20
- Kategorija zaščite: II (S5)
- Temperatura okolice: 0°C - 35°C / maks. 35°C
- USB: 5,0 V DC, maks. 4,8A; 24,0 W (skupna moč polnjenja)
- (USB C največ 3,0 A, največ 15,0 W / USB A največ 2,4 A (12,0 W) na posamezna vrata, največ 4,8 A (24,0 W) na vseh 3 vratih.)
- Povprečna operativna učinkovitost: 85,6%
- Učinkovitost pri lahki obremenitvi (10%): 78,9%
- Poraba energije v prostem teku: 0,07 W
- Največja obremenitev: 600g (za napravo USB in vtič / napajalnik / napajalnik skupaj)

ČIŠČENJE

- Pred čiščenjem izvlecite napravo iz vtičnice in jo izklopite iz električnega omrežja!
- Za čiščenje uporabite samo suho ali rahlo navlaženo krpo, ki ne pušča muck, po potrebi uporabite blago čistilo. Ne uporabljajte čistilnih sredstev za drgnjenje ali takšnih, ki vsebujejo topilo (A8).

OEE0 - NAVODILA ZA ODLAGANJE

Rabljenih električnih in elektronskih naprav v skladu z evropskimi določili ni več dovoljeno oddajati med nesortirane odpadke. Simbol posode za smeti na kolesih opozarja na potrebo po ločenem zbiranju odpadkov. Prispevajte k varstvu okolja in zagotovite, da bo ta naprava, ko je več ne uporabljate, oddana v za to predvidene sisteme ločenega zbiranja odpadkov. SMERNICA 2012/19/EU EVROPSKEGA PARLAMENTA IN SVETA z dne 4. julij 2012 o električnih in elektronskih napravah (S7).

SERVIS

Za vprašanja o našem izdelku ali reklamacijo najdete več informacije na spletnem naslovu www.rev.de z vzpostavitevjo stika in izvedbo vračila ali pa nam pošljite elektronsko pošto na naslov service@rev.de. Opozarjamo vas na to, da ne moremo obdelovati pošiljk brez navedene številke vračila in moramo takšne pošiljke zavrtniti.