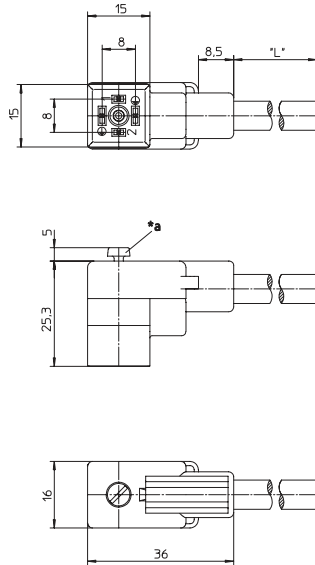


### VCD 1A-1-3

Aktor-Anschlussleitung, Ventilstecker nach DIN EN 175301-803, Bauform C (8,0 mm), mit LED-Funktionsanzeige, Schutzbeschaltung durch Varistor, Erdanschluss gebrückt

Actuator cordset, single-ended, valve connector according to DIN EN 175301-803, form C (8.0 mm), with LED function indicator, varistor voltage protection, connected protective earth

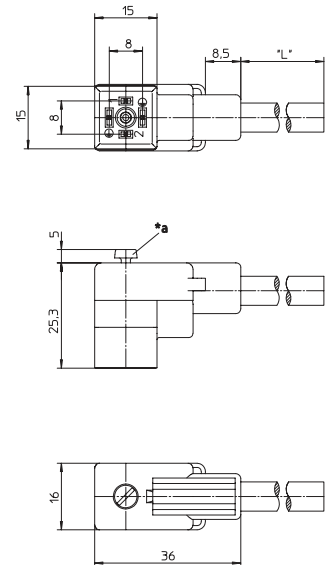


\*a M2,5-Schraube  
M2.5 screw

### VCD 1D-3-3

Aktor-Anschlussleitung, Ventilstecker nach DIN EN 175301-803, Bauform C (8,0 mm), ohne Beschaltung, 2 + Erdanschluss, Erdanschluss gebrückt

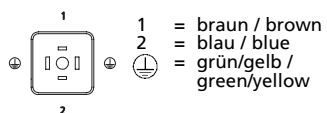
Actuator cordset, single-ended, valve connector according to DIN EN 175301-803, form C (8.0 mm), without circuitry, 2 + earth connection, connected protective earth



\*a M2,5-Schraube  
M2.5 screw

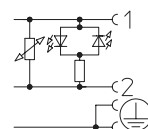
### Pinbelegung Pin assignment

#### VCD 1A-1-3 / VCD 1D-3-3



### Schaltbild Wiring diagram

#### VCD 1A-1-3



## Anschlussleitungen für Aktoren, Sensoren und Verteiler Cordsets, single-ended, for actuators, sensors and distribution boxes

|   |   |  |  |
|---|---|--|--|
| <b>Technische Daten</b>                   |   | <b>Technical data</b>                          |  |
| <b>Umgebungstemperatur</b>                | -25°C / +80°C   | <b>Operating temperature range</b>             | -25°C / +80°C  |
| <b>Werkstoffe</b>                         |   | <b>Materials</b>                               |  |
| Gehäuse / Griffkörper                     | TPU, selbstverlöschend  | Housing / Molded body                          | TPU, self-extinguishing  |
| Kontaktträger                             | PBT   | Insert   | PBT  |
| Kontakt                                   | CuZn, vernickelt und verzinkt   | Contact  | CuZn, nickel-plated and tin-plated                             |
| <b>Mechanische Daten</b>                  |   | <b>Mechanical data</b>                         |  |
| Schutzart                                 | IP 67<br>Nur im verschraubten Zustand mit den dazugehörigen Gegenständen. | Degree of protection                           | IP 67<br>Only in locked position with its proper counterparts. |
| <b>Elektrische Daten</b>                  |   | <b>Electrical data</b>                         |  |
| Durchgangswiderstand                      | ≤ 5 mΩ  | Contact resistance                             | ≤ 5 mΩ   |
| Nennstrom bei 40°C                        | 4 A   | Nominal current at 40°C                        | 4 A  |
| Nennspannung                              | VCD 1A: 24 V<br>VCD 1D: 240 V   | Nominal voltage                                | VCD 1A: 24 V<br>VCD 1D: 240 V                                  |
| Bemessungsspannung                        | VCD 1A: 32 V<br>VCD 1D: 250 V   | Rated voltage                                  | VCD 1A: 32 V<br>VCD 1D: 250 V                                  |
| Isolationswiderstand                      | > 10 <sup>9</sup> Ω   | Insulation resistance                          | > 10 <sup>9</sup> Ω  |
| Verschmutzungsgrad                        | 3   | Pollution degree                               | 3  |
| <b>Varistor-Kenndaten (VCD 1A)</b>        |   | <b>Varistor data (VCD 1A)</b>                  |  |
| Nennspannung                              | 47 V bei 0,1 mA   | Nominal voltage                                | 47 V at 0.1 mA   |
| typ. Begrenzungsspannung                  | 110 V bei 5 A   | Typ. limiting voltage                          | 110 V at 5 A   |
| max. Impulsenergie (Normimpuls 10/1000us) | 0,9 Ws  | Max. pulse energy (standard impulse 10/1000us) | 0.9 Ws   |
| max. Dauerverlustleistung                 | 0,01 W  | Max. continuous power loss                     | 0.01 W   |
| <b>Zubehör (inkl.)</b>                    |   | <b>Accessories (incl.)</b>                     |  |
|   | Beschriftungsschild<br>Schraube (montiert)                                |  | Attachable label<br>Screw (fitted)                             |

| Bestellbezeichnung<br>Designation  | Polzahl<br>Poles | Mantel<br>Outer jacket  |
|--|------------------|---|
| VCD 1A-1-3-212/... M   |                  | PVC   |
| VCD 1A-1-3-226/... M   | 2 + ⊕            | PUR<br>halogenfrei / halogen free   |
| VCD 1A-1-3-241/... M   |                  | PUR<br>halogenfrei / halogen free<br>schweißfunkenfest / welding spark proof                          |
| VCD 1D-3-3-212/... M   | 2 + ⊕            | PVC   |
| <b>Standardlängen: 2 M / 5 M / 10 M<br/>Andere Kabellängen oder Leitungsaufbauten auf Anfrage.</b> |                  | <b>Standard lengths: 2 M / 5 M / 10 M<br/>Other cable lengths or cable specifications on request.</b> |