

Installationsanweisung LED Glas Röhren

für konventionelle Vorschaltgeräte (KVG/VVG mit LED Starter)

Artikel-Nr.	48194	48195	48196	48741	48742	48743	48197	48198	48199	48542	48543	48364	48365	48366	48544	48545
Länge	600 mm			900 mm			1200 mm						1500 mm			
Sockel	G13															
Spannungsbereich	220 V - 240 V ~ (50 / 60 Hz)															
Betriebstemperatur	-20 - 40°C															
Gewicht	0,110 kg			0,170 kg			0,200 kg						0,250 kg			

ACHTUNG!

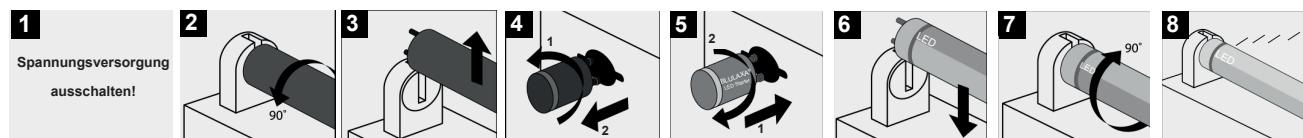
- Vor Installation und Inbetriebnahme lesen Sie sich aufmerksam die Installationsanweisung durch. Halten Sie sich genau an diese Hinweise!
- Die Installation darf nur durch ausgebildetes Fachpersonal erfolgen!
- Es sind keine Umbauten der Leuchte zulässig, in der diese LED Röhre verwendet werden soll (Starteraustausch ausgenommen!)
- Vor Beginn der Installation Spannungsversorgung ausschalten
- Nicht für den Betrieb mit elektronischen Vorschaltgeräten (EVG) geeignet
- Nicht für Gleichspannung und generell Notbeleuchtungen geeignet
- Nicht in Tandemschaltungen einsetzbar
- Nicht dimmbar
- Nur mit beiliegendem LED-Starter zu betreiben
- Betrieb nur in trockenen Umgebungen oder in Verbindung mit einer für den Anwendungsbereich zugelassenen Leuchte (ausgeschlossen explosionsgefährdete Bereiche)
- Entwickelt für G13 Sockel gemäß IEC Standard
- Diese LED Röhre ist möglicherweise nicht für alle Anwendungen geeignet, wo eine Leuchtstofflampe verwendet wurde
- Die mechanische Beanspruchung der Lampenfassung sollte überprüft werden, da Gewichtsunterschiede der LED Röhre zu Kontaktproblemen in Fassungen führen kann
- Vor Wechsel muss geprüft werden, ob die geforderten Beleuchtungsstärken lt. Vorschrift eingehalten werden
- Da der Hersteller keinen Einfluss auf die Installation des Produktes hat, deckt die Gewährleistung nur das Produkt selbst ab
- Der Hersteller haftet nicht für Schäden, die durch unsachgemäße Installation, Bedienung, Wartung oder der Verwendung von ungeeigneten Werkzeug entstehen
- Keine Änderungen und Modifizierungen an dem Produkt und dessen Zubehör vornehmen
- Druckfehler und Änderungen an Produkt, Verpackung oder Installationsanweisung behalten wir uns vor
- Bei Zweifeln hinsichtlich der Anwendung oder für weiteren Fragen zum Produkt wenden Sie sich bitte an Ihren Händler oder direkt an den Hersteller

Hinweis!

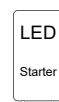
Beim Austausch gegen eine T8-Leuchtstofflampe wird die Gesamtenergieeffizienz und Lichtverteilung Ihrer Beleuchtungsanlage von der Bauart der Anlage bestimmt.

Lieferumfang:

- 1 LED-Röhre
- 1 Starter zum Tausch
- 1 Installationsanweisung



KVG / VVG



~
50/60 Hz



HWH Elektronische
Bauteile GmbH
TecCenter 1
31162 Bad Salzdetfurth

MAIL info@hwh-electronic.com
WEB www.hwh-electronic.com
FON +49 (0) 5063 27 12 16
FAX +49 (0) 5063 27 12 12

GF: Wilhelm Haßenpflug, Ellen Haßenpflug
Registernummer: HRB 203167
Umsatzsteuer-ID: DE133556722
WEEE-Rg-Nr.: 68131480