

Zum Einschalten kommt sofort nach dem drücken der Taste, aber der eigentlicher Zeitverlauf beginnt erst nach dem lösen der Taste.

TECHNISCHE PARAMETER:

Versorgung	230 V/ 50 Hz
Schaltelement	Triak
Anschlussleistung	< 0,5 W
Widerstandslast	15 bis 200 W
Induktive Last	15 bis 100 VA
Nicht für Belastung benützen!	
Innensicherung	FU 2 A/ H 5*20 mm
Querschnitt Installat.	0,5 mm ²
Schutzklasse	IP20 und höher je nach Montage
Betriebstemperatur	0°C bis +50°C



ELEKTROBOCK CZ s.r.o.
Blanenská 1763
Kufim 664 34
Tel./fax: +420 541 230 216
www.elbock.cz



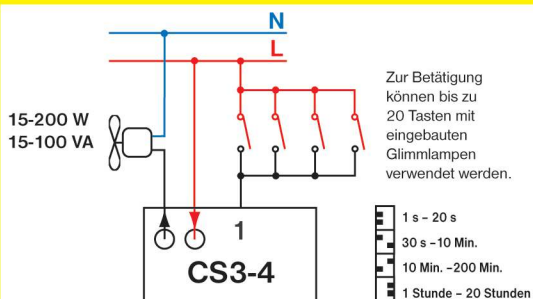
ZEITSCHALTER 1s bis 20 Stunden

CS3-4

- Einschaltung ohne Nullleiter
- Montage in die Installationsdose
- für das Schalten von Ventilatoren in Bädern oder als Treppenautomat



Zum Einschalten kommt sofort nach dem drücken der Taste, aber der eigentlicher Zeitverlauf beginnt erst nach dem lösen der Taste.



Zum Einschalten kommt sofort nach dem drücken der Taste, aber der eigentlicher Zeitverlauf beginnt erst nach dem lösen der Taste.

TECHNISCHE PARAMETER:

Versorgung	230 V/ 50 Hz
Schaltelement	Triak
Anschlussleistung	< 0,5 W
Widerstandslast	15 bis 200 W
Induktive Last	15 bis 100 VA
Nicht für Belastung benützen!	
Innensicherung	FU 2 A/ H 5*20 mm
Querschnitt Installat.	0,5 mm ²
Schutzklasse	IP20 und höher je nach Montage
Betriebstemperatur	0°C bis +50°C



ELEKTROBOCK CZ s.r.o.
Blanenská 1763
Kufim 664 34
Tel./fax: +420 541 230 216
www.elbock.cz



ZEITSCHALTER 1s bis 20 Stunden

CS3-4

- Einschaltung ohne Nullleiter
- Montage in die Installationsdose
- für das Schalten von Ventilatoren in Bädern oder als Treppenautomat



Zum Einschalten kommt sofort nach dem drücken der Taste, aber der eigentlicher Zeitverlauf beginnt erst nach dem lösen der Taste.



BESCHREIBUNG

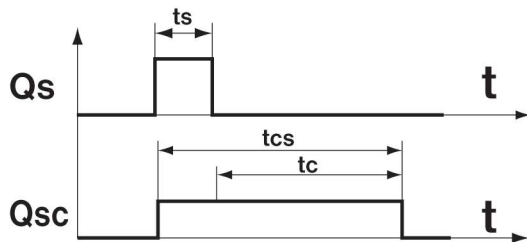
Nachlaufrelais CS3-4 ist für die Ausschaltung der Widerstand- bzw. der Induktionsbelastung mit einer Zeitverzögerung geeignet.

Zum Einschalten kommt sofort nach dem drücken der Taste, aber der eigentlicher Zeitverlauf beginnt erst nach dem lösen der Taste.

ZEITEINSTELLUNG

Ist linear, im Bereich von **1s bis zu 20 Stunden** möglich. Die Grobeinstellung erfolgt mit einem Kleinstumschalter gemäss Tabelle, die Feineinstellung dann über einen Trimmer mit einem Schraubenzieher.

Durch die angewendete Spezialschaltung wird eine langfristige Stabilität der Zeiteinstellung unabhängig von der Zeit, der Umgebungstemperatur sowie der Speisespannung gewährleistet.



t_s = Tasteinschaltungszeit

t_c = Zeiteinstellung auf CS3-4

t_{cs} = gesamte Einschaltungszeit der Belastung t_s+t_c

BESCHREIBUNG

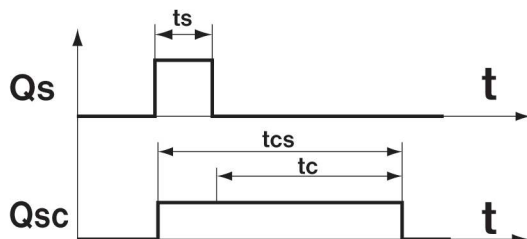
Nachlaufrelais CS3-4 ist für die Ausschaltung der Widerstand- bzw. der Induktionsbelastung mit einer Zeitverzögerung geeignet.

Zum Einschalten kommt sofort nach dem drücken der Taste, aber der eigentlicher Zeitverlauf beginnt erst nach dem lösen der Taste.

ZEITEINSTELLUNG

Ist linear, im Bereich von **1s bis zu 20 Stunden** möglich. Die Grobeinstellung erfolgt mit einem Kleinstumschalter gemäss Tabelle, die Feineinstellung dann über einen Trimmer mit einem Schraubenzieher.

Durch die angewendete Spezialschaltung wird eine langfristige Stabilität der Zeiteinstellung unabhängig von der Zeit, der Umgebungstemperatur sowie der Speisespannung gewährleistet.



t_s = Tasteinschaltungszeit

t_c = Zeiteinstellung auf CS3-4

t_{cs} = gesamte Einschaltungszeit der Belastung t_s+t_c

! Anm.: CS3-4 ist für Einschalten der elektronischen Lichtquellen, Schaltschutze und LED-Lampen nicht geeignet.

Die Zeiteinstellung und die Montage wird auf der Elektroinstallation in spannungslosem Zustand durch eine Fachkraft mit entsprechender elektrotechnischer Qualifikation durchgeführt und nach dem genannten Leitungsschema.

Übersicht der hergestellten Typen

- CS3-1** Nach Lichtausschaltung wird Ventilator eingeschaltet.
- CS3-1B** schaltet den Ventilator zu der eingestellten Zeit nach Einschalten der Beleuchtung ein und schaltet ihn zu der eingestellten Zeit nach Erlöschen wieder aus.
- CS3-2** Zeitschalter für Beleuchtung.
- CS3-4B** verzögerte Ein - und Ausschaltung des Ventilators - **Anschluss ohne Nulleiter.**
- CS3-4M** Multifunktionszeitschalter, 8 Funktionen in einer Schaltung - **Anschluss ohne Nulleiter.**
- CS3-16** Multifunktionsrelais für grössere Lasten. (Schaltenelement ist ein Relais 16A)!

GARANTIESCHEIN (für das Produkt wird eine Garantiefrist von 2 Jahren gewährt)	
Produktnummer:	Verkaufsdatum:
überprüft von:	Stempel der Verkaufsstelle:

Bei Garantie- und Nachgarantie-service schicken Sie bitte das Produkt an die Adresse des Herstellers.

! Anm.: CS3-4 ist für Einschalten der elektronischen Lichtquellen, Schaltschutze und LED-Lampen nicht geeignet.

Die Zeiteinstellung und die Montage wird auf der Elektroinstallation in spannungslosem Zustand durch eine Fachkraft mit entsprechender elektrotechnischer Qualifikation durchgeführt und nach dem genannten Leitungsschema.

Übersicht der hergestellten Typen

- CS3-1** Nach Lichtausschaltung wird Ventilator eingeschaltet.
- CS3-1B** schaltet den Ventilator zu der eingestellten Zeit nach Einschalten der Beleuchtung ein und schaltet ihn zu der eingestellten Zeit nach Erlöschen wieder aus.
- CS3-2** Zeitschalter für Beleuchtung.
- CS3-4B** verzögerte Ein - und Ausschaltung des Ventilators - **Anschluss ohne Nulleiter.**
- CS3-4M** Multifunktionszeitschalter, 8 Funktionen in einer Schaltung - **Anschluss ohne Nulleiter.**
- CS3-16** Multifunktionsrelais für grössere Lasten. (Schaltenelement ist ein Relais 16A)!

GARANTIESCHEIN (für das Produkt wird eine Garantiefrist von 2 Jahren gewährt)	
Produktnummer:	Verkaufsdatum:
überprüft von:	Stempel der Verkaufsstelle:

Bei Garantie- und Nachgarantie-service schicken Sie bitte das Produkt an die Adresse des Herstellers.