

Serie TP

Waschbare Subminiatur-Drucktaster

Vorteile und technische Daten



Abgedichtet

- Gehäuse aus einem einzigen Teil
- O-Ring zwischen Betätiger und Buchse
- Epoxyabdichtung der Anschlüsse

Große Auswahl an Kontaktmaterialien

Für Leiterplattenmontage wie Serien TL, TR und TG

ELEKTRISCHE DATEN

- Schaltleistung bei ohmscher Last :
 - vergoldete Kontakte : 0,4VA 20V max. ~ oder -
 - versilberte Kontakte : 0,5A 48V max. ~ oder -
- Minimale Belastung : 10mA 50mV - 10 μ A 5V-
- Übergangswiderstand : 50 m Ω max.
- Isolationswiderstand : 1.000 M Ω min. bei 500V-
- Spannungsfestigkeit :
 - 1.000 Veff. 50 Hz min. zwischen Anschlüssen und Masse
 - 500 Veff. 50 Hz min. zwischen Anschlüssen
- Elektrische Lebensdauer :
 - vergoldete Kontakte : 60.000 Zyklen
 - versilberte Kontakte : 20.000 Zyklen

ALLGEMEINE DATEN

- Gesamtweg :
 - Schaltfolge 2 : 1 mm (.039)
 - Schaltfolge 3 : 0,8 mm (.031)
- Robustheit der Anschlüsse : Zugkraft 10N max.
- Arbeitstemperatur : -30°C bis +85°C
- Feuchtigkeit : 21 Tage 95 % (NFC 20-603 - IEC 68-2-3)
- Reinigung : Lösungsmittel oder Wasser + Reinigungsmittel
- Schwallbadlötung : 260°C - 5 Sek.

MATERIALIEN

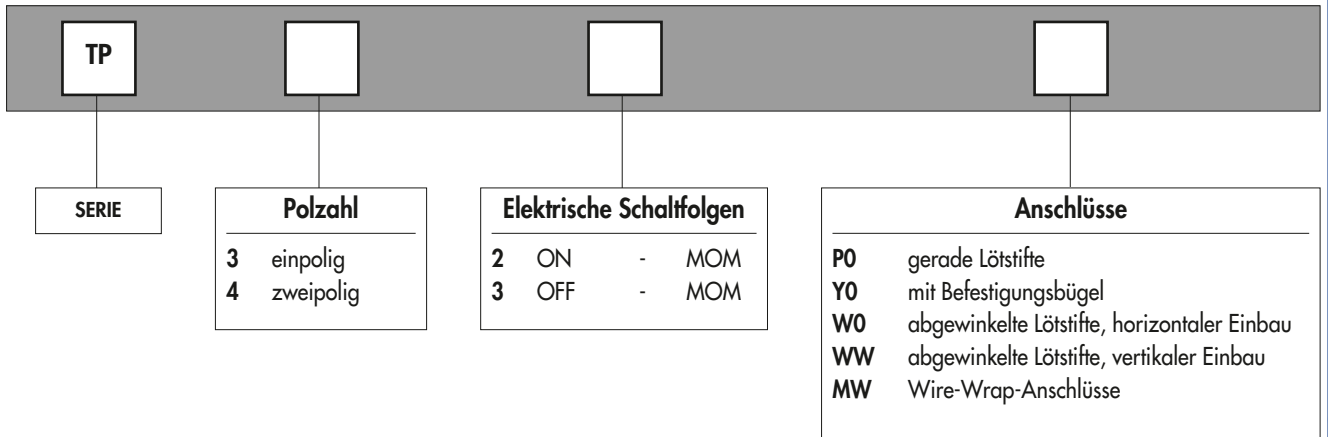
- Gehäuse : PBT
- Betätiger : Polyamid, glasfaserverstärkt
- Kontakte und Anschlüsse :
 - 0 : Messing, vergoldet (Std)
 - 1 : Messing, versilbert
 - 3 : Messing, vergoldet (1,27 Mikron Gold)
 - 8 : Kontakte Messing vergoldet + verzinnte Anschlüsse
 - 9 : Kontakte Messing vergoldet (1,27 Mikron Gold) + verzinnte Anschlüsse
- Abdichtung der Anschlüsse : Epoxy

Serie TP

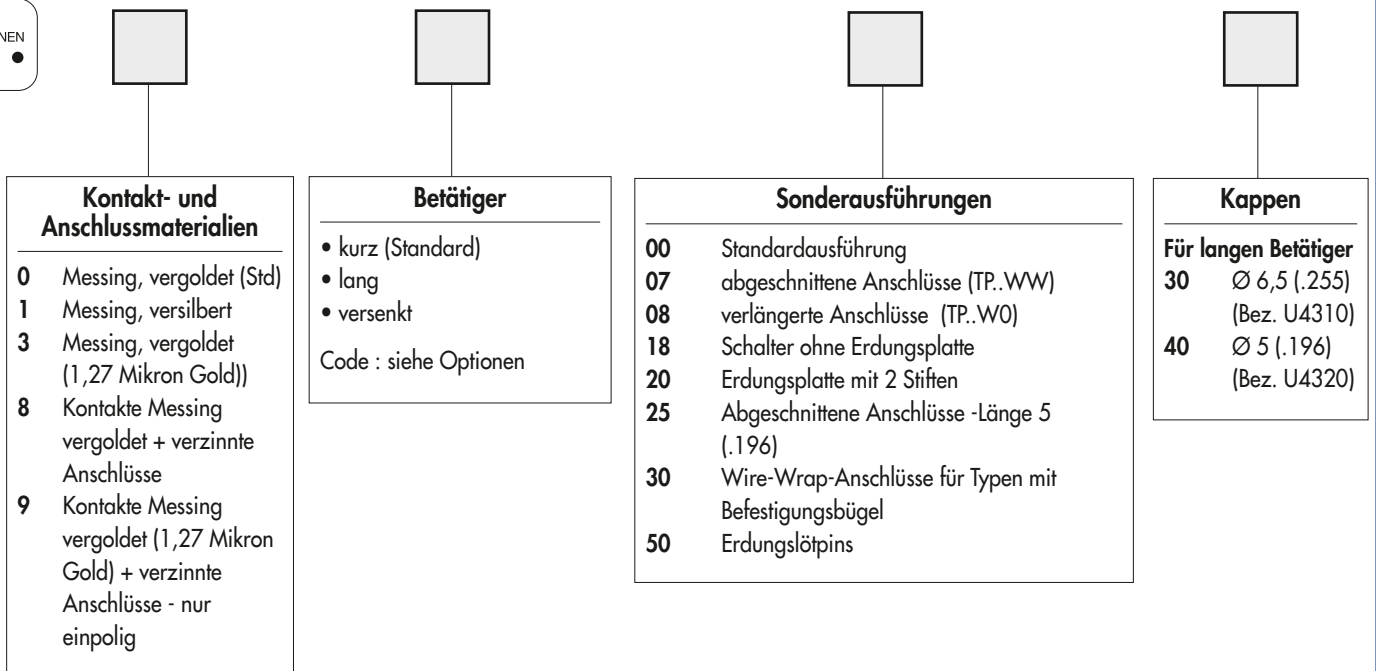
Waschbare Subminiatur-Drucktaster

Gesamtübersicht

GRUND-
AUSFHRG



OPTIONEN



BESTELLHINWEISE

Auf den folgenden Seiten finden Sie :

- die Grundausführungen
- die Optionen in derselben Reihenfolge wie oben

Maßangaben : Alle Maße in Millimeter und Zoll (Zoll in Klammern)



ACHTUNG : Nicht alle im Bestellschlüssel möglichen Kombinationen sind lieferbar. Die möglichen Kombinationen sind den nachfolgenden Seiten zu entnehmen.

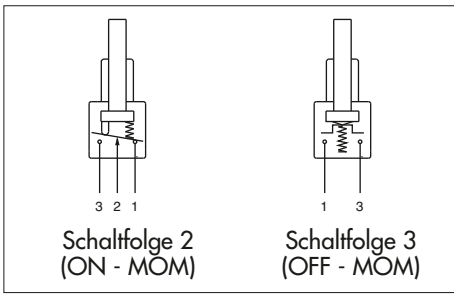


Verpackungseinheit : 100 Schalter - Typen WW : 50 Schalter.

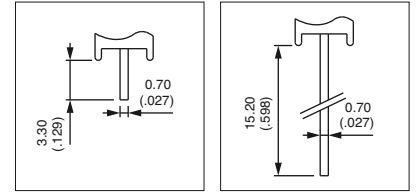
Serie TP

Waschbare Subminiatur-Drucktaster

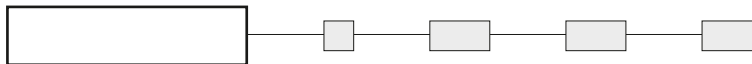
GRUND-
AUSFÜHRUNG



- Gerade oder abgewinkelte Lötstifte, Wire-Wrap-Anschlüsse
- Ein- und zweipolig



GRUND-
AUSFÜHRUNG

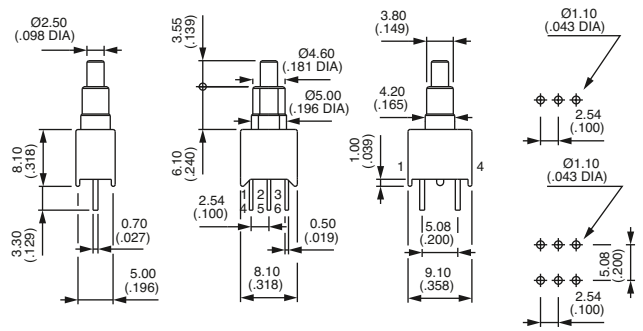


Gezeichnet in Schaltfolge 2, mit Standardbetätiger

Gerade Lötstifte : TP..PO



einpolig	zweipolig	ON	MOM
TP32PO	TP42PO	ON	MOM
TP33PO	TP43PO	OFF	MOM

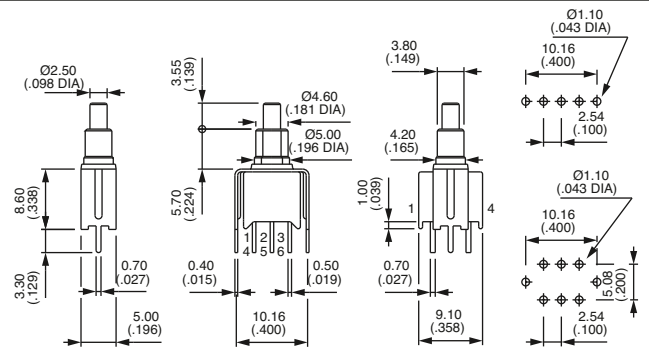


Bei Schaltfolge 3 nur zwei Anschlüsse (3 und 1) pro Pol.

Gerade Lötstifte - mit Befestigungsbügel : TL..YO



einpolig	zweipolig	ON	MOM
TP32YO	TP42YO	ON	MOM
TP33YO	TP43YO	OFF	MOM

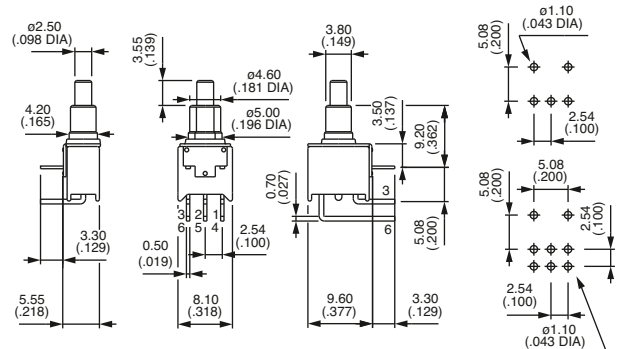


Bei Schaltfolge 3 nur zwei Anschlüsse (3 und 1) pro Pol.

Abgewinkelte Lötstifte - horizontaler Einbau : TP..W0



einpolig	zweipolig	ON	MOM
TP32W0	TP42W0	ON	MOM
TP33W0	TP43W0	OFF	MOM



Bei Schaltfolge 3 nur zwei Anschlüsse (3 und 1) pro Pol.

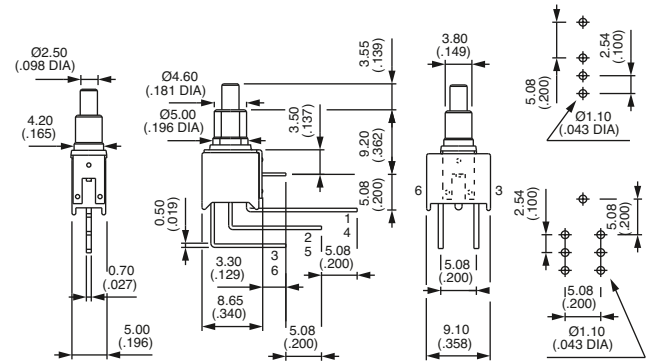
B2

Gezeichnet in Schaltfolge 2, mit Standardbetätiger

Abgewinkelte Lötstifte - vertikaler Einbau : TL..WW



einpolig	zweipolig		
TP32WW	TP42WW	ON	MOM
TP33WW	TP43WW	OFF	MOM

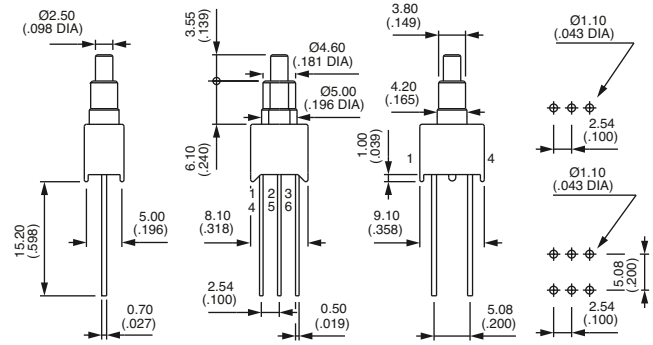


Bei Schaltfolge 3, nur zwei Anschlüsse (3 und 1) pro Pol.

Wire-Wrap-Anschlüsse : TL..MW

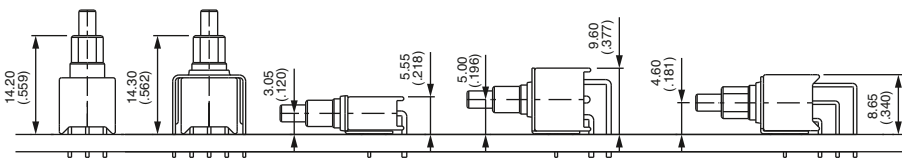


einpolig	zweipolig		
TP32MW	TP42MW	ON	MOM
TP33MW	TP43MW	OFF	MOM



Bei Schaltfolge 3, nur zwei Anschlüsse (3 und 1) pro Pol.

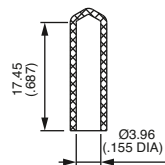
LEITERPLATTENMONTAGE



DICHTKAPPE

Dient als zusätzlicher Schutz der Schalter während der Leiterplattenbearbeitung.
Material : Vinyl. Getrennt geliefert.
Um die Kappe montiert zu bestellen, siehe Sonderausführung 40.

U3502

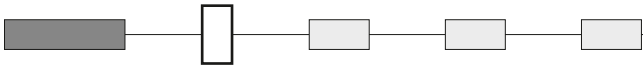


Serie TP

Waschbare Subminiatur-Drucktaster



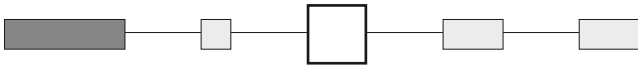
KONTAKT- UND ANSCHLUSSMATERIALIEN



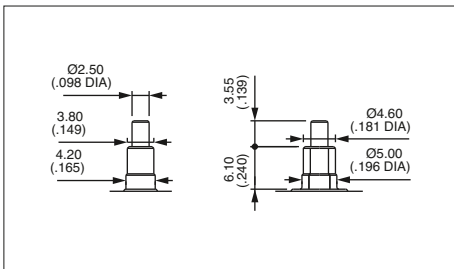
- 0 Messing, vergoldet (Standard)
- 1 Messing, versilbert
- 3 Messing, vergoldet (1,27 Mikron Gold)
- 8 Kontakte Messing vergoldet + verzinnzte Anschlüsse
- 9 Kontakte Messing vergoldet (1,27 Mikron Gold) + verzinnzte Anschlüsse - nur einpolig

B2

BETÄTIGER



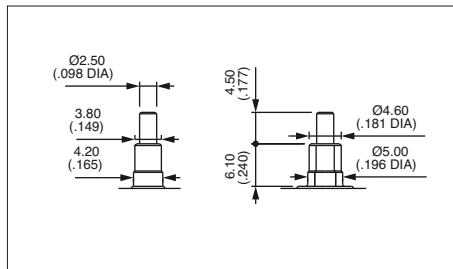
Code je nach Gehäusefarbe. Standard-Betätigerfarbe : schwarz.



kurz (Standard)

mit blauem Gehäuse
30

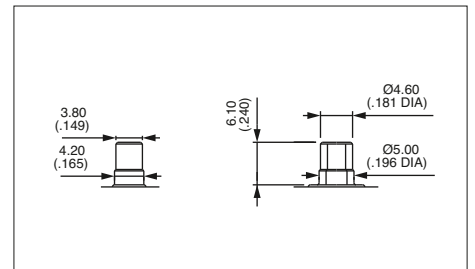
mit schwarzem Gehäuse
80



lang

mit blauem Gehäuse
35

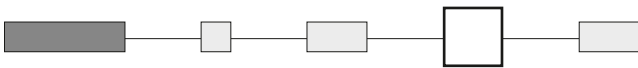
mit schwarzem Gehäuse
85



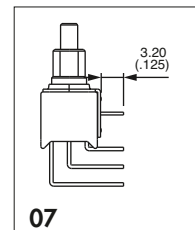
versenkt

mit schwarzem Gehäuse
82

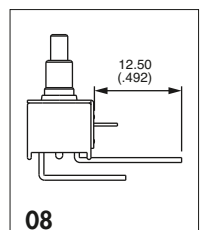
SONDERAUSFÜHRUNGEN



- 00 Standardausführung.
- 07 **abgewinkelte, kurze Anschlüsse** - Länge 3,2 mm (.125) - nur für Type TP..WW.
- 08 **verlängerte Anschlüsse** - nur für Type TP..W0.



07

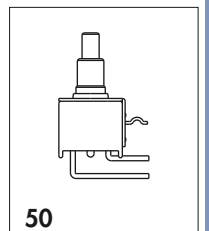
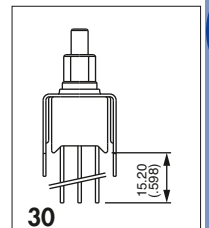
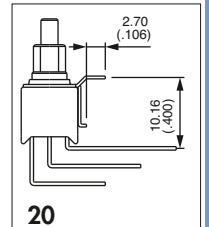
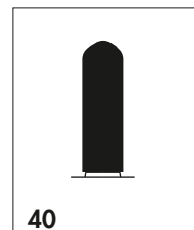
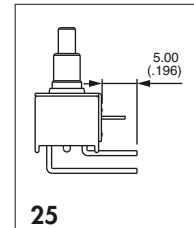
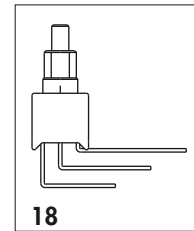


08

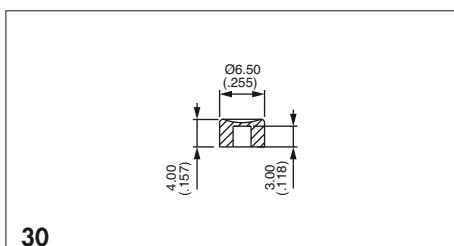
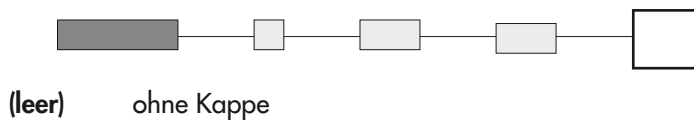


SONDERAUSFÜHRUNGEN (Fortsetzung)

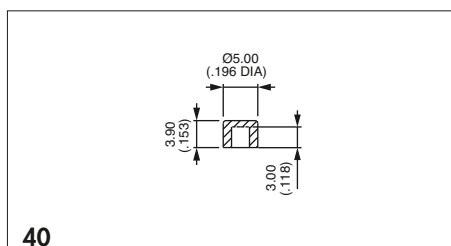
- 18** Schalter **ohne Erdungsplatte** - nur für Type TP..WW.
- 20** **Erdungsplatte mit 2 Stiften** - nur für Type TP..WW.
- 25** **abgewinkelte, lange Anschlüsse** - Länge 5 mm (.196) - für alle Typen, ausgenommen TP..WW.
- 30** **Wire-Wrap-Anschlüsse** für Type mit **Befestigungsbügel**
- 40** mit Kappe U3500 auf Betätiger und Buchse (zusätzlicher Schutz während der Leiterplattenbearbeitung)
- 50** **Erdungslötpins**
Fixieren den Schalter beim Lötvorgang auf der Leiterplatte.
Für Typen TP..WO, TP..WW und TP..YO, ein- und zweipolig.



KAPPEN



Bez. U4310 - nur für langen Betätiger



Bez. U4320 - nur für langen Betätiger

Kappenfarbe	
"0" ersetzen durch :	
1	blau
1/4	dunkelblau
2	schwarz
3	grün
4	grau
5	gelb
6	rot
7	elfenbein
7/1	weiß
9	orange

Um die Kappen getrennt zu bestellen, geben Sie deren Bezeichnung an (die letzte 0 durch Farbcode ersetzen).