

**DENVER**<sup>®</sup>  
denver-electronics.com

--Instructions

 [facebook.com/denverelectronics](https://facebook.com/denverelectronics)

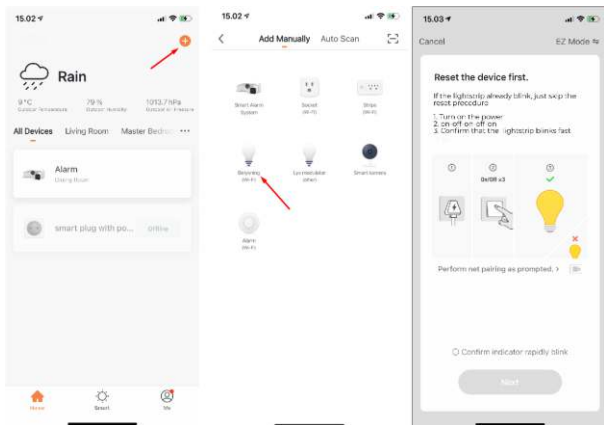
# Denver Smart Home



Android App



iOS App



1 → 2 → 3

# Lighting product instructions for use

## Universal Edition Denver Smart Home App

### Preparation for use

1. Power on the lamp while ensuring that your smartphone is connected to the 2.4 GHz Wi-Fi network;
2. Download and open the app.  
Search for “Denver Smart Home” in the App Store or scan the QR code below or on the package to download and install the app.  
Tap the "Register" button to register if you download it for the first time. If you already have an account, tap the "Login" button.

### Device Network configuration

1. Open the Denver Smart Home app and access the "Devices" page. Tap the "+" mark in the upper right corner of the page.
2. Select "Lighting devices" on the device list page.
3. Two configuration modes are available for connection: EZ mode and AP mode.

#### 1) EZ Mode

Ensure the light flashes quickly (twice a second). This indicates that the lightstrip is in configuration mode.

If it is not blinking, then push and hold the reset button until it turns off. Then let go and it goes into configuration mode.. Tap the "Confirm light blinks rapidly" button on the "Add Device" page to start connection.

Model identifier	Denver LSC-531
Input voltage	220-240VAC
Input AC frequency	50Hz/60Hz
Output voltage	12VDC
Output current	2A
Output power	24W
Average active efficiency	82%
Efficiency at low load (10%)	70%
No-load power consumption	< 0.5W

ALL RIGHTS RESERVED, COPYRIGHT DENVER ELECTRONICS A/S

DENVER®

[www.denver-electronics.com](http://www.denver-electronics.com)



Electric and electronic equipment contains materials, components and substances that can be hazardous to your health and the environment, if the waste material (discarded electric and electronic equipment) is not handled correctly.

Electric and electronic equipment is marked with the crossed out trash can symbol, seen above. This symbol signifies that electric and electronic equipment should not be disposed of with other household waste, but should be disposed of separately.

All cities have established collection points, where electric and electronic equipment can either be submitted free of charge at recycling stations and other collection sites, or be collected from the households. Additional information is available at the technical department of your city.

Hereby, Inter Sales A/S declares that the radio equipment type LSC-531 is in compliance with Directive 2014/53/EU. The full text of the EU declaration of conformity is available at the following internet address: [www.denver-electronics.com](http://www.denver-electronics.com) and then click the search ICON on topline of website. Write model number: LSC-531. Now enter product page, and red directive is found under downloads/other downloads.

Operating Frequency Range: 50Hz/60Hz

Max Output Power: 24W

DENVER ELECTRONICS A/S

Omega 5A, Soeften

DK-8382 Hinnerup

Denmark

[www.facebook.com/denverelectronics](https://www.facebook.com/denverelectronics)

# Anleitung für die Benutzung von Beleuchtungsprodukten App Denver Smart Home Universal Edition

## Vorbereiten für die Benutzung

1. Schalten Sie die Lampe ein und vergewissern Sie sich, dass Ihr Smartphone mit einem 2,4-GHz-WLAN verbunden ist.
2. Laden Sie die App herunter und öffnen Sie sie anschließend.  
Suchen Sie im App Store nach „ Denver Smart Home “ oder scannen Sie den nachstehenden oder den sich auf der Verpackung befindlichen Code, um die App herunterzuladen und anschließend zu installieren.  
Tippen Sie auf die Schaltfläche „Registrieren“, wenn Sie diese App zum ersten Mal heruntergeladen haben. Wenn Sie bereits ein Konto besitzen, dann tippen Sie auf die Schaltfläche „Anmelden“.

## Gerätenetzeinrichtung

1. Öffnen Sie die App Denver Smart Home und wechseln Sie dann zur Seite „Geräte“.  
Tippen Sie auf das „+“-Symbol in der rechten oberen Ecke dieser Seite.
2. Wählen Sie aus der Geräteliste dieser Seite „Beleuchtungskörper“ aus.
3. Für die Verbindung stehen Ihnen zwei Einstellungsmodi zur Verfügung: EZ-Modus und AP-Modus.
  - 1) EZ-Modus

Vergewissern Sie sich, dass die Lampe schnell (2 Mal pro Sekunde) blinkt. Hierdurch wird Ihnen angezeigt, dass sich der Lichtstreifen im Konfigurationsmodus befindet. Wenn die Anzeige-LED nicht blinken sollte, dann halten Sie den Rücksetzknopf solange gedrückt, bis sie erlischt. Sobald Sie dann die Rücksetztaste loslassen, wechselt der Lichtstreifen automatisch in den Konfigurationsmodus.

Tippen Sie auf der Seite „Gerät hinzufügen“ auf die Schaltfläche „Das schnelle Blinken der Lampe bestätigen“, um die Verbindung herzustellen.

Modellidentifikator	Denver LSC-531
Eingangsspannung	220-240VAC
Wechselstromfrequenz des AC-Eingangs	50Hz/60Hz
Ausgangsspannung	12VDC
Ausgangsstrom	2A
Ausgangsleistung	24W
Durchschnittliche Effizienz bei Normallast	82%
Effizienz bei Niederlast (10 %)	70%
Leistungsaufnahme bei Nulllast	< 0.5W

# DENVER®

[www.denver-electronics.com](http://www.denver-electronics.com)



Elektrische und elektronische Geräte enthalten Materialien, Bauteile und Substanzen, die Ihrer Gesundheit oder der Umwelt schaden können, falls das Abfallmaterial (entsorgte elektrische und elektronische Geräte) nicht ordnungsgemäß entsorgt wird.

Elektrische und elektronische Geräte sind mit einer durchkreuzten Mülltonne gekennzeichnet. Dieses Symbol bedeutet, dass die elektrischen und elektronischen Geräte nicht mit dem restlichen Haushaltsmüll sondern getrennt davon entsorgt werden müssen.

In allen Städten befinden sich Sammelstellen, an denen elektrische und elektronische Geräte entweder kostenlos bei Recyclingstellen abgegeben werden können oder auch direkt eingesammelt werden. Weitere Informationen erhalten Sie bei der Umweltbehörde Ihrer Gemeinde.

Hiermit erklärt Inter Sales A/S, dass der Funkanlagentyp LSC-531 der Richtlinie 2014/53/EU entspricht. Der vollständige Text der EU-Konformitätserklärung ist unter der folgenden Internetadresse verfügbar: [www.denver-electronics.com](http://www.denver-electronics.com) und klicken Sie dann auf das SYMBOL Suche in der obersten Leiste der Webseite. Modellnummer schreiben: LSC-531. Sie gelangen nun zur Produktseite, auf der Sie die rote Direktive (Richtlinie 2014/53/EU) unter downloads/other downloads finden können.

Betriebsfrequenzbereich: 50Hz/60Hz

Max. Ausgangsleistung: 24W

DENVER ELECTRONICS A/S

Omega 5A, Soeften

DK-8382 Hinnerup

Denmark

[www.facebook.com/denverelectronics](https://www.facebook.com/denverelectronics)

# Betjeningsvejledning for lysprodukt

## Universaludgave af appen Denver Smart Home

### Kom godt i gang

1. Tænd lampen, og sørg samtidig for, at din smartphone er forbundet til 2,4 GHz wi-fi-netværket;
2. Download og åbn appen.  
Søg efter "Denver Smart Home" i App Store, eller scan QR-koden herunder eller på pakken, og installér appen.  
Tryk på knappen "Registrér" for at registrere dig, hvis det er første gang, du henter appen. Hvis du allerede har en konto, skal du trykke på knappen "Login".

### Konfiguration af enhedens netværk

1. Åbn appen Denver Smart Home, og gå ind på siden "Enheder". Tryk på mærket "+" i øverste højre hjørne af siden.
2. Vælg "Lysenheder" på siden med enhedslisten.
3. Der findes to metoder til konfiguration af forbindelse: EZ-tilstand og AP-tilstand.

#### 1) EZ-tilstand

Tjek, at lampen blinker hurtigt (to gange pr. sekund). Det betyder, at lysstripen er i konfigurationstilstand.

Hvis den ikke blinker, skal du holde nulstillingsknappen inde, indtil den slukker. Når du slipper, går den i konfigurationstilstand.

Tryk på knappen "Bekræft, at lyset blinker hurtigt" på siden "Tilføj enhed" for at oprette forbindelse.

Modelidentifikator	Denver LSC-531
Indgangsspænding	220-240VAC
Indgangsfrekvens, vekselstrøm	50Hz/60Hz
Udgangsspænding	12VDC
Udgangsstrøm	2A
Udgangseffekt	24W
Gennemsnitlig effektivitet i aktiv tilstand	82%
Effektivitet ved lav belastning (10 %)	70%
Strømforgbrug i ubelastet tilstand	< 0.5W

# DENVER®

[www.denver-electronics.com](http://www.denver-electronics.com)



Elektrisk og elektronisk udstyr indeholder materialer, komponenter og stoffer, der kan være skadelige for menneskers sundhed og for miljøet, hvis affaldet (kasseret elektrisk og elektronisk udstyr) ikke håndteres korrekt.

Elektrisk og elektronisk udstyr er mærket med en overkrydset skraldespand, som vist på symbolet herover. Den symboliserer, at elektrisk og elektronisk udstyr ikke må bortskaffes sammen med usorteret husholdningsaffald, men skal indsamles særskilt.

Alle kommuner har etableret indsamlingsordninger, hvor kasseret elektrisk og elektronisk udstyr gratis kan afleveres af borgerne på genbrugsstationer og andre indsamlingssteder eller bliver afhentet direkte fra husholdningerne. Nærmere information kan fås hos kommunens tekniske forvaltning.

Hermed erklærer Inter Sales A/S, at radioudstyrstypen LSC-531 er i overensstemmelse med direktiv 2014/53/EU. EU-overensstemmelseserklæringens fulde tekst kan findes på følgende internetadresse: [www.denver-electronics.com](http://www.denver-electronics.com), og klik på søgeikonet øverst på hjemmesiden. Skriv modelnummeret: LSC-531. Du kommer nu ind på produkt siden, hvor RED-direktivet kan findes under downloads/andre downloads.

Driftsfrekvensområde: 50Hz/60Hz

Maximal udgangseffekt: 24W

DENVER ELECTRONICS A/S

Omega 5A, Søften  
DK-8382 Hinnerup  
Danmark

[www.facebook.com/denverelectronics](https://www.facebook.com/denverelectronics)



# Instrucciones de uso del producto de iluminación

## Edición universal de la aplicación Denver Smart Home

### Preparación para su uso

1. Encienda la lámpara a la vez que se asegura que su smartphone está conectado a la red Wi-Fi 2.4 GHz;
2. Descargue y abra la aplicación.  
Busque "Denver Smart Home" en la App Store o escanee el código QR que aparece debajo o en el paquete para descargar e instalar la aplicación.  
Toque en el botón "Registrar" para registrarse si lo descarga por primera vez. Si ya dispone de una cuenta, toque en el botón "Inicio de sesión".

### Configuración de la red de dispositivos

1. Abra la aplicación Denver Smart Home y acceda a la página "Dispositivos". Toque en la marca "+" situada en la esquina superior derecha de la página.
2. Seleccione "Dispositivos de iluminación" en la página de la lista de dispositivos.
3. Dispone de dos modos de configuración para la conexión: Modo EZ y modo AP.
  - 1) Modo EZ

Asegúrese de que la luz parpadea rápidamente (dos veces por segundo). Esto indica que la banda lumínica está en modo configuración.

Si no parpadea, entonces mantenga pulsado el botón de reinicio hasta que se apague.

Entonces funciona y entra en modo configuración.

Toque en el botón "Confirmar que la luz del indicador parpadea rápidamente" en la página "Añadir dispositivo" para iniciar la conexión.

Identificador de modelo	Denver LSC-531
Tensión de entrada	220-240VAC
Frecuencia CA de entrada	50Hz/60Hz
Tensión de salida	12VDC
Corriente de salida	2A
Potencia de salida	24W
Eficacia activa promedio	82%
Eficiencia con poca carga (10 %)	70%
Consumo energético sin carga	< 0.5W

TODOS LOS DERECHOS RESERVADOS, COPYRIGHT DENVER ELECTRONICS A/S

# DENVER®

[www.denver-electronics.com](http://www.denver-electronics.com)



Los equipos eléctricos y electrónicos contienen materiales, componentes y sustancias que pueden ser nocivas para su salud y el medioambiente si no se maneja correctamente el material de desecho (equipo eléctrico y electrónico desechado).

Los equipos eléctricos y electrónicos aparecen marcados con un símbolo de cubo de basura tachado; véase arriba. Este símbolo significa que los equipos eléctricos y electrónicos no deben eliminarse con el resto de residuos domésticos, sino que deben eliminarse de forma separada.

Todas las ciudades disponen de puntos de recogida establecidos, donde bien se puede enviar los equipos eléctricos y electrónicos de forma gratuita en las estaciones de reciclaje u otros puntos de reciclaje, o que se le recojan de sus domicilios. Puede obtener información adicional en el departamento técnico de su ciudad.

Por la presente, Inter Sales A/S declara que el tipo de equipo radioeléctrico tipo LSC-531 es conforme con la Directiva 2014/53/EU. El texto completo de la declaración de conformidad de la UE está disponible en la siguiente dirección de Internet: [www.denver-electronics.com](http://www.denver-electronics.com) y posteriormente busque el ICONO situado en la línea superior de la página. Escriba el número de modelo: LSC-531. Ahora entre en la página del producto, y la directiva roja se encuentra bajo descarga / otras descargas.

Rango de funcionamiento del alcance de frecuencia: 50Hz/60Hz

Potencia de salida máxima: 24W

DENVER ELECTRONICS A/S

Omega 5A, Soeften

DK-8382 Hinnerup

Dinamarca

[www.facebook.com/denverelectronics](https://www.facebook.com/denverelectronics)

# Valaistustuotteen käyttöohjeet

## Denver Smart Home -sovelluksen yleisversio

### Käytön valmistelu

1. Kytke lamppu päälle, ja varmista, että älypuhelimesi on yhdistetty 2,4 GHz:n Wi-Fi-verkkoon;
2. Lataa sovellus ja avaa se.  
Etsi ”Denver Smart Home” App Storesta tai skanna QR-koodi alapuolelta tai pakkauksesta ja lataa sovellus ja asenna se.  
Rekisteröidy napauttamalla ”Rekisteröidy”-painiketta, jos lataat sovelluksen ensimmäisen kerran. Jos sinulla on jo tili, napauta ”Kirjaudu”-painiketta.

### Laitteen verkon määrittäminen

1. Avaa Denver Smart Home -sovellus ja siirry ”Laitteet”-sivulle. Napauta ”+”-merkkiä sivun oikeassa ylänurkassa.
2. Valitse laiteluettelosivulta ”Valaistuslaitteet”.
3. Yhdistämiseen on käytettävissä kaksi määrittätilaa: EZ-tila ja AP-tila.
  - 1) EZ-tila

Varmista, että valo vilkkuu nopeasti (kaksi kertaa sekunnissa). Tämä ilmaisee valonauhan olevan määrittätilassa.

Jos se ei vilku, pidä nollauspainiketta painettuna, kunnes se sammuu. Vapauta se sitten, ja se siirtyy määrittätilaan. Napauta ”Vahvista valon vilkkuminen nopeasti” -painiketta ”Lisää laite” -sivulta yhteyden muodostamiseksi

Mallitunniste	Denver LSC-531
Otojännite	220-240VAC
Tuloverkkotaajuus	50Hz/60Hz
Antojännite	12VDC
Antovirta	2A
Antoteho	24W
Aktiivivital keskimääräinen hyötysuhde	82%
Hyötysuhde alhaisella kuormituksella (10 %)	70%
Kuormittamattoman tilan tehonkulutus	< 0.5W

KAIKKI OIKEUDET PIDÄTETÄÄN, COPYRIGHT DENVER ELECTRONICS A/S

# DENVER®

[www.denver-electronics.com](http://www.denver-electronics.com)



Sähkö- ja elektroniikkalaitteet sisältävät materiaaleja, komponentteja ja aineita, jotka voivat olla vahingollisia terveydelle ja ympäristölle, jos jättemateriaalia (pois heitettävät sähkö- ja elektroniikkalaitteet) ei käsitellä asianmukaisesti.

Sähkö- ja elektroniikkalaitteet on merkitty yläpuolella olevalla rastitun jätteen symbolilla. Symboli kertoo, ettei sähkö- ja elektroniikkalaitteita tai paristoja saa hävittää kotitalousjätteen mukana vaan ne on hävitettävä erikseen.

Kaikissa kaupungeissa on keräilypisteitä, joihin vanhat sähkö- ja elektroniikkalaitteet voidaan toimittaa maksutta edelleen toimitettaviksi kierrätysasemille ja muihin keräilypisteisiin tai niille voidaan järjestää keräily kodeista. Lisätietoja saat kuntasi tekniseltä osastolta.

Inter Sales A/S vakuuttaa, että radiolaitetyyppi LSC-531 on direktiivin 2014/53/EU mukainen. EU-vaatimustenmukaisuusvakuutuksen täysimittainen teksti on saatavilla seuraavassa osoitteessa: [www.denver-electronics.com](http://www.denver-electronics.com), napsauta hakukuvaketta verkkosivuston yläreunassa. Kirjoita mallinumero: LSC-531. Siirry nyt tuotesivulle, RED-direktiivi näkyy latausten/muiden latausten alla.

Käyttötaajuusalue: 50Hz/60Hz

Maks. lähtöteho: 24W

DENVER ELECTRONICS A/S

Omega 5A, Soeften

DK-8382 Hinnerup

Tanska

[www.facebook.com/denverelectronics](https://www.facebook.com/denverelectronics)

# Instructions d'utilisation de produit d'éclairage

## Version universelle de l'application Denver Smart Home

### Préparations pour l'utilisation

1. Allumez la lampe tout en ayant votre smartphone connecté au réseau Wi-Fi 2,4 GHz
2. Téléchargez et lancez l'application.

Recherchez « Denver Smart Home » dans App Store ou scannez le code QR ci-dessous ou sur l'emballage pour télécharger et installer l'application.

Appuyez sur le bouton «S'inscrire» pour vous inscrire si vous la téléchargez pour la première fois. Si vous avez déjà un compte, appuyez sur le bouton «Connexion».

### Configuration de réseau

1. Lancez l'application Denver Smart Home et accédez à la page «Appareils». Appuyez sur le signe «+» dans le coin supérieur droit de la page.
2. Sélectionnez «Appareils d'éclairage» sur la page liste d'appareils.
3. Deux modes de configuration sont disponibles pour la connexion : Mode EZ et mode PA.

#### 1) Mode EZ

Assurez-vous que le témoin clignote rapidement (deux fois par seconde). Cela indique que le ruban lumineux est en mode de configuration.

S'il ne clignote pas, maintenez le bouton de réinitialisation enfoncé jusqu'à ce qu'il s'éteigne. Relâchez le bouton et le ruban passe en mode de configuration.

. Appuyez sur le bouton «Confirmer que le témoin clignote rapidement» sur la page «Ajouter un appareil» pour lancer la connexion.

Identifiant du modèle	Denver LSC-531
Tension en entrée	220-240VAC
Fréquence alternative en entrée	50Hz/60Hz
Tension en sortie	12VDC
Courant en sortie	2A
Puissance	24W
Rendement moyen en mode actif	82%
Rendement à faible charge (10 %)	70%
Consommation électrique sans charge	< 0.5W

TOUS DROITS RÉSERVÉS, COPYRIGHT DENVER ELECTRONICS A/S

# DENVER®

[www.denver-electronics.com](http://www.denver-electronics.com)



Les appareils électriques et électroniques contiennent des matériaux, composants et substances qui peuvent nuire à votre santé et à l'environnement si ces déchets (appareils électriques et électroniques) ne sont pas traités de façon appropriée.

Les appareils électriques et électroniques sont marqués du symbole d'une poubelle barrée, comme illustré ci-dessus. Ce symbole indique que les appareils électriques et électroniques doivent être jetés séparément des ordures ménagères.

Des points de collecte existent dans toutes les villes où des appareils électriques et électroniques peuvent être déposés sans frais en vue de leur recyclage. Vous pouvez obtenir des informations supplémentaires auprès des autorités locales de la ville.

Par la présente, LSC-531 est conforme à la directive 2014/53/EU. Inter Sales A/S déclare que l'équipement radioélectrique du type. Le texte intégral de la déclaration de conformité UE est disponible à l'adresse Internet suivante : [www.denver-electronics.com](http://www.denver-electronics.com), et cliquez sur l'icône de recherche situé en haut de la page. Numéro de modèle : LSC-531. Entrer dans Allez à la page du produit, les directives se trouvent dans Téléchargements/ Autres téléchargements.

Plage de fréquence de fonctionnement : 50Hz/60Hz

Puissance de sortie maximale : 24W

DENVER ELECTRONICS A/S

Omega 5A, Soeften

DK-8382 Hinnerup

Danemark

[www.facebook.com/denverelectronics](https://www.facebook.com/denverelectronics)

# Upute za uporabu rasvjetnih proizvoda

## Univerzalno izdanje aplikacije Denver Smart Home

### Priprema za uporabu

1. Uključite lampicu pazeći da je vaš pametni telefon spojen na 2,4 GHz Wi-Fi mrežu;
2. Preuzmite i otvorite aplikaciju.  
Potražite "Denver Smart Home" u Trgovini aplikacija ili skenirajte QR kod u nastavku ili na pakiranju kako biste preuzeli i instalirali aplikaciju.  
Dodirnite tipku "Registriraj" za registraciju ako je preuzimate prvi put. Ako već imate račun, dodirnite tipku "Prijava".

### Konfiguracija mreže uređaja

1. Otvorite aplikaciju Denver Smart Home i pristupite stranici "Uređaji". Dodirnite "+" znak u gornjem desnom kutu stranice.
2. Odaberite "Rasvjetni uređaji" na stranici s popisom uređaja.
3. Za spajanje su dostupna dva načina konfiguracije: EZ način i AP način.
  - 1) EZ način

Osigurajte da svjetlo bljeska brzo (dva puta u sekundi). Ovo naznačava kako je svjetlosna vrpca u režimu konfiguracije.

Ako ne treperi, pritisnite i zadržite gumb za resetiranje dok se ne isključi. Zatim ga otpustite i ući će u režim konfiguracije.

Na stranici "Dodaj uređaj" dodirnite tipku "Potvrdi da lampica svjetluca brzo" kako biste započeli spajanje.

Identifikator modela	Denver LSC-531
Ulazni napon	220-240VAC
Ulazna AC frekvencija	50Hz/60Hz
Izlazni napon	12VDC
Izlazna struja	2A
Izlazna snaga	24W
Prosječna aktivna učinkovitost	82%
Učinkovitost pri malom opterećenju (10%)	70%
Potrošnja energije bez opterećenja	< 0.5W

# DENVER®

[www.denver-electronics.com](http://www.denver-electronics.com)



Električna i elektronička oprema sadrže materijale, komponente i tvari koje mogu biti opasne za vaše zdravlje i okoliš, ako se otpadni materijal (odbačena električna i elektronička oprema) ne odlože na propisani način.

Električna i elektronička oprema označena je simbolom prekrivene kante za smeće. Ovaj simbol označava da se električna i elektronička oprema ne smiju odlagati zajedno s ostalim kućnim otpadom, već se moraju odlagati zasebno.

Svi gradovi su odredili mjesta za prikupljanje na kojima se električna i elektronička oprema mogu besplatno odložiti na mjestima za recikliranje otpada i drugim mjestima za prikupljanje ili prikupiti iz kućanstva. Dodatne informacije su dostupne od tehničke službe u vašem mjestu.

Ovime, Inter Sales A/S izjavljuje da je radio oprema tipa LSC-531 u skladu s Direktivom 2014/53/EU. Cjeloviti tekst EU izjave o sukladnosti dostupan je na sljedećoj internetskoj adresi: [www.denver-electronics.com](http://www.denver-electronics.com) a potom kliknite ikonu za pretraživanje u gornjem dijelu internetske stranice. Upišite broj modela: LSC-531. Sada uđite na stranicu proizvoda i pronađite Direktivu za radijsku opremu (RED) pod stavkom Downloads/Other Downloads.

Raspon radnih frekvencija: 50Hz/60Hz

Maksimalna izlazna snaga: 24W

DENVER ELECTRONICS A/S

Omega 5A, Soeften

DK-8382 Hinnerup

Danska

[www.facebook.com/denverelectronics](https://www.facebook.com/denverelectronics)



# Istruzioni per l'uso del prodotto di illuminazione

## App Denver Smart Home Universal Edition

### Preparazione per l'uso

1. Accendere la lampada mentre ci si assicura che il proprio smartphone sia connesso alla rete Wi-Fi 2.4 GHz;
2. Scaricare e aprire l'app.  
Ricerare "Denver Smart Home " nell'App Store o scansire il codice QR seguente o sulla confezione per scaricare e installare l'app.  
Toccare il pulsante "Registra" per registrare se la si è scaricata per la prima volta. Se si possiede già un account, toccare il pulsante "Accedi".

### Configurazione rete dispositivo

1. Aprire l'app Denver Smart Home e accedere alla pagina "Dispositivi". Toccare "+" nell'angolo in alto a destra della pagina.
2. Selezionare "Dispositivi di illuminazione" sulla pagina dell'elenco dei dispositivi.
3. Per la connessione ci sono due configurazioni disponibili: Modalità EZ e modalità AP.
  - 1) Modalità EZ

Assicurarsi che la luce lampeggi rapidamente (due volte al secondo). Ciò indica che la striscia luminosa è in modalità di configurazione.

Se non lampeggia, premere e tenere premuto il pulsante di ripristino fino allo spegnimento. Successivamente rilasciare il pulsante per passare alla modalità di configurazione.

Toccare il pulsante "Conferma lampeggio rapido" sulla pagina "Aggiungi dispositivo" per avviare la connessione.

Identificatore del modello	Denver LSC-531
Tensione di ingresso	220-240VAC
Ingresso frequenza CA	50Hz/60Hz
Tensione di uscita	12VDC
Corrente di uscita	2A
Potenza di uscita	24W
Efficienza attiva media	82%
Efficienza a basso carico (10%)	70%
Consumo energetico a vuoto	< 0.5W

# DENVER®

[www.denver-electronics.com](http://www.denver-electronics.com)



Le apparecchiature elettriche ed elettroniche contengono materiali, componenti e sostanze che possono essere pericolosi per la salute e per l'ambiente qualora gli elementi di scarto (componenti elettrici ed elettronici da smaltire) non venissero gestiti correttamente.

Le apparecchiature elettriche ed elettroniche sono contrassegnate dal simbolo di un cestino sbarrato, visibile sopra. Questo simbolo significa che le apparecchiature elettriche ed elettroniche non devono essere smaltite con gli altri rifiuti domestici, ma devono essere oggetto di raccolta separata.

Tutte le città hanno stabilito servizi di raccolta porta a porta, punti di raccolta e altri servizi che permettono di conferire gratuitamente le apparecchiature elettriche ed elettroniche alle stazioni di riciclaggio. Ulteriori informazioni sono disponibili presso l'ufficio tecnico municipale.

Con la presente, Inter Sales A/S dichiara che il tipo di apparecchiatura radio LSC-531 è conforme alla direttiva 2014/53/UE. Il testo completo della dichiarazione di conformità EU è disponibile al seguente indirizzo Internet: [www.denver-electronics.com](http://www.denver-electronics.com) quindi fare clic sull'icona di ricerca nella parte superiore del sito Web. Scrivere il numero di modello: LSC-531. Ora inserire la pagina del prodotto e la direttiva rossa si trova sotto download/altri download.

Intervallo di frequenze operative: 50Hz/60Hz

Potenza massima in uscita: 24W

DENVER ELECTRONICS A/S

Omega 5A, Soeften

DK-8382 Hinnerup

Danimarca

[www.facebook.com/denverelectronics](https://www.facebook.com/denverelectronics)

# Gebruiksaanwijzingen verlichtingsproduct

## Universele Uitgave Denver Smart Home App

### Vorbereiding

1. Schakel de lamp in terwijl u ervoor zorgt dat uw smartphone verbonden is met het 2,4 GHz WiFi-netwerk;
2. Download en open de app.  
Zoek naar "Denver Smart Home" in de App Store of scan de QR-code hieronder of op de verpakking om de app te downloaden en installeren.  
Druk op de toets "Registreren" om te registreren als dit uw eerste download is. Druk op de toets "Inloggen" als u al een account hebt.

### Netwerkconfiguratie voor het apparaat

1. Open de Denver Smart Home -app en ga naar de pagina "Apparaten". Druk op het teken "+" rechtsboven in de hoek van de pagina.
2. Selecteer "Verlichtingsapparatuur" op de pagina met de apparatenlijst.
3. Er zijn twee configuratiemodi beschikbaar voor de verbinding: EZ-modus en AP-modus.
  - 1) EZ-modus

Controleer of het lampje snel knippert (tweemaal per seconde). Dit geeft aan dat de lichtstrook in configuratiemodus is.

Houd de resetknop ingedrukt totdat het uitgaat als het niet knippert. Laat vervolgens de resetknop los en de lichtstrook gaat in configuratiemodus.

Druk op de toets "Bevestig snel knipperend lampje" op de pagina "Apparaat Toevoegen" om de verbinding te starten.

Modelidentificatie	Denver LSC-531
Ingangsspanning	220-240VAC
AC-ingangsfrequentie	50Hz/60Hz
Uitgangsspanning	12VDC
Uitgangsstroom	2A
Uitgangsvermogen	24W
Gemiddelde actieve efficiëntie	82%
Efficiëntie bij lage belasting (10%)	70%
Stroomverbruik bij nullast	< 0.5W

# DENVER®

[www.denver-electronics.com](http://www.denver-electronics.com)



Elektrische en elektronische apparatuur bevatten materialen, componenten en stoffen die schadelijk kunnen zijn voor uw gezondheid en het milieu, indien de afvalproducten (afgedankte elektrische en elektronische apparatuur en batterijen) niet correct worden verwerkt.

Elektrische en elektronische apparatuur zijn gemarkeerd met het doorgekruste vuilnisbaksymbooltje, zoals hierboven afgebeeld. Dit symbool is bestemd om de gebruiker er op te wijzen dat elektrische en elektronische apparatuur niet bij het overige huisvuil mogen worden weggegooid, maar gescheiden moeten worden ingezameld.

Alle steden hebben specifieke inzamelpunten, waar elektrische en elektronische apparatuur bij recyclestations of andere inzamellocaties kosteloos ingeleverd kunnen worden. In bepaalde gevallen kan het ook aan huis worden opgehaald. Vraag om meer informatie bij uw plaatselijke autoriteiten.

Hierbij verklaar ik, Inter Sales A/S, dat het type radioapparatuur LSC-531 conform is met Richtlijn 2014/53/EU. De volledige tekst van de EU-conformiteitsverklaring kan worden geraadpleegd op het volgende internetadres: [www.denver-electronics.com](http://www.denver-electronics.com) en klik vervolgens op het zoekicoontje op de bovenste regel van de website. Type het modelnummer: LSC-531. Open nu de productpagina en de rode richtlijn is te vinden onder downloads/overige downloads.

Frequentiebereik: 50Hz/60Hz

Totaal uitgangsvermogen: 24W

DENVER ELECTRONICS A/S

Omega 5A, Soeften

DK-8382 Hinnerup

Denemarken

[www.facebook.com/denverelectronics](https://www.facebook.com/denverelectronics)

# Bruksrettledning for belyningsprodukt Universal Edition Denver Smart Home App

## Forholdsregler før bruk

1. Slå på lampen, og sjekk at mobiltelefonen din er koblet til 2.4 GHz Wi-Fi nettverket;
2. Last ned og åpne appen.  
Søk etter “Denver Smart Home” i App Store eller skann QR-koden som du finner her under eller på esken, for å laste ned og installere appen.  
Trykk på “Registrer”-knappen for å registrere deg hvis du laster ned appen for første gang. Hvis du allerede har en konto, trykk på “Login”-knappen.

## Nettverkskonfigurasjon for enheten

1. Åpne Denver Smart Home -appen og gå til siden med “Enheter”. Trykk på "+" tegnet, øverst i høyre hjørne av siden.
2. Velg “Belysningsenheter” i siden med enhetslisten.
3. Du kan velge mellom to forskjellige konfigurasjonsmodi. EZ-modus og AP-modus.
  - 1) EZ-modus

Sjekk om lampen blinker raskt (2 ganger i sekundet). Dette betyr at lysbåndet er i konfigurasjonsmodus.

Hvis det ikke blinker, må du trykke på Reset-knappen og holde den nede til det slutter å lyse. Så slipper du knappen, og lysbåndet går i konfigurasjonsmodus.

. Trykk på knappen som heter “Bekrefter at lyset blinker raskt” på siden “Legg til enhet” for å starte paringen.

Modell-identifikasjon	Denver LSC-531
Inngangsspenning	220-240VAC
Inngang AC frekvens	50Hz/60Hz
Utgangsspenning	12VDC
Utgangsstrøm	2A
Utgangseffekt	24W
Gjennomsnittlig aktiv effektivitet	82%
Effektivitet ved lav ladning (10%)	70%
Strømforbruk i ubelastet tilstand	< 0.5W

MED ENERETT, OPPHAVSRETT DENVER ELECTRONICS A/S

# DENVER®

[www.denver-electronics.com](http://www.denver-electronics.com)



Elektrisk og elektronisk utstyr inneholder materialer, komponenter og stoffer som kan være farlig for din helse og for miljøet, hvis materialet (kassert elektrisk og elektronisk utstyr) ikke håndteres riktig.

Elektrisk og elektronisk utstyr er merket med en søppelbøtte med kryss over, som vist ovenfor. Dette symbolet betyr at elektrisk og elektronisk utstyr ikke skal kastes sammen med husholdningsavfall, men håndteres separat.

Alle byer har opprettet innsamlingspunkter, hvor elektrisk og elektronisk utstyr kan enten leveres inn gratis på resirkuleringsstasjoner og innsamlingspunkter, eller samles inn fra husholdninger. Du kan få mer informasjon fra de lokale myndighetene i byen din.

Hermed erklærer Inter Sales A/S at radioutstyrstypen LSC-531 er i overensstemmelse med direktiv 2014/53/EU. EU-overensstemmelseserklæringens fulle tekst kan man finne på følgende internettsadresse: [www.denver-electronics.com](http://www.denver-electronics.com), og klikk deretter på søkeikonet øverst på nettsiden. Legg inn modellnummeret: LSC-531. Gå deretter til produktsiden, så finner du RED-direktivet under nedlastinger/andre nedlastinger.

Operativt frekvensområde: 50Hz/60Hz

Maks. utgangseffekt: 24W

DENVER ELECTRONICS A/S

Omega 5A, Soeften

DK-8382 Hinnerup

Danmark

[www.facebook.com/denverelectronics](https://www.facebook.com/denverelectronics)

# Instrukcja obsługi produktów oświetleniowych

## Uniwersalna wersja aplikacji Denver Smart Home

### Przygotowanie do użytkowania

1. Włączyć światło, upewniając się, że smartfon jest połączony z siecią Wi-Fi w paśmie 2,4 GHz.
2. Pobrać aplikację i uruchomić ją.  
W sklepie z aplikacjami wyszukać frazę „ Denver Smart Home” lub zeskanować kod QR umieszczony poniżej lub na opakowaniu, aby pobrać aplikację i ją zainstalować.  
Dotknąć przycisku „Zarejestruj”, aby utworzyć konto, jeżeli aplikacja została pobrana po raz pierwszy. Jeżeli użytkownik ma już konto, należy dotknąć przycisku „Zaloguj”.

### Konfiguracja sieci urządzenia

1. Otworzyć aplikację Denver Smart Home i uzyskać dostęp do strony „Urządzenia”.  
W prawym górnym rogu ekranu dotknąć znaku „+”.
2. Na liście urządzeń wybrać pozycję „Urządzenia oświetleniowe”.
3. Dostępne są dwa tryby konfiguracji połączenia: Tryb EZ i AP.  
1) Tryb EZ

Upewnić się, że wskaźnik miga szybko (dwa razy na sekundę). Oznacza to, że pasek świetlny jest w trybie konfiguracji.

Jeżeli nie miga, nacisnąć przycisk resetowania i przytrzymać go, aż zgaśnie. Potem puścić przycisk. Urządzenie zostanie przełączone w tryb konfiguracji.

. Na ekranie „Dodaj urządzenie” dotknąć przycisku „Potwierdź szybkie miganie wskaźnika”, aby rozpocząć nawiązywanie połączenia.

Identyfikator modelu	Denver LSC-531
Napięcie wejściowe	220-240VAC
Wejściowa częstotliwość prądu przemiennego	50Hz/60Hz
Napięcie wyjściowe	12VDC
Prąd wyjściowy	2A
Moc wyjściowa	24W
Srednia wydajność podczas pracy	82%
Wydajność przy niskim obciążeniu (10%)	70%
Pobór mocy bez obciążenia	< 0.5W

WSZYSTKIE PRAWA ZASTRZEŻONE, COPYRIGHT DENVER ELECTRONICS A/S

# DENVER®

[www.denver-electronics.com](http://www.denver-electronics.com)



Sprzęt elektryczny i elektroniczny zawiera materiały, elementy oraz substancje, które mogą być niebezpieczne dla zdrowia i środowiska, jeśli materiał odpadowy (wyrzucony sprzęt elektryczny, elektroniczny) nie są właściwie potraktowane.

Sprzęt elektryczny i elektroniczny i baterie oznaczone są przekreślonym symbolem śmietnika, patrz wyżej. Ten symbol oznacza, że sprzęt elektryczny i elektroniczny nie powinien być wyrzucany z innymi odpadami domowymi, ale powinien być usuwany oddzielnie.

Wszystkie miasta mają ustalone miejsca zbiórki sprzętu elektrycznego i elektronicznego, gdzie można go bezpłatnie oddać w stacjach recyklingu i innych miejscach zbiórki lub zlecić jego odbiór z gospodarstw domowych. Dodatkowe informacje dostępne są w urzędzie odpowiedzialnym za usuwanie odpadów.

Niniejszym Inter Sales A/S deklaruje, że urządzenie radiowe typu LSC-531 jest zgodne z dyrektywą 2014/53/UE. Pełny tekst deklaracji zgodności UE jest dostępny pod następującym adresem internetowym: [www.denver-electronics.com](http://www.denver-electronics.com). Kliknij IKONĘ wyszukiwania na górze strony. Wpisz numer modelu: LSC-531. Przejdź na stronę produktu. Dyrektywa RED jest na stronie materiałów do pobrania/innych plików do pobrania.

Zakres częstotliwości pracy: 50Hz/60Hz

Maks. moc wyjściowa: 24W

DENVER ELECTRONICS A/S

Omega 5A, Soeften

DK-8382 Hinnerup

Dania

[www.facebook.com/denverelectronics](https://www.facebook.com/denverelectronics)



# Instruções para utilização de produtos de iluminação

## Aplicação Denver Smart Home de edição universal

### Preparação para utilização

1. Ligar a lâmpada enquanto assegura que o seu smartphone está ligado à rede WiFi de 2,4 GHz;
2. Descarregar e abrir a aplicação.  
Procurar “Denver Smart Home” na App Store ou ler o código QR abaixo ou na embalagem para descarregar e instalar a aplicação.  
Tocar no botão “Registar” para se registar se for a primeira vez que a descarrega. Se já tem uma conta, tocar no botão “Iniciar sessão”.

### Configuração de rede do dispositivo

1. Abrir a aplicação Denver Smart Home e aceder à página “Dispositivos”. Tocar no sinal “+” no canto superior direito da página.
2. Selecionar “Dispositivos de iluminação” na página da lista de dispositivos.
3. Estão disponíveis dois modos de configuração para ligação: Modo EZ e Modo AP.
  - 1) Modo EZ

Assegurar que a luz pisca rapidamente (duas vezes por segundo). Isto indica que a lâmpada está em modo de configuração.

Se não estiver a piscar, então deve empurrar e manter o botão de reinicialização até que a mesma se apague. Seguidamente pode libertar o mesmo e entra no modo de configuração.

Tocar no botão “Confirmar que a luz pisca rapidamente” na página “Adicionar dispositivo” para iniciar a ligação.

Identificador do modelo	Denver LSC-531
Tensão de entrada	220-240VAC
Frequência de entrada CA	50Hz/60Hz
Tensão de saída	12VDC
Corrente de saída	2A
Potência de saída	24W
Eficiência média ativa	82%
Eficiência com carga reduzida (10%)	70%
Consumo de energia sem carga	< 0.5W

# DENVER®

[www.denver-electronics.com](http://www.denver-electronics.com)



O equipamento elétrico e eletrônico contém materiais, componentes e substâncias que podem ser perigosas para a sua saúde e para o ambiente, se o material usado (equipamentos elétricos e eletrônicos eliminados) não for processado corretamente.

O equipamento elétrico e eletrônico está marcado com um caixote do lixo com um X, como mostrado acima. Este símbolo significa que o equipamento elétrico e eletrônico não deve ser eliminado em conjunto com outros resíduos domésticos, mas deve ser eliminado separadamente.

Todas as cidades têm pontos de recolha instalados, nos quais o equipamento elétrico e eletrônico pode tanto ser submetido sem custos a estações de reciclagem e outros locais de recolha, ou ser recolhido na própria residência. O departamento técnico da sua cidade disponibiliza informações adicionais em relação a isto.

Pelo presente, a Inter Sales A/S declara que o tipo de equipamento de rádio LSC-531 está em conformidade com a Diretiva 2014/53UE. O texto integral da declaração de conformidade UE está disponível no seguinte endereço de Internet: [www.denver-electronics.com](http://www.denver-electronics.com) e, em seguida, clicar no ÍCONE de pesquisa na linha superior do sítio web. Escrever o número do modelo: LSC-531. Agora, entrar na página do produto e a diretiva relativa aos equipamentos de rádio encontra-se em transferências/outras transferências.

Alcance da frequência de funcionamento: 50Hz/60Hz

Potência de saída máxima: 24W

DENVER ELECTRONICS A/S

Omega 5A, Soeften

DK-8382 Hinnerup

Dinamarca

[www.facebook.com/denverelectronics](https://www.facebook.com/denverelectronics)

# Produktinstruktioner för belysning

## Universal utgåva av appen Denver Smart Life

### Förberedelse för användning

1. Slå på lampen medan du ser till att din smarttelefon är ansluten till 2,4 GHz Wi-Fi-nätverket.
2. Ladda ned och öppna appen.  
Sök efter " Denver Smart Home " i App Store eller skanna QR-koden nedan eller på paketet för att ladda ned och installera appen.  
Tryck på knappen "Registrera" för att registrera dig om du laddar ned appen för första gången. Tryck på knappen "Logga in" om du redan har ett konto.

### Enhetens nätverkskonfiguration

1. Öppna appen Denver Smart Home e och sidan "Enheter". Tryck på "+" -markeringen i det övre högra hörnet på sidan.
2. Välj "Belysningsenheter" på sidan med enhetslistan.
3. Två konfigurationslägen är tillgängliga för anslutning: EZ-läge och AP-läge.
  - 1) EZ-läge

Se till att lampen blinkar snabbt (två gånger per sekund). Detta indikerar att ljusremsan är i sitt konfigurationsläge.

Tryck på och håll återställningsknappen nedtryckt till den stängs av om den inte blinkar. Släpp den sedan och konfigurationsläget aktiveras.

. Tryck på knappen "Bekräfta att lampen blinkar snabbt" på sidan "Lägg till enhet" för att starta anslutningen.

Modellidentifierare	Denver LSC-531
Inspänning	220-240VAC
Inmatningens AC-frekvens	50Hz/60Hz
Utspänning	12VDC
Utström	2A
Uteffekt	24W
Genomsnittlig aktiv effektivitet	82%
Effektivitet vid låg belastning (10 %)	70%
Strömförbrukning utan belastning	< 0.5W

ALLA RÄTTIGHETER RESERVERADE, UPPHOVSRÄTT DENVER ELECTRONICS  
A/S

DENVER®

[www.denver-electronics.com](http://www.denver-electronics.com)



Elektriska och elektroniska apparater innehåller material, komponenter och ämnen som kan vara farliga för din hälsa och miljön, om avfallsmaterialet (förbrukad elektrisk och elektronisk utrustning) inte hanteras korrekt.

Elektrisk och elektronisk utrustning markeras med en överkorsad soptunna, så som visas ovan. Denna symbol indikerar att elektrisk och elektronisk utrustning inte ska bortskaffas med hushållsavfallet, utan ska bortskaffas separat.

Alla kommuner har etablerat uppsamlingsställen där elektrisk och elektronisk utrustning och batterier antingen kan lämnas in kostnadsfritt på återvinningsstationer eller hämtas från hushållen. Vidare information finns att tillgå hos din kommuns tekniska förvaltning.

Härmed försäkrar, Inter Sales A/S att denna typ av radioutrustning LSC-531 överensstämmer med direktiv 2014/53/EU. Den fullständiga texten till EU-försäkringen om överensstämmelse finns på följande webbadress: [www.denver-electronics.com](http://www.denver-electronics.com) och klicka sedan på sök IKON på toppen av webbplatsen. Skriv modellnummer: LSC-531. Ange produktsida, och direktiv i rött finns under hämtningar/andra hämtningar.

Driftsfrekvensområde: 50Hz/60Hz

Maximal utgående ström: 24W

DENVER ELECTRONICS A/S

Omega 5A, Soeften

DK-8382 Hinnerup

Danmark

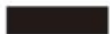
[www.facebook.com/denverelectronics](https://www.facebook.com/denverelectronics)

ALLE RETTIGHEDER RESERVERET, COPYRIGHT DENVER ELECTRONICS A/S

# DENVER®

[www.denver-electronics.com](http://www.denver-electronics.com)

CE



DENVER ELECTRONICS A/S  
Omega 5A, Soeften  
DK-8382 Hinnerup  
Denmark  
[www.denver-electronics.com](http://www.denver-electronics.com)  
Made in China



[facebook.com/denverelectronics](https://facebook.com/denverelectronics)