

Video zu VGA Konverter-Box V2V

Best.Nr. 721 190

Diese Bedienungsanleitung ist Bestandteil des Produktes. Sie enthält wichtige Hinweise zur Inbetriebnahme und Bedienung! Achten Sie hierauf, auch wenn Sie das Produkt an Dritte weitergeben! Bewahren Sie deshalb diese Bedienungsanleitung zum Nachlesen auf!

PremiumBlue



Sicherheitshinweise

- Benutzen Sie den Konverter nicht weiter, wenn er beschädigt ist.
- In Schulen, Ausbildungseinrichtungen, Hobby- und Selbsthilfwerkstätten ist das Betreiben durch geschultes Personal verantwortlich zu überwachen.
- In gewerblichen Einrichtungen sind die Unfallverhütungsvorschriften des Verbandes der gewerblichen Berufsgenossenschaften für elektrische Anlagen und Betriebsmittel zu beachten.
- Das Produkt darf nicht fallen gelassen oder starkem mechanischem Druck ausgesetzt werden, da es durch die Auswirkungen beschädigt werden kann.
- Das Gerät muss vor Feuchtigkeit, Spritzwasser und Hitzeeinwirkung geschützt werden.
- Betreiben Sie das Gerät nicht in einer Umgebung, in welcher brennbare Gase, Dämpfe oder Staub sind.
- Dieses Gerät ist nicht dafür bestimmt, durch Personen (einschließlich Kinder) mit eingeschränkten physischen, sensorischen oder geistigen Fähigkeiten oder mangels Erfahrung und/oder mangels Wissen benutzt zu werden, es sei denn, sie werden durch eine für ihre Sicherheit zuständige Person beaufsichtigt oder erhielten von ihr Anweisungen, wie das Gerät zu benutzen ist.
- Entfernen Sie keine Aufkleber vom Produkt. Diese können wichtige sicherheitsrelevante Hinweise enthalten.
- Das Produkt ist kein Spielzeug! Halten Sie das Gerät von Kindern fern.



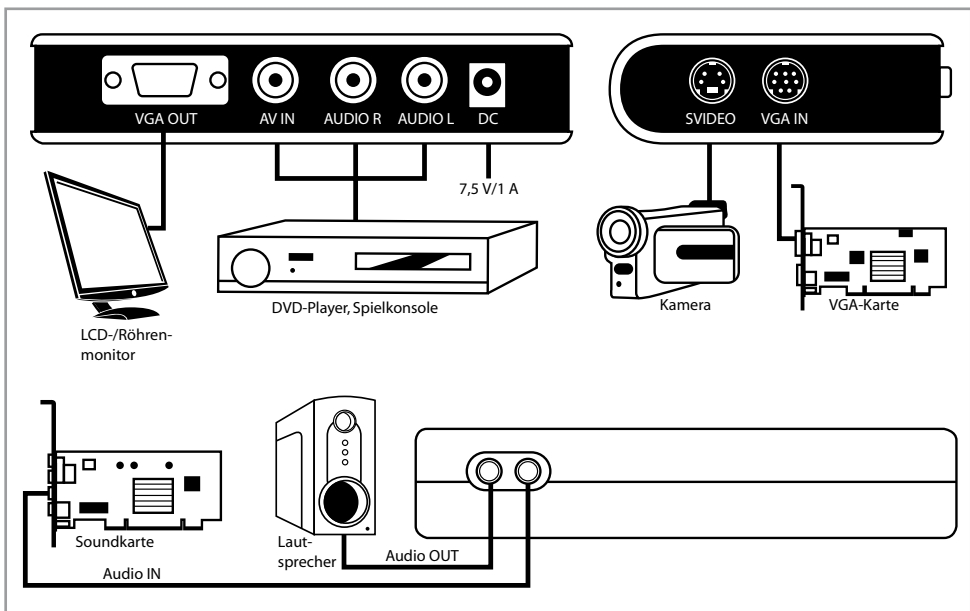
Bestimmungsgemäße Verwendung

Der PremiumBlue Video zu VGA-Konverter V2V macht aus Ihrem PC-Monitor einen hochauflösenden Bildschirm mit Anschlussmöglichkeit einer beliebigen Videoquelle, z.B. SAT-Receiver, DVD-Player, Spielekonsole, Kamera usw. Er ist sowohl zum Anschluss an CRT-(Röhren-) als auch LCD-Monitore geeignet. Zum Betrieb wird kein PC benötigt.

Eine andere Verwendung als angegeben ist nicht zulässig! Änderungen können zur Beschädigung dieses Produktes führen, darüber hinaus ist dies mit Gefahren, wie z.B. Kurzschluss, Brand, elektrischem Schlag etc. verbunden. Für alle Personen- und Sachschäden, die aus nicht bestimmungsgemäßer Verwendung entstehen, ist nicht der Hersteller, sondern der Betreiber verantwortlich.

Bitte beachten Sie, dass Bedien- und/oder Anschlussfehler außerhalb unseres Einflussbereiches liegen. Verständlicherweise können wir für Schäden, die daraus entstehen, keinerlei Haftung übernehmen.

Anschlüsse



Bedienung

Hauptmenü

- Drücken Sie die Taste „Menu“, um das Menü aufzurufen.
- Wählen Sie den gewünschten Punkt mit den ▼ und ▲-Tasten, drücken Sie anschließend erneut auf die Taste „Menu“ um die eingestellten Werte mit den Volume+ und Volume- Tasten zu verändern.
- Wählen Sie „Exit“ und bestätigen Sie mit der Taste „Menu“, um den Vorgang zu beenden.

Menüstruktur

Hauptmenü	Untermenü	Beschreibung
Color ▶	▼	Farbeeinstellungen vornehmen
	Brightness	Helligkeit einstellen
	Contrast	Kontrast einstellen
	Saturation	Sättigung einstellen
	Hue	Farbton einstellen
	Default	alle Werte auf Standardwerte zurücksetzen
	Return	einen Menüpunkt zurückwechseln
Video ▶	▼	Videoeinstellungen vornehmen
	Standard	PAL/NTSC/SECAM
	Return	einen Menüpunkt zurückwechseln
Display ▶	▼	Anzeigeeinstellungen vornehmen
	VGA	640x480
	SVGA	800x600
	XGA	1024x768
	SXGA	1280x1024
	W1440S	W1440S
	W1280S	W1280S
	W1440P	W1440P(1400x900)
	Return	Einen Menüpunkt zurückwechseln
	OK	Eingestellte Auflösung abspeichern
OSD ▶	▼	OSD (Bildschirmenü) konfigurieren
	Pos. X	X-Koordinate für OSD-Position
	Pos. Y	Y-Koordinate für OSD-Position
	Return	einen Menüpunkt zurückwechseln
Language ▶	▼	Sprache wählen
	English	Englische Sprache
	Chinese	Chinesische Sprache
	Portuguese	Portugiesische Sprache
Exit ▶		Menü beenden

Problembehandlung

Problem	Mögliche Ursache	Lösung
Keine Funktion	Keine Stromversorgung	Netzteil und Sicherung überprüfen
Kein Bild	Kabel falsch angeschlossen bzw. Stecker nicht richtig eingesteckt	Verkabelung überprüfen

Pflege und Wartung

Zur Reinigung verwenden Sie ein trockenes, weiches und sauberes Tuch.

Benutzen Sie auf keinen Fall aggressive Reinigungsmittel, Reinigungsalkohol oder andere chemische Mittel. Dadurch könnte das Gehäuse angegriffen oder die Funktion beeinträchtigt werden.

Technische Daten

- Betriebsspannung: 7,5 V-
- Eingänge: Video/Audio (Cinch), Audio (Klinke 3,5 mm), S-Video, VGA, Hohlbuchse 5,5/2,5 mm
- Ausgänge: VGA, Audio (Klinke 3,5 mm)
- Auflösungen: 640x480, 800x600, 1024x768, 1440x900, 1280x1024
- Videoformate: PAL, NTSC, S-Video
- Maße (LxBxH): 130x85x25 mm

Lieferumfang

- Konverter
- Steckernetzteil (7,5 V-/1 A)
- VGA-Kabel
- Klinken-Audiokabel
- Chinch-Videokabel
- Anleitung

Symbolerklärung



Das Symbol mit dem Ausrufezeichen im Dreieck weist auf wichtige Hinweise in dieser Bedienungsanleitung hin, die unbedingt zu beachten sind. Des Weiteren wenn Gefahr für Ihre Gesundheit besteht, z.B. durch elektrischen Schlag.



Das Gerät darf nur in trockenen und geschützten Räumen verwendet werden.

Entsorgung



Elektro- und Elektronikgeräte, die unter das Gesetz "ElektroG" fallen, sind mit nebenstehender Kennzeichnung versehen und dürfen nicht mehr über Restmüll entsorgt, sondern können kostenlos bei den kommunalen Sammelstellen z.B. Wertstoffhöfen abgegeben werden.



Als Endverbraucher sind Sie gesetzlich (Batterien-Verordnung) zur Rückgabe gebrauchter Batterien und Akkus verpflichtet. Schadstoffhaltige Batterien/ Akkus sind mit nebenstehender Kennzeichnung versehen. Eine Entsorgung über den Hausmüll ist verboten.

Verbrauchte Batterien/ Akkus können kostenlos bei den kommunalen Sammelstellen z.B. Wertstoffhöfen oder überall dort abgegeben werden, wo Batterien/ Akkus verkauft werden!



Diese Bedienungsanleitung ist eine Publikation von Pollin Electronic GmbH, Max-Pollin-Straße 1, 85104 Pförring. Alle Rechte einschließlich Übersetzung vorbehalten. Reproduktion jeder Art, z.B. Fotokopie, Mikroverfilmung oder die Erfassung in elektronischen Datenverarbeitungsanlagen, bedürfen der schriftlichen Genehmigung des Herausgebers. Nachdruck, auch auszugsweise, verboten. Diese Bedienungsanleitung entspricht dem technischen Stand bei Drucklegung. Änderung in Technik und Ausstattung vorbehalten.

©Copyright 2013 by Pollin Electronic GmbH