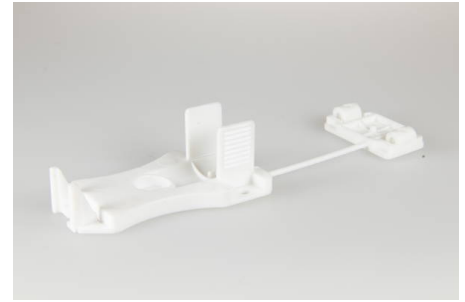




Steckklemmen
Leuchtenklemmen

ZEL 900

Zugentlastung, Isolierwerkstoff: PC, Befestigung: Schraube



Bestellinformation

| | |
|----------------------|---------------|
| Artikelnummer | 196423 |
| VPE | 500 |
| EAN | 4028012103744 |

Ausführung

| | |
|-------------------|---------------|
| Ausführung | Zugentlastung |
| Farbe | weiß |

Technische Angaben

| | |
|---|--------------|
| Isolierwerkstoff | PC |
| Brennbarkeitsklasse | V-0 |
| max. Umgebungstemperatur (Betrieb) | 85 °C |
| Montage Zugentlastung | schraubenlos |
| Manteldurchmesser min. | 5,0 mm |
| Manteldurchmesser max. | 12,0 mm |
| Zugentlastung | ja |
| Befestigung | Schraube |