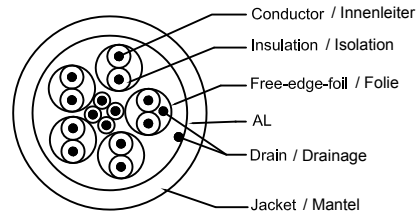
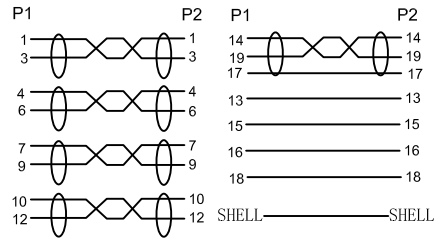


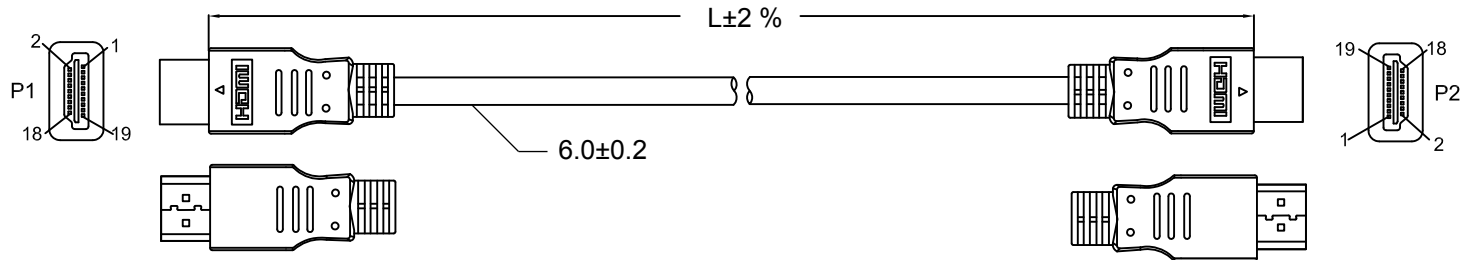
Querschnitt  
Cross section



Belegung  
Wiring



Zeichnung  
Drawing



Nr. / No.	Länge / Length (m)	Verpackung / Packing	Farbe / Color
31882	1.00		
31883	1.50		
31884	2.00		
31885	3.00		
31886	5.00		
31891	1.00		
31892	1.50		
31893	2.00		
31894	3.00		
31895	5.00		
51871	1.80		
69122	0.50		
69124	0.50		

HDMI-Kabel

- Anschlüsse: HDMI-Stecker > HDMI-Stecker
- Kontakte: 19 PIN; vergoldet
- Standards: HDTV bis 2160p (4K) @ 30 Hz, 3D bis 1080p (Full HD)
- Kabel: High Speed HDMI-Kabel mit Ethernet UL AWM STYLE 20276 80°C 30V VW-1 30 AWG CCS
- Isolationswiderstand: DC 300 V 5-10 MOhm
- Kontaktwiderstand: 5-7 Ohm
- Konformität: RoHS

HDMI cable

- Connectors: HDMI plug > HDMI plug
- Contacts: 19 PIN; gold-plated
- Standards: HDTV up to 2160p (4K) @ 30 Hz, 3D up to 1080p (Full HD)
- Cable: High Speed HDMI cable with Ethernet UL AWM STYLE 20276 80°C 30V VW-1 30 AWG CCS
- Insulation resistance: DC 300 V 5-10 MOhm
- Contact resistance: 5-7 Ohm
- Conformity: RoHS

Änderungen

Datum	Name	gez.:	Datum	Name	Bezeichnung	Blatt
25.02.2019	tf	gez.:	25.07.2014	tf	HDMI™ Kabel HiSpeed/wE G	von
		gepr.:	25.07.2014	tf		
Norm:					Zeichnungs-Nr.:	
Änderungen vorbehalten / Subject to change						

