

Immer für Sie da

Hier können Sie Ihr Produkt registrieren und Unterstützung erhalten:
www.philips.com/support

AE8000



Benutzerhandbuch

PHILIPS

Inhaltsangabe

1 Wichtig	2
Sicherheit	2
2 Ihr Radiowecker	4
Einführung	4
Lieferumfang	4
Überblick über das Radio	5
Übersicht über die Fernbedienung	6
3 Erste Schritte	7
Vorbereiten der Fernbedienung	7
Vorbereiten der Radioantenne	7
Anschließen an die Stromversorgung	7
Durchführen der Ersteinrichtung	8
Einschalten	9
4 Wiedergeben von Internetradio	10
Verwenden des Menüs im Internetradio-Modus	10
Hinzufügen von Internetradiosendern zur Senderliste	11
Speichern von Internetradiosendern	12
Auswählen eines voreingestellten Internetradiosenders	13
Anzeigen der Internetradioinformationen	13
5 Empfangen eines DAB-Radiosenders	14
Über DAB	14
Einstellen eines DAB-Radiosenders	14
Speichern von DAB-Radiosendern	14
Auswählen eines voreingestellten DAB-Radiosenders	15
Verwenden des Menüs im DAB-Modus	15
Anzeigen von DAB-Informationen	16
6 UKW-Radiosender wiedergeben	17
Einstellen eines UKW-Radiosenders	17
Speichern von UKW-Radiosendern	17
Auswählen eines voreingestellten UKW-Radiosenders	17
Verwenden des Menüs im UKW-Modus	18
Anzeigen von RDS-Informationen	18
7 Verwenden des Systemeinstellungsmenüs	19
Anpassen der Netzwerkeinstellungen	19
Einstellen von Datum und Uhrzeit	19
Einstellen der Systemsprache	20
Zurücksetzen aller Einstellungen	20
Überprüfen der Softwareaktualisierungs-Informationen	20
Aktualisieren der Firmware (falls verfügbar)	20
Anzeigen der Softwareversion	20
Anpassen der Einstellungen für die Hintergrundbeleuchtung	21
8 Verwenden des Hauptmenüs	22
Einstellen von Uhr- und Alarmzeit	22
Einstellen des Sleep-Timers	23
9 Weitere Funktionen	24
Wiedergabe von einem externen Gerät	24
Einstellen der Lautstärke	24
Wiedergeben über Kopfhörer	24
Stummschalten	24
10 Produktinformationen	25
Technische Daten	25
11 Fehlerbehebung	26
12 Hinweis	27
Prüfzeichen	27

1 Wichtig

Sicherheit



Warnung

- Entfernen Sie nie das Gehäuse dieses Radioweckers.
 - Fetten Sie niemals Teile dieses Radioweckers ein.
 - Stellen Sie diesen Radiowecker niemals auf andere elektrische Geräte.
 - Setzen Sie diesen Radiowecker nicht direktem Sonnenlicht, offenem Feuer oder Wärme aus.
 - Stellen Sie zum Trennen des Radioweckers von der Stromversorgung den einfachen Zugriff auf Netzkabel, Stecker oder Adapter sicher.
-
- Lesen und befolgen Sie diese Anweisungen.
 - Stellen Sie sicher, dass ausreichend freier Platz um das Gerät zur Verfügung steht, um eine ausreichende Belüftung sicherzustellen.
 - Lassen Sie sämtliche Reparaturen ausschließlich von qualifiziertem Servicepersonal durchführen. Reparaturen sind notwendig, wenn der Radiowecker beschädigt wurde, z. B. wenn das Netzkabel oder der Netzstecker beschädigt wurden, Gegenstände in den Radiowecker gefallen sind, Flüssigkeit über den Radiowecker geschüttet wurde, der Radiowecker Regen oder Feuchtigkeit ausgesetzt wurde oder wenn der Radiowecker nicht ordnungsgemäß funktioniert oder fallen gelassen wurde.
 - Verwenden Sie nur vom Hersteller empfohlenes Zubehör.
 - Verwenden Sie nur in der Bedienungsanleitung aufgeführte Netzkabel.
 - Ziehen Sie bei Gewittern oder bei längerer Nichtverwendung des Produkts den Netzstecker.
 - **WARNHINWEIS zur Batteriehandhabung:** Achten Sie auf folgende Punkte, um ein Auslaufen der Batterien zu verhindern, was zu Verletzungen, Sachschäden oder Schäden an der Fernbedienung führen kann:

- Setzen Sie die Batterie gemäß den Markierungen + und - in der Fernbedienung korrekt ein.
- Verwenden Sie niemals zugleich alte und neue Batterien oder Batterien unterschiedlichen Typs (z. B. Zink-Kohle- und Alkali-Batterien).
- Nehmen Sie die Batterie aus der Fernbedienung, wenn diese längere Zeit nicht verwendet wird.
- Die Batterie darf keinen hohen Temperaturen wie direktem Sonnenlicht, Feuer usw. ausgesetzt werden.
- Es dürfen keine Flüssigkeiten an das Produkt gelangen.
- Auf das Produkt dürfen keine möglichen Gefahrenquellen gestellt werden (z. B. mit einer Flüssigkeit gefüllte Gegenstände, brennende Kerzen).
- Wenn der Stecker des Direct Plug-In-Adapters als Trennvorrichtung verwendet wird, muss die Trennvorrichtung frei zugänglich bleiben.

Gehörschutz



Wählen Sie eine moderate Lautstärke.

- Das Verwenden von Kopfhörern bei hoher Lautstärke kann Ihrem Gehör schaden. Dieses Produkt kann Töne in einem Dezibelbereich wiedergeben, der bei einem gesunden Menschen bereits nach weniger als einer Minute zum Gehörverlust führen kann. Der höhere Dezibelbereich ist für Personen gedacht, die bereits unter einer Beeinträchtigung ihres Hörvermögens leiden.

- Die Lautstärke kann täuschen. Die als "angenehm" empfundene Lautstärke erhöht sich mit der Zeit. Deswegen kann es vorkommen, dass nach längerem Zuhören als "normal" empfunden wird, was in Wirklichkeit sehr laut und für Ihr Gehör schädlich ist. Um diesen Effekt zu vermeiden, sollten Sie die Lautstärke vor der Eingewöhnung auf einen sicheren Lautstärkepegel einstellen und diese Einstellung nicht mehr verändern.

So finden Sie Ihren sicheren Lautstärkepegel:

- Stellen Sie den Lautstärkeregler auf eine geringe Lautstärke.
- Erhöhen Sie langsam die Lautstärke, bis der Ton klar und deutlich zu hören ist.

Hören Sie nur eine angemessene Zeit:

- Bei sehr intensiver Nutzung kann auch eine "sichere" Lautstärke zu Gehörschäden führen.
- Verwenden Sie deshalb Ihre Geräte in vernünftiger Weise, und pausieren Sie in angemessenen Zeitabständen.

Beachten Sie bei der Verwendung von Kopfhörern folgende Richtlinien.

- Hören Sie nur bei angemessener Lautstärke und nur eine angemessene Zeit lang.
- Achten Sie darauf, dass Sie den Lautstärkepegel auch nach der Eingewöhnungsphase unverändert lassen.
- Stellen Sie die Lautstärke nur so hoch ein, dass Sie Umgebungsgeräusche noch wahrnehmen können.
- In potenziell gefährlichen Situationen sollten Sie sehr vorsichtig sein oder die Verwendung kurzzeitig unterbrechen.



Hinweis

- Das Typenschild befindet sich auf der Rückseite des Geräts.

2 Ihr Radiowecker

Herzlichen Glückwunsch zu Ihrem Kauf und willkommen bei Philips! Um das Kundendienstangebot von Philips vollständig nutzen zu können, sollten Sie Ihr Produkt unter www.philips.com/welcome registrieren.

Einführung

Dieser Radiowecker bietet Ihnen Folgendes:

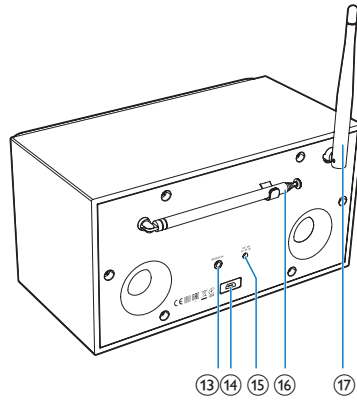
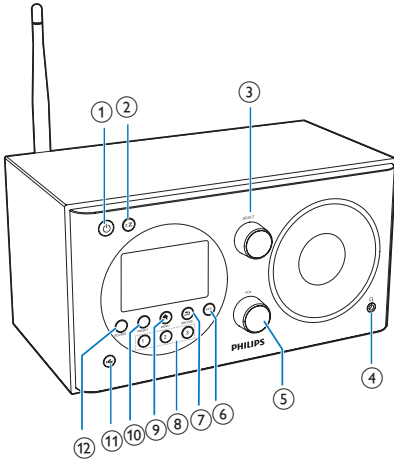
- Hören von Internetradio über eine Netzwerkverbindung;
- Anhören von UKW- und Digital Audio Broadcasting (DAB)-Radiosendern;
- Wiedergeben von Musik von externen Geräten;
- Uhrzeit anzeigen und
- zwei Alarmzeiten einstellen.

Lieferumfang

Prüfen Sie zunächst den Verpackungsinhalt:

- Radiowecker
- Netzteil (mit 2 austauschbaren Steckern)
- Fernbedienung
- Kurzanleitung
- Sicherheit und Hinweise – Merkblatt

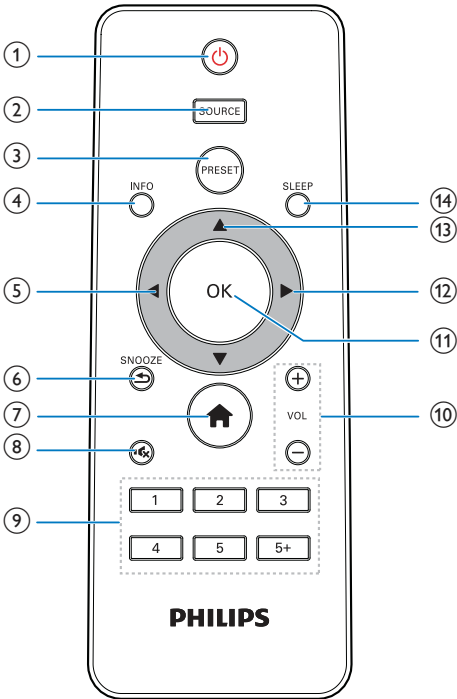
Überblick über das Radio



- ① **⏻**
 - Schalten Sie das Radio ein.
 - Wechseln in den Standby-Modus
- ② **zZ**
 - Einstellen des Sleep-Timers
- ③ **SELECT-Regler**
 - Im oder gegen den Uhrzeigersinn drehen, um Radiosender einzustellen
 - Im oder gegen den Uhrzeigersinn drehen, um durch die Menüliste zu navigieren
 - Drücken, um eine Auswahl zu bestätigen
- ④ **🎧**
 - Anschließen eines Kopfhörers
- ⑤ **VOL-Regler**
 - Einstellen der Lautstärke
- ⑥ **INFO**
 - Im DAB-Modus: Anzeigen von Informationen für DAB-Radiosender
 - Im Internetradio-Modus: Anzeigen von Informationen für Internetradiosender
 - Im UKW-Modus: Anzeigen von Informationen für RDS-Sender
- ⑦ **⇒ /SNOOZE**
 - Zurückkehren zum vorherigen Bildschirmenü
 - Unterbrechen des Alarms
- ⑧ **Zifferntasten (1 – 3)**
 - Auswählen eines voreingestellten Radiosenders
 - Auswählen einer Ziffer zum Speichern eines Radiosenders
- ⑨ **🏠 MENU**
 - Im Betriebsmodus: Zugriff auf das oberste Menü
- ⑩ **PRESET**
 - Speichern von Radiosendern.
 - Anzeigen der Liste der voreingestellten Sender
- ⑪ **🔇**
 - Stummschaltung aktivieren/deaktivieren
- ⑫ **SOURCE**
 - Auswählen einer Quelle: **DAB-Radio, UKW-Radio, AUX IN** oder **Internetradio**.
- ⑬ **AUDIO IN**
 - Anschließen eines externen Audiogeräts

- ⑭ **USB-Buchse**
 - Nur für Software-Aktualisierungen (falls erforderlich).
- ⑮ **DC IN**
 - Anschließen an die Stromversorgung
- ⑯ **Radioantenne**
 - Verbesserung des Radioempfangs
- ⑰ **WiFi-Antenne**
 - Verbessern des WiFi-Empfangs

Übersicht über die Fernbedienung



- ① **⏻**
 - Schalten Sie das Radio ein.
 - Wechseln in den Standby-Modus
- ② **SOURCE**
 - Auswählen einer Quelle: **DAB-Radio**, **UKW-Radio**, **AUX** oder Internetradio.

- ③ **PRESET**
 - Speichern von Radiosendern.
 - Anzeigen der Liste der voreingestellten Sender
- ④ **INFO**
 - Im DAB-Modus: Anzeigen von Informationen für DAB-Radiosender
 - Im Internetradio-Modus: Anzeigen von Informationen für Internetradiosender
 - Im UKW-Modus: Anzeigen von Informationen für RDS-Sender
- ⑤ **◀**
 - Zurückkehren zum vorherigen Bildschirmenü
 - Auswählen einer Option oder Unteroption
- ⑥ **⇒ / SNOOZE**
 - Zurückkehren zum vorherigen Bildschirmenü
 - Unterbrechen des Alarms
- ⑦ **🏠**
 - Im Betriebsmodus: Zugriff auf das oberste Menü
- ⑧ **🔇**
 - Stummschaltung aktivieren/deaktivieren
- ⑨ **Zifferntasten (1 - 5+)**
 - Auswählen eines voreingestellten Radiosenders
 - Auswählen einer Ziffer zum Speichern eines Radiosenders
- ⑩ **+ VOL -**
 - Einstellen der Lautstärke
- ⑪ **OK**
 - Bestätigen einer Auswahl
- ⑫ **▶**
 - Bestätigen einer Auswahl
 - Auswählen einer Option oder Unteroption
- ⑬ **▲ / ▼**
 - Einstellen eines Radiosenders
 - Navigieren durch die Menülste
- ⑭ **SLEEP**
 - Einstellen des Sleep-Timers

3 Erste Schritte

Folgen Sie den Anweisungen in diesem Kapitel immer nacheinander.

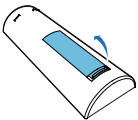
Vorbereiten der Fernbedienung

Hinweis

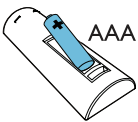
- Es besteht Explosionsgefahr; wenn der Akku nicht ordnungsgemäß eingesetzt ist. Ersetzen Sie die Batterien nur durch Batterien desselben bzw. eines gleichwertigen Typs.
- Batterien enthalten chemische Substanzen und müssen daher ordnungsgemäß entsorgt werden.
- Wenn Sie die Fernbedienung längere Zeit nicht verwenden, sollten Sie die Batterie entfernen.

Einlegen der Batterie in der Fernbedienung:

1 Öffnen Sie das Batteriefach.



2 Setzen Sie wie abgebildet eine AAA-Batterie mit der korrekten Polarität (+/-) ein.



3 Schließen Sie das Batteriefach.

Vorbereiten der Radioantenne

Für einen besseren Radioempfang ziehen Sie die Antenne vollständig aus, und richten Sie sie aus.

Hinweis

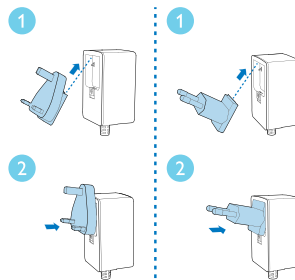
- Um Störungen zu vermeiden, stellen Sie die Antenne möglichst weit entfernt von anderen Strahlungsquellen auf.

Anschließen an die Stromversorgung

Achtung

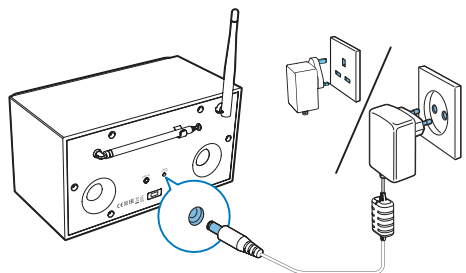
- Möglicher Produktschaden! Stellen Sie sicher, dass die Spannung der Stromversorgung mit der Spannung übereinstimmt, die auf der Rück- oder Unterseite des Radioweckers angegeben ist.
- Stromschlaggefahr! Ziehen Sie immer am Netzstecker, wenn Sie das Netzteil von der Stromversorgung trennen. Ziehen Sie niemals am Kabel.

1 Wählen Sie einen Stecker-Adapter aus, und befestigen Sie ihn am Netzteil.



2 Schließen Sie das Netzteil an Folgendes an:

- der DC IN-Buchse auf der Rückseite des Radios und
- einer Steckdose.



Durchführen der Ersteinrichtung

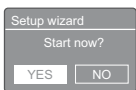
Wenn das Radio zum ersten Mal eingeschaltet wird, wird **[Einrichtungssass.]** auf dem Display angezeigt. Folgen Sie den unten stehenden Anweisungen zum Konfigurieren der Grundeinstellungen.

Um Internetradio hören zu können, müssen Sie zuerst die WiFi-Verbindung einrichten. WPS (Wi-Fi Protected Setup) ist ein von der Wi-Fi Alliance entwickelter Standard für die einfache Einrichtung eines sicheren kabellosen Heimnetzwerks. Wenn Ihr Router WPS unterstützt, können Sie das Radio schnell und sicher über eine der folgenden Einrichtungsmethoden mit dem Router verbinden: PBC (Push Button Configuration) oder PIN (Personal Identification Number). Bei Routern, die kein WPS unterstützen, haben Sie eine weitere Möglichkeit, das Radio mit dem kabellosen Router zu verbinden.

Hinweis

- Bevor Sie eine Netzwerkverbindung herstellen, machen Sie sich mit dem Netzwerkrouter vertraut.
- Vergewissern Sie sich, dass Ihr WiFi-Heimnetzwerk aktiviert ist.
- Drehen Sie für einen besseren WiFi-Empfang die WiFi-Antenne, und richten Sie sie aus.

1 Wenn **[Einrichtungssass.]** angezeigt wird, drücken Sie **◀/▶**, um **[JA]** auszuwählen und die Einrichtung zu starten. Wenn Sie **[NO]** wählen, werden Sie aufgefordert, den Assistenten beim nächsten Mal auszuführen.



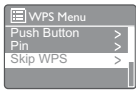
2 Drücken Sie zur Bestätigung die Taste **OK**.
↳ Eine Liste der Sprachen wird angezeigt.

- 3 Drücken Sie **▲/▼**, um eine Sprache für das System auszuwählen.
- 4 Drücken Sie zur Bestätigung die Taste **OK**.
↳ **[12/24-Stundenformat]** wird angezeigt.
- 5 Drücken Sie **◀/▶**, um das 12- oder das 24-Stunden-Format auszuwählen.
- 6 Drücken Sie zur Bestätigung die Taste **OK**.
- 7 Wiederholen Sie die Schritte 3 bis 4, um festzulegen, ob die Zeit mit Radiosendern synchronisiert werden soll.



- **[Update über DAB]:** Synchronisierung der Zeit mit DAB-Sendern
 - **[Update über FM]:** Synchronisierung der Zeit mit UKW-Sendern
 - **[Update über NET]:** Synchronisierung der Zeit mit Internetradiosendern
↳ Wenn **[Update über NET]** ausgewählt ist, wiederholen Sie die Schritte 3 bis 4, um die Zeitzone einzustellen, und wiederholen Sie die Schritte 5 bis 6 zum Einstellen der Sommerzeit.
 - **[Kein Update]:** Deaktivieren der automatischen Zeitsynchronisierung
↳ Wenn **[Kein Update]** ausgewählt ist, wiederholen Sie die Schritte 3 bis 4, um das Datum und die Uhrzeit einzustellen.
- 8 Wiederholen Sie die Schritte 5 bis 6, um **[JA]** auszuwählen und die Netzwerkverbindung aufrechtzuerhalten.
- 9 Wiederholen Sie die Schritte 3 bis 4, um die WLAN-Region auszuwählen.
↳ Das Radio beginnt nun automatisch mit der Suche nach kabellosen Netzwerken.
↳ Eine Liste aller verfügbaren WiFi-Netzwerke wird angezeigt.
- 10 Wiederholen Sie die Schritte 3 bis 4, um Ihr WiFi-Netzwerk auszuwählen.

- 11 Drücken Sie die Taste ▲ / ▼, um eine Option zum Verbinden Ihres kabellosen Routers auszuwählen.



- **[Taste drücken]:** Wählen Sie diese Option, wenn Ihr WLAN-Router die Einrichtung über WPS und PBC unterstützt. Sie werden aufgefordert, die Verbindungstaste auf Ihrem Router und anschließend **OK** zum Fortfahren zu drücken.
- **[PIN]:** Wählen Sie diese Option, wenn Ihr WLAN-Router die Einrichtung über WPS und PIN unterstützt. Das Radio erzeugt einen 8-stelligen Code, den Sie in den Router eingeben können.
- **[WPS überspringen]:** Wählen Sie diese Option, wenn Ihr WLAN-Router WPS nicht unterstützt. Sie werden aufgefordert, den Schlüssel für Ihr WiFi-Netzwerk einzugeben.

- 12 Entsprechend den Anweisungen auf dem Display drücken Sie die WPS-Taste, geben Sie die PIN auf Ihrem WLAN-Router ein, oder geben Sie den Schlüssel zur Verbindung zu Ihrem Netzwerk ein (die angezeigten Optionen hängen von der Art und dem verwendeten Schutz Ihres Netzwerks ab).
- Wenn Sie den Schlüssel des Netzwerks eingeben, drücken Sie ▲ / ▼ / ◀ / ▶, um ein Zeichen auszuwählen, und drücken Sie **OK** zur Bestätigung.



- Um den Vorgang abzubrechen, drücken Sie ▲ / ▼ / ◀ / ▶, um **[CANCEL]** auszuwählen.
- Um Ihre Eingabe zu bestätigen, drücken Sie ▲ / ▼ / ◀ / ▶, um **[OK]** auszuwählen.

- Um eine Eingabe zu löschen, drücken Sie ▲ / ▼ / ◀ / ▶, um **[BKSP]** auszuwählen.
 - Drücken Sie zum Verlassen ↵.
- ↳ Wenn die Netzwerkverbindung hergestellt wurde, wird **[verbunden]** angezeigt.

- 13 Wenn **[Setup wizard completed]** angezeigt wird, drücken Sie **OK**, um den Einstellungsmodus zu verlassen.



Tipp

- Bei einigen WiFi-Routern müssen Sie möglicherweise die WPS-Taste gedrückt halten, um die WiFi-Verbindung einzurichten. Für weitere Informationen, lesen Sie die Bedienungsanleitungen der jeweiligen Router.
- Um den Installationsassistenten erneut auszuführen, wählen Sie das Menü **[Systemeinstellungen]>[E inrichtungsass.]** (siehe Kapitel "Verwenden des Systemeinstellungsmenü").

Einschalten

- Drücken Sie die Taste ⏻.
- ↳ Das Radio wechselt zu der zuletzt gewählten Quelle.

Wechseln in den Standby-Modus

- Drücken Sie erneut ⏻.
- ↳ Das Anzeigefeld ist gedimmt.
- ↳ Die Uhrzeit und das Datum (wenn eingestellt) werden angezeigt.

Hinweis

- Wenn das Gerät 15 Minuten im Ruhemodus bleibt, schaltet das Radio automatisch in den Standby-Modus.

4 Wiedergeben von Internetradio

Das Radio kann Tausende Radiosender und Podcasts aus der ganzen Welt über die Internetverbindung wiedergeben.

Verwenden des Menüs im Internetradio-Modus

Sobald die Internetverbindung besteht, finden Sie eine Liste der Sender in der Senderliste. Wählen Sie dann einen aus, um die Übertragung zu starten.

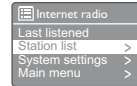
Hinweis

- Vergewissern Sie sich, dass Ihr WiFi-Heimnetzwerk aktiviert ist.
- Drehen Sie für einen besseren WiFi-Empfang die WiFi-Antenne, und richten Sie sie aus.

- 1 Drücken Sie wiederholt **SOURCE**, um den **[Internet Radio]**-Modus auszuwählen.
 - ↳ Das Radio stellt eine Verbindung mit dem zuvor verbundenen Netzwerk her und wechselt dann automatisch zum zuletzt gehörten Internetradiosender.
 - ↳ Wenn die Netzwerkverbindung zuvor nicht hergestellt wurde, beginnt das Radio automatisch mit der Suche nach drahtlosen Netzwerken (Informationen zum Herstellen einer Netzwerkverbindung finden Sie im Abschnitt "**Erste Schritte**">"**Durchführen der Ersteinrichtung**" oder "**Verwenden des Systemeinstellungsmenüs**">"**Anpassen der Netzwerkeinstellungen**").

- 2 Drücken Sie **HOME MENU**, um das Menü zu öffnen.

- 3 Drücken Sie **▲/▼**, um durch die Menüoptionen zu blättern:



- **[Zuletzt gehört]:** Einstellen des zuletzt gehörten Radiosenders
- **[Senderliste]:** Einstellen eines verfügbaren Internetradiosenders
- **[Systemeinstellungen]:** Anpassen der Systemeinstellungen (gleiche Option für alle Betriebsarten. Im Kapitel "**Verwenden des Systemeinstellungsmenüs**" finden Sie weitere Informationen).
- **[Hauptmenü]:** Zugriff auf das Hauptmenü (gleiche Option für alle Betriebsarten. Im Kapitel "**Verwenden des Hauptmenüs**" finden Sie weitere Informationen).

- 4 Drücken Sie **OK**, um eine Option auszuwählen.

- 5 Wiederholen Sie die Schritte 3 - 4, wenn Unteroptionen für eine Option zur Verfügung stehen.
 - Um zum vorherigen Menü zurückzukehren, drücken Sie auf **↶**.
 - Um zum obersten Menü zurückzukehren, drücken Sie auf **HOME**.

[Senderliste]

- **[Meine Favoriten]:** Einstellen der Internetradiosender, die Sie der Liste Ihrer Lieblingsender hinzugefügt haben (siehe "**Wiedergeben von Internetradio**">"**Hinzufügen von Internetradiosendern zur Senderliste**")
- **[örtlich China]:** Einstellen von verfügbaren Internetradiosendern in China, zum Beispiel Popmusik, klassische Musik, Nachrichten usw.
- **[Sender]:**
 - **[Länder]** Durchsuchen von Internetradiosendern nach Standort
 - **[Genre]:** Durchsuchen von Internetradiosendern nach Genre

- **[Sender suchen]:** Suchen nach Internetradiosendern Drücken Sie für die Suche ▲ / ▼ / ◀ / ▶, um durch Auswahl von Zeichen ein Suchwort einzugeben, und drücken Sie dann **OK**, um fortzufahren.
- **[Populäre Sender]:** Einstellen der beliebtesten Internetradiosender
- **[Neue Sender]:** Einstellen der neuesten, im Internet ausgestrahlten Radiosender
- **[Podcasts]:**
 - **[Länder]:** Durchsuchen von Podcasts nach Standort
 - **[Formate]:** Durchsuchen von Podcasts nach Genre
 - **[Suchen podcasts]:** Suchen nach allen verfügbaren Podcasts
- **[Meine hinzugefügten Radiostationen]:** Einstellen von Sendern, die Sie der Senderliste hinzugefügt haben (siehe "**Wiedergeben von Internetradio**">"**Hinzufügen von Internetradiosendern zur Senderliste**").
- **[Hilfe]:**
 - **[Zugriffscodes erhalten]:** Anzeigen des Zugriffscodes
 - **[FAQ]:** Erfahren, warum einige Sender manchmal nicht funktionieren und warum manchmal Sender aus der Liste verschwinden

Hinweis

- Wenn innerhalb von 15 Sekunden keine Taste gedrückt wird, wird das Menü beendet.
- Senderlisten und Untermenüs können sich von Zeit zu Zeit ändern und variieren je nach Standort.

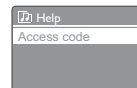
Hinzufügen von Internetradiosendern zur Senderliste

Mithilfe der Website des Frontier Silicon-Internetradioportals können Sie Ihre Favoritenlisten verwalten und über einen Computer Internetradio hören. Um beim Internetradio die Funktionen für Favoriten und hinzugefügte Sender zu verwenden, müssen Sie zuerst Ihr Radio bei dem Portal registrieren.

Hinweis

- Stellen Sie sicher, dass sich das Radio im Internetradio-Modus befindet und mit Ihrem WiFi-Netzwerk verbunden ist.

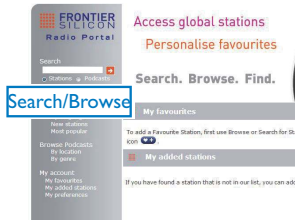
- 1 Wählen Sie in der Menüliste **[Senderliste]** >**[Hilfe]**>**[Zugriffscodes erhalten]**.
↳ Den Zugriffscodes für dieses Radio wird angezeigt.



- 2 Notieren Sie sich den Zugriffscodes.
- 3 Gehen Sie zu www.wifiradio-frontier.com.
- 4 Registrieren Sie ein neues Konto mit dem Zugriffscodes.



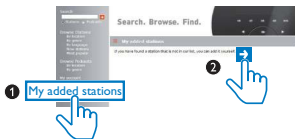
- 5 Suchen Sie nach Sendern/Podcasts, und fügen Sie sie der Liste Ihrer Lieblingsender hinzu.



- ↳ Bei AE8000 gehen Sie zu > [Senderliste]>[Meine Favoriten], um Ihre Lieblingsender zu finden.



- 6 Wenn Sie einen Sender hinzufügen möchten, der sich nicht in der bestehenden Liste befindet, klicken Sie auf [My account] (Mein Konto)>[My added stations] (Meine hinzugefügten Sender), um diesen selbst hinzuzufügen.



- ↳ Bei AE8000 gehen Sie zu [Senderliste]>[Meine hinzugefügten Radiostationen], um neu hinzugefügte Sender zu finden.



Tip

- Befolgen Sie die Anweisungen unter www.wifiradio-frontier.com, um Ihre Lieblingsender mit anderen WiFi-Radios zu synchronisieren.
- Der angezeigte Zugriffscode gilt nur für einige Minuten. Falls Sie Ihr Radio nicht innerhalb des Zeitraums registrieren, müssen Sie die oben beschriebenen Schritte wiederholen, um einen neuen Zugriffscode zu erhalten und es erneut zu versuchen.

Speichern von Internetradiosendern

Hinweis

- Sie können maximal 10 Internetradiosender speichern.

Option A:

- 1 Stellen Sie im Internetradio-Modus einen Internetradiosender ein.
- 2 Halten Sie die Taste **PRESET** zwei Sekunden lang gedrückt.
 - ↳ Die Liste der voreingestellten Sender wird angezeigt.
- 3 Drücken Sie **▲ / ▼**, um eine voreingestellte Nummer auszuwählen.
- 4 Drücken Sie zur Bestätigung die Taste **OK**.
 - ↳ **[gespeichert]** wird angezeigt.
 - ↳ Der Radiosender wird auf der gewählten Position gespeichert.

Option B:

- 1 Stellen Sie im Internetradio-Modus einen Internetradiosender ein.
- 2 Verwenden Sie die Zifferntasten, um den Radiosender zu speichern.
 - Um Nummer 1 - 5 einzustellen, halten Sie die Zifferntasten (1 - 5) zwei Sekunden lang gedrückt.
 - Um Nummer 6 - 10 einzustellen, halten Sie die Taste 5+ zwei Sekunden lang gedrückt, und drücken Sie dann die entsprechende Nummerntaste. (Wenn Sie z. B. Nummer 6 einstellen möchten, halten Sie 5+ zwei Sekunden lang gedrückt, und drücken Sie dann 1.)

- ↳ [gespeichert] wird angezeigt.
- ↳ Der Radiosender wird auf der gewählten Position gespeichert.

Tipp

- Um einen voreingestellten Sender zu löschen, speichern Sie einen anderen Sender an seiner Stelle.

Auswählen eines voreingestellten Internetradiosenders

Im Internetradio-Modus haben Sie zwei Möglichkeiten, um einen voreingestellten Radiosender auszuwählen.

Option A:

- 1 Drücken Sie die Taste **PRESET**.
- 2 Drücken Sie **▲** / **▼**, um eine Nummer auszuwählen.
- 3 Drücken Sie zur Bestätigung die Taste **OK**.

Option B:

- Drücken Sie zur Auswahl einer voreingestellten Nummer die Nummerntasten.

Tipp

- Um die voreingestellten Nummern 6 - 10 auszuwählen, drücken Sie zuerst 5+, und drücken Sie dann die entsprechende Zifferntaste. (Wenn Sie z. B. 6 auswählen möchten, drücken Sie 5+, und drücken Sie dann 1.)

Anzeigen der Internetradioinformationen

Drücken Sie während der Wiedergabe von Internetradio wiederholt **INFO**, um durch die folgenden Informationen zu blättern (falls verfügbar):

- ↳ Interpret und Titelname
- ↳ Beschreibung des Senders
- ↳ Genre und Standort des Senders
- ↳ Signalzuverlässigkeit
- ↳ Codec und Samplingrate
- ↳ Wiedergabepufferung
- ↳ Datum

5 Empfangen eines DAB-Radiosenders

Über DAB

Über DAB (Digital Audio Broadcasting) DAB-Digitalradio ist ein neues Verfahren zur Übertragung von Hörfunkprogrammen über ein Netzwerk von terrestrischen Transmittern. Dadurch erhalten Hörer eine größere Auswahl sowie Informationen in kristallklarer und störungsfreier Tonqualität.

– Dank dieser Technologie verwendet der Receiver das stärkste vorhandene Signal.

– Bei DAB-Digitalsendern wird das Speichern von Frequenzen überflüssig. Stattdessen werden die Namen der Sender gespeichert. Wenn Sie unterwegs sind, müssen Sie keine Sender mehr suchen.

Was versteht man unter Multiplex?

Beim Digitalradio bezeichnet man einen Frequenzblock als Multiplex. Jedes Multiplex arbeitet mit einem Frequenzbereich, z. B. Band-III-Frequenzen für DAB-Übertragungen.

DAB-SENDER UND DLS

Jeder DAB-Sender (oder Multiplex-Betreiber) bietet auch Text- und Audiodatendienste.

Einige Programme werden von Dynamic Label Segements (DLS) unterstützt. Das sind Daten, die Sie als laufenden Text auf dem Display Ihres DAB-Radios ablesen können.

Einige Sender übertragen aktuelle Nachrichten, Reise- und Wetterinformationen, einen Veranstaltungskalender, Website-Adressen und Telefonnummern.

Weitere Informationen über den Empfang und die Dienste von Digitalradio finden Sie auf der Website www.drdb.org.

Einstellen eines DAB-Radiosenders

Wenn Sie das erste Mal den DAB-Radiomodus auswählen oder wenn die Senderliste leer ist, führt das Radio automatisch eine vollständige Suche durch.

- Drücken Sie wiederholt **SOURCE**, um den Modus **[DAB radio]** auszuwählen.
↳ **[Suchlauf]** wird angezeigt.
↳ Das Radio sucht und speichert automatisch alle DAB-Radiosender und gibt den ersten verfügbaren Sender wieder.
↳ Die Senderliste wird im Radio gespeichert. Wenn Sie das Radio das nächste Mal einschalten, wird keine Sendersuche durchgeführt.

So stellen Sie einen Sender von der Liste mit verfügbaren Sendern ein:

- Drücken Sie im DAB-Modus wiederholt **▲ / ▼**, um durch die verfügbaren DAB-Sender zu navigieren.



Tipp

- Die Sender können sich von Zeit zu Zeit ändern. Zum Aktualisieren der Senderliste wählen Sie das Menü **[Suchlauf]** aus, und führen Sie eine vollständige Suche durch.

Speichern von DAB-Radiosendern



Hinweis

- Sie können maximal 10 DAB-Radiosender speichern.

Option A:

- 1 Stellen Sie im DAB-Modus einen DAB-Radiosender ein.
- 2 Halten Sie die Taste **PRESET** zwei Sekunden lang gedrückt.
↳ Die Liste der voreingestellten Sender wird angezeigt.

- 3 Drücken Sie ▲ / ▼, um eine voreingestellte Nummer auszuwählen.
- 4 Drücken Sie zur Bestätigung die Taste **OK**.
 - ↳ **[gespeichert]** wird angezeigt.
 - ↳ Der Radiosender wird auf der gewählten Position gespeichert.

Option B:

- 1 Stellen Sie im DAB-Modus einen DAB-Radiosender ein.
 - 2 Verwenden Sie die Zifferntasten, um den Radiosender zu speichern.
 - Um Nummer 1 - 5 einzustellen, halten Sie die Zifferntasten (1 - 5) zwei Sekunden lang gedrückt.
 - Um Nummer 6 - 10 einzustellen, halten Sie die Taste 5+ zwei Sekunden lang gedrückt, und drücken Sie dann die entsprechende Nummerntaste. (Wenn Sie z. B. Nummer 6 einstellen möchten, halten Sie 5+ zwei Sekunden lang gedrückt, und drücken Sie dann 1.)
- ↳ **[gespeichert]** wird angezeigt.
- ↳ Der Radiosender wird auf der gewählten Position gespeichert.

 **Tip**

- Um einen voreingestellten Sender zu löschen, speichern Sie einen anderen Sender an seiner Stelle.

Auswählen eines voreingestellten DAB-Radiosenders

Im DAB-Modus haben Sie zwei Möglichkeiten, um einen voreingestellten Radiosender auszuwählen.

Option A:

- 1 Drücken Sie die Taste **PRESET**.
- 2 Drücken Sie ▲ / ▼, um eine Nummer auszuwählen.
- 3 Drücken Sie zur Bestätigung die Taste **OK**.

Option B:

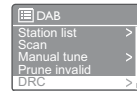
- Drücken Sie zur Auswahl einer voreingestellten Nummer die Nummerntasten.

 **Tip**

- Um die voreingestellten Nummern 6 - 10 auszuwählen, drücken Sie zuerst 5+, und drücken Sie dann die entsprechende Zifferntaste. (Wenn Sie z. B. 6 auswählen möchten, drücken Sie 5+, und drücken Sie dann 1.)

Verwenden des Menüs im DAB-Modus

- 1 Drücken Sie im DAB-Modus die Taste **▲** **MENU**, um das DAB-Menü aufzurufen.
- 2 Drücken Sie ▲ / ▼, um durch die Menüoptionen zu blättern:



- **[Senderliste]:** Anzeigen aller DAB-Radiosender. Wenn kein Sender gefunden wird, beginnt das Radio mit der Suche von DAB-Sendern und speichert sie in der Senderliste.
- **[Suchlauf]:** Suchen und Speichern aller verfügbaren DAB-Radiosender
- **[Manuell einstellen]:** Manuelles Einstellen eines bestimmten Senders/ einer bestimmten Frequenz und Hinzufügen zur Senderliste
- **[Senderliste säubern]:** Entfernen aller ungültigen Sender aus der Senderliste
- **[Dynamic Range Control]:** Komprimieren des Dynamikumfangs eines Radiosignals, sodass die Lautstärke leiser Töne erhöht und die Lautstärke lauter Töne verringert wird
- **[Senderliste-Sortierung]:** Festlegen, wie die Sender beim Blättern durch die Senderliste sortiert werden

- **[Systemeinstellungen]:** Anpassen von Systemeinstellungen (siehe Kapitel "**Verwenden des Systemeinstellungsmenüs**")
- **[Hauptmenü]:** Zugriff auf das Hauptmenü (siehe Kapitel "**Verwenden des Hauptmenüs**")

3 Drücken Sie **OK**, um eine Option auszuwählen.

4 Wiederholen Sie die Schritte 2 - 3, wenn Unteroptionen für eine Option zur Verfügung stehen.

- Um zum vorherigen Menü zurückzukehren, drücken Sie auf **↶**.
- Um zum obersten Menü zurückzukehren, drücken Sie auf **🏠**.

[Senderliste säubern]

- **[JA]:** Entfernen aller ungültigen Sender aus der Senderliste
- **[No]:** Rückkehr zum vorherigen Menü

[Dynamic Range Control]

- **[DRC hoch]:** Einschalten von DRC auf hohen Pegel (empfohlene Standardoption für laute Umgebung)
- **[DRC tief]:** Einschalten von DRC auf niedrigen Pegel
- **[DRC aus]:** Ausschalten von DRC

[Senderliste-Sortierung]

- **[Alphabetisch]:** Anordnen der Sender in alphabetischer Reihenfolge (Standardeinstellung)
- **[DAB-Ensemble]:** Auflisten von Sendergruppen, die zusammen auf demselben Ensemble gesendet werden (z. B. BBC oder South Wales Local in Großbritannien)
- **[Nach Signalstärke]:** Auflisten gültiger Sender zuerst, anschließend Sender, die den Sendebetrieb eingestellt haben

Anzeigen von DAB-Informationen

Drücken Sie während der Wiedergabe von DAB-Radio wiederholt **INFO**, um durch die folgenden Informationen zu blättern (falls verfügbar):

- ↳ Sendername
- ↳ Dynamic Label Segment (DLS)
- ↳ Signalstärke
- ↳ Programmtyp (PTY)
- ↳ Ensemblename
- ↳ Frequenz
- ↳ Signalfehlerrate
- ↳ Bitrate und Audiostatus
- ↳ Codec
- ↳ Uhrzeit und Datum

Hinweis

- Wenn innerhalb von 15 Sekunden keine Taste gedrückt wird, wird das Menü beendet.

6 UKW-Radiosender wiedergeben

Einstellen eines UKW-Radiosenders

- 1 Drücken Sie wiederholt **SOURCE**, um den Modus **[FM radio]** auszuwählen.
- 2 Halten Sie **▲ / ▼** zwei Sekunden lang gedrückt.
 - ↳ Das Radio stellt automatisch einen UKW-Radiosender mit starkem Empfang ein.
- 3 Wiederholen Sie Schritt 2, um weitere Radiosender einzustellen.

So wählen Sie einen Sender manuell aus:

- Drücken Sie im UKW-Modus wiederholt **▲ / ▼**, um eine Frequenz auszuwählen.

Speichern von UKW-Radiosendern

Hinweis

- Sie können maximal 10 UKW-Radiosender programmieren.

Option A:

- 1 Stellen Sie im UKW-Modus einen UKW-Radiosender ein.
- 2 Halten Sie die Taste **PRESET** zwei Sekunden lang gedrückt.
 - ↳ Die Liste der voreingestellten Sender wird angezeigt.
- 3 Drücken Sie **▲ / ▼**, um eine voreingestellte Nummer auszuwählen.

- 4 Drücken Sie zur Bestätigung die Taste **OK**.
 - ↳ **[gespeichert]** wird angezeigt.
 - ↳ Der Radiosender wird auf der gewählten Position gespeichert.

Option B:

- 1 Stellen Sie im UKW-Modus einen UKW-Radiosender ein.
- 2 Verwenden Sie die Zifferntasten, um den Radiosender zu speichern.
 - Um Nummer 1 - 5 einzustellen, halten Sie die Zifferntasten (1 - 5) zwei Sekunden lang gedrückt.
 - Um Nummer 6 - 10 einzustellen, halten Sie die Taste **5+** zwei Sekunden lang gedrückt, und drücken Sie dann die entsprechende Nummerntaste. (Wenn Sie z. B. Nummer 6 einstellen möchten, halten Sie **5+** zwei Sekunden lang gedrückt, und drücken Sie dann **1**.)
 - ↳ **[gespeichert]** wird angezeigt.
 - ↳ Der Radiosender wird auf der gewählten Position gespeichert.

Tipp

- Um einen voreingestellten Sender zu löschen, speichern Sie einen anderen Sender an seiner Stelle.

Auswählen eines voreingestellten UKW-Radiosenders

Im UKW-Modus haben Sie zwei Möglichkeiten, um einen voreingestellten Radiosender auszuwählen.

Option A:

- 1 Drücken Sie die Taste **PRESET**.
- 2 Drücken Sie **▲ / ▼**, um eine Nummer auszuwählen.
- 3 Drücken Sie zur Bestätigung die Taste **OK**.

Option B:

- Drücken Sie zur Auswahl einer voreingestellten Nummer die Nummertasten.



Tipp

- Um die voreingestellten Nummern 6 - 10 auszuwählen, drücken Sie zuerst 5+, und drücken Sie dann die entsprechende Zifferntaste. (Wenn Sie z. B. 6 auswählen möchten, drücken Sie 5+, und drücken Sie dann 1.)

Verwenden des Menüs im UKW-Modus

- 1 Drücken Sie im UKW-Modus **MENU**, um auf das UKW-Menü zuzugreifen.
- 2 Drücken Sie **▲ / ▼**, um durch die Menüoptionen zu blättern:



- **[Suchlauf-Einstellung]**
 - **[Audio-Einstellung]**
 - **[System settings]:** Anpassen der Systemeinstellungen (siehe Kapitel "Verwenden des Systemeinstellungsmenüs")
 - **[Main menu]:** Zugriff auf das Hauptmenü (siehe Kapitel "Verwenden des Hauptmenüs")
- 3 Drücken Sie **OK**, um eine Option auszuwählen.
 - 4 Wiederholen Sie die Schritte 2 - 3, wenn Unteroptionen für eine Option zur Verfügung stehen.
 - Um zum vorherigen Menü zurückzukehren, drücken Sie auf **↶**.
 - Um zum obersten Menü zurückzukehren, drücken Sie auf **HOME**.

[Suchlauf-Einstellung]

- **[Nur starke Sender?]-[JA]:** Suchen von UKW-Radiosender nur mit starkem Signal
- **[Nur starke Sender?]-[NO]:** Suchen aller verfügbaren UKW-Radiosender

[Audio-Einstellung]

- **[Nur Mono?]-[JA]:** Auswählen der Mono-Übertragung
- **[Nur Mono?]-[NO]:** Auswählen der Stereo-Übertragung



Hinweis

- Wenn innerhalb von 15 Sekunden keine Taste gedrückt wird, wird das Menü beendet.




Anzeigen von RDS-Informationen

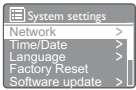
Bei RDS (Radio Data System) handelt es sich um einen Dienst, der es UKW-Sendern ermöglicht, zusätzliche Informationen zu übermitteln.

Wenn Sie einen UKW-Sender mit RDS-Signal hören, werden ein RDS-Symbol und der Name des Senders angezeigt.

- 1 Stellen Sie einen RDS-Sender ein.
- 2 Drücken Sie wiederholt auf **INFO**, um folgende Informationen aufzurufen (sofern verfügbar):
 - ↳ Sendername
 - ↳ Radio-Textnachrichten
 - ↳ Programmtyp
 - ↳ Frequenz
 - ↳ Datum

7 Verwenden des Systemeinstellungs­menüs

- 1 Drücken Sie im Betriebsmodus , um auf das Menü zuzugreifen.
- 2 Drücken Sie mehrmals auf  / , um **[Systemeinstellungen]** auszuwählen:
- 3 Drücken Sie zur Bestätigung die Taste **OK**.
- 4 Wiederholen Sie die Schritte 2 bis 3, um eine Option auszuwählen.





- **[Netzwerk]**: Ermöglichen einer Netzwerkverbindung
- **[Zeiteinstellungen]**: Einstellen von Datum und Uhrzeit
- **[Sprache]**: Auswählen der Systemsprache
- **[Werkseinstellung]**: Zurücksetzen des Radios auf Werkseinstellungen
- **[Software update]**: Prüfen der Software-Aktualisierungsinformationen
- **[Software Upgrade]**: Aktualisieren der Software, falls notwendig
- **[Einrichtungssass.]**: Anweisungen zum Durchführen der Ersteinrichtung
- **[Info]**: Anzeigen der Softwareversion
- **[Backlight]**: Anpassen der Einstellungen für die Hintergrundbeleuchtung



Hinweis

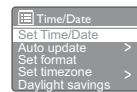
- Wenn innerhalb von 15 Sekunden keine Taste gedrückt wird, wird das Menü beendet.

Anpassen der Netzwerkeinstellungen

- 1 Wählen Sie **[Systemeinstellungen]**>**[Netzwerk]**.
- 2 Drücken Sie  / , um eine Option oder Unteroption auszuwählen, und drücken Sie **OK** zur Bestätigung.
 - **[Assistent]**: Anweisungen zum Herstellen einer Netzwerkverbindung
 - **[PBC WLAN Aufbau]**: Wählen Sie diese Option, wenn Ihr WLAN-Router die Einrichtung über WPS und PBC unterstützt.
 - **[Einstellungen anzeigen]**: Anzeigen der aktuellen Netzwerkinformationen
 - **[WLAN-Region]**: Auswählen der WLAN-Region
 - **[Manuelle Einstellungen]**:
 - **[DHCP aktiv]**: automatisches Zuweisen der IP-Adresse
 - **[DHCP inaktiv]**: manuelles Zuweisen der IP-Adresse
 - **[Netzwerkprofil]**: Anzeigen einer Liste der im Radio gespeicherten Netzwerke
 - **[Netzwerkverbindung halten?]**: Auswählen, ob die Netzwerkverbindung aufrechterhalten werden soll

Einstellen von Datum und Uhrzeit

- 1 Wählen Sie **[Systemeinstellungen]**>**[Zeiteinstellungen]**.
- 2 Drücken Sie  / , um eine Option oder Unteroption auszuwählen, und drücken Sie **OK** zur Bestätigung.



- **[Zeit-/Datumseinst.]**: Einstellen von Datum und Uhrzeit
- **[Autom. Update]**:

- **[Update über DAB]:** Synchronisierung der Zeit mit DAB-Sendern
- **[Update über FM]:** Synchronisierung der Zeit mit UKW-Sendern
- **[Update über NET]:** Synchronisierung der Zeit mit Internetradiosendern
- **[Kein Update]:** Deaktivieren der automatischen Zeitsynchronisierung
- **[Format einst.]:** Einstellen des 12-/24-Stunden-Formats
- **[Zeitzone einstellen]:** Einstellen der Zeitzone
- **[Sommerzeit verwenden]:** Aktivieren oder Deaktivieren der Sommerzeit

Hinweis

- Wenn Sie die Zeit über DAB oder UKW aktualisieren, hat die Sommerzeitoption keine Auswirkung.
- Wenn Sie die Aktualisierung über das Netzwerk vornehmen, stellen Sie Ihre Zeitzone ein.

Einstellen der Systemsprache

- 1 Wählen Sie **[Systemeinstellungen]>[Sprache]**.
↳ Eine Liste der Sprachen wird angezeigt.
- 2 Drücken Sie **▲ / ▼**, um eine Systemsprache auszuwählen. Drücken Sie anschließend **OK**, um die Auswahl zu bestätigen.

Zurücksetzen aller Einstellungen

- 1 Wählen Sie **[Systemeinstellungen]>[Werkseinstellung]**.
- 2 Drücken Sie auf **▲ / ▼**, um eine Option auszuwählen, und bestätigen Sie anschließend mit **OK**.
 - **[JA]:** Zurücksetzen des Radios auf Werkseinstellungen
 - **[No]:** Rückkehr zum vorherigen Menü

Überprüfen der Softwareaktualisierungs-Informationen

- 1 Wählen Sie **[Systemeinstellungen]>[Software update]**.
- 2 Drücken Sie **▲ / ▼**, um eine Option oder Unteroption auszuwählen, und drücken Sie **OK** zur Bestätigung.
 - **[Auto-Update]:** Auswählen, ob regelmäßig auf neue Softwareversionen überprüft werden soll
 - **[Jetzt prüfen]:** Sofortige Überprüfung auf neue Softwareversionen

Hinweis

- Wenn das Radio erkennt, dass eine neue Software zur Verfügung steht, fragt es nach, ob Sie mit der Aktualisierung fortfahren möchten. Wenn Sie zustimmen, wird die neue Software heruntergeladen und installiert.
- Bevor die Software aktualisiert wird, vergewissern Sie sich, dass das Radio an eine stabile Stromversorgung angeschlossen ist. Ein Stromausfall während der Aktualisierung der Software kann das Gerät beschädigen.

Aktualisieren der Firmware (falls verfügbar)

Wenn Sie die Software aktualisieren möchten, wenden Sie sich für Hilfe an WOOX Innovations. Es wird nicht empfohlen, diese selbst zu aktualisieren.

Anzeigen der Softwareversion

- Wählen Sie **[Systemeinstellungen]>[Info]**.
↳ Die aktuell verwendete Softwareversion wird angezeigt.

Anpassen der Einstellungen für die Hintergrundbeleuchtung

- 1 Wählen Sie **[Systemeinstellungen]**>**[Backlight]**.
- 2 Drücken Sie **▲ / ▼**, um eine Option oder Unteroption auszuwählen, und drücken Sie **OK** zur Bestätigung.
 - **[Dimmen im Standby nach:]**: Auswählen eines Zeitlimits für die Hintergrundbeleuchtung
 - **[Helligkeit im Betrieb]**: Auswählen einer Helligkeitsstufe für die Hintergrundbeleuchtung

8 Verwenden des Hauptmenüs

- 1 Drücken Sie im Betriebsmodus **⬆**, um auf das oberste Menü zuzugreifen.
- 2 Drücken Sie mehrmals auf **▲ / ▼**, um **[Hauptmenü]** auszuwählen:
- 3 Drücken Sie zur Bestätigung die Taste **OK**.
- 4 Wiederholen Sie die Schritte 2 bis 3, um eine Option auszuwählen.
 - **[Internet Radio]**: Auswählen des Internetradio-Modus
 - **[DAB]**: Auswählen des DAB-Modus
 - **[FM]**: Auswählen des UKW-Modus
 - **[AUX in]**: Auswählen des AUX IN-Modus
 - **[Schlummer]**: Einstellen des Sleep-Timers
 - **[Wecker]**: Einstellen des Alarm-Timers
 - **[Systemeinstellungen]**: Anpassen der Systemeinstellungen (siehe Kapitel "Verwenden des Systemeinstellungsmenüs")

Hinweis

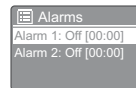
- Wenn innerhalb von 15 Sekunden keine Taste gedrückt wird, wird das Menü beendet.
- Sie können auch **SOURCE** drücken, um einen Modus auszuwählen: Internetradio, DAB-Radio, UKW-Radio oder AUX IN.

Einstellen von Uhr- und Alarmzeit

Hinweis

- Sie können zwei verschiedene Alarmeinstellungen zum Wecken zu unterschiedlichen Zeiten festlegen.
- Damit der Alarm normal funktioniert, vergewissern Sie sich, dass die Uhr richtig eingestellt ist.

- 1 Wählen Sie **[Hauptmenü]>[Wecker]**.
 - ↳ Wenn die Uhr nicht einstellt ist, werden Sie anhand einer Meldung zum Einstellen der Uhr aufgefordert.
- 2 Drücken Sie zum Fortfahren auf **OK**.
 - ↳ Die Stelle für den Tag blinkt.
- 3 Drücken Sie die Taste **▲ / ▼**, um den Tag einzustellen, und bestätigen Sie anschließend mit **OK**.
 - ↳ Die Stelle für den Monat blinkt.
- 4 Wiederholen Sie Schritt 3, um Monat, Jahr und Uhrzeit einzustellen.
 - ↳ Die Optionen **[Wecker 1:Aus [00:00]]** und **[Wecker 2:Aus [00:00]]** werden angezeigt.



- 5 Wiederholen Sie Schritt 3, und wählen Sie **[Wecker 1:Aus [00:00]]>[Erlauben:][Aus]**.
- 6 Wiederholen Sie Schritt 3, um den Alarm-Timer zu aktivieren oder zu deaktivieren.
 - **[Aus]**: Deaktivieren des Alarm-Timers
 - **[Täglich]**: täglicher Alarm
 - **[Einmal]**: einmaliger Alarm
 - **[Wochenende]**: Alarm ertönt samstags und sonntags
 - **[Werktag]**: Alarm ertönt täglich Tag von Montag bis Freitag
- 7 Wiederholen Sie Schritt 3, um **[Uhrzeit]** auszuwählen, und stellen Sie die Alarmzeit ein.
- 8 Wiederholen Sie Schritt 3, um **[Modus]** auszuwählen, und stellen Sie die Alarmquelle ein.
 - **[Summer]**: Auswählen des Summers als Alarmton
 - **[Internet Radio]**: Auswählen des zuletzt wiedergegebenen Internetradiosenders als Alarmquelle
 - **[DAB]**: Auswählen des zuletzt wiedergegebenen DAB-Senders als Alarmquelle

- **[FM]:** Auswählen des zuletzt wiedergegebenen UKW-Senders als Alarmquelle
- 9 Wiederholen Sie Schritt 3, um **[Alarm-Regel einst.]** auszuwählen, und wählen Sie dann den zuletzt gehörten Sender oder einen voreingestellten Radiosender als Alarmquelle.
 - 10 Wiederholen Sie Schritt 3, um **[Lautstärke:]** auszuwählen, und stellen Sie die Alarmlautstärke ein.
 - 11 Wiederholen Sie Schritt 3, und wählen Sie **[Speichern]**.
↳ Alarm 1 ist eingestellt.
 - 12 Wiederholen Sie die Schritte 5 bis 11, um Alarm 2 einzustellen.

Hinweis

- Wenn der Alarm aktiviert ist, wird ein Alarmsymbol für Alarm 1 oder Alarm 2 angezeigt. Um den Alarm zu stoppen, drücken Sie **⏏** am Radio.
- Sie können auch zu **[Systemeinstellungen]>[Zeiteinstellungen]** gehen, um Datum und Uhrzeit einzustellen (siehe "Verwenden des Systemeinstellungsmenüs">"Einstellen von Uhrzeit/Datum").

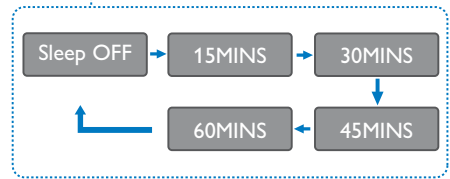
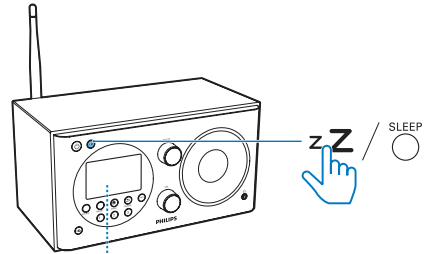
Unterbrechen des Alarms

- Wenn der Alarm ertönt, drücken Sie **SNOOZE**, um einen Zeitraum (in Minuten) auszuwählen.
↳ Der Alarm wird beendet und nach dem voreingestellten Zeitraum wiederholt.

Einstellen des Sleep-Timers

Sie haben zwei Möglichkeiten, um den Sleep-Timer einzustellen.

Option A:



- Wenn das Radio eingeschaltet ist, drücken Sie wiederholt die Taste **zZ** (am Radio) oder **SLEEP** (auf der Fernbedienung), um den Zeitraum für den Sleep-Timer (in Minuten) einzustellen.
↳ Das Radio schaltet sich nach der voreingestellten Zeit automatisch in den Standby-Modus.
↳ Wenn **[Schlummer aus]** angezeigt wird, ist der Sleep-Timer deaktiviert.

Option B:

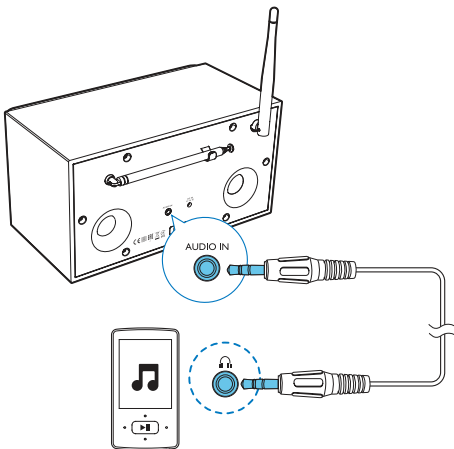
- 1 Wählen Sie **[Hauptmenü]>[Schlummer]**.
- 2 Drücken Sie wiederholt **▲ / ▼**, um den Sleep-Timer-Zeitraum (in Minuten) auszuwählen.
↳ Wenn **[Schlummer aus]** angezeigt wird, ist der Sleep-Timer deaktiviert.

9 Weitere Funktionen

Wiedergabe von einem externen Gerät

Mit diesem Radio können Sie auch Audioinhalte von einem externen Gerät, z. B. einem MP3-Player, anhören.

- 1 Verbinden Sie ein Audioeingangskabel (nicht enthalten) mit einem 3,5 mm Stecker an beiden Enden mit:
 - der **AUDIO IN**-Buchse auf der Rückseite des Radios und
 - der Kopfhörerbuchse am externen Audiogerät.
- 2 Drücken Sie wiederholt **SOURCE**, um den **[AUX in]**-Modus auszuwählen.
- 3 Spielen Sie Audioinhalte über das externe Gerät ab (lesen Sie die entsprechende Bedienungsanleitung).




Einstellen der Lautstärke

- Drücken Sie während der Wiedergabe wiederholt **+VOL -**, um die Lautstärke anzupassen.

Wiedergeben über Kopfhörer

- Schließen Sie einen Kopfhörer an die -Buchse des Produkts an.

Stummschalten

- Drücken Sie während der Wiedergabe wiederholt auf , um die Stummschaltung zu aktivieren/deaktivieren.

10 Produktinformationen

Hinweis

- Die Produktinformationen können ohne vorherige Ankündigung geändert werden.

Technische Daten

Verstärker

Ausgangsleistung	5 W (RMS)
Kopfhörerausgang	3 mW × 2, 32 Ohm
Frequenzgang	60 - 20000 Hz, ±3 dB
Signal/Rausch-Verhältnis	> 65 dBA
Audioeingang	600 mV (RMS), 22 Kiloohm

WiFi

WiFi-Protokoll	802.11b/g/n
----------------	-------------

Tuner

Empfangsbereich (UKW)	87,5 bis 108 MHz
Empfangsbereich (DAB)	174,928 - 239,2 MHz (Band III)
Empfindlichkeit (UKW)	< 22 dBf (Mono, 26 dB Signal-Rausch-Verhältnis)
Empfindlichkeit (DAB)	-98 dBm

Allgemeine Informationen

Netzspannung (Netzteil)	Markenname: PHILIPS;
	Modell: AS190-075-AD180;
	Eingangsleistung: 100 bis 240 V~, 50/60 Hz, 0,7 A;
	Ausgangsleistung: 7,5 V = 1,8 A;
Betriebs-Stromverbrauch	<10 W
Stromverbrauch im Standby-Modus (ohne WiFi)	< 1 W
Abmessungen – Hauptgerät (B × H × T)	129 × 104 × 105 mm
Gewicht – Hauptgerät	0,6 kg

11 Fehlerbehebung



Warnung

- Öffnen Sie auf keinen Fall das Gehäuse des Geräts.

Bei eigenhändigen Reparaturversuchen verfällt die Garantie.

Wenn Sie bei der Verwendung dieses Geräts Probleme feststellen, prüfen Sie bitte die folgenden Punkte, bevor Sie Serviceleistungen anfordern. Besteht das Problem auch weiterhin, besuchen Sie die Philips Website unter www.philips.com/support. Wenn Sie Philips kontaktieren, stellen Sie sicher, dass sich das Gerät in der Nähe befindet und die Modell- und Seriennummer verfügbar ist.

Keine Stromversorgung

- Stellen Sie sicher, dass der Netzstecker des Radioweckers ordnungsgemäß angeschlossen ist.
- Stellen Sie sicher, dass die Steckdose an das Stromnetz angeschlossen ist.

Kein Ton oder schlechte Tonqualität.

- Einstellen der Lautstärke
- Überprüfen Sie, ob das Radio stummgeschaltet ist oder die gestreamte Musik noch puffert.
- Überprüfen Sie, ob ein Kopfhörer angeschlossen ist.
- Ziehen Sie die Radioantenne vollständig heraus, und ändern Sie die Position.
- Halten Sie das Radio von anderen elektronischen Geräten fern, um Funkstörungen zu vermeiden.
- Prüfen Sie die WiFi-Netzwerkverbindung. Drehen Sie die WiFi-Antenne, und richten Sie sie aus.

Keine Reaktion des Radioweckers

- Ziehen Sie den Netzstecker, und schließen Sie ihn wieder an. Schalten Sie anschließend den Radiowecker erneut ein.
- Überprüfen Sie, ob sich das Radio im Standby-Modus befindet. Schalten Sie das Radio in diesem Fall ein.

Schlechter Radioempfang

- Halten Sie den Radiowecker von anderen elektronischen Geräten fern, um Funkstörungen zu vermeiden.
- Ziehen Sie die Radioantenne vollständig heraus, und ändern Sie die Position.
- Prüfen Sie die WiFi-Netzwerkverbindung. Drehen Sie die WiFi-Antenne, und richten Sie sie aus.

Unzureichende WiFi-Signalstärke

- Überprüfen Sie die Entfernung zwischen Ihrem Router und dem Radio.
- Drehen Sie die WiFi-Antenne, und richten Sie sie aus.

Keine Verbindung mit dem WiFi-Heimnetzwerk möglich

- Überprüfen Sie, ob Ihr WLAN-Router ausgeschaltet ist.
- Überprüfen Sie, ob Ihr WLAN-Router WPS unterstützt. Verwenden Sie die richtige Einrichtungsmethode (PBC oder PIN) zum Verbinden des Routers mit WPS-Unterstützung mit dem Radio. Bei Bedarf finden Sie in der Bedienungsanleitung des WLAN-Routers Informationen zum Einrichten einer WiFi-Verbindung.
- Konfigurieren Sie die WiFi-Einstellungen erneut (siehe "**Erste Schritte**" > "**Durchführen der Ersteinrichtung**" und "**Verwenden des Systeminstellungsmenüs**" > "**Anpassen der Netzwerkeinstellungen**").

Einige Sender funktionieren manchmal nicht

- Einige Sender unterstützen nur eine begrenzte Anzahl an Hörern. Wenn Sie es nach einigen Minuten erneut versuchen, können Sie die Sender anhören.
- Der Sender sendet nicht. Versuchen Sie es später erneut.

Einige Sender verschwinden aus der Senderliste.

- Wenn ein Sender nicht mehr über das Internet sendet, wird er aus der Liste entfernt. Das Radio überprüft ständig, ob der Sender sendet. Wenn er den Sendebetrieb wieder aufnimmt, wird er wieder zur Senderliste hinzugefügt.

Alarm funktioniert nicht

- Stellen Sie die Uhr/den Alarm korrekt ein.

12 Hinweis

Änderungen oder Modifizierungen des Geräts, die nicht ausdrücklich von WOOX Innovations genehmigt wurden, können zum Erlöschen der Betriebserlaubnis führen.

Prüfzeichen

CE 0890

Hiermit erklärt WOOX Innovations, dass dieses Produkt den grundlegenden Anforderungen und anderen relevanten Bestimmungen der Richtlinie 1999/5/EG entspricht. Die Konformitätserklärung finden Sie unter www.philips.com/support.

Umweltschutz

Entsorgung von Altgeräten und Batterien



Ihr Gerät wurde unter Verwendung hochwertiger Materialien und Komponenten entwickelt und hergestellt, die recycelt und wiederverwendet werden können.



Dieses Symbol auf einem Produkt bedeutet, dass für dieses Produkt die Europäische Richtlinie 2012/19/EU gilt.



Dieses Symbol bedeutet, dass das Produkt Batterien enthält, für die die Europäische

Richtlinie 2013/56/EG gilt. Entsorgen Sie diese niemals über den normalen Hausmüll. Informieren Sie sich über die örtlichen Bestimmungen zur getrennten Sammlung von elektrischen und elektronischen Geräten sowie Batterien. Befolgen Sie die örtlichen Bestimmungen, und entsorgen Sie das Produkt und die Batterien nicht mit dem normalen Hausmüll. Eine ordnungsgemäße Entsorgung von alten Produkten und Batterien hilft, negative Auswirkungen auf Umwelt und Gesundheit zu vermeiden.

Herausnehmen der Batterien

Beziehen Sie sich zum Entfernen der Batterien auf den entsprechenden Abschnitt zum Einsetzen der Batterien.

Umweltinformationen

Auf überflüssige Verpackung wurde verzichtet. Die Verpackung kann leicht in drei Materialtypen getrennt werden: Pappe (Karton), Styropor (Polsterung) und Polyethylen (Beutel, Schaumstoff-Schutzfolie).

Ihr Gerät besteht aus Werkstoffen, die wiederverwendet werden können, wenn das Gerät von einem spezialisierten Fachbetrieb demontiert wird. Bitte beachten Sie die örtlichen Vorschriften zur Entsorgung von Verpackungsmaterial, verbrauchten Batterien und Altgeräten.

Markenhinweis

Gerätesymbol Leistungsklasse II



Dieses Symbol weist darauf hin, dass das Gerät eine doppelte Isolierung besitzt.



Specifications are subject to change without notice.

2015 © WOOX Innovations Limited. All rights reserved.

Philips and the Philips' Shield Emblem are registered trademarks of Koninklijke Philips N.V. and are used by WOOX Innovations Limited under license from Koninklijke Philips N.V.

AE8000_10_UM_V1.0

