



LiFePO4 12-18 Lithium Akku

12,8V 18Ah 230,4Wh



Die Q-Batteries Lithium Akkumulatoren mit Lithium-Eisen-Phosphat-Technologie (LiFePO₄) sind extrem zyklensfest und vielseitig einsetzbare Batterien. Im Vergleich zu anderen Blei-Akkutypen sind Lithium-Ionen Akkus deutlich leichter und haben eine längere Lebensdauer. Auch unter extremen Bedingungen oder bei Fehlanwendung besteht keine Explosionsgefahr, da die innovative Zelltechnologie eine hohe Betriebssicherheit, lange Lagerfähigkeit und große Temperaturbereiche bietet.

Eigenschaften:

- wartungsfrei, extrem zyklensfest
- sehr hohe Energiedichte, lange Lagerfähigkeit
- Lithium Technologie, lageunabhängig einsetzbar
- geringes Gewicht, kompakte Abmaße

Anwendungsbereiche:

- Scooter, Reinigungsmaschinen
- Reha-Technik
- Wohnmobile, Wohnwagen, Boote
- Solaranwendungen u.v.m.



Hinweis:

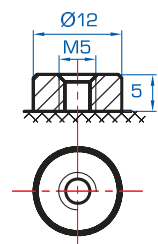
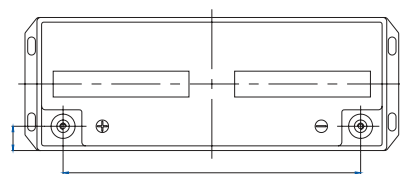
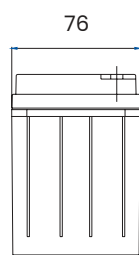
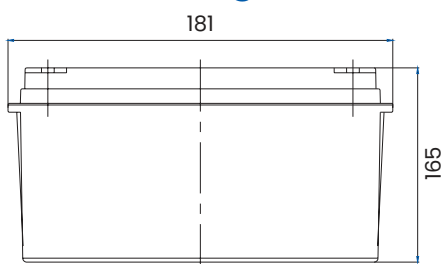
Für das Laden von Li-Ionen-Akkus dürfen nur spezielle Ladegeräte verwendet werden. Das Ladegerät muss einen konstanten Ladestrom und eine konstante Ladeschlussspannung gewährleisten und sich entsprechend abschalten, da eine Erhaltungsladung die Li-Ion Akkus schädigen und über die Zeit auch zerstören würde.

Spezifikationen:

Spannung	12,8 V (Ladeschlussspannung 14,6 V)
Kapazität	18 Ah / 230,4 Wh
Gewicht	2,3 kg +/- 3 %
Max. Strom	18 A
Temperaturbereiche	Entladung: -20°C – 60°C Ladung: 0°C – 45°C
Anschlüsse	F13 (M5)
Technologie	LiFePO 4, Lithium Eisenphosphat
Gehäuse	A.B.S.

Abmessungen:

181 mm Länge x 76 mm Breite x 165 mm Höhe



Für Druckfehler keine Haftung. Irrtum und Zwischenverkauf vorbehalten. Abbildungen ähnlich.

Stand 01/2022