

# POWERBANK 15000 mAh

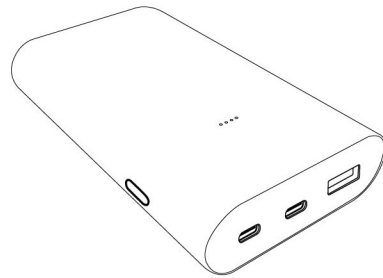


## INHALT

- Produktbeschreibung .....3
- Packliste .....3
- Technische Beschreibung .....4
- Allgemeine Informationen .....5
- Sicherheit .....5
- Verwendungszweck .....6
- Produktspezifikation .....9
- Reinigung und Instandhaltung .....9
- Garantie .....10
- Entsorgung .....10
- EU-Konformitätserklärung .....11

## Produktbeschreibung

### ----Packliste

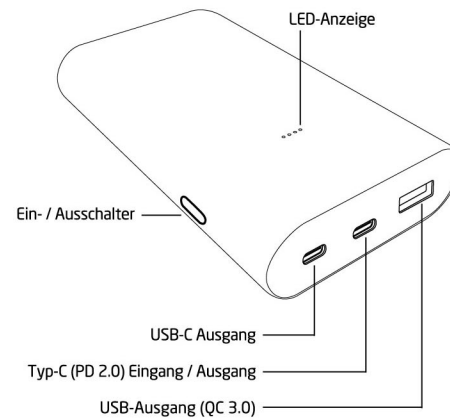


1 x POWERBANK 15000 mAh



1 x USB-C-C-Kabel 1 x Benutzerhandbuch 1 x EVA-Reisetasche

## Technische Beschreibung



QC steht für Schnellladung  
PD steht für Power Delivery

Ob Ihr Endgerät QC und / oder PD unterstützt, entnehmen Sie bitte den Produktinformationen oder der Bedienungsanleitung des Geräteherstellers oder den im Internet verfügbaren Informationen.

## Allgemeine Informationen

Dieses Handbuch enthält Informationen zur Verwendung der Power Bank und über die persönliche Sicherheit bei der Verwendung. Nehmen Sie sich Zeit und lesen Sie die folgenden Anweisungen und Hinweise zunächst ganz durch. Die Nichtbeachtung der Anweisungen und Warnungen kann zu Bränden, Stromschlägen oder anderen Verletzungen oder Schäden führen. Bewahren Sie diese Bedienungsanleitung anschließend an einem sicheren Ort auf und geben Sie sie an andere Nutzer des Gerätes weiter. Pro-User übernimmt keine Haftung für direkte oder indirekte Schäden, die durch fehlerhafte Montage oder Verbindung, fehlerhafte Verwendung, Verwendung veränderter oder als beschädigt bekannter Geräte, Verwendung zu anderen als den beschriebenen Zwecken und insbesondere durch Nichtbeachtung dieser verursacht werden.

### Sicherheit

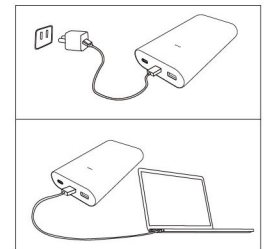
- Elektrische Geräte sind kein Spielzeug. Halten Sie das Produkt von Kindern fern.
- Verwenden Sie das Produkt nur bestimmungsgemäß und für die in der Bedienungsanleitung beschriebenen Zwecke.
- Überprüfen Sie nach dem Öffnen der Verpackung alle Teile auf sichtbare Schäden. Wenn Sie irgendwelche Schäden festgestellt haben, wenden Sie sich bitte an die Firma, von der Sie dieses Produkt gekauft haben.
- Das Produkt nicht werfen, klopfen oder schütteln.
- Versuchen Sie nicht, das Produkt zu zerlegen.
- Behandeln Sie das Gerät sorgsam und beschädigen Sie nicht die Hülle. Versuchen Sie auch nicht ein Loch in die Hülle zu bohren. Bei einer rustikalen Verwendung kann es zu Beschädigungen kommen was zu einer Überhitzung, Feuer oder Explosion führen kann.
- Vermeiden Sie ein Überladen des Produktes sowie eine Tiefenentladung des Akkus.
- Legen Sie keine Bankkarten oder ähnliche Karten mit Magnetstreifen oder andere magnetisch empfindliche Gegenstände auf das Produkt. Die Daten auf der Karte könnten beschädigt oder gelöscht werden.

- Werfen Sie die Power Bank niemals in ein Feuer, da sie explodieren kann.
- Versuchen Sie nicht, das Produkt mit freiliegender Batterie oder beschädigtem Gehäuse aufzuladen, und laden Sie keine Produkte, die nicht mit diesem Produkt kompatibel sind.
- Bei längerer Lagerung sollten die Batterien regelmäßig aufgeladen werden (mindestens alle drei Monate).
- Vermeiden Sie es, Batterien bei extremen Temperaturen zu lagern, aufzuladen oder zu verwenden.
- Beim Laden darf die Umgebungstemperatur nicht höher als 40°C sein.

### Verwendungszweck

Aufladen der Powerbank:

1. Verwenden Sie das mitgelieferte Ladekabel oder ein anderes geeignetes USB-C-C-Kabel, um die Power Bank über den USB-C Anschluss eines Netzteils oder einer anderen USB-C Ressource aufzuladen.
2. Laden Sie die Power Bank vor dem ersten Gebrauch vollständig auf.
3. Um die maximale Ladeleistung zu erhalten, wird die Verwendung eines PD-Ladegeräts mit Typ-C-zu-Typ-C-Kabel empfohlen.



### Laden anderer Geräte mit der Power Bank:

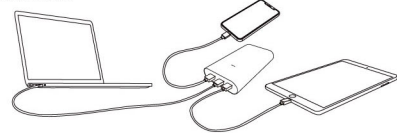
1. Verwenden Sie passenden Ladekabel, um Smartphones oder digitale Geräte mit der Power Bank zu verbinden. Der Ladevorgang beginnt automatisch.
2. Die Power Bank kann drei Geräte gleichzeitig aufladen.
3. Diese Power Bank unterstützt Fast Charging und ist für QC-oder PD-kompatible Geräte zum optimierten Laden geeignet. Das heißt, das Ladegerät erkennt das angeschlossene Endgerät und versorgt es mit dem optimalen Strom, um die Ladezeit zu minimieren.
4. Um den Ladevorgang abzubrechen, ziehen Sie einfach das Ladekabel heraus - Das Gerät schaltet sich dann innerhalb kurzer Zeit automatisch ab.

### HINWEIS:

Der USB-Typ-C-Anschluss ist ein Anschluss für Input und Output. Um vom Lademodus in den Entlademodus zu wechseln, drücken Sie die Ein- / Aus-Taste für 3 Sekunden. Analog geht das Wechseln in den Lademodus.

Diese Powerbank verfügt über eine Durchgangslade-Funktion, d.h. sie kann gleichzeitig geladen werden und andere Geräte können aufgeladen werden. Wenn die Powerbank vollständig entladen ist, klicken Sie einmal kurz auf die Einschalttaste, um die Durchgangslade-Funktion zu aktivieren - andernfalls wird zuerst nur die Powerbank aufgeladen.

Während eines Ladevorgangs leuchtet die LED-Anzeige stetig, um die verbleibende Kapazität anzuzeigen. Neigt sich die Ladung der Powerbank dem Ende zu, fängt die LED-Anzeige zu blinken an. Schließen Sie die Powerbank an den Strom an, damit diese wieder aufgeladen wird.



### Indikatorstatus:

Modus	LED-Anzeige
Powerbank	wird geladen: blinkt Ist vollständig aufgeladen: immer an
Powerbank	Gibt strom ab: immer an
Kapazitätsstatus	Kein Strom: immer aus Voller Strom: leuchtet kurz auf Weniger Strom: blinkt

### ⚠ WARNUNG

1. Verwenden Sie zum Laden nur geeignete Ladegeräte oder USB-Anschlüsse.
2. Verbinden Sie niemals ein Ladekabel gleichzeitig mit dem Ein- und Ausgang an der Powerbank. Dies könnte den Akku beschädigen.

## Produktspezifikation

Größe: ca. 121 \* 73 \* 25 mm  
 Farbe: schwarz  
 Ladekabel: Länge ca. 300 mm USB-C-C-Kabel  
 Material: Aluminiumlegierung + PC + ABS  
**Eingang (Typ-C PD2.0):**  
 DC 5V=3A, 9V=3A, 12V=2.5A, 15V=2A, 20V=1.5A  
**Ausgang 1 (USB-C):**  
 DC 5V=3A  
**Ausgang 2 (Typ-C PD2.0):**  
 DC 5V=3A, 9V=3A, 12V=2.5A, 15V=2A, 20V=1.5A  
**Ausgang 3 (QC 3.0):**  
 DC 5V=3A, 9V=2A, 12V=1.5A  
 Max. Ausgangsleistung: 63W  
 Kapazität: ca. 15.000 mAh  
 Arbeitstemperatur: 0 °C bis 40 °C  
 Elektrische Schutzmaßnahmen: Kurzschlussicherung, Schutz gegen Überspannung und Überhitzung

Dieses Produkt darf in EU-Ländern betrieben werden.



### Reinigung und Instandhaltung

- Bitte halten Sie das Produkt trocken. Wenn das Produkt nass ist, wischen Sie es so schnell wie möglich mit einem weichen Tuch sauber.
- Verwenden Sie zum Reinigen der Produktoberfläche ein sauberes, weiches und trockenes Tuch oder einen Pinsel.
- Bewahren Sie das Produkt bei Nichtgebrauch an einem trockenen Ort auf und schützen Sie es vor direkter Sonneneinstrahlung, Hitze und Feuchtigkeit

## Garantie

Pro-User gewährt eine Garantie von 12 Monaten ab Kaufdatum. Die Garantie ist nicht übertragbar und deckt Herstellungs- und Materialfehler ab. Senden Sie das Gerät zur Inanspruchnahme des Garantieservices an die Verkaufsstelle oder den autorisierten Pro-User-Händler zusammen mit Ihrem Kaufnachweis. Die Garantie erlischt, wenn das Produkt beschädigt oder nicht wie in diesem Handbuch beschrieben verwendet wurde. Die Garantie erlischt auch, wenn eine nicht autorisierte Reparatur durchgeführt wurde. Pro-User gibt keine andere ausdrückliche oder stillschweigende Garantie. Pro-User ist nur für die Reparatur oder den Ersatz (nach Ermessen von Pro-Users) des defekten Produkts verantwortlich und haftet nicht für Folgeschäden oder Unannehmlichkeiten, die durch den Defekt verursacht wurden.

## Entsorgung

Verpackung entsorgen  
 Sortieren Sie die Verpackung, bevor Sie sie entsorgen. Bitte entsorgen Sie die verschiedenen Verpackungsmaterialien ordnungsgemäß.

### Produkt entsorgen

Das Produkt ist als Elektro- oder Elektronikgerät eingestuft und darf am Ende seiner Lebensdauer nicht mit dem Haus- oder Gewerbemüll entsorgt werden. Bitte nutzen Sie die örtlichen Einrichtungen zum Recyclen. Wenden Sie sich an Ihre örtliche Behörde oder Ihren Händler, um Informationen zum Recycling zu erhalten

## EU-Konformitätserklärung

**EG – Konformitätserklärung**  
**EU – Declaration of Conformity**  
 Hiermit bestätigen wir, dass das nachfolgend bezeichnete Gerät den angegebenen Richtlinien entspricht.  
We hereby confirm that the appliance as detailed below complies with the mentioned directives.

<b>Artikelname:</b>	Powerbank 15000mAh PB15
<b>Artikelnummer:</b>	20179
<b>Produktbeschreibung:</b>	Powerbank 15000mAh
<b>Marke:</b>	Pro-User
<b>Trade Mark:</b>	Pro-User
<b>Hersteller:</b>	Pro-User Europe GmbH, Seestr. 19, 83253 Rimsting, Germany
<b>Hersteller:</b>	Pro-User Europe GmbH, Seestr. 19, 83253 Rimsting, Germany

**Einschlägige EG-Richtlinien**  
 Governing EU-directives / directives CE concernées:

<input checked="" type="checkbox"/> 1. Elektromagnetische Verträglichkeit (EMV) Electromagnetic compatibility (EMC) 2014/53/EU	<input type="checkbox"/> 2. Niederspannungs-Richtlinie Low voltage directive 2014/30/EU
<input type="checkbox"/> 3. Funkanlagen und Telekommunikationsendrichtungen (RED) Radio and Telecommunication Terminal Equipment (RED) 2014/53/EU	<input checked="" type="checkbox"/> 4. RoHS-Richtlinie RoHS Directive 2011/65/EU (method EN62321)

**Harmonisierte EN-Normen**  
 harmonised EN-Standards

Dieser Artikel entspricht folgenden, zur Erlangung des CE-Zeichens erforderlichen Normen:  
 The article complies with the standards as mentioned below which are necessary to obtain the CE-symbol:

Zu 1. EN 55032 EN 55035
-------------------------------

Die alleinige Verantwortung für die Ausstellung dieser Konformitätserklärung trägt Pro-User Europe GmbH.  
 This declaration of conformity is issued under the sole responsibility of Pro-User Europe GmbH.

<b>Unterschrift &amp; Firmenstempel</b> Signature & Company Stamp	
<b>Stellung im Betrieb / Position:</b> Position	A. Beitz, Geschäftsführer Managing Director
<b>Ausstellungsdatum:</b> Date of issue	02.12.2019

**PROUSER** Pro-User Europe GmbH, Seestr. 19, 83253 Rimsting, Germany



POWERBANK 15000 mAh  
 Modell: 20179-Schwarz  
 Max. Ausgangsleistung: 63W  
 Batch: AP/12  
 www.pro-user.com

© pro-user  
**PROUSER**  
 Seestr. 19  
 83253 Rimsting  
 Germany  
 www.pro-user.com

390C	尺寸: 成品 7x10cm	
877C	纸张: 100克铜版纸	
	工艺: 正反印刷	
		2020.04.20