

HDD-RAID für Cubieboard

Best.Nr. 703 014

Auf unserer Website www.pollin.de steht für Sie immer die aktuellste Version der Anleitung zum Download zur Verfügung.



Betriebsanleitung

Sicherheitshinweise

- Diese Bedienungsanleitung ist Bestandteil des Produktes. Sie enthält wichtige Hinweise zur Inbetriebnahme und Bedienung! Achten Sie hierauf, auch wenn Sie das Produkt an Dritte weitergeben! Bewahren Sie deshalb diese Bedienungsanleitung zum Nachlesen auf!
- Benutzen Sie das Produkt nicht weiter, wenn es beschädigt ist.
- Betreiben Sie das Gerät nur mit 12V-!
- Betreiben Sie die Platine nur auf einer nicht leitenden Oberfläche!
- Achten Sie darauf, dass sich keine metallischen Teile unter der Platine befinden! **Es besteht Kurzschlussgefahr!**
- In Schulen, Ausbildungseinrichtungen, Hobby- und Selbsthilfewerkstätten ist das Betreiben durch geschultes Personal verantwortlich zu überwachen.
- In gewerblichen Einrichtungen sind die Unfallverhütungsvorschriften des Verbandes der gewerblichen Berufsgenossenschaften für elektrische Anlagen und Betriebsmittel zu beachten.
- Das Produkt darf nicht fallen gelassen oder starkem mechanischen Druck ausgesetzt werden, da es durch die Auswirkungen beschädigt werden kann.
- Das Gerät muss vor Feuchtigkeit, Spritzwasser und Hitzeeinwirkung geschützt werden.
- Betreiben Sie das Gerät nicht in einer Umgebung, in welcher brennbare Gase, Dämpfe oder Staub sind.
- Dieses Gerät ist nicht dafür bestimmt, durch Personen (einschließlich Kinder) mit eingeschränkten physischen, sensorischen oder geistigen Fähigkeiten oder mangels Erfahrung und/oder mangels Wissen benutzt zu werden, es sei denn, sie werden durch eine für ihre Sicherheit zuständige Person beaufsichtigt oder erhielten von ihr Anweisungen, wie das Gerät zu benutzen ist.
- Entfernen Sie keine Aufkleber vom Produkt. Diese können wichtige sicherheitsrelevante Hinweise enthalten.
- Das Produkt ist kein Spielzeug! Halten Sie das Gerät von Kindern fern.



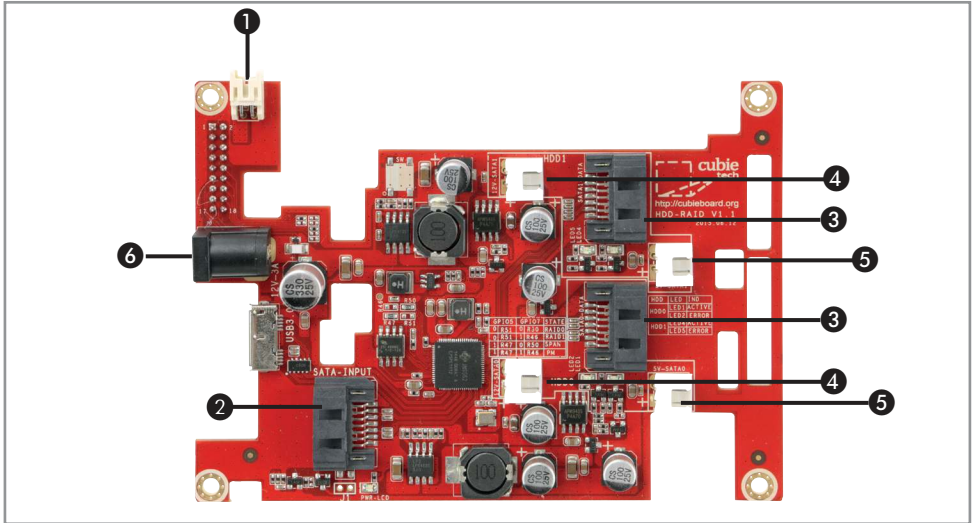
Bestimmungsgemäße Verwendung

HDD-Raid V1.1, passend für Cubieboard 3 und Cubieboard 5.

Eine andere Verwendung als angegeben ist nicht zulässig! Änderungen können zur Beschädigung dieses Produktes führen, darüber hinaus ist dies mit Gefahren, wie z.B. Kurzschluss, Brand, elektrischem Schlag etc. verbunden. Für alle Personen- und Sachschäden, die aus nicht bestimmungsgemäßer Verwendung entstehen, ist nicht der Hersteller, sondern der Betreiber verantwortlich.

Bitte beachten Sie, dass Bedien- und/oder Anschlussfehler außerhalb unseres Einflussbereiches liegen. Verständlicherweise können wir für Schäden, die daraus entstehen, keinerlei Haftung übernehmen.

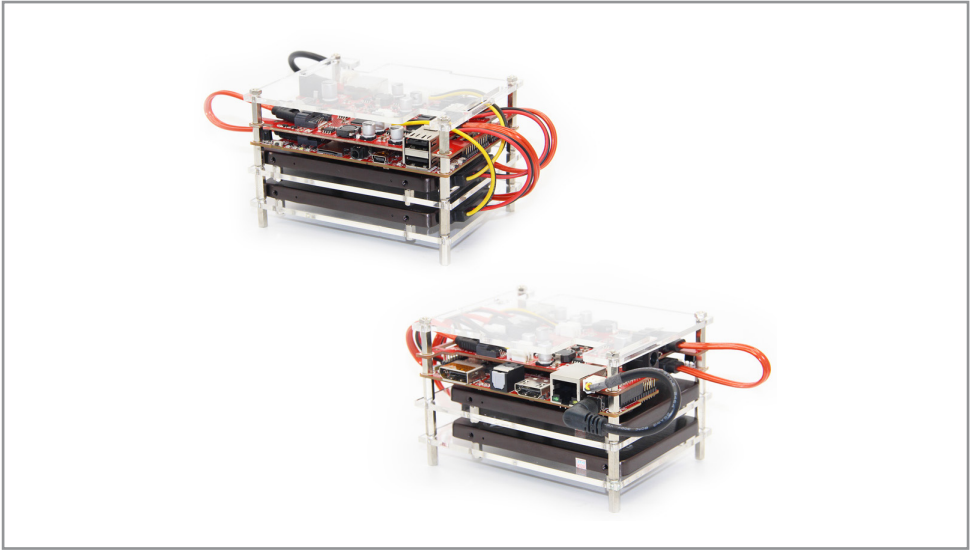
Inbetriebnahme



- Schließen Sie das Stromversorgungskabel über die Buchse ① an das Cubieboard an
- Mit dem SATA-Kabel verbinden Sie das HDD-RAID über die SATA-Buchse ② mit dem Cubieboard
- Eine Festplatte können Sie mit einem der beiden SATA-Kabel über die SATA-Buchse ③ anschließen, wobei das gelb-schwarze Kabel an die 12V- Buchse ④ angeschlossen wird und das rot-schwarze Kabel an die 5V- Buchse ⑤
- Schließen Sie ein 12 V/ 5 A Netzteil mit einem Hohlstecker 5,5/2,1 mm an das HDD-RAID ⑥ an.

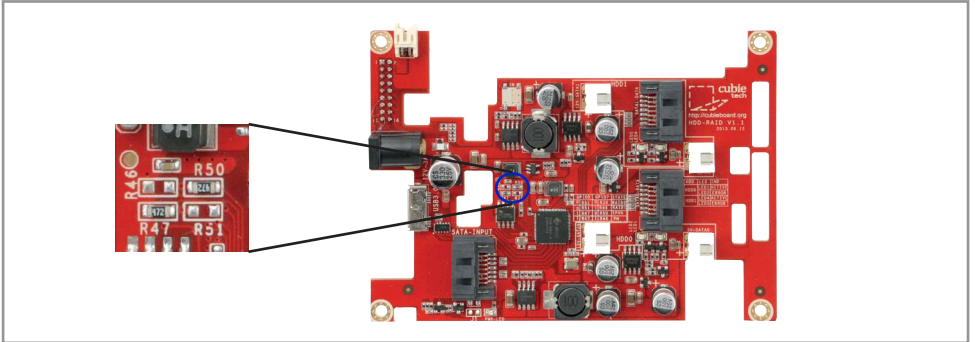
Aufbau Acryl-Gehäuse

- Die zwei beiliegende Acrylplatten werden nur benötigt, wenn Sie bereits zwei Cubieboards aufgebaut haben oder mehr als zwei Festplatten verwenden.
- Zum Aufbau des Gehäuses benötigen Sie die Acrylplatten, das Montagematerial, das HDD-RAID und das bereits aufgebaute Gehäuse des Cubieboards
- Das Montagematerial besteht aus insgesamt acht Abstandhaltern (vier große und vier kleine).
- Vor dem Aufbau kann die Folie von den Acrylplatten abgezogen werden.
- Die bereits angebrachten Muttern des aufgebauten Gehäuses müssen von der obersten Acrylplatte abgeschraubt und die Acrylplatte abgenommen werden.
- Danach wird das HDD-RAID über die Gewinde gelegt und mit den großen Abstandhaltern befestigt.
- Über das HDD-RAID kann nun die zuvor abgenommene Acrylplatte gelegt und mit den Muttern befestigt werden.



Bedienung

- Schließen Sie das HDD-RAID, sowie Ihre Festplatten wie beschrieben an.
- Um die Festplatten zu formatieren klicken Sie auf Applications, dann auf den Menüpunkt Cubie Tools und auf Format SATA (exfat).
- Danach wechseln Sie zurück in das Hauptmenü, klicken auf Settings, dann auf Storage und wählen Mount this storage aus, so werden die Festplatten erkannt und angezeigt.
- Das HDD-RAID befindet sich im Modus RAID1.
- Um den Modus zu wechseln müssen die entsprechenden Widerstände belötet werden.
- Die Widerstände finden Sie hier auf der Platine:



- Folgende Modi sind verfügbar: RAID0, RAID1, SPAN und PM (NV = Nicht verbunden)

Modus	Konfiguration
RAID0	R46=NV; R50= 4,7kΩ; R47=NV; R51=4,7kΩ
RAID1	R46= NV; R50=4,7kΩ; R47=4,7kΩ; R51=NV
SPAN	R46=4,7kΩ; R50=NV; R47=NV; R51=4,7kΩ
PM	R46=4,7kΩ; R50=NV; R47= 4,7kΩ; R51=NV

Technische Beratung

Brauchen Sie Hilfe bei der Montage oder Installation? Kein Problem, unter der nachfolgenden Rufnummer erreichen Sie speziell geschulte Mitarbeiter, die Sie gerne bei allen technischen Fragen beraten.

+49 (0) 8403 920 - 930

Montag bis Freitag von 8:00 bis 17:00 Uhr

Pflege und Wartung

- Zur Reinigung verwenden Sie ein trockenes, weiches und sauberes Tuch.
- Benutzen Sie auf keinen Fall aggressive Reinigungsmittel, Reinigungsalkohol oder andere chemische Mittel. Dadurch könnte die Platine angegriffen oder die Funktion beeinträchtigt werden.

Technische Daten

- Betriebsspannung: 12 V- / 5 A (über Holzbuchse 5,5/2,1 mm)
- Geeignet für: Cubieboard3, Cubieboard5
- Gesamtgewicht: 235 g
- Platinenmaße (LxBxH): 113x85x19 mm

Lieferumfang

- HDD-RAID
- Acryl-Gehäuse
- 2x SATA-Adapterkabel
- SATA-Kabel
- Kabel USB-A/Micro-USB
- Stromversorgungskabel
- Montagematerial
- Anleitung

Symbolerklärung



Das Symbol mit dem Ausrufezeichen im Dreieck weist auf wichtige Hinweise in dieser Bedienungsanleitung hin, die unbedingt zu beachten sind. Des Weiteren wenn Gefahr für Ihre Gesundheit besteht, z.B. durch elektrischen Schlag.

Entsorgung



Elektro- und Elektronikgeräte, die unter das Gesetz "ElektroG" fallen, sind mit nebenstehender Kennzeichnung versehen und dürfen nicht mehr über Restmüll entsorgt, sondern können kostenlos bei den kommunalen Sammelstellen z.B. Wertstoffhöfen abgegeben werden.



Diese Bedienungsanleitung ist eine Publikation von Pollin Electronic GmbH, Max-Pollin-Straße 1, 85104 Pförring. Alle Rechte einschließlich Übersetzung vorbehalten. Nachdruck, auch auszugsweise, verboten. Diese Bedienungsanleitung entspricht dem technischen Stand bei Drucklegung. Änderung in Technik und Ausstattung vorbehalten.

©Copyright 2016 by Pollin Electronic GmbH