

23,05 x 15,5 mm



Spannung 250 V
Voltage

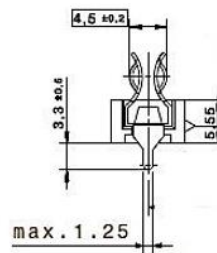
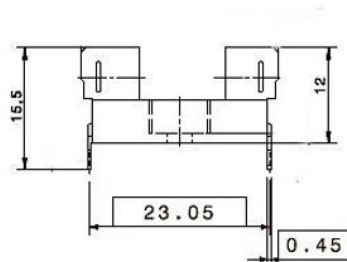
Strom 6,3 A
Current

zul. Verlustleistung 2,5 W /
Adms. power dissipation 1,6 W

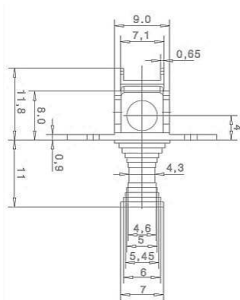


Spezifikationen / Specification:

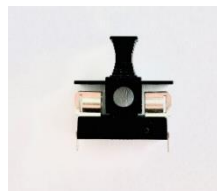
Norm / Standard:	IEC 60127
Kompatibel für / Compatible for:	5 x 20 mm Sicherungseinsätze / Fuse links
Montage / Mounting:	Leiterplatte / Printed Circuit Board (PCB)
Gehäuse / Housing:	Schwarze Thermoplaste UL94V-0 PET / Black thermoplastic UL94V-0 PET
Anschlüsse / Terminals:	Kupferlegierung, lötlbar verzinkt / Copper alloy, solderable tinned
Max. Umgebungstemperatur / Max. ambient temperature	23 °C (bei / at 2,5 W P _a) / 60 °C (bei / at 1,6 W P _a)
Schutzgrad / Degree of protection:	IP00
Farbe / Colour:	Siehe unten / See below
Verpackungsmöglichkeiten / Packing options:	100 St. = Industrieverpackung / 100 pcs. = Industrial packaging



Optional mit Einführhilfe erhältlich / Optionally available with fuse puller : **503.360**



Material:	Noryl
Varianten / Variants:	503.370 Sicherungshalter / Fuse holder 508.000 Sicherungshalter mit Einführhilfe / Fuse holder with fuse puller



503.360	Einführhilfe schwarz / Fuse puller black
503.361	Einführhilfe braun / Fuse puller brown
503.362	Einführhilfe rot / Fuse puller red
503.364	Einführhilfe blau / Fuse puller blue
503.367	Einführhilfe beige / Fuse puller beige