

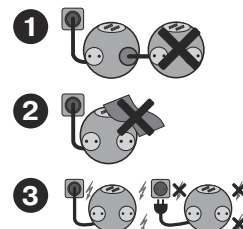
Bedienungsanleitung Typ EMP604KUSB Power Globe mit 2 USB 2.0 Anschlüssen

INSTALLATION

1. Stellen Sie sicher, dass die Endgeräte ausgeschaltet sind, wenn Sie sie an den Power Globe anschließen.
2. Schließen Sie den Stecker des Power Globes ans Stromnetz an.
3. Die USB Anschlüsse haben jeweils 5,0VDC Ausgangsspannung, Gesamtleistung max. 2,4A, max. 12,0W (**Achtung:** Überschreiten Sie nicht 2,4A).

SICHERHEIT

- Nur zur Verwendung in trockenen Innenräumen!
- Beachten Sie die technischen Nenndaten der Steckdose beim Anschluss der Endgeräte, um mögliche Beschädigungen zu vermeiden!
- Achten Sie darauf, dass keine Kinder mit dem Gerät spielen!
- Führen Sie keine selbstständigen Reparaturen an der Steckdose aus!
- Verwenden Sie den Power Globe nicht, wenn er beschädigt ist!
- Nicht hintereinander stecken! (Abb.1)
- Produkt nicht abgedeckt betreiben! Dies könnte zu gefährlichen Hitzestaus führen. (Abb.2)
- Spannungsfrei nur bei gezogenem Stecker! (Abb. 3)
- Benutzen Sie diesen USB-Anschluss nur für IT-Geräte!



TECHNISCHE DATEN

- Nenndaten: 230V~, 50Hz, 16A, max. 3500W
- Leitung: H05VV-F 3G1,5mm², 1,4m
- USB: 5,0VDC, max. 2,4A (1x2,4A oder 2x1,2A), max. 12,0W
- Durchschnittliche Effizienz im Betrieb: 80,7%
- Effizienz bei geringer Last (10%): 78,6%
- Leistungsaufnahme bei Nulllast: 0,05W
- Das Produkt ist mit IP20 gekennzeichnet und zur Verwendung in trockenen Innenräumen geeignet.

REINIGEN

Reinigen Sie das Gerät mit einem trockenen Tuch.
Verwenden Sie keine Chemikalien.

SERVICE

Haben Sie Fragen zu unserem Produkt oder eine Beanstandung, dann informieren Sie sich bitte im Internet unter www.rev.de über die Kontaktaufnahme und Retourenabwicklung oder senden eine E-Mail an service@rev.de. Wir weisen darauf hin, dass wir keine Sendungen ohne Retourennummer bearbeiten können und deren Annahme verweigern müssen.



REV Ritter GmbH

Frankenstr. 1-4 • 63776 Mömbris • Deutschland • www.rev.de
E-Mail: service@rev.de • ☎ Service-Telefon: 00800 50 00 27 35*

*kostenfreie Service-Rufnummer, Mobilfunkpreise abweichend

Instruction manual type EMP604KUSB

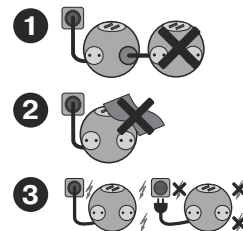
Power Globe with 2 USB 2.0 ports

INSTALLATION

1. Ensure that all devices, which should be connected to the power globe, are switched off while connecting them.
2. Put the power globes plug into the power supply.
3. Output voltage USB ports: 5.0VDC, total output max. 2.4A, max. 12.0W
(**Attention:** Do not exceed 2.4A)

SAFETY

- For use in dry zones only!
- Observe the technical data of the socket when connecting external devices to avoid damage!
- Make sure that this product is kept out of the reach of children!
- This product must never be repaired by the user. Repairs must only be carried out by the manufacturer or an authorized service representative!
- Do not use device if damaged!
- Do not plug one behind the other! (Fig. 1)
- Do not operate the product when covered! (Fig. 2)
This could lead to a dangerous buildup of heat.
- De-energised only when the plug is pulled out! (Fig. 3)
- Only use this USB port for IT devices!



TECHNICAL DATA

- Voltage: 230V~, 50Hz, 16A, max. 3500W
- Cable: H05VV-F 3G1.5mm², 1.4m
- Output voltage USB: 5.0VDC, max. 2.4A (1x2.4A oder 2x1.2A), max. 12.0W
- Average efficiency in operation: 80,7%
- Low load efficiency (10%): 78,6%
- Power consumption at zero load: 0,05W
- The product is IP20 rated and suitable for use in dry interior spaces.

CLEANING

Clean the device with a dry cloth.
Do not use chemicals!



DE Eine mehrsprachige Version dieser Anleitung finden Sie unter www.rev.de. Alternativ können Sie auch dem nebenstehenden QR-Code folgen.

GB You can find a multilingual version of this manual at www.rev.de. Alternatively, you can also follow the QR-code below.

FR Une version multilingue de ce manuel vous trouverez sous www.rev.de. Alternativement, vous pouvez suivre le code QR adjacent.

ES Puede encontrar una versión multilingüe de estas instrucciones en www.rev.de. Alternativamente, también puede seguir el código QR contiguo.

BG Многоезична версия на настоящето упътване можете да намерите на www.rev.de. Като допълнителен източник може да ползвате и приложения QR код.

CZ Vicejazyčnou verzi tohoto návodu najdete na www.rev.de. Alternativně můžete také sledovat QR kód umístěný vedle.

DK Du finder en flersproget version af denne brugsanvisning på www.rev.de. Alternativt kan du følge QR-kode ved siden af.

EE Selle juhendi mitmekeelse versiooni leiata veebilehelt www.rev.de. Alternatiivselt võite kasutada ka kõrvalolevat QR-koodi.

FI Tämän käyttöohjeen monikielinen versio löytyy osoitteesta www.rev.de. Vaihtoehtoisesti voit myös käyttää vieressä olevaa QR-koodia.

HR Višejezičnu verziju ovih uputa možete pronaći na stranici www.rev.de. Također možete slijediti i QR kôd na desnoj strani.

IT Una versione multilingue di questo manuale è presente al sito www.rev.de. Oppure, è possibile seguire il codice QR a lato.



REV Ritter GmbH

Frankenstr. 1-4 • 63776 Mömbris • Deutschland • www.rev.de

E-Mail: service@rev.de • ☎ Service-Telefon: 00800 50 00 27 35*

*kostenfreie Service-Rufnummer, Mobilfunkpreise abweichend