

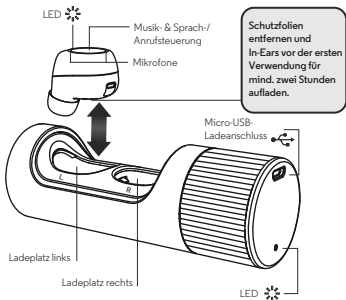
VERVE
ONES ME
VERVE
ONES ME+

Erste Schritte

Die aktuelle Anleitung u.v.m. finden
Sie auf www.verve.life.



Wireless In-Ears mit Ladestation



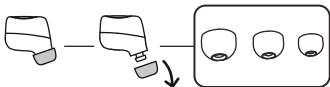
Hinweis: Drehen Sie an der Schutzhülle, um sie zu öffnen. Die Ladepositionen sind an der Hülle gekennzeichnet. Der In-Ear „R(echts)“ stellt die Verbindung mit Ihrem Gerät, der zweite („L(inks)“) automatisch die Verbindung zum Master-Earbud her.

Legen Sie sie in die Ladestation zurück, schalten sich die Earbuds automatisch aus und laden auf.

Earbuds anlegen

Anlegen & Musik genießen

Probieren Sie alle Gelpolster aus, um herauszufinden, welcher Stöpsel Ihnen am besten passt. Die Ohrhörer sitzen dann richtig, wenn sie den Ohrkanal gut versiegeln, sich beim Tragen angenehm anfühlen und eine optimale Klangqualität liefern.



Tipp: Unter Umständen passt Ihnen mehr als eine Größe. Wählen Sie den Aufsatz aus, der Ihren Ohrkanal komplett versiegelt.

Hinweis: Gegebenenfalls passt eine andere Größe für Ihr linkes als für Ihr rechtes Ohr.

Earbuds anlegen

Führen Sie die Earbuds mit den angebrachten Aufsätzen vorsichtig in Ihren Gehörgang ein. Drehen Sie die Earbuds langsam, bis sie bequem und zugleich sicher im Ohr sitzen.

Hinweis: Wenn Sie die Ohrhörer aus der Hülle nehmen und nicht sofort anlegen, wechseln diese nach fünf Minuten in den Standby-Modus. Legen Sie die Earbuds in dem Fall einfach in die Hülle zurück.



Bluetooth-Verbindung herstellen

1



Aktivieren Sie an Ihrem Gerät die Bluetooth-Funktion.

2



Erstes Pairing durchführen

Nehmen Sie die beiden kabellosen In-Ears aus der Hülle, und halten Sie anschließend die Taste an beiden Earbuds gedrückt, bis die Status-LED blau aufleuchtet. (Der rechte VerveOne leuchtet abwechselnd blau und rot, der linke rot auf.)

3



Rufen Sie an Ihrem Gerät das Bluetooth-Menü auf. Wählen Sie anschließend „VerveOnes ME“ aus, um die Verbindung herzustellen. Nach Abschluss des Pairings hören Sie die Ansage „Paired“ (Gekoppelt). Die Ansage „VerveOnes Connected“ (VerveOnes gekoppelt) weist nur darauf hin, dass Gerät und rechter Earbud verbunden sind.

Tip: Der linke In-Ear stellt die Verbindung zum Master-Earbud automatisch her. Sie hören dann die Ansage „Earbuds linked“ (Earbuds verbunden).

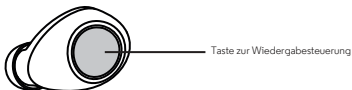
Hinweis: Nur der In-Ear „R(echts)“ stellt die Verbindung mit Ihrem Gerät her. Der Master-Earbud kann also auch allein als Headset verwendet werden. Manche dieser Headset-Versionen unterstützen nur Signaltöne und keine Sprachansagen.

Verbindung automatisch erneut herstellen

Die VerveOnes ME stellen die Verbindung mit dem zuletzt gekoppelten Gerät automatisch wieder her, vorausgesetzt es befindet sich in Funkreichweite. Zur Kopplung mit einem anderen Gerät nach dem Einschalten 10 Sekunden warten und dann wie in Schritt 3 beschrieben vorgehen.

Musik hören

Starten Sie die Musikwiedergabe über Ihren Player, und steuern Sie sie ganz bequem mit einem Earbud.



- Wiedergabe starten/anhalten: Hierfür Taste einmal drücken.
- Nächsten Titel abspielen: Taste am rechten VerveOne kurz gedrückt halten.
- Vorherigen Titel abspielen: Taste am linken VerveOne kurz gedrückt halten.
- EQ-Einstellungen ändern: Für die Equalizer-Optionen Taste am rechten VerveOne dreimal drücken.

Hinweis: Die Wiedergabe des vorherigen bzw. nächsten Titels hängt von Player bzw. App ab.

Telefonieren & wartenden Anruf annehmen

Zum Telefonieren dient allein der rechte Earbud.



- Anruf annehmen/Auflegen: Hierfür Taste am rechten VerveOne einmal drücken.
- Anruf abweisen: Taste am rechten VerveOne gedrückt halten.
- Bei einem zweiten eingehenden Anruf:
Taste am rechten VerveOne einmal drücken, um den Anruf anzunehmen.
Taste am rechten VerveOne gedrückt halten, um den Anruf abzuweisen.

Hinweis: Alle Anrufe gehen nur am rechten VerveOne ein. Die Lautstärke kann mit dem rechten In-Ear erhöht bzw. mit dem linken verringert werden. Hierfür die jeweilige Taste zweimal drücken. Wenn Sie nur mit dem Master-Earbud telefonieren, d. h. die beiden In-Ears nicht verbunden sind, können Sie die Lautstärke in zyklischen Abständen einstellen.

Komponenten aufladen

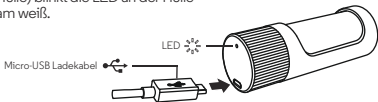
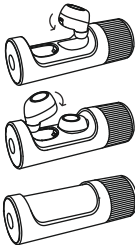
Earbuds aufladen

Legen Sie die Earbuds in die Ladestation zurück, und drücken Sie sie in die beiden Ladeplätze.

Tipp: Die In-Ears sitzen passgenau und sicher in der Hülle. Sie müssen sie beim Entnehmen also ggf. ein wenig hin- und herbewegen.

Ladestation aufladen

Schließen Sie das Ladekabel an, um Hülle und Earbuds gleichzeitig aufzuladen. Während des Ladevorgangs (von In-Ears oder Hülle) blinkt die LED an der Hülle langsam weiß.



Hinweise zu Ladevorgang & Aufbewahrung

- Wenn die Akkus von Earbuds und/oder Ladestation vollständig entladen sind, dauert es u. U. ein paar Minuten, bis der Ladevorgang einsetzt.
- Bei Nichtbenutzung über einen längeren Zeitraum die Akkus alle 3 Monate zu mind. 50 % aufladen.

Akkustand

Ihre In-Ears teilen Ihnen mit, wenn die Akkukapazität gering ist. Eine Ansage bzw. ein Signalton weist Sie darauf hin, wenn die Akkulaufzeit nur noch 15 Minuten beträgt.

Status-LED an den Earbuds (in Ladestation)

Ladevorgang	LED blinkt langsam rot.
Volle Kapazität	LED leuchtet eine Minute konstant blau und erlischt anschließend.

Status-LED an den Earbuds

Musikwiedergabe/ Telefonat	LED blinkt langsam blau.
Ein- bzw. ausgehendes Gespräch	LED blinkt schnell blau.
Aufladen erforderlich	LED leuchtet rot.
Pairing	LED leuchtet abwechselnd blau und rot auf.

Status-LED an der Ladestation

Sobald Sie die Hülle zum Aufladen angeschlossen haben, leuchtet die Ladeanzeige.

Ladevorgang	LED blinkt langsam weiß.
Volle Kapazität	LED leuchtet eine Minute konstant weiß und erlischt anschließend.
Aufladen erforderlich	LED blinkt rot.

Hinweis: Die LED an der Hülle blinkt langsam weiß, während die Earbuds aufgeladen werden (wenn die Schutzhülle zu diesem Zeitpunkt an keine Stromquelle angeschlossen ist). Der Akku ist für die gesamte Lebensdauer des Produkts ausgelegt. Die Entsorgung sollte nur durch eine Sammelstelle bzw. einen Recyclinghof erfolgen. Den Akku nicht selbst entfernen bzw. austauschen, da dadurch das Produkt beschädigt wird und der Garantieanspruch erlischt.

Die „Hubble Connect™ for VerveLife™“-App

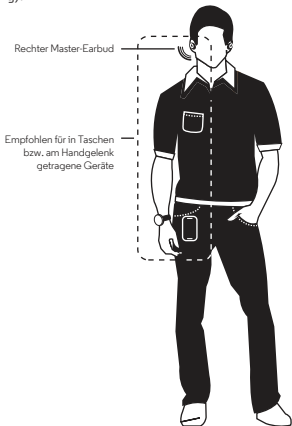
Die „Hubble Connect for VerveLife“-App rundet Ihr Hörerlebnis mit vielen nützlichen Zusatzfunktionen ab. Laden Sie die App einfach kostenlos aus dem App Store® bzw. von Google Play™ (für Android™ 4.4.4 oder höher) herunter.

- **Verlegten Ohrhörer bequem wiederfinden:** Lokalisieren Sie einfach auf einer Karte, wann die In-Ears zuletzt mit dem Gerät verbunden waren.
- **Support:** Erhalten Sie Zugriff auf die Hilfe und Unterstützung bei Fragen.

Hinweis: Da sich die einzelnen Funktionen jederzeit ändern können, wird empfohlen, immer die jeweils aktuelle App-Version herunterzuladen.

Immer bestens verbunden

Für eine möglichst stabile Bluetooth-Verbindung sollte sich Ihr Gerät immer in optimaler Funkreichweite befinden (siehe Abbildung).



Produkt verantwortungsvoll verwenden

Die VerveOnes ME sind In-Ears, die einen großartigen Klang liefern – und das ganz ohne Kabel. Bitte benutzen Sie sie aber verantwortungsvoll.

Sicherheitshinweise zur Benutzung



Um einer Schädigung Ihres Gehörs vorzubeugen, wählen Sie eine moderate Lautstärke. Wenn Sie längere Zeit einer hohen Lautstärke ausgesetzt sind, können unter Umständen auch dauerhafte Hörschäden bis zum Hörverlust die Folge sein.

Beim menschlichen Ohr handelt es sich um ein sehr empfindliches Sinnesorgan. So, listen responsibly! Weitere Informationen finden Sie auf der Website der Hearing Health Foundation unter www.drf.org.

Verwenden Sie die VerveOnes ME nur, wenn dies gefahrlos möglich ist. Nicht empfehlenswert ist das z. B. beim Auto- oder Fahrradfahren, beim Überqueren von Straßen und in allen anderen Situationen, die Ihre volle Aufmerksamkeit erfordern. Haben Sie immer nicht nur ein Auge auf, sondern auch ein Ohr für Ihre Umgebung – und benutzen Sie die VerveOnes ME verantwortungsvoll.

**VORSICHT
BEI VERWENDUNG FALSCHER BATTERIEN BESTEHT
EXPLOSIONSGEFÄHR.
GEBRAUCHE BATTERIEN SIND GEMÄSS
EU-RICHTLINIE UMWELTFREUNDLICH ZU
ENTSORGEN.**

Support & mehr Wearables

- **Support:** www.motorolahome/support bzw. www.verve.life für Videos, Antworten auf häufig gestellte Fragen u.v.m.
- **Mehr Wearables:** www.motorolahome.com bzw. www.verve.life

Hinweis: Beim Anschauen von Filmen und Videos mit den In-Ears sind Bild und Ton unter Umständen nicht ganz lippensynchron.

1) Patentanmeldung: ZL 2016 2 0294181.8 / ZL 2016 1 0219720.6

2) Patentanmeldung: ZL 2016 2 1052765.0 / ZL 2016 1 0820151.0

Hergestellt und vertrieben von Binatone Electronics International LTD., dem offiziellen Lizenznehmer für dieses Produkt. MOTOROLA und das stilisierte M-Logo sind Marken oder eingetragene Marken der Motorola Trademark Holdings, LLC. und werden unter Lizenz verwendet. Das Apple-Logo ist eine Marke der Apple Inc., die in den USA und weiteren Ländern eingetragen ist. App Store ist eine Dienstleistungsmarke der Apple Inc. Google Play und Android sind Marken von Google Inc. Alle anderen Marken sind Eigentum ihrer jeweiligen Inhaber. © 2016 Motorola Mobility LLC. Alle Rechte vorbehalten.

Produkt-ID: SH010

Bluetooth-ID: D032279

FCC-ID: VLJ-SH010

IC: 4522A-SH010

Hardware-Version: V01

