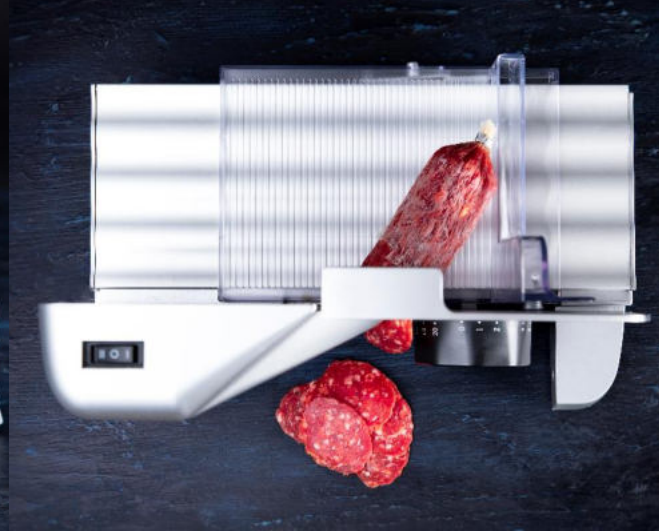


MEAT/ BREAD SLICER

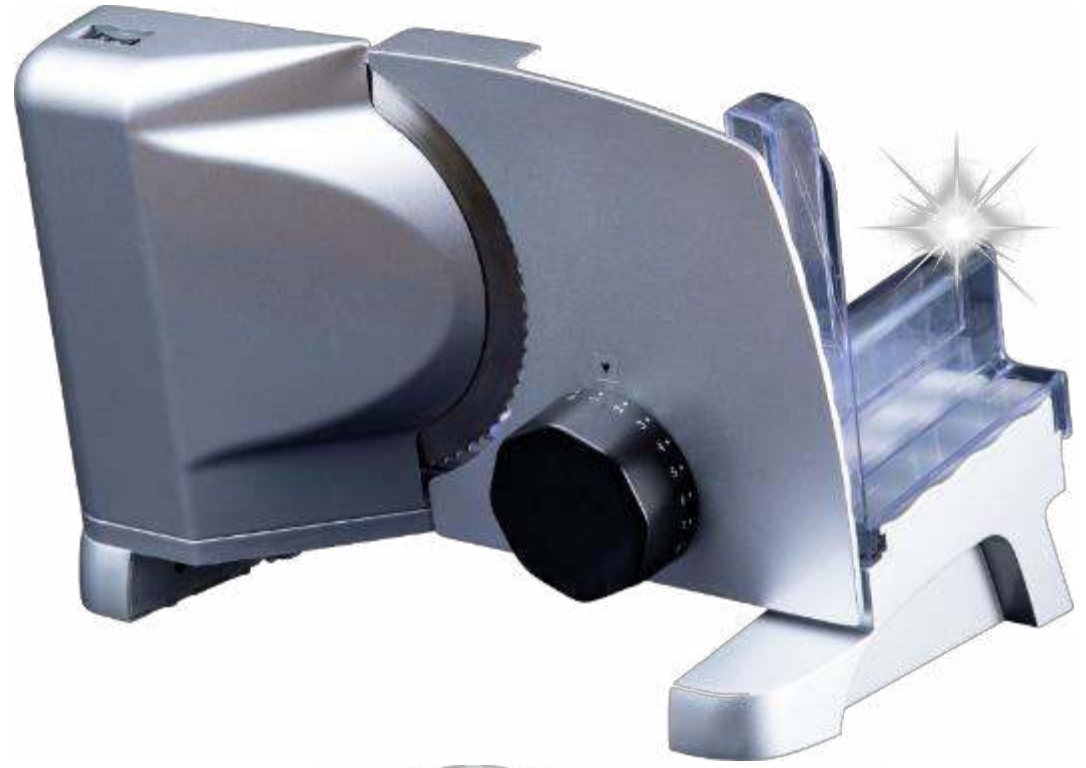
2 DETACHABLE STAINLESS STEEL CUTTING BLADES
ADJUSTABLE SLICE THICKNESS FROM 1-20MM
SILICON SUCTION FEET
EFFECT: 160 WATT

WHEN COOKING BECOMES A PASSION



GASTRONOMA 18310007 Metall Allerschneider 2 Messern Metallallesschneider inklusive Feinschliff- und Wellenschliffmesser

Das Gastronoma-Sortiment wurde speziell für Lebensmittel-Enthusiasten entwickelt, die ein gutes Auge für echtes Design, starke Funktionen und allgemeine Qualität haben. Das Sortiment besteht aus innovativen Produkten in einer Preisklasse, dass Sie sich immer noch erstklassige Zutaten und das perfekte Glas Wein leisten können. Diese leistungsstarken, soliden Geräte erfüllen die Anforderungen aller Hobby-Feinschmecker an zuverlässige und robuste Produkte für den täglichen Gebrauch. Dieser Fleisch- und Brotschneider entführt Sie in eine Zeit, in der Qualität und guter Geschmack an erster Stelle standen. Wo Salami und Brot beim Servieren frisch geschnitten wurden, begleitet vom Geruch von gut gekochten Zutaten und exzellentem Geschmack. Mit der Schneidemaschine von Gastronoma haben Sie die einmalige Gelegenheit, Ihr eigenes, frisch geschnittenes Fleisch zusammen mit perfekten Scheiben frisch gebackenem Brot zuzubereiten. Der Cutter kann von 1 bis 20 mm (0 bis 0,78 Zoll) eingestellt werden, um Fleisch- und Brotscheiben in der von Ihnen bevorzugten Stärke zuzubereiten. Bringen Sie eine schöne Tradition in Ihr Zuhause und genießen Sie den unschätzbaren und wunderbaren hausgemachten Geschmack. Die auswechselbaren Messerscheiben bieten Ihnen folgenden Vorteile. Die Benutzung mit dem Feinschliffmesser erlaubt ihnen Wurst oder andere Produkte wo ein dünner Schnitt erforderlich präzise zu schneiden. Mit dem Wellenschliffmesser hingegen können Sie Brot oder andere Produkte welche eine etwas gröbere Gangart benötigen schneiden. Sie sehen, alles ist mit diesem Allerschneider möglich.



Details:

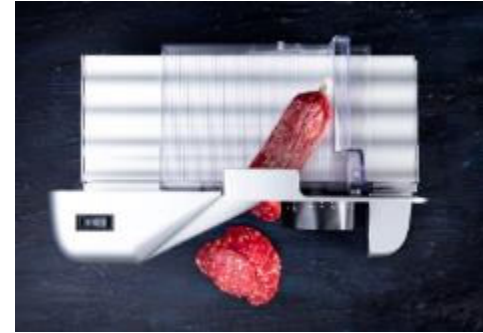
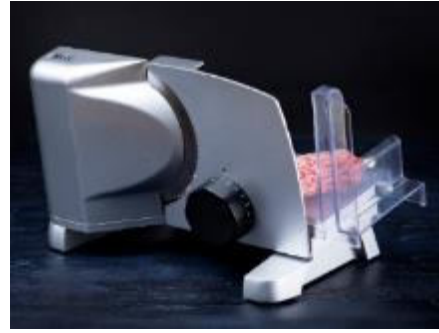
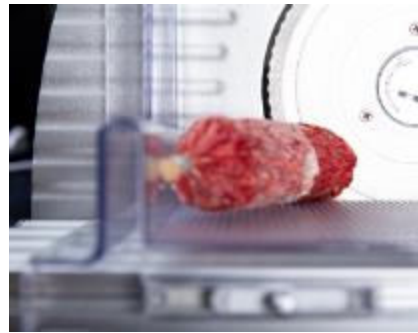
- Geeignet zum Schneiden von verschiedenen Fleisch- und Brotsorten
- 2 abnehmbare Schneidklingen aus Edelstahl (1x Wellenschliff- / 1x Feinschliffmesser)
- Einstellbare Scheibendicke von 1-20mm
- Aluminiumfuß mit verstellbarer Platte aus Druckguss
- Abnehmbare Gleitplattform für einfache Reinigung
- Silikonsaugfüße
- Mit Essenstablett
- Leistung: 160 Watt
- Kabellänge: 1 Meter
- Produktgröße (Höhe x Breite x Tiefe): 24,2 x 34,1 x 24 cm
- Kartonagenmaß (Höhe x Breite x Tiefe): 25 x 35 x 26 cm
- Nettogewicht: 3,17 Kg
- Bruttogewicht: 3,60 Kg
- Farbe: Silberspray

**Inklusive 2 verschiedene
Messer**



GASTRONOMA

244 Stück



Watt 160	Gerätemaße 24,2 x 34,1 x 24 cm	Gewicht 3,17 KG	EAN Nummer 5707442001606	VPE 2	Pal 40	Artikelnummer 18-31-0007	UVP 99,95 €
-------------	-----------------------------------	--------------------	-----------------------------	----------	-----------	-----------------------------	----------------