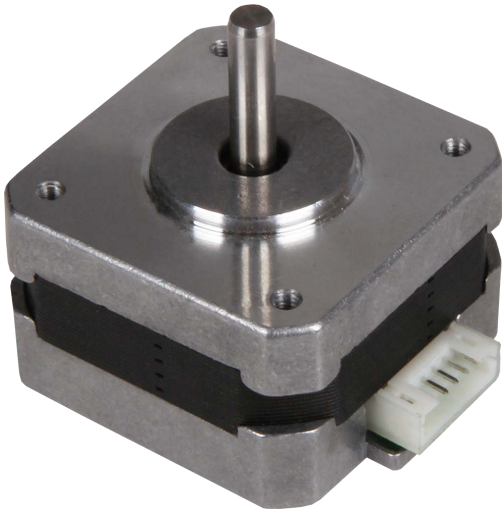


# NEMA14-01

Doppelpoliger Schrittmotor



Dieser kleine Schrittmotor kann optimal für kleinere Aufgaben in den Bereichen Automatisierung, CNC (z.B. Gravier-Laser, 3D-Druck, etc.) oder Robotik eingesetzt werden. Die kleine Bauform und das geringe Gewicht prädestinieren diesen Schrittmotor für Projekte mit geringem Bauraum und / oder begrenzter Gewichtskapazität.

## HAUPTMERKMALE

Wellenmaße	Ø 5 x 16 mm (Einzelwelle)
Spezifikation	35SHD0001-20B
Anschluss	4-pol. Buchse (JST)
Schritte pro Umdrehung	200
Abmessungen	35 x 35 x 29 mm
Lieferumfang	NEMA14-01 Schrittmotor

## LEISTUNGSMERKMALE

Haltemoment	0,1 Nm
Schrittwinkel	1,8 °
Nennspannung	12 V
Nennstrom	0,4 A
Anzahl der Phasen	2
Phasenwiderstand	20 Ω
Phaseninduktivität	20 mH
Isolationswiderstand	500 V
Isolationsklasse	B (130°C)
Trägheitsmoment	12 g·cm <sup>2</sup>
Rastmoment	0,008 Nm
zuläss. Temperaturbereich	-10°C - 50°C

## WEITERE DETAILS

Artikelnummer	NEMA14-01
EAN	4250236818740
Zolltarifnummer	8501109990