

LED-Feuchtraumleuchte FWL-Serie

Best.Nr. 539 720...722

Auf unserer Website www.pollin.de steht für Sie immer die aktuellste Version der Anleitung zum Download zur Verfügung.



Abbildung beispielhaft

Betriebsanleitung

Sicherheitshinweise

- Diese Bedienungsanleitung ist Bestandteil des Produktes. Sie enthält wichtige Hinweise zur Inbetriebnahme und Bedienung! Achten Sie hierauf, auch wenn Sie das Produkt an Dritte weitergeben! Bewahren Sie deshalb diese Bedienungsanleitung zum Nachlesen auf!
- Benutzen Sie die LED-Feuchtraumleuchte nicht weiter, wenn diese, die Anschlussleitung und/oder das Montagematerial beschädigt ist und schalten Sie die Spannung ab.
- Beim Umgang mit Produkten, die mit elektrischer Spannung in Berührung kommen, müssen die gültigen VDE-Vorschriften beachtet werden.
- Die LED-Feuchtraumleuchte darf ausschließlich an Spannungsversorgungen mit 220...240 V~, 50 Hz betrieben werden. Betreiben Sie die LED-Feuchtraumleuchte nicht an anderen Spannungsquellen.
- Der Einbau darf ausschließlich von einer ausgebildeten und qualifizierten Elektro-Fachkraft vorgenommen werden.
- Die Lichtquelle der LED-Feuchtraumleuchte ist nicht ersetzbar. Wenn die Lichtquelle ihr Lebensdauerende erreicht hat, ist die gesamte LED-Feuchtraumleuchte zu ersetzen.
- Vor Arbeiten am Gerät sind sämtliche Spannungen abzuschalten und das Gerät auf Spannungsfreiheit zu prüfen. Lassen Sie das Gerät dann vollständig abkühlen.
- Vor dem Reinigen des Geräts immer Spannung abschalten und vollständig abkühlen lassen.
- Die LED-Feuchtraumleuchte darf nicht eigenmächtig geöffnet, umgebaut und/oder verändert werden. Stromschlaggefahr!
- Die LED-Feuchtraumleuchte ist nicht dimmbar und darf nicht an einen Dimmer oder einer ähnlichen Spannungs- oder Leistungsregelung angeschlossen werden.
- Die Leuchte wird während des Betriebs warm. Um Verletzungsgefahr zu vermeiden, dürfen Sie den Leuchtenkörper während des Betriebs nicht berühren.
- Die LED-Feuchtraumleuchte ist nur für den Betrieb bei Umgebungstemperaturen von -20...+40 °C geeignet.
- Tauchen Sie die LED-Feuchtraumleuchte niemals in Flüssigkeiten ein!
- In Schulen, Ausbildungseinrichtungen, Hobby- und Selbsthilfefwerkstätten ist das Betreiben durch geschultes Personal verantwortlich zu überwachen.
- In gewerblichen Einrichtungen sind die Unfallverhütungsvorschriften des Verbandes der gewerblichen Berufsgenossenschaften für elektrische Anlagen und Betriebsmittel zu beachten.
- Das Produkt darf nicht fallen gelassen oder starkem mechanischem Druck ausgesetzt werden, da es durch die Auswirkungen beschädigt werden kann.



- Betreiben Sie das Gerät nicht in einer Umgebung, in welcher brennbare Gase, Dämpfe oder Staub sind.
- Diese Leuchten haben die Schutzklasse IP65 und sind deshalb staubdicht und gegen Strahlwasser geschützt und somit für den Einsatz in feuchten Räumen geeignet. Der Schutz bezieht sich ausschließlich auf Oberflächen. Es darf keine Feuchtigkeit in spannungsführende Teile gelangen.
- Dieses Gerät ist nicht dafür bestimmt, durch Personen (einschließlich Kinder) mit eingeschränkten physischen, sensorischen oder geistigen Fähigkeiten oder mangels Erfahrung und/oder mangels Wissen benutzt zu werden, es sei denn, sie werden durch eine für ihre Sicherheit zuständige Person beaufsichtigt oder erhalten von ihr Anweisungen, wie das Gerät zu benutzen ist.
- Entfernen Sie keine Aufkleber vom Produkt. Diese können wichtige sicherheitsrelevante Hinweise enthalten.
- Das Produkt ist kein Spielzeug! Halten Sie das Gerät von Kindern fern.

Bestimmungsgemäße Verwendung

Egal ob im Keller oder in der Werkstatt sorgt die energiesparende LED-Feuchtraumleuchte für optimale Lichtverhältnisse und höchsten Lichtkomfort und fügt sich durch ihr schlichtes Design perfekt in jeden Raum ein. Die LED-Feuchtraumleuchte eignet sich dank IP65 perfekt für Feuchträume aller Art.

Das Gerät wird mit 220...240 V~/ 50 Hz Netzspannung betrieben.

Der Aufbau entspricht der Schutzklasse II und der Schutzart IP65. Geeignet für den Innen- und Außenbereich.

Eine andere Verwendung als angegeben ist nicht zulässig! Änderungen können zur Beschädigung dieses Produktes führen, darüber hinaus ist dies mit Gefahren, wie z.B. Kurzschluss, Brand, elektrischem Schlag etc. verbunden. Für alle Personen- und Sachschäden, die aus nicht bestimmungsgemäßer Verwendung entstehen, ist nicht der Hersteller, sondern der Betreiber verantwortlich.

Bitte beachten Sie, dass Bedien- und/oder Anschlussfehler außerhalb unseres Einflussbereiches liegen. Verständlicherweise können wir für Schäden, die daraus entstehen, keinerlei Haftung übernehmen.

Symbolerklärung



Das Symbol mit dem Ausrufezeichen im Dreieck weist auf wichtige Hinweise in dieser Bedienungsanleitung hin, die unbedingt zu beachten sind. Des Weiteren wenn Gefahr für Ihre Gesundheit besteht, z.B. durch elektrischen Schlag.



Nicht dimmbar!



Schutzklasse II

Lieferumfang

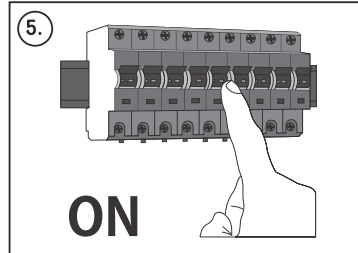
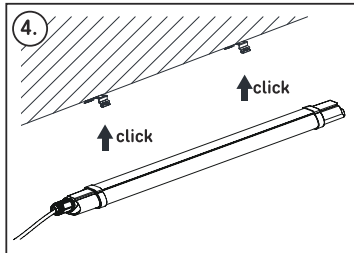
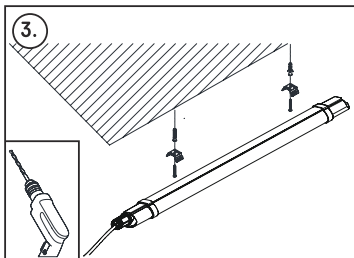
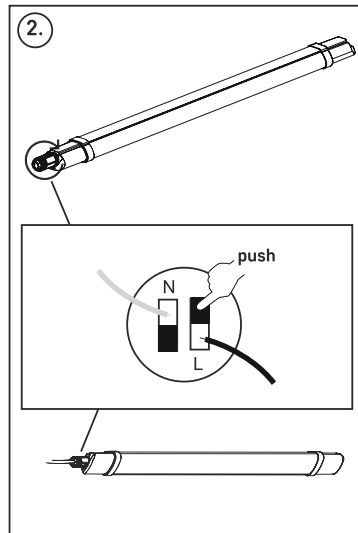
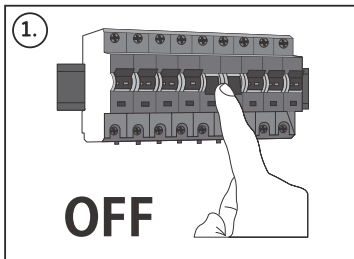
- 1x LED-Feuchtraumleuchte
- Montagematerial
- Anleitung

Montage und Inbetriebnahme



Beachten Sie bei der Montage und Installation die Sicherheitshinweise!

1. Schalten Sie vor der Installation die Sicherung aus und sichern diese vor unberechtigtem Wiedereinschalten.
2. Schrauben Sie die Kabelverschraubung am Ende der Leuchte ab. Verbinden Sie nun die 2-polige Netzuleitung mit der Anschlussklemme (L = Phase, N = Neutraleiter), siehe Abbildung 2. Bringen Sie anschließend die Kabelverschraubung wieder an.
3. Bohren Sie die Löcher an der gewünschten Stelle und montieren Sie die mitgelieferten Halterungen mit Hilfe der Schrauben und Dübel an die Wand/Decke, siehe Abbildung 3.
4. Sobald die Halterungen an der Wand/Decke montiert wurden, kann die Leuchte einfach in die Halterungen hineingeclipst werden, siehe Abbildung 4.
5. Schalten Sie die Sicherung anschließend wieder ein, um die Leuchte in Betrieb zu nehmen.



Pflege und Wartung

- Schalten Sie die Spannungsquelle ab und lassen Sie die Leuchte vollständig abkühlen.
- Zur Reinigung verwenden Sie ein trockenes, weiches und sauberes Tuch.
- Benutzen Sie auf keinen Fall aggressive Reinigungsmittel, Reinigungsalkohol oder andere chemische Mittel. Dadurch könnte das Gehäuse angegriffen oder die Funktion beeinträchtigt werden.

Technische Daten

Best.Nr.	539 720	539 721	539 722
Modell	FWL9	FWL18	FWL24
Energieeffizienzklasse (A-G)	F	F	F
Gewichteter Energieverbrauch	9 kWh/1000 h	18 kWh/1000 h	24 kWh/1000 h
Betriebsspannung	220...240 V~, 50 Hz	220...240 V~, 50 Hz	220...240 V~, 50 Hz
Leistung	9 W	18 W	24 W
Farbtemperatur	4000 K	4000 K	4000 K
Lichtfarbe	neutralweiß	neutralweiß	neutralweiß
Lichtstrom	900 lm	1830 lm	2500 lm
Lichtausbeute	100 lm/W	102 lm/W	105 lm/W
Dimmbar	nein	nein	nein
Farbwiedergabeindex (CRI)	≥ 80 Ra	≥ 80 Ra	≥ 80 Ra
Abstrahlwinkel	110°	110°	110°
Schutzart	IP65	IP65	IP65
Mittlere Lebensdauer	15.000 Stunden	15.000 Stunden	15.000 Stunden
Verschiebungsfaktor	0,50	0,70	0,70
Betriebstemperatur	-20...+40 °C	-20...+40 °C	-20...+40 °C
Gehäusefarbe	weiß	weiß	weiß
Maße (LxBxH)	618,5x52,8x33,8 mm	1218,5x52,8x33,8 mm	1518,5x52,8x33,8mm

Entsorgung



Elektro- und Elektronikgeräte, die unter das Gesetz "ElektroG" fallen, sind mit nebenstehender Kennzeichnung versehen und dürfen nicht mehr über Restmüll entsorgt, sondern kostenlos bei den kommunalen Sammelstellen z.B. Wertstoffhöfen abgegeben werden. Sie können darüber hinaus Elektro-Altgeräte (unabhängig vom Kauf eines neuen Geräts bei Pollin Electronic), die in keiner Abmessung länger als 25 cm sind, bei der DHL zum Rückversand aufgeben. Hierfür stellen wir Ihnen kostenfrei unter altgeraete.entsorgung@pollin.de oder telefonisch unter + 49 (0) 8403 920

945 ein Rücksendetikett zur Verfügung. Das Altgerät schicken Sie bitte an folgende Adresse: Elektro-Altgeräte, Pollin Electronic GmbH, Service Center, Max-Pollin-Str. 1, 85104 Pförring. Bitte achten Sie auf eine ordnungsgemäße Verpackung des Altgeräts insbesondere bei Lampen (z.B. Gasentladungslampen), so dass ein Zerbrechen möglichst vermieden wird und eine mechanische Verdichtung oder Bruch ausgeschlossen werden kann. Die Annahme von Altgeräten darf abgelehnt werden, wenn aufgrund einer Verunreinigung eine Gefahr für die Gesundheit und Sicherheit von Menschen besteht. Wir sind gesetzlich zur unentgeltlichen Rücknahme von Altgeräten verpflichtet. Dabei muss das Neugerät im Wesentlichen funktionsgleich mit dem Altgerät sein. Die Rücknahmepflicht mit einer kostenlosen Abholung besteht für folgende Kategorien:

- Wärmeüberträger (z.B. Klimageräte, Kühlschränke usw.)
- Bildschirme, Monitore und Geräte, die Bildschirme mit einer Oberfläche von mehr als 100cm² enthalten (z.B. Fernseher, PC-Monitore usw.)
- Geräte bei denen mindestens einer der äußeren Abmessungen mehr als 50 Zentimeter beträgt, sozusagen Großgeräte (z.B. Scooter, Werkzeuge usw.)

Sie können im Bestellvorgang auf den Fax-Bestellkarten und in unserem Webshop folgende Checkbox „Ja, ich beabsichtige bei/nach Auslieferung des neuen Elektro-/Elektronikgeräts ein Altgerät zurückzugeben, das im Wesentlichen funktionsgleich ist.“ auswählen. Wir kümmern uns dann um die Abwicklung und kostenlosen Abholung des Altgeräts. Altbatterien und Akkumulatoren, die nicht vom Altgerät umschlossen sind, sind vor der Abgabe an der Sammelstelle bzw. Rückversand von diesem zu trennen. Für die Löschung personenbezogener Daten haben Sie eigenverantwortlich Sorge zu tragen.

Selbstverständlich unterstützt auch Pollin Electronic als verantwortungsbewusster Hersteller diesen Umweltgedanken.

Wir kennzeichnen alle von uns als Hersteller in Umlauf gebrachten Elektro- und Elektronikgeräte mit der Elektronik-Registrierungsnummer WEEE-Reg.-Nr. DE 56564606.

·||Pollin
Electronic

Diese Bedienungsanleitung ist eine Publikation von Pollin Electronic GmbH, Max-Pollin-Straße 1, 85104 Pförring. Alle Rechte einschließlich Übersetzung vorbehalten. Nachdruck, auch auszugsweise, verboten. Diese Bedienungsanleitung entspricht dem technischen Stand bei Drucklegung. Änderung in Technik und Ausstattung vorbehalten.

© Copyright 2024 by Pollin Electronic GmbH