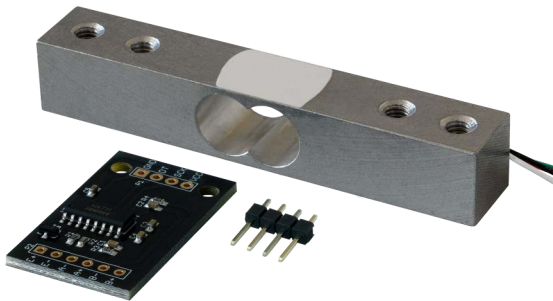


5 KG WÄGEZELLE

mit Verstärkerboard



Mit dieser Wägezelle samt Verstärkerboard, können Sie in Verbindung mit einem Mikrokontroller oder Singleboardcomputer Ihre eigene Waage bauen.

Auf dem Verstärkerboard ist ein HX711 24 bit A/D-Wandler, um das analoge Signal der Wägezelle mit hoher Genauigkeit in ein Gewicht umzurechnen.

Für diesen Wandler gibt es, auf Grund seiner hohen Beliebtheit, eine Vielzahl an Anwendungsbeispielen online zu finden.

HAUPTMERKMALE

| | |
|---------------------------|---|
| Modell | HX711-05 |
| Besonderheit | Integrierter 24 bit A/D-Wandler |
| Messbereich | Bis 5 kg |
| Genauigkeit der Wägezelle | $\pm 0,02\%$ F.S |
| Lieferumfang | Wägezelle, Verstärkerboard, 4 Pin Stiftleiste |

WEITERE SPEZIFIKATIONEN

| | |
|-----------------------|-------------------|
| Versorgungsspannung | 2,6 V ~ 5,25 V |
| Stromverbrauch | < 1,5 mA |
| Schnittstelle | Seriell; 2-Draht |
| Abmessungen PCB | 34,2 x 20 x 3 mm |
| Abmessungen Wägezelle | 75 x 15 x 14,2 mm |
| Kabellänge | ca. 25 cm |
| Gewicht | 33,5 g |

WEITERE DETAILS

| | |
|-----------------|---------------|
| Artikelnummer | SEN-HX711-05 |
| EAN | 4250236822273 |
| Zolltarifnummer | 84239010 |

