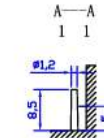
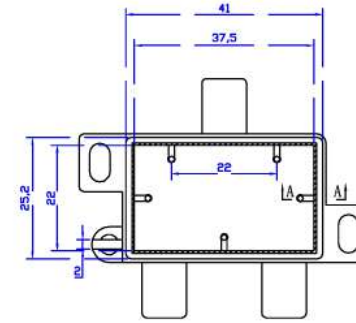
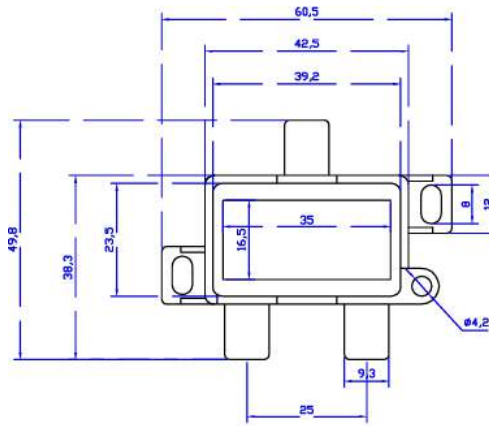


□	QA(dB)	
INSERTION LOSS IN-OUT (ANALOG) □		
950-1750MHz	min. -5.0	
1750-2150MHz	min. -5.0	
2150-2400MHz	min. -5.0	
INSERTION LOSS IN-OUT (DIGITAL) □		
950-1750MHz	min. -5.0	
1750-2150MHz	min. -5.0	
2150-2400MHz	min. -5.0	
ISOLATION OUT(ANALOG)-OUT(DIGITAL) □		
950-1750MHz	min. -20	
1750-2150MHz	min. -20	
2150-2400MHz	min. -20	



- Vorrang-Schalter
- verteilt/schaltet 1 LNB auf 2 SAT-Receiver
- Anschluss von 2 Satelliten-Receivern an einer Koaxialleitung (ein Master und ein Slave Anschluss)
- Master Ausgang:
Receiver (1) angeschlossen und bestimmt LNB Ausgang/Programmumschaltung
- Slave Ausgang:
Receiver (2) angeschlossen und bestimmt bestimmt LNB Ausgang/Programmumschaltung nur wenn Receiver (1) ausgeschaltet/ auf Standby.
- Receiver AUS/Standby festgelegt bei 0 DC!
- RoHS-konform

- Priority Switch
- distributes 1 LNB to 2 SAT Receivers
- connection of 2 SAT Receivers at 1 coax cable (Master/Slave connection)
- Master output:
Receiver (1) connected and control LNB output/program switching
- Slave output:
Receiver (2) connected and control LNB output/program switching only, if the Receiver (1) is switched off/Standby
- Receiver Off/Standby is defined by no DC!
- RoHS compliant

Änderungen

Datum	Name	gez.:	Datum	Name	Bezeichnung	Blatt
		gef.:	09.01.2012	tf	SAT Priority switch (analog/digital)	1
		gepr.:	09.01.2012	tf		
		Norm:			Zeichnungs-Nr.:	von
					51445	

wentronic