

Neu konzipierte Digitale DVB-T Antenne AX-800

zur Anwendung für Innen und Außen

Einleitung:

Diese neu konzipierte speziell entworfene Opticum DVB-T Antenne eignet sich bestens für den Empfang digitaler terrestrischer Signale für zu Hause, Kleingärten/Wohnwagen oder für Unterwegs. Der Satz enthält ein komplettes Wand- oder Mastmontagezubehör. Die Antenne hat ein gegen UV-Strahlen beständiges Gehäuse und sie ist gleichzeitig wasserabweisend, deshalb kann sie innen und außen eingesetzt werden.

Technische Daten:

- Frequenzbereich: 87-108 Mhz, 174-230 Mhz, 470-862 MHz.
- Empfangene Bereiche: FM, VHF, UHF.
- Verstärkung: FM:25dB, VHF:32 dB, UHF:32dB.
- Max. Ausgangsniveau: 100dB μ V

- Impedanz: 75 Ω
- Geräuschpegel: ≤ 3 dB.
- Versorgung: AC/DC Netzteil (DC 12V/50mA)

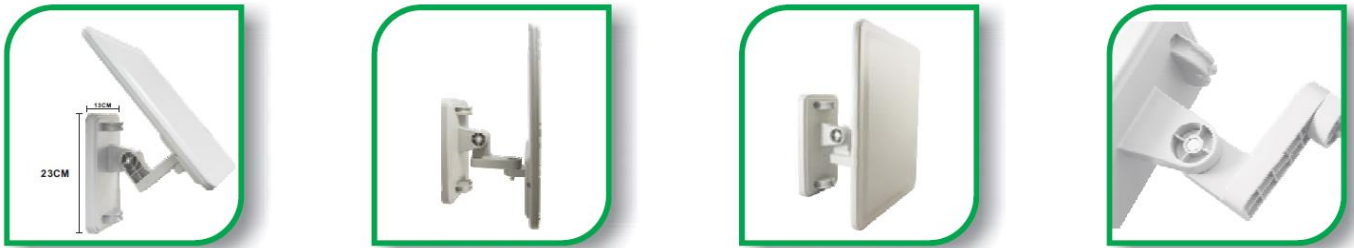
Im Satz ist enthalten:

- Vor dem Beginn der Installation bitte den Satzinhalt prüfen
1. Antenne
 2. Elemente zur Wand- und Mastmontage
 3. Netzteil AC/DC.
 4. Zwischenstecker zum Netzteil DC
 5. Wasserdichte Kappe



Produktmerkmale:

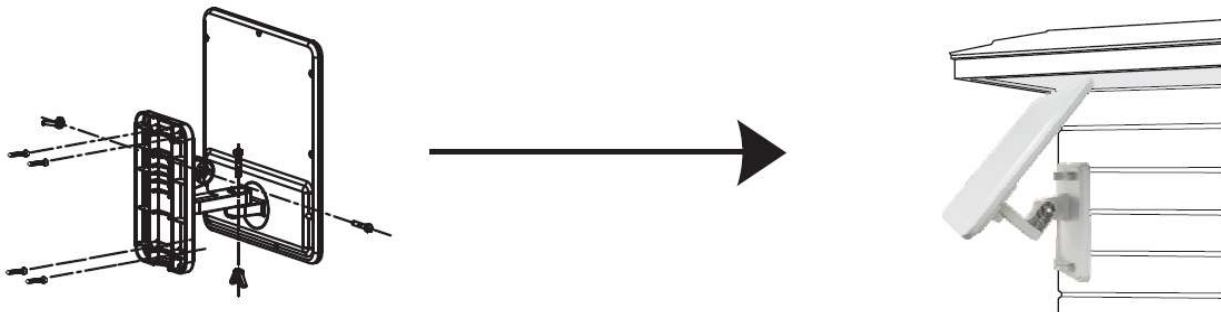
- UV-Strahlen beständig und wasserabweisende Konstruktion
- Antenne zum Digitalempfang des TV-Signals
- Leicht und kompakte Größe sowie einfache Montage
- Eingebauter Verstärker und niedriger Geräuschpegel
- Eingebauter Dipol garantiert einen ausgezeichneten Empfang des Digitalfernsehsignals
- Richtungscharakteristiken gewähren einen ausgezeichneten Empfang in verschiedenen Richtungen
- Kompatibel mit verschiedenen Arten des terrestrischen Signals (DVB-T, ISDB-T, DMB-T / H, ATSC)



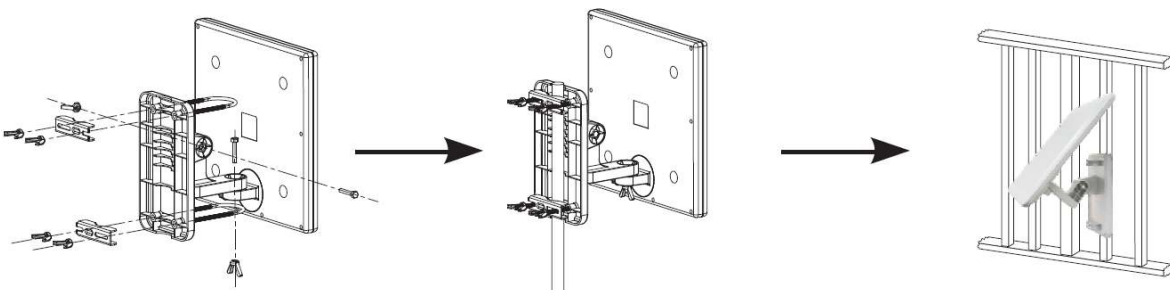
Antennenmontage:

Die Antenne kann Innen und Außen eingesetzt werden. Mit Hilfe des beigelegten Montagezubehörs, kann sie an einer Wand oder an einem Mast montiert werden (siehe Abbildungen).

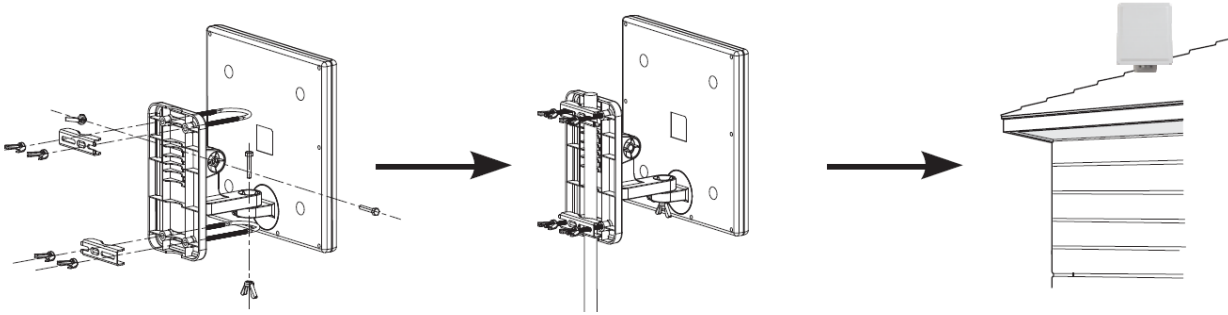
1. Bei der Nutzung der Montageschrauben und der Montageelemente kann die Antenne an der Wand montiert werden.



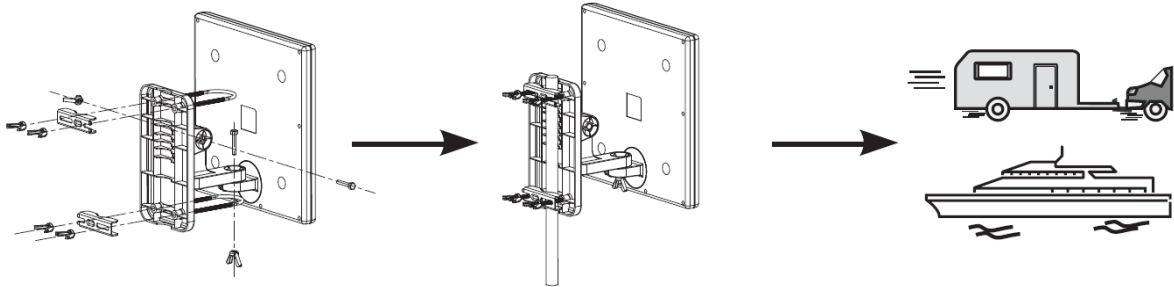
2. Bei der Nutzung der entsprechenden Montageelemente kann die Antenne am Balkongeländer montiert werden.



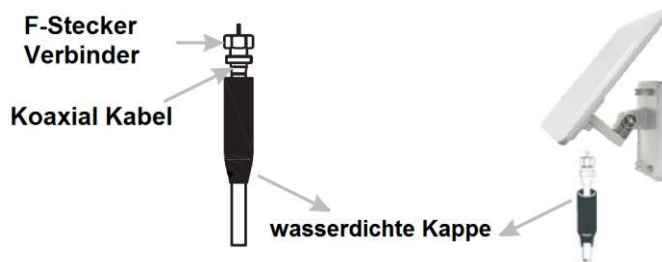
3. Bei der Nutzung der beigefügten Montageelemente kann die Antenne an einem Mast angebracht werden.



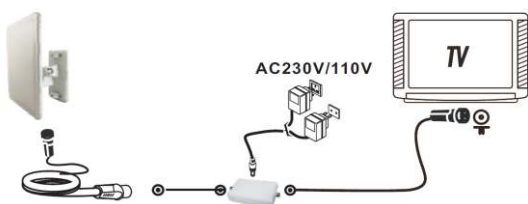
4. Bei der Nutzung der Montageschrauben und der Montageelemente kann die Antenne auch auf Jachten und Wohnwagen eingesetzt werden.



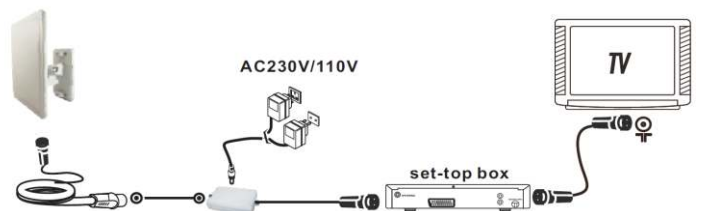
Den männlichen F-Stecker des Koaxial Kabels an dem weiblichen F-Verbinder an der Antenne anschließen und die wasserdichte Kappe anbringen.



Installation: Bei der Antenneninstallation gehen Sie bitte gemäß der Zeichnung A oder B vor.



A: Direkte Verbindung zum Fernseher



B: Verbindung über den DVBT-Receiver

Anmerkung: Die Antenne in der Position justieren, in welcher das beste Fernsehbild erzielt wird und dann die Antenne in der endgültigen Position fixieren. Sorgen Sie dafür, dass das überschüssige Koaxial Kabel ordentlich zusammengewickelt wird um Ihre Sicherheit nicht zu gefährden.

INSTALLATION:

BEMERKUNG: Um einen besseren Empfang zu gewinnen, sollen folgende Voraussetzungen geprüft werden:

1. Die Antenne außer Reichweite von Störungsquellen aufstellen wie Klimaanlage, Liften, Trocknern, Mikrowellenöfen usw.
2. Die Antenne nach Möglichkeit in der Nähe des Fensters aufstellen.
3. Die Antenne so hoch wie möglich installieren, damit so wenig wie möglich Hindernisse zwischen der Antenne und dem Sendemast liegen. Hindernisse senken die Signalqualität.



360° OMNI DIRECTION TV SIGNAL reception