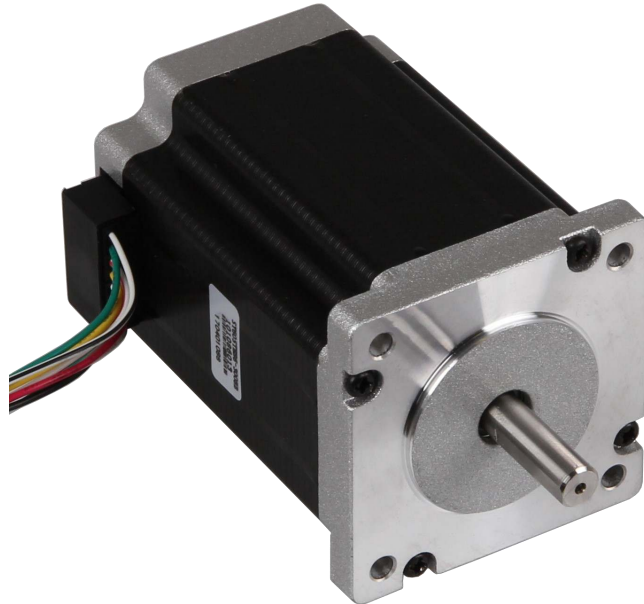


NEMA23-01



Beschreibung

NEMA 23 [SY42STH471684A] - Schrittmotor

Hoch-Drehmoment Hybrid NEMA-23 Schrittmotor

Spezifikationen:

Schrittwinkel: 1.8°

Anzahl der Phasen: 4

Nennspannung: 2.73 V

Nennstrom: 4.2 A

Haltemoment: 3Nm

Kabellänge: 30cm

Doppelwelle:

- primär Durchmesser: 8mm

- sekundär Durchmesser: 6.35mm