

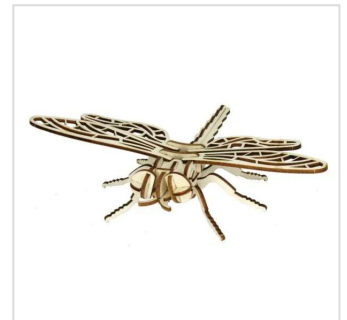


3D Holz Puzzle Libelle

Art.Nr.: 19480

Mit den Bauteilen dieses Holz-Bausatzes lässt sich eine tolle Libelle aufbauen. Die Libelle besteht aus insgesamt 25 hochpräzisen Einzelteilen, die alle per Lasercutter passgenau ausgeschnitten wurden. Die somit entstandene hohe Qualität der Bauteile, sowie die detaillierte Anleitung, sorgen für ein tolles Aufbauergebnis. Und das ganz ohne Kleber und lästiges Nachbearbeiten der Holzteile mit dem Schmirgelpapier.

Die Libelle hat eine Größe von 200 x 55 x 160 mm sorgt für viel Bastelspaß bei großen und kleinen Konstrukteuren. Dank modernster Fertigungstechnik bleibt das erhoffte Erfolgserlebnis nicht aus. So macht Basteln wirklich Spaß. Der Aufbau des Modells gelinkt spielend. Daher eignet sich dieser Bausatz perfekt für Schulen, MINT, Workshops, Geburtstagsfeiern und begeistert jeden Bastler, egal ob jung oder alt. Das sehr schöne Modell eignet sich super als Dekoration und Blickfang.



- Perfekte Passgenauigkeit durch gelaserte Holzteile
- Größe: 200 x 55 x 160 mm
- 25 präzise Einzelteile
- Holzart Pappel
- Detaillierte Anleitung
- Kein Kleben oder Nachbehandeln der Bauteile erforderlich
- Beliebig colorierbar

Schwierigkeitsstufe: mittel

Aufbauzeit: ca. 30 min

Gewicht: ca. 110 g

Altersempfehlung: 8+

WARNHINWEIS!

ACHTUNG! Für Kinder unter 3 Jahren nicht geeignet, Erstickungsgefahr durch verschluckbare Kleinteile. Geeignet ab 8 Jahren.

ANLEITUNG

PREIS:

3,99 EUR

inkl. 19 % MwSt. zzgl. **Versandkosten**



