

SH0118

**Wi-Fi LED-Spot****► Verpackungsinhalt**

Glühbirne x1  
Bedienungsanleitung x1

**► Sicherheitshinweise**

Stellen Sie das Gerät immer auf eine stabile und gerade Fläche. Bei Stürzen kann es beschädigt werden. Setzen Sie das Gerät nicht direktem Sonnenlicht oder hohen Temperaturen aus, da dieses sonst ebenfalls beschädigt werden kann oder sich die Nutzungsdauer verkürzt.

Stellen Sie das Produkt nicht in der Nähe von Wärmequellen wie Heizkörpern oder anderen Wärme erzeugenden Geräten auf.

Setzen Sie das Gerät nicht Regen, Wasser, Nässe oder hoher Luftfeuchtigkeit aus. Stellen Sie es nicht im Badezimmer oder in der Küche neben einem Wasch- oder Spülbecken auf und vermeiden Sie auf alle Fälle direkten Kontakt mit Wasser.

Versuchen Sie nicht das Gerät zu öffnen.

Vergewissern Sie sich, dass der Sockel der Glühbirne zur Fassung der Glühbirne passt.

**Herzlichen Glückwunsch zum Kauf dieses Produkts!**

Lesen Sie die Anweisungen und Warnhinweise in dieser Bedienungsanleitung sorgfältig durch, bevor Sie das Produkt zum ersten Mal verwenden. Bei Nichtbeachtung kann es zu Beschädigungen des Gerätes kommen. Diese Anleitung wurden mit größtmöglicher Sorgfalt und nach bestem Wissen entwickelt - Irrtum und technische Änderungen vorbehalten.



Elektrische und elektronische Geräte dürfen nach der europäischen WEEE-Richtlinie nicht mit dem Hausmüll entsorgt werden. Deren Bestandteile müssen getrennt der Wiederverwertung oder Entsorgung zugeführt werden, weil giftige und gefährliche Bestandteile bei unsachgemäßer Entsorgung die Umwelt nachhaltig schädigen können.

Sie sind als Verbraucher nach dem Elektroggesetz (ElektroG) verpflichtet, elektrische und elektronische Geräte am Ende ihrer Lebensdauer an den Hersteller, die Verkaufsstelle oder an dafür eingerichtete, öffentliche Sammelstellen kostenlos zurückzugeben. Einzelheiten dazu regelt das jeweilige Landesrecht. Das Symbol auf dem Produkt, der Betriebsanleitung oder/und der Verpackung weist auf diese Bestimmungen hin. Mit dieser Art der Stofftrennung, Verwertung und Entsorgung von Altgeräten leisten Sie einen wichtigen Beitrag zum Schutz unserer Umwelt.

Hiermit erklärt die Firma 2direct GmbH, dass sich die Wi-Fi LED-Spot Typ SH0118 in Übereinstimmung mit den grundlegenden Anforderungen und anderen relevanten Vorschriften der Richtlinien 2014/53/EU und 2014/30/EU befindet. Die vollständige Konformitätserklärung finden Sie unter <http://www.2direct.de>

2direct GmbH - Langenstück 5 D-58579 Schalksmühle

## ▲ Einführung



ⓘ Vergewissern Sie sich, dass der Sockel der Glühbirne zur Fassung der Glühbirne passt.

### Wi-Fi

\* Frequenzbereich: 2.412–2.472 MHz

\* Max. Sendeleistung: 49,204 mW

### Bluetooth

\* Frequenzbereich: 2.402–2.480 MHz

\* Max. Sendeleistung: 1,172 mW

## ▲ App-Konfiguration

Um den SH0118 aus der Ferne nutzen zu können, müssen Sie die App "Smart Life" oder "Megos Smart Home" herunterladen und ein Benutzerkonto registrieren. Die Einrichtung und Anzeige kann über Ihr Smartphone oder Tablet erfolgen.



Smart Life

App Store



Google Play Store



Megos Smart Home

App Store

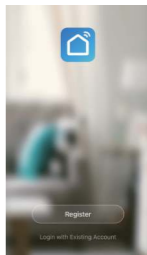


Google Play Store



## ▪ Einrichten des App-Benutzerkontos

- 1 Erstellen Sie ein neues Konto in der App, indem Sie auf "Registrieren" klicken.
- 2 Bitte geben Sie Ihre E-Mail-Adresse oder Telefonnummer ein, mit der Sie sich anmelden möchten.
- 3 Akzeptieren Sie die Servicevereinbarung und die Datenschutzbestimmungen.
- 4 Klicken Sie auf "Weiter", Sie erhalten dann einen Verifizierungscode per E-Mail oder SMS. Sie werden die E-Mail oder SMS sofort erhalten. Sollten Sie die E-Mail nicht erhalten, überprüfen Sie bitte Ihren Spam-Ordner. Sollten Sie die SMS nicht erhalten, überprüfen Sie bitte Ihre registrierte Telefonnummer.
- 5 Geben Sie den Verifizierungscode ein.
- 6 Erstellen Sie ein Passwort, das Sie sich merken können (Buchstaben und Zahlen werden unterstützt).
- 7 Bitte geben Sie einen Namen ein, den Sie frei wählen können (z.B. home). Sie können nun auch den Standort und den Raum, in dem sich Ihr SH0118 befindet, bestimmen.



< Email Mobile Phone Number

### Register by Email

Germany +49 >

Email

Get Verification Code

<

### Enter Verification Code

Verification code has been sent to your email box: jprate101@yahoo.com, Received (55s)

<

### Set Password

Password contains 6 to 20 characters, including letters and digits

Done

Cancel Add Family Done

Family Name Enter family name

Family Location Set location >

Rooms with Smart Devices:

Living Room ✓

Master Bedroom ✓

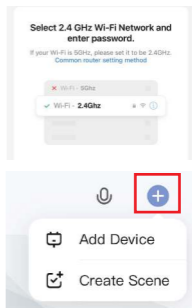
Second Bedroom ✓

## Verbinden Sie SH0118 mit Ihrem Wi-Fi mit Smartphone/Tablet

- 1 Trennen Sie die Stromversorgung, bevor Sie die Glühbirne einbauen.
- 1 Installieren Sie die Glühbirne in einer Glühbirnenfassung. Sie wird mit weißem Licht eingeschaltet, wenn Sie den Strom einschalten.
- 2 Schalten Sie das Bluetooth Ihres Smartphones/ Tablets ein und stellen Sie sicher, dass es mit dem WLAN verbunden ist.
- 3 Die SSID Ihres WLANs wird angezeigt, mit der Sie sich verbinden können. Bitte vergewissern Sie sich, dass Ihr mobiles Gerät mit Ihrem 2,4-GHz-WiFi-Netzwerk verbunden ist.

Bitte geben Sie das Passwort für Ihren Router/AP zu Hause ein.

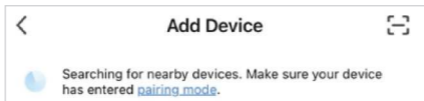
- 1 5 GHz WiFi-Netzwerke werden nicht unterstützt.
- 4 Öffnen Sie nun die App und klicken Sie auf das "+"-Symbol für "Gerät hinzufügen".



- 5 Wählen Sie "Licht" ► "Lichtquelle (Bluetooth+WLAN)".
- 6 Schalten Sie den Strom ein, wenn das Licht nicht blinkt, schalten Sie die Glühbirne ein-aus-ein-aus-ein. Wenn das Licht blinkt, bestätigen Sie es in der App.



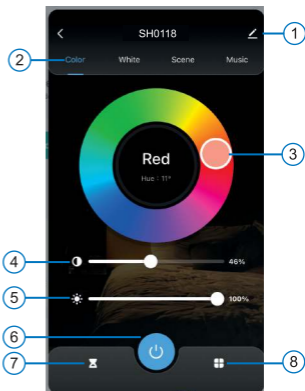
- 1 Es gibt auch eine Funktion zur automatischen Gerätesuche. Schalten Sie einfach die Glühbirne ein und die App sucht nach ihr.



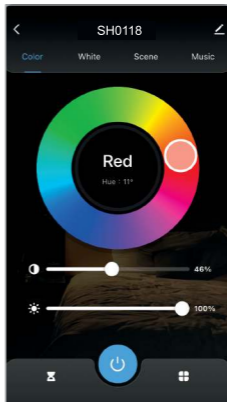
- 7 Befolgen Sie die Anweisungen auf dem Bildschirm, um die Einrichtung abzuschließen.

## ▪ Fernsteuerung über die App

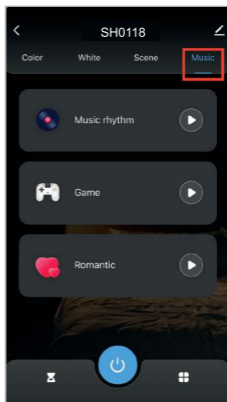
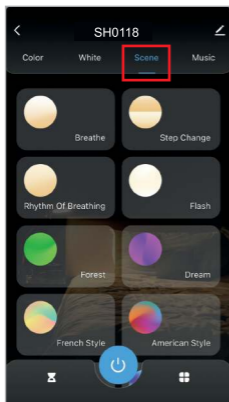
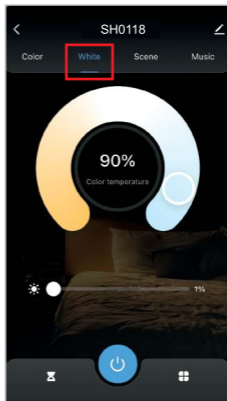
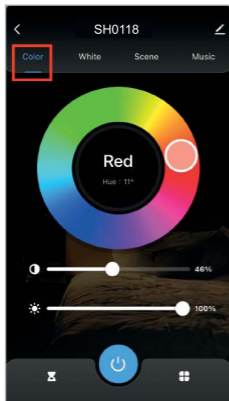
- 1 Ändern Sie den Gerätenamen (SH0118) und prüfen Sie den Netzwerkstatus des Geräts.
- 2 Beleuchtungsmodi: Farbe, Weiß, Szene und Musik.
- 3 Ändern Sie die Beleuchtungsfarbe.
- 4 Passen Sie die Farbschattierungen an.
- 5 Stellen Sie die Farbhelligkeit ein.
- 6 Schalten Sie das Licht ein/aus.
- 7 Timer-Funktion
- 8 Andere Modi: Plan, Standardlicht, Bitte nicht stören.



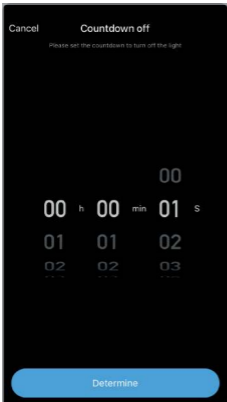
## ▪ Licht ein-/ausschalten



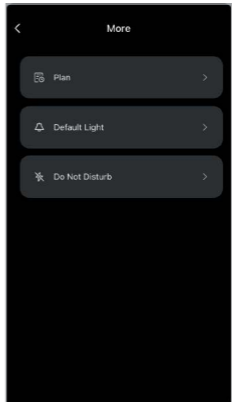
## ■ 4 Beleuchtungsmodi



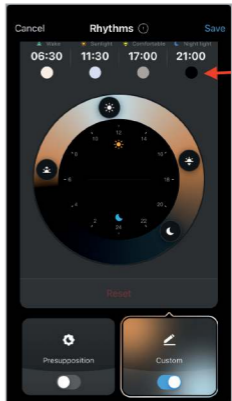
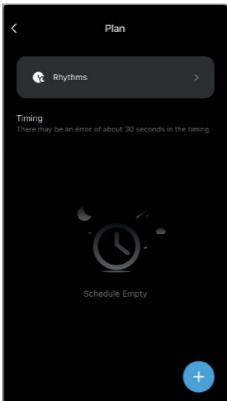
## ▪ Timer-Funktion



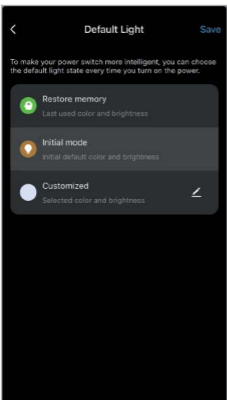
## ▪ Andere Modi



## ▪ Planen



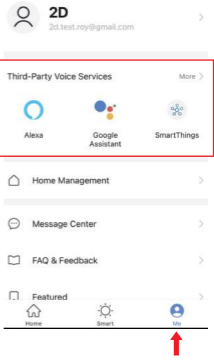
## ▪ Standard Licht



## ▪ Bitte nicht stören-Modus



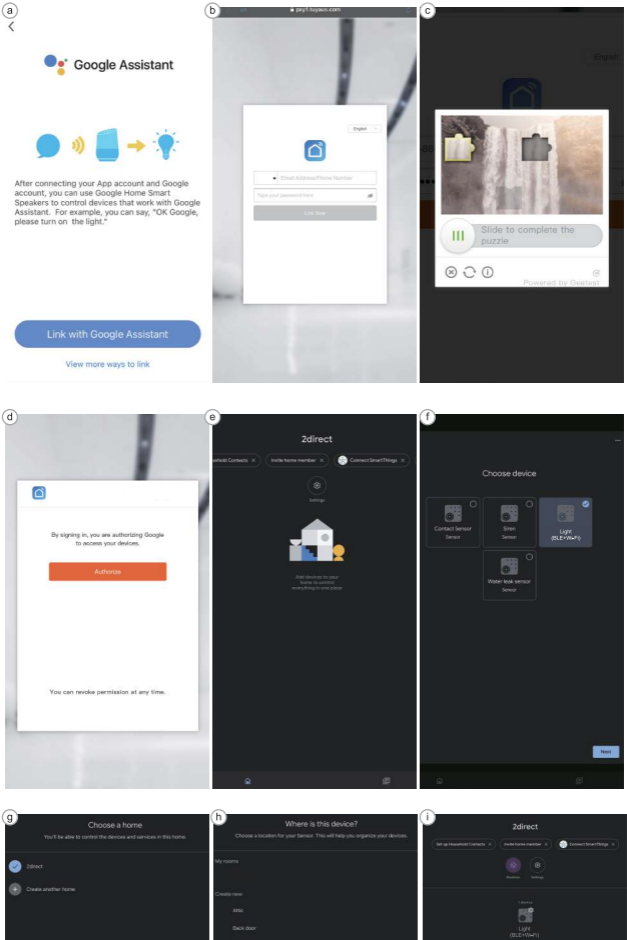
## SH0118 mit Steuerungen von Drittanbietern verknüpfen



① Für die Verwendung mit einem System wie Amazon Alexa, Google Home oder Siri empfehlen wir, dem Produkt einen identifizierbaren Namen zu geben, z.B. Glühbirne.

② Wählen Sie die Steuerung eines Drittanbieters aus, mit der Sie eine Verbindung herstellen möchten, und folgen Sie den Anweisungen in der App.

① Im Folgenden finden Sie ein Beispiel für die Einrichtung mit Google Assistant.





SH0118

# Wi-Fi LED Spot



## ► Package Contents

Light Bulb x1  
User Manual x1

## ► Safety Instructions

Put the device always on a stable and straight surface. It will damage the device if it falls.

Don't place the device into direct sunlight or in places with high temperature. This will damage the device or shorten its average lifespan.

Don't place it near heat sources like radiators or other heat producing devices.

Don't expose the device to water, moisture or high humidity.

Don't place it in the bathroom or the kitchen near a sink. Avoid direct contact with water.

Don't try to open the device.

Make sure the base of the light bulb matches the bulb holder.

## Congratulations on the Purchase of SH0118!

Please read the manual and safety instructions before using the product for the first time. Otherwise damage may result.

Elaborated to the best of our knowledge and with utmost diligence we reserve the right of error and technical modifications.



According to the European WEEE directive, electrical and electronic equipment must not be disposed with consumers waste. Its components must be recycled or disposed apart from each other. Otherwise contaminative and hazardous substances can pollute our environment.

You as a consumer are committed by law to dispose electrical and electronic devices to the producer, the dealer, or public collecting points at the end of the devices lifetime for free. Particulars are regulated in national right. The symbol on the product, in the user's manual, or at the packaging alludes to these terms. With this kind of waste separation, application, and waste disposal of used devices you achieve an important share to environmental protection.



Hereby, the company 2direct GmbH declares that the Wi-Fi LED Spot type SH0118 is in compliance with the essential requirements and other relevant regulations of Directives 2014/53/EU and 2014/30/EU. The complete Declaration of Conformity can be found at <http://www.2direct.de>  
2direct GmbH - Langenstück 5 D-58579 Schalksmühle

## ▲ Introduction



① Make sure the base of the light bulb matches the bulb holder.

### Wi-Fi

- \* Frequency Range: 2,412–2,472 MHz
- \* Max. Transmission Power: 49.204 mW

### Bluetooth

- \* Frequency Range: 2,402–2,480 MHz
- \* Max. Transmission Power: 1.172 mW

## ▲ App Configuration

In order to use SH0118 remotely, you need to download "Smart Life" or "Megos Smart Home" app and register an user account. The setup and viewing can be done from your smartphone or tablet.



Smart Life

App Store



Google Play Store



Megos Smart Home

App Store

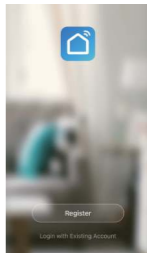


Google Play Store



## ▪ Setting up the App User Account

① Create new account in the app, click on "Register".



② Please enter your email or phone number, which would be your login account.

③ Accept the Service Agreement and Privacy Policy.

④ Press "Continue", you will receive a verification code by email or SMS. You will receive the email or SMS immediately. If you do not receive the email, please check your Spam Folder. If you do not receive the SMS, please check your registered phone number.

⑤ Enter verification code.

⑥ Create a password that you can remember (alphabet and numerical characters are supported).

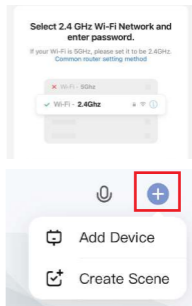
⑦ Please enter a name, which you can choose freely (e.g. home). You can now also determine the location and in which room your SH0118 is located.

## ▪ Connect SH0118 to your Wi-Fi with smartphone/tablet

- ① Disconnect the power supply before the installation of the bulb.
- ① Install the light bulb to a bulb holder, it will be switched on with white light when you turn on the power.
- ② Turn on the Bluetooth of your smartphone/tablet and make sure it connects to the Wi-Fi.
- ③ Your WiFi's SSID will be shown to connect with. Please make sure, your mobile device is connected to your 2.4 GHz WiFi network.

Please key in the password for your router/AP at home.

- ① 5 GHz WiFi networks will not be supported.
- ④ Now open the app and click "+" icon to "Add Device".

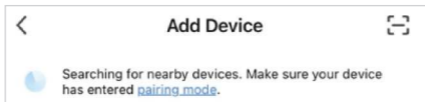


- ⑤ Select "Lighting" ► "Light Source (BLE+Wi-Fi)".
- ⑥ Turn on the power, if the light does not flash, turn the light bulb on-off-on-off-on. If the light flashes, confirm in the app.



Light Source  
(BLE+Wi-Fi)

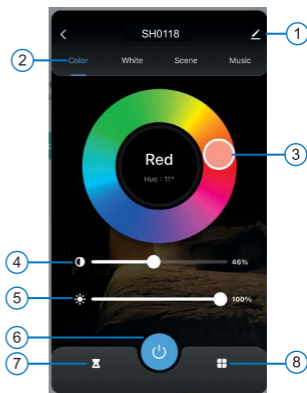
- ① There is also an auto search device function available. Simply turn on the light bulb and the app will search for it.



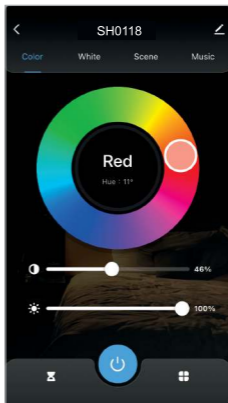
- ⑦ Follow the on-screen instructions to complete the setup.

## ▪ Remote Control From the App

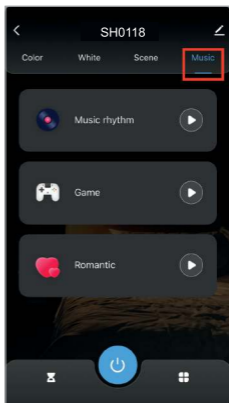
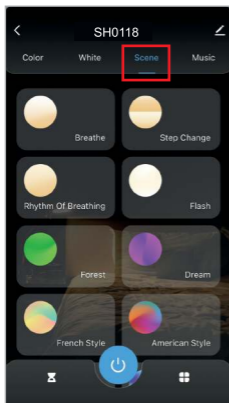
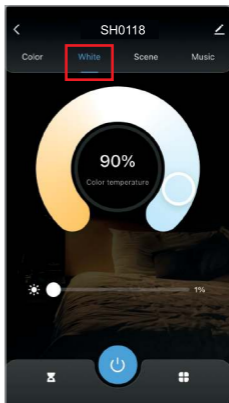
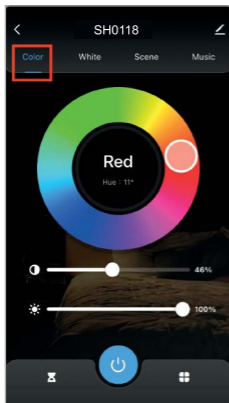
- ① Change the device name (SH0118) and check the device's network status.
- ② Lighting modes: Color, White, Scene and Music.
- ③ Change the lighting color.
- ④ Adjust the color shades.
- ⑤ Adjust the color brightness.
- ⑥ Turn the light on/off.
- ⑦ Timer function
- ⑧ Other modes: Plan, Default light, Do not disturb.



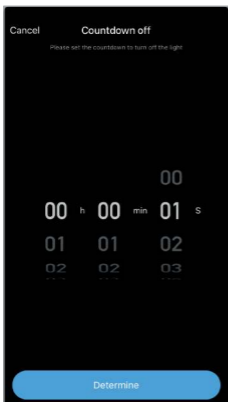
## ▪ Turn ON/OFF Light



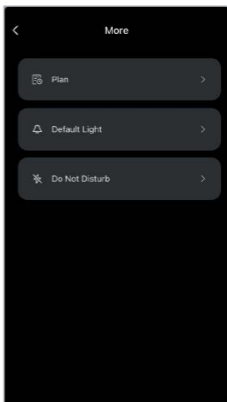
## 4 Lighting Modes



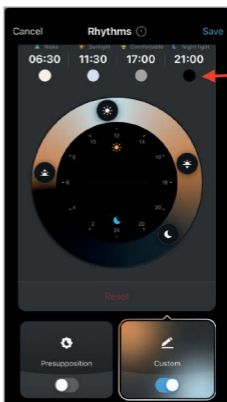
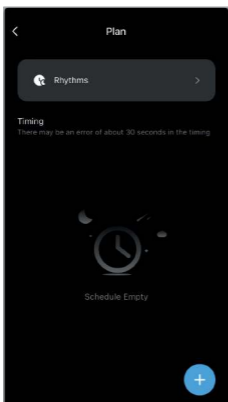
## ▪ Timer Function



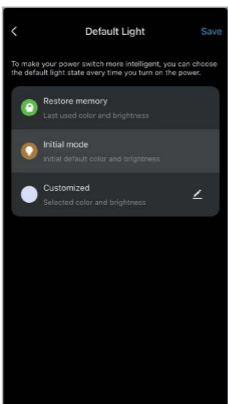
## ▪ Other Modes



## ▪ Plan



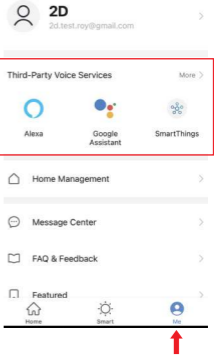
## ▪ Default Light



## ▪ Do Not Disturb Mode



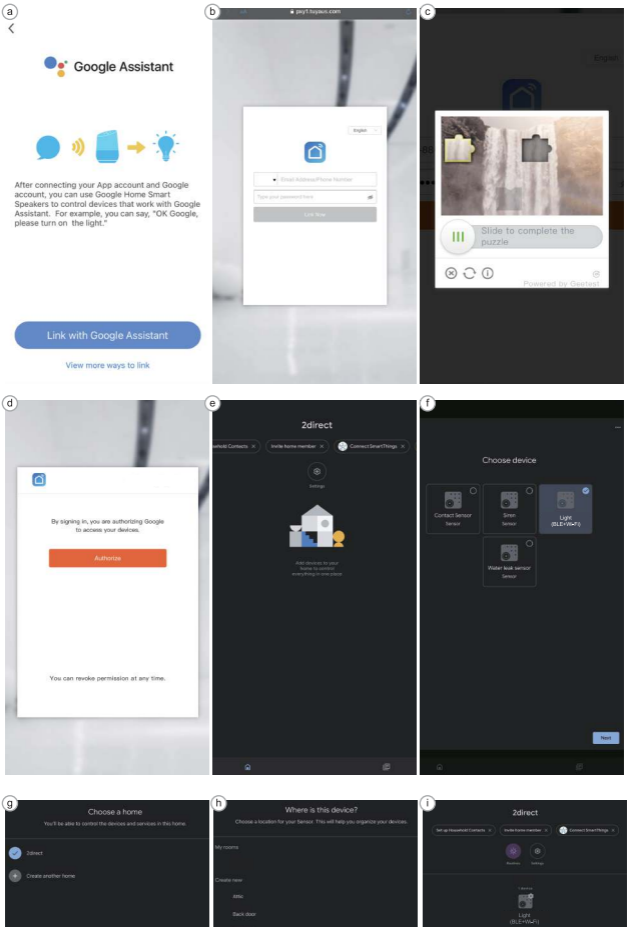
## ▪ Link SH0118 with Third Party Controls



① For the use with a System like Amazon Alexa, Google Home or Siri, we recommend to give the product an identifiable name, e.g. Light Bulb.

② Choose the Third party control you wish to link with, and follow the instructions on the app.

① The following is an example of setting up with Google Assistant.





SH0118

# Wi-Fi LED Spot



## ► Contenidos Del Paquete

- Bombilla x1
- Manual de usuario x1

## ► Instrucciones de seguridad

Coloque el dispositivo siempre en una superficie estable y recta. En caso de caída puede ser dañado. No coloque el dispositivo en la luz del sol directa o en lugares con temperaturas altas. Esto puede dañar el dispositivo o acortar su vida útil promedio.

No lo coloque en un futuro próximo de las fuentes de calor, como radiadores o otras fuentes de calor.

No exponga la unidad a la lluvia, el agua, la humedad o alta humedad.

No lo coloque en el baño o la cocina en la cerca de un fregadero. Evite el contacto directo con agua.

No trate de abrir el dispositivo.

Asegúrate de que la base de la bombilla coincide con el portalámparas.

### Felicitaciones a la compra de LogiLink SH0118!

Por favor, lea el manual de instrucciones de seguridad antes de utilizar el producto por primera vez. De lo contrario el daño puede ser el resultado.



De acuerdo con la directiva europea WEEE, equipos eléctricos y electrónicos no deben desecharse con los residuos de los consumidores. Sus componentes deben ser reciclados o eliminados separados unos de otros. De lo contrario las sustancias contaminante y peligrosa puede contaminar nuestro medio ambiente.

Usted como consumidor se han comprometido por ley a disponer de dispositivos eléctricos y electrónicos para el productor, el distribuidor, o puntos públicos de recogida al final de la vida de los dispositivos de forma gratuita. Datos están reguladas en el derecho nacional. El símbolo en el producto, en el manual del usuario, o en el embalaje hace referencia a estos términos. Con este tipo de separación de residuos, aplicación y eliminación de residuos de aparatos utilizados a lograr una participación importante a la protección del medio ambiente.



Por la presente, la empresa 2direct GmbH declara que el Wi-Fi LED Spot tipo SH0118 cumple con los requisitos esenciales y otras disposiciones relevantes de la Directivas 2014/53/EU y 2014/30/UE. La declaración de conformidad completa se puede encontrar en <http://www.2direct.de>

2direct GmbH - Langenstück 5 D-58579 Schalksmühle

## ▲ Introducción



⚠ Asegúrate de que la base de la bombilla coincide con el portalámparas.

### Wi-Fi

\* Gama de frecuencias: 2.412–2.472 MHz

\* Potencia de transmisión máxima: 49,204 mW

### Bluetooth

\* Gama de frecuencias: 2.402–2.480 MHz

\* Potencia de transmisión máxima: 1,172 mW

## ▲ Configuración de la aplicación

Para utilizar el SH0118 a distancia, es necesario descargar la aplicación "Smart Life" o "Megos Smart Home" y registrar una cuenta de usuario. La configuración y la visualización pueden realizarse desde su smartphone o tableta.



Smart Life

App Store



Google Play Store



Megos Smart Home

App Store

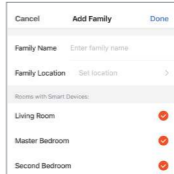
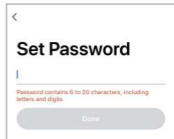
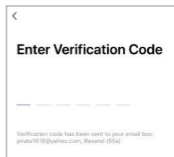
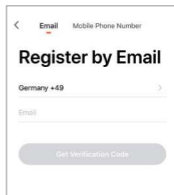
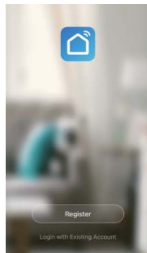


Google Play Store



## ■ Configuración de la cuenta de usuario de la aplicación

- 1 Cree una nueva cuenta en la aplicación, haga clic en "Registro".
- 2 Introduzca su correo electrónico o número de teléfono, que sería su cuenta de acceso.
- 3 Acepte el acuerdo de servicio y la política de privacidad.
- 4 Pulse "Continuar", recibirá un código de verificación por correo electrónico o SMS. Recibirá el correo electrónico o el SMS inmediatamente. Si no recibe el correo electrónico, compruebe su carpeta de correo no deseado. Si no recibe el SMS, compruebe su número de teléfono registrado.
- 5 Introduzca el código de verificación.
- 6 Cree una contraseña que pueda recordar (se admiten caracteres alfabéticos y numéricos).
- 7 Introduzca un nombre, que puede elegir libremente (por ejemplo, casa). Ahora también puede determinar la ubicación y en qué habitación se encuentra su SH0118.

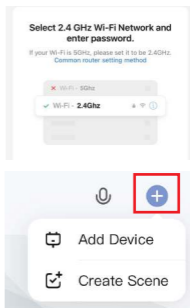


## ▪ Conecta SH0118 a tu Wi-Fi con smartphone/tableta

- ❗ Desconecte la fuente de alimentación antes de instalar la bombilla.
- ① Instala la bombilla en un portalámparas, se encenderá con luz blanca cuando conectes la alimentación.
- ② Enciende el Bluetooth de tu smartphone/tableta y asegúrate de que se conecta al Wi-Fi.
- ③ Se mostrará el SSID de su WiFi para conectarse. Por favor, asegúrese de que su dispositivo móvil está conectado a su red WiFi de 2,4 GHz.

Por favor, introduzca la contraseña de su router/AP en casa.

- ❗ Las redes WiFi de 5 GHz no son compatibles.
- ④ Ahora abre la aplicación y haz clic en el icono "+" para "Añadir dispositivo".

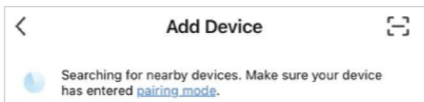


- ⑤ Seleccione "Iluminación" ► "Fuente de luz (BLE+Wi-Fi)".
- ⑥ Encienda la alimentación, si la luz no parpadea, encienda la bombilla. Si la luz parpadea, confírmalo en la app.



Light Source  
(BLE+Wi-Fi)

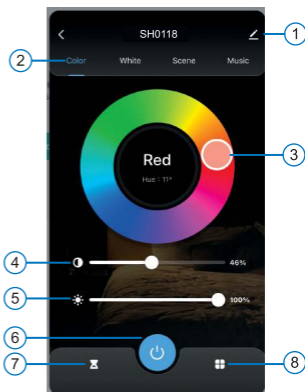
- ❗ También dispone de una función de búsqueda automática de dispositivos. Simplemente enciende la bombilla y la aplicación la buscará.



- ⑦ Siga las instrucciones en pantalla para completar la configuración.

## ▪ Control remoto desde la aplicación

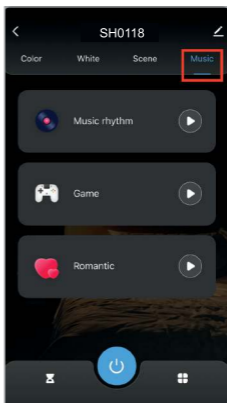
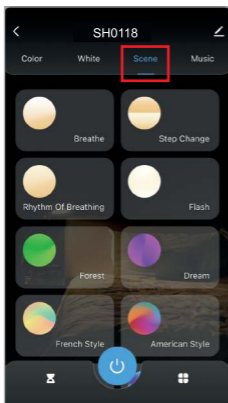
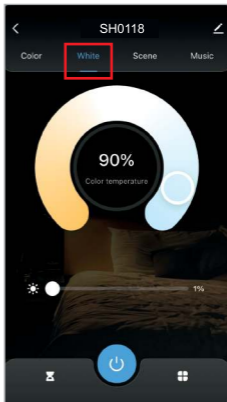
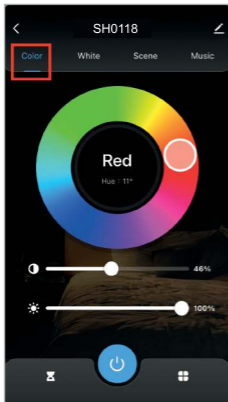
- 1 Cambiar el nombre del dispositivo (SH0118) y comprobar el estado de la red del dispositivo.
- 2 Modos de iluminación: Color, Blanco, Escena y Música.
- 3 Cambia el color de la iluminación.
- 4 Ajusta las tonalidades de color.
- 5 Ajusta el brillo del color.
- 6 Enciende y apaga la luz.
- 7 Función de temporizador.
- 8 Otros modos: Plan, Luz por defecto, No molestar.



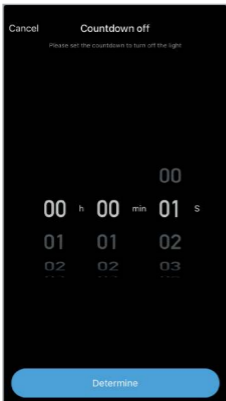
## ▪ Enciende y apaga la luz



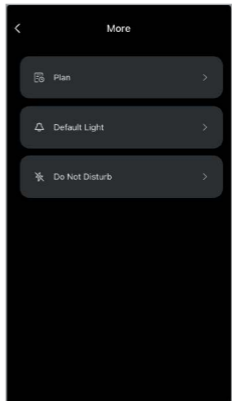
## ▪ 4 modos de iluminación



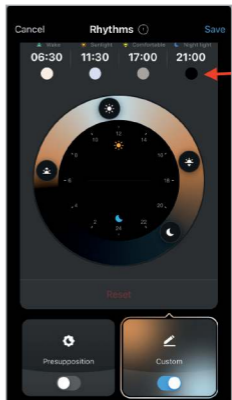
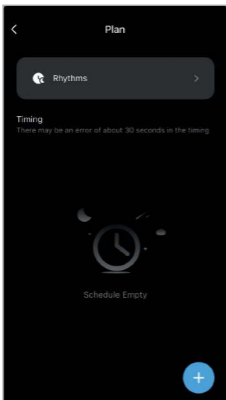
## ▪ Función Temporizador



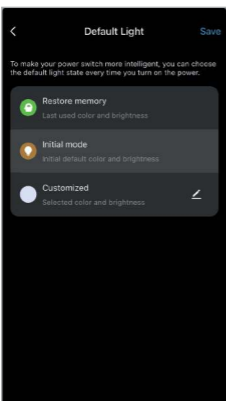
## ▪ Otros Modos



## ▪ Plano



## ▪ Luz por defecto



## ▪ Modo No Molestar



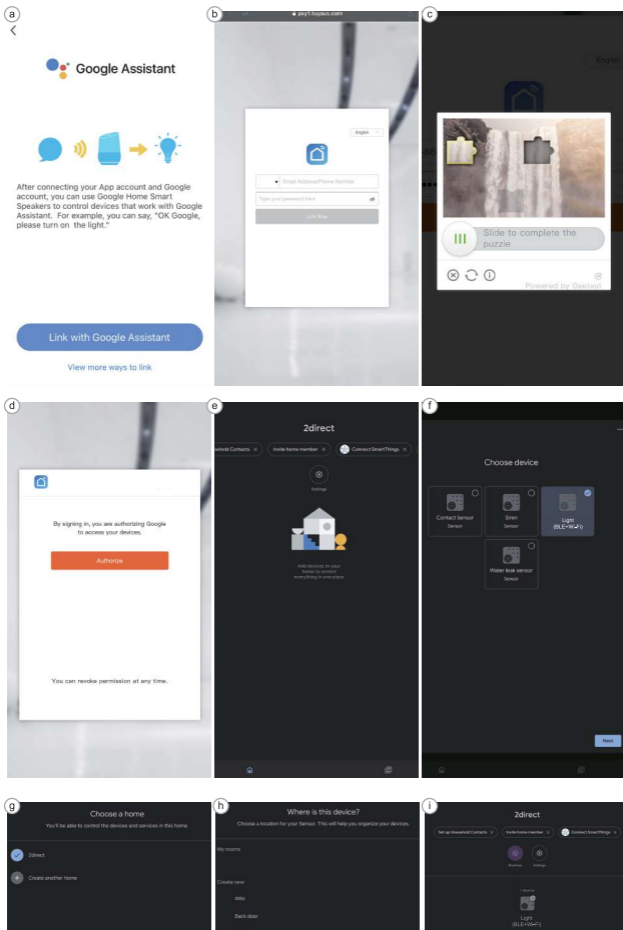
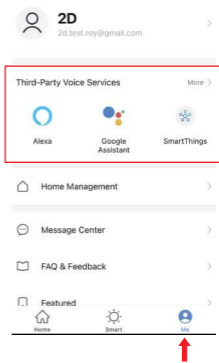
## Vincular el SH0118 con controles de terceros



1 Para el uso con un Sistema como Amazon Alexa, Google Home o Siri, recomendamos dar al producto un nombre identificable, por ejemplo Bombilla.

2 Elija el control de Terceros con el que desea vincularse y siga las instrucciones de la app.

3 A continuación se muestra un ejemplo de configuración con Google Assistant.





SH0118

# Spot LED Wi-Fi



## ► W zestawie

Żarówka – 1 szt.

Instrukcja obsługi – 1 szt.

## ► Instrukcje z zakresu bezpieczeństwa

Urządzenie powinno zawsze stać na stabilnym i płaskim podłożu. Upadek może spowodować uszkodzenie urządzenia.

Nie wystawiać urządzenia na bezpośrednie działanie słońca, ani stawiać w miejscach gdzie narażone byłoby na działanie wysokich temperatur. Wysoka temperatura może spowodować uszkodzenie urządzenia lub znacznie skrócić okres jego użytkowania.

Nie należy pozostawiać urządzenia w pobliżu źródeł ciepła takich jak grzejniki czy wydmychy.

Nie należy wystawiać urządzenia na działanie deszczu, wody, wilgoci ani wilgotnego powietrza.

Nie należy pozostawiać urządzenia w kuchni ani w łazience w pobliżu kranu. Należy unikać bezpośredniego kontaktu z wodą.

Nie otwierać obudowy urządzenia.

Upewnij się, że podstawa żarówki pasuje do oprawki.

### Gratulujemy zakupu urządzenia SH0118!

Przed użyciem należy zapoznać się z instrukcją oraz zasadami bezpiecznego korzystania z urządzenia.

Nieświadome użytkowanie może prowadzić do uszkodzenia urządzenia.



Zgodnie z Dyrektywą WEEE, wyrzucanie urządzeń elektrycznych ani elektronicznych razem z odpadami gospodarstwa domowego jest zabronione. Ich części składowe podlegają recyklicacji lub należy je wyrzucać osobno. W przeciwnym wypadku mogą powodować uwalnianie substancji szkodliwych i niebezpiecznych stanowiących zagrożenie dla środowiska.

Prawo zobowiązuje każdego konsumenta do nieodpłatnego zwracania zużytych i niepotrzebnych urządzeń elektrycznych i elektronicznych do producentów, pośredników sprzedaży lub do punktów zajmujących się utylizacją tego typu odpadów. Szczegółowe warunki regulują przepisy danego kraju. Powyższy symbol umieszczony na produkcie, w instrukcji użytkownika lub na opakowaniu nawiązuje do tego właśnie wymogu. Dzięki właściwej segregacji oraz stosowaniu się do przepisów dotyczących utylizacji odpadów, każdy użytkownik przyczynia się w znaczący sposób do ochrony środowiska.

Spółka 2direct GmbH niniejszym oświadcza, że produkt Spot LED Wi-Fi, nr produktu SH0118 spełnia podstawowe wymagania i stosowne przepisy Dyrektywy 2014/53/EU oraz 2014/30/UE. Całość deklaracji zgodności znajduje się na stronie <http://www.2direct.de>

2direct GmbH - Langenstück 5 D-58579 Schalksmühle

## ▲ Wstęp



⚠ Upewnij się, że podstawa żarówki pasuje do oprawki.

Wi-Fi

\* Zakres częstotliwości: 2.412–2.472 MHz

\* Maks. moc nadawania: 49,204 mW

Bluetooth

\* Zakres częstotliwości: 2.402–2.480 MHz

\* Maks. moc nadawania: 1,172 mW

## ▲ Konfiguracja aplikacji

Aby móc zdalnie korzystać z SH0118, należy pobrać aplikację "Smart Life" lub "Megos Smart Home" i zarejestrować konto użytkownika. Konfiguracja i podgląd mogą być wykonywane za pomocą smartfona lub tabletu.



Smart Life

App Store



Google Play Store



Megos Smart Home

App Store

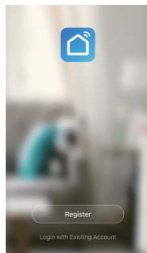


Google Play Store



## ▪ Konfigurowanie konta użytkownika aplikacji

① Utwórz nowe konto w aplikacji, kliknij na "Zarejestruj się".



② Podaj swój adres e-mail lub numer telefonu, który będzie Twoim kontem logowania.

③ Zaakceptuj Umowę o Świadczenie Usług i Politykę Prywatności.

④ Naciśnij "Kontynuuj", otrzymasz kod weryfikacyjny e-mailem lub SMS-em. Otrzymasz wiadomość e-mail lub SMS natychmiast. Jeśli nie otrzymasz wiadomości e-mail, sprawdź folder Spam. Jeśli nie otrzymasz wiadomości SMS, sprawdź swój zarejestrowany numer telefonu.

⑤ Wprowadź kod weryfikacyjny.

⑥ Utwórz hasło, które możesz zapamiętać (obsługiwane są znaki alfabetu i cyfry).

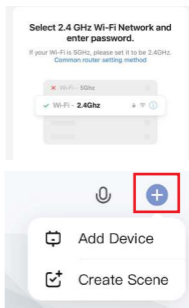
⑦ Wprowadź nazwę, którą możesz wybrać dowolnie (np. dom). Teraz można także określić lokalizację i pomieszczenie, w którym znajduje się SH0118.

## ▪ Podłącz SH0118 do Wi-Fi za pomocą smartfona/tabletu

- 1 Przed instalacją żarówki należy odłączyć zasilanie.
- 1 Zainstaluj żarówkę w oprawce, a po włączeniu zasilania zacznie ona świecić białym światłem.
- 2 Włącz Bluetooth w smartfonie/tablecie i upewnij się, że łączy się on z siecią Wi-Fi.
- 3 Zostanie wyświetlony identyfikator SSID sieci WiFi, z którą można się połączyć. Upewnij się, że Twoje urządzenie mobilne jest podłączone do sieci WiFi 2,4 GHz.

Wpisz hasło do swojego routera/AP w domu.

- 1 Sieci WiFi 5 GHz nie będą obsługiwane.
- 4 Otwórz teraz aplikację i kliknij ikonę "+", aby dodać urządzenie.

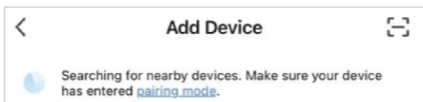


- 5 Wybierz "Oświetlenie" ► "Źródło światła (BLE+Wi-Fi)".
- 6 Włącz zasilanie, jeśli światło nie miga, włącz żarówkę. Jeśli światło miga, potwierdź w aplikacji.



Light Source  
(BLE+Wi-Fi)

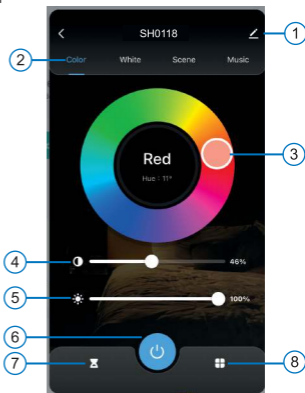
- 1 Dostępna jest również funkcja automatycznego wyszukiwania urządzeń. Wystarczy włączyć żarówkę, a aplikacja ją wyszuka.



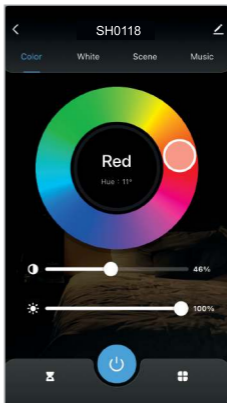
- 7 Postępuj zgodnie z instrukcjami wyświetlanymi na ekranie, aby zakończyć konfigurację.

## ▪ Zdalne sterowanie za pomocą aplikacji

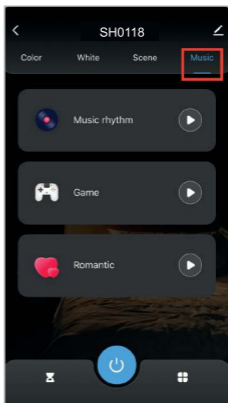
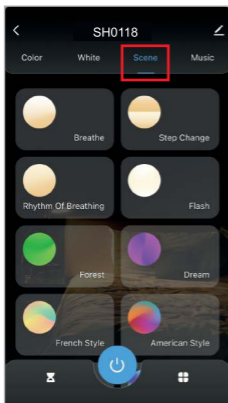
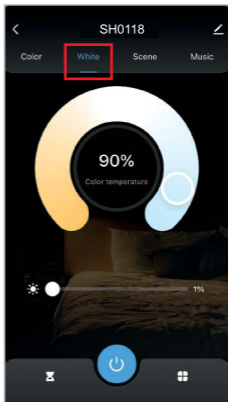
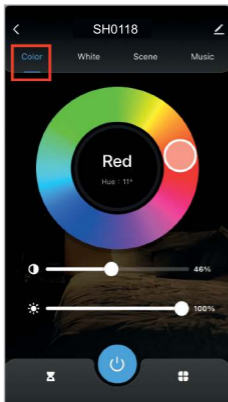
- 1 Zmień nazwę urządzenia (SH0118) i sprawdź stan sieci urządzenia.
- 2 Tryby oświetlenia: Kolor, Biały, Scena i Muzyka.
- 3 Zmiana koloru oświetlenia.
- 4 Regulacja odcieni kolorów.
- 5 Regulacja jasności kolorów.
- 6 Włączanie/wyłączanie światła.
- 7 Funkcja timera
- 8 Inne tryby: Plan, Światło domyślne, Nie przeszkadzać.



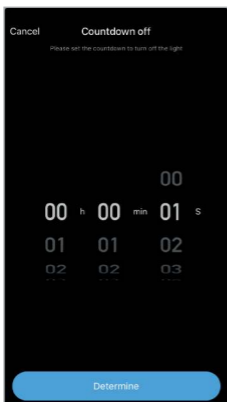
## ▪ Włączanie/wyłączanie światła



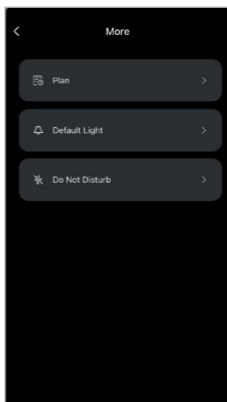
## ▪ 4 tryby oświetlenia



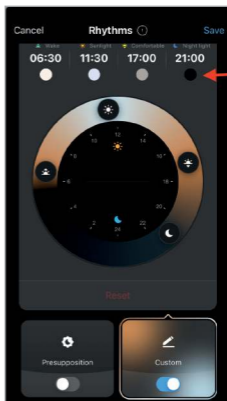
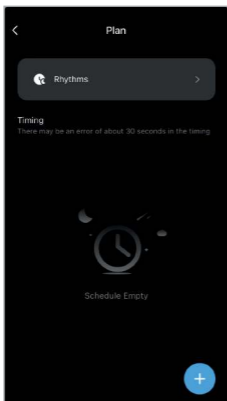
## ▪ Funkcja timera



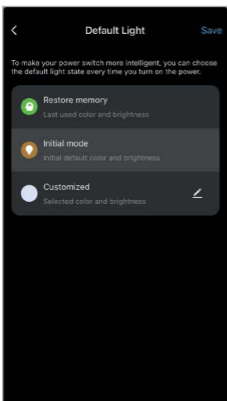
## ▪ Inne tryby



## ▪ Plan



## ▪ Domyślne światło



## ▪ Tryb Nie przeszkadzać



▪ **Połączenie SH0118 z urządzeniami sterującymi innych producentów**

① W przypadku korzystania z systemu takiego jak Amazon Alexa, Google Home lub Siri, zalecamy nadanie produktowi rozpoznawalnej nazwy, np. żarówka.

② Wybierz kontroler innej firmy, z którym chcesz się połączyć, i postępuj zgodnie z instrukcjami w aplikacji.

① Poniżej znajduje się przykład konfiguracji z Asystentem Google.

