

LogiLink®

True Wireless Headset

Art.-Nr.: BT0044



Das Headset bietet ein diskretes und komfortables Hörerlebnis, ohne dass Kabel herunterhängen. Mit der tragbare Ladebox können Sie auch unterwegs das Headset wieder aufladen und müssen so nicht auf Ihren Musikgenuss verzichten!

Features:

- » True Wireless Stereo-Pairing über Bluetooth® 4.2:
Verbinden Sie die Ohrhörer drahtlos mit Ihrem Smartphone
- » Klarer und sauberer Klang mit fortschrittlicher CVC 6.0 Technologie zur aktiven Rauschunterdrückung
- » Mit der Freisprechfunktion verpassen Sie keinen Anruf und erhöhen die Fahrsicherheit.
- » Kann als einzelner Ohrhörer verwendet werden, um ein Ohr für den Verkehr offen zu halten, oder als Paar, um den Stereo-Klang der Musik zu genießen.
- » Kein Kabelgewirr, fühlen Sie die Freiheit und Flexibilität
- » Die Form und der Stabilisator sind so konzipiert, dass sie einen sicheren und bequemen Sitz gewährleisten.
- » Mit einer Reichweite von bis zu 10m im Freien
- » Tragbare Ladebox ideal zum mobilen Laden und sicherem Aufbewahren der Ohrhörer



BT0044



Made in China



RoHS
compliant



* The specifications and pictures are subject to change without notice.
*All trade names referenced are the registered namework of their respective owners.

LogiLink®



True Wireless Headset

Art.-Nr.: BT0044

Spezifikationen:

Bluetooth Standard	Bluetooth 4.2+EDR class 2
Bluetooth Profil	A2DP 1.3, HFP 1.6, HSP 1.2, AVRCP1.6
Rauschunterdrückung	CVC6.0
Reichweite	Bis zu 10m im Freien
Frequenz	2,4 GHz
Funkleistung	Empfangsempfindlichkeit von -90 dBm, Sendeleistung max. 4 dBm
Frequenzgang	20–20.000 Hz
Signal-Rausch-Verhältnis (SNR)	95 dB
Gesamtharmonische Verzerrung (THD)	0,1%
Chipsatz	CSR
Lautsprecher Durchmesser	8 mm
Impedanz	32 Ohm
Empfindlichkeit	42 ±3 dB (bei 1 kHz, 1 Mw)
Batterietyp	65mAh wiederaufladbarer Li-Polymer Akku
Kapazität der Ladebox	300 mA (Headset kann zweimal voll aufgeladen werden)
Ladegerät Adapter Ausgang	DC 5V/0.2A
Ladedauer	2,5 Stunden max.
Wiedergabe	2,5–3 Stunden (als Set)
Standby	Bis zu 100 Stunden (als Set)
Multifunktionstaste	Pairing/Start/Pause/Ruf annehmen/Ruf beenden
LED-Anzeige Status	Rot/Blau
Betriebstemperatur	-10–50°C
Lagertemperatur	-20–60°C
Abmessung	Ladebox: 90 x 40 x 30 mm Kopfhörer: 24 x 30 x 29 mm
Gewicht	1x Kopfhörer: 5g Ladebox + Headset: 45g

Best Connectivity



BT0044



Made in China



RoHS
compliant



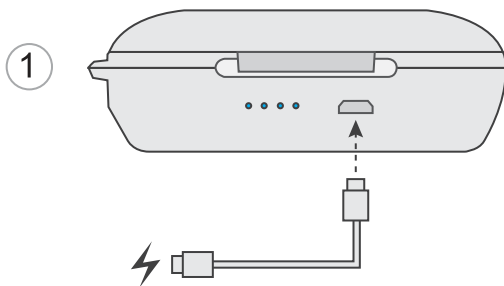
* The specifications and pictures are subject to change without notice.

*All trade names referenced are the registered namework of their respective owners.

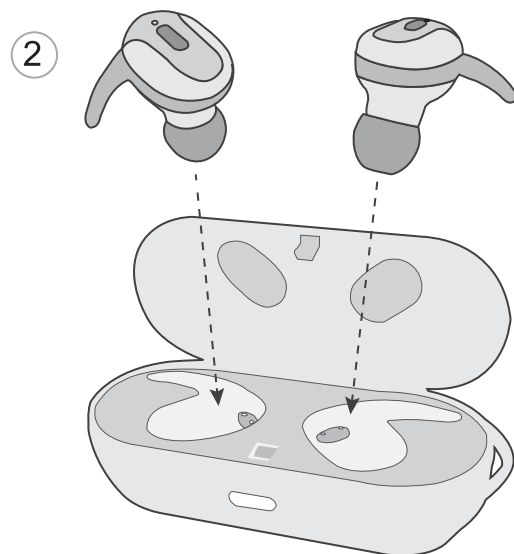
LogiLink®

True Wireless Headset

Art.-Nr.: BT0044



Laden Sie die Ladebox vor dem Ausgehen vollständig auf.



Wenn das Headset keinen Strom mehr hat, laden Sie das Headset in der Ladebox auf, um die Spielzeit zu verlängern.



Verpackungsinhalt:

- » 1x Wireless Headset
- » 1x USB-Ladekabel
- » 1x Ladebox
- » 1x Bedienungsanleitung

Verpackungsinformationen:

- » Maße Einzelverpackung: 185 x 118 x 40 mm
- » Gewicht Einzelverpackung: kg
- » Maße VPE: mm
- » Menge VPE: Stück
- » Gewicht VPE: kg



BT0044



4 052792 044928

Made in China



RoHS
compliant



* The specifications and pictures are subject to change without notice.

*All trade names referenced are the registered namework of their respective owners.

Best Connectivity