

WL0243

Ultra-Fast 1200Mbps 11ac Dual Band WLAN Adapter



► Verpackungsinhalt

WLAN 802.11ac USB Adapter x1
CD x1
Installationsanleitung x1

► Sicherheitshinweise

Stellen Sie das Gerät immer auf eine stabile und gerade Fläche. Bei Stürzen kann es beschädigt werden. Setzen Sie das Gerät nicht direktem Sonnenlicht oder hohen Temperaturen aus, da dieses sonst ebenfalls beschädigt werden kann oder sich die Nutzungsdauer verkürzt.

Stellen Sie das Produkt nicht in der Nähe von Wärmequellen wie Heizkörpern oder anderen Wärme erzeugenden Geräten auf.

Setzen Sie das Gerät nicht Regen, Wasser, Nässe oder hoher Luftfeuchtigkeit aus. Stellen Sie es nicht im Badezimmer oder in der Küche neben einem Wasch- oder Spülbecken auf und vermeiden Sie auf alle Fälle direkten Kontakt mit Wasser.

Versuchen Sie nicht das Gerät zu öffnen.


Bitte fertigen Sie vor der erstmaligen Verwendung unseres Produktes eine Datensicherung an.

Wir haften nicht für den Verlust von Daten, es sei denn, es ist uns Vorsatz oder grobe Fahrlässigkeit vorzuwerfen.

In jedem Falle ist die Haftung bei Datenverlust auf den Aufwand beschränkt, der notwendig ist, um anhand vorhandener Sicherungskopien die verlorenen Daten auf der Anlage des Nutzers wiederherzustellen.

Herzlichen Glückwunsch zum Kauf dieses Produkts!

Lesen Sie die Anweisungen und Warnhinweise in dieser Bedienungsanleitung sorgfältig durch, bevor Sie das Produkt zum ersten Mal verwenden. Bei Nichtbeachtung kann es zu Beschädigungen des Gerätes kommen.

 Elektrische und elektronische Geräte dürfen nach der europäischen WEEE-Richtlinie nicht mit dem Hausmüll entsorgt werden. Deren Bestandteile müssen getrennt der Wiederverwertung oder Entsorgung zugeführt werden, weil giftige und gefährliche Bestandteile bei unsachgemäßer Entsorgung die Umwelt nachhaltig schädigen können.

Sie sind als Verbraucher nach dem Elektroggesetz (ElektroG) verpflichtet, elektrische und elektronische Geräte am Ende ihrer Lebensdauer an den Hersteller, die Verkaufsstelle oder an dafür eingerichtete, öffentliche Sammelstellen kostenlos zurückzugeben. Einzelheiten dazu regelt das jeweilige Landesrecht. Das Symbol auf dem Produkt, der Betriebsanleitung oder/und der Verpackung weist auf diese Bestimmungen hin. Mit dieser Art der Stofftrennung, Verwertung und Entsorgung von Altgeräten leisten Sie einen wichtigen Beitrag zum Schutz unserer Umwelt.

Hiermit erklärt die Firma 2direct GmbH, dass sich die Ultra-Fast 1200Mbps 11ac Dual Band WLAN Adapter typ WL0243 in Übereinstimmung mit den grundlegenden Anforderungen und anderen relevanten Vorschriften der Richtlinien 2014/30/EU und 2014/53/EU befindet. Die vollständige Konformitätserklärung finden Sie unter <http://www.2direct.de>

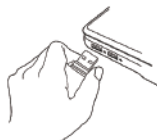
Die auf diesem Gerät aufgespielte Software unterliegt der GNU-GPL (General Public License)

Weitere Informationen finden Sie unter www.2direct.de/gpl.htm

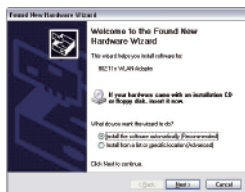
2direct GmbH - Langenstück 5 D-58579 Schalksmühle

▲ Einführung

Beachten Sie bitte folgende Schritte zur Inbetriebnahme des Wireless USB Adapter.



1. Verbinden Sie den USB-adapter mit einem freien USB 3.0 Port Ihres angeschalteten Computers. Der USB-adapter muss ohne Kraftaufwand mit dem USB Port zu verbinden sein. Verwenden Sie keine Gewalt.
2. Sobald der USB-Adapter mit dem Computer verbunden ist, öffnet sich der Hardware Assistent von Windows. Die Meldung von Windows **Neue Hardware gefunden** können Sie mit **Cancel (Abbrechen)** schließen.



3. Legen Sie beiliegende CD in Ihr CD/DVD Laufwerk ein. Bei aktiviertem Autostart erscheint folgendes Fenster. Ansonsten starten Sie das Programm manuell durch Doppelklick auf die **autorun.exe** Datei auf der CD.



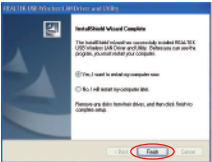
Nur für Windows Vista und 7/8/10

Sofern in Windows Vista und 7/8/10 die Benutzerkontensteuerung (UAC) aktiviert ist, öffnet sich ein Fenster in dem Sie die Installation bestätigen müssen. Um mit der Installation fortzufahren müssen Sie hier „Ja / Erlauben/ Zulassen“ auswählen.

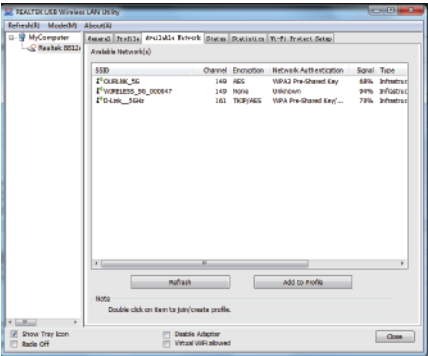
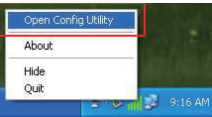
4. Installation Beschreibungen dargestellt.
Klicken **Next**.



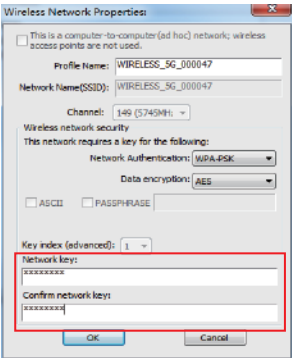
5. Klicken Sie auf **Finish** um Ihren Computer neu zu starten und den Installationsvorgang abzuschließen. Wenn Sie Ihren Computer zu diesem Zeitpunkt nicht neu starten wollen, wählen Sie **Später neu starten** und klicken Sie auf **Finish**.



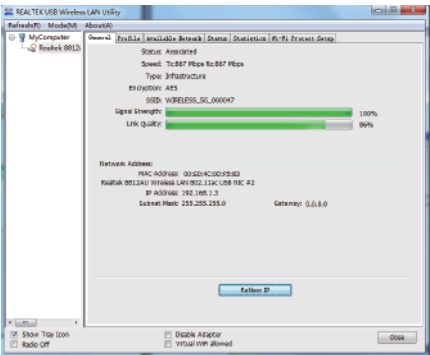
6. Nach Abschluss der Treiberinstallation, klicken Sie auf Adapter-Dienstprogramm von Ihrer Taskleiste oder Programme-Ordner. Klicken Sie auf **Available Networks**, wählen Sie den WLAN-Zugangspunkt Sie möchten, um eine Verbindung und drücken Sie **Add to Profile** -Taste.



7. Sofern zur Verbindung ein Netzwerkschlüssel (Passwort) benötigt wird, so tragen Sie diesen jeweils unter **Netzwerkschlüssel** und **Netzwerkschlüssel bestätigen** ein und klicken Sie abschließend auf **OK**.



8. Erfolgreich angeschlossen. Es wird der Status Bildschirm.



! Informationen zu weitergehenden Einstellungen finden Sie im englischsprachigen Manual auf der CD.

WL0243

Ultra Fast 1200Mbps 11ac Dual Band Wireless Adapter



► Package Contents

WLAN 802.11ac USB Adapter x1
CD x1
Quick Installation Guide x1

► Safety Instructions

Put the device always on a stable and straight surface. It will damage the device if it falls.
Don't place the device into direct sunlight or in places with high temperature. This will damage the device or shorten its average lifespan.
Don't place it near heat sources like radiators or other heat producing devices.
Don't expose the device to water, moisture or high humidity.
Don't place it in the bathroom or the kitchen near a sink. Avoid direct contact with water.
Don't try to open the device.
Prior to the first use of our product make a backup of your data.
In the case of improper use, we are not liable for any loss of data.
In any case, liability for loss of data is limited to the effort that is necessary to restore from existing backup copies.

Congratulations on the Purchase of WL0243!

Please read the manual and safety Instructions before using the product for the first time. Otherwise damage may result.



According to the European WEEE directive, electrical and electronic equipment must not be disposed with consumers waste. Its components must be recycled or disposed apart from each other. Otherwise contaminative and hazardous substances can pollute our environment.

You as a consumer are committed by law to dispose electrical and electronic devices to the producer, the dealer, or public collecting points at the end of the devices lifetime for free. Particulars are regulated in national right. The symbol on the product, in the user's manual, or at the packaging alludes to these terms. With this kind of waste separation, application, and waste disposal of used devices you achieve an important share to environmental protection.



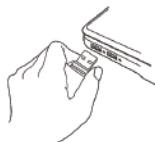
Hereby, the company 2direct GmbH declares that the Ultra Fast 1200Mbps 11ac Dual Band Wireless Adapter type WL0243 is in compliance with the essential requirements and other relevant regulations of Directives 2014/53/EU and 2014/30/EU. The complete Declaration of Conformity can be found at <http://www.2direct.de>

The software used by this device underlies the GNU-GPL (General Public License) You can find further information at www.2direct.de/gpl.htm

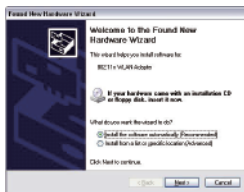
2direct GmbH - Langenstück 5 D-58579 Schalksmühle

▲ Installation

The following instructions will guide you to through the process of installing the Wireless USB Adapter.



1. Insert the USB Adapter into an empty USB 3.0 port of your computer when computer is switched on. Never use force to insert the card, if you feel it's stuck, flip the card over and try again.
2. Once USB dongle connected to computer, Windows will detect that new hardware has been added, and start the "Found New Hardware". Click on "Cancel" to continue.



3. Please insert the AUTORUN CD into your CD-ROM drive. The CD should auto-start, displaying the following window. If it does not start, click on Start-Run and type in CD:\autorun.exe (where CD is the drive letter of your CD-ROM drive.)
Click "Driver Installation".



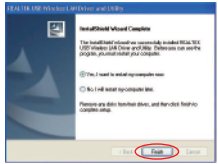
For Windows Vista / 7 / 8 / 10

For Security reasons Windows 7 / 8 / 10 / Vista requires the installer program to have administrator privileges so the new policy called "User Account Control" has been introduced in Windows 7 / 8 / 10 / Vista. If UAC is enabled Windows pops up a window "User Account Control" Windows need your permission to continue. User needs to Click "Yes / Allow" to proceed with the installation.

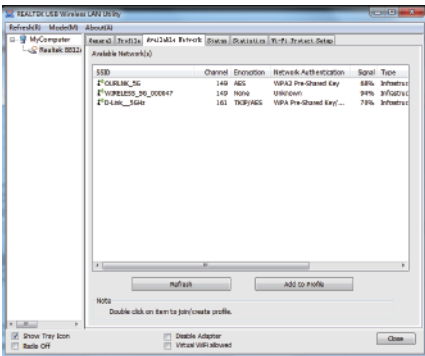
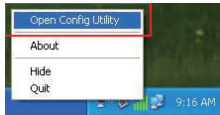
4. Installation descriptions shown.
Click **Next** to continue.



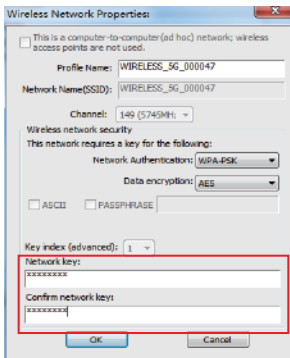
5. Once the installation is finished the computer will be asked to reboot. you can click **Finish** and reboot the computer to finish the installation of driver files.



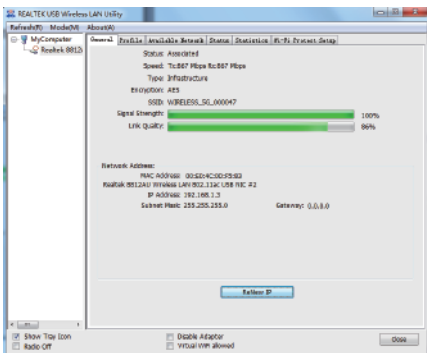
6. After finishing driver installation, click adapter utility from your taskbar or programs folder. Click **available networks**, select the wireless access point you would like to connect and press **Add to Profile** button.



7. Fill in the security information if any requirement, and then click **OK** to connect the wireless network.



8. Connected successfully. It will show the status screen.



WL0243

Ultra Rápido 1200Mbps 11ac Dual Band Wireless Adapter



► Contenidos Del Paquete

WLAN 802.11ac USB Adapter x1
CD x1
Guía Rápida de Usuario x1

► Instrucciones de seguridad

Coloque el dispositivo siempre en una superficie estable y recta. En caso de caída puede ser dañado. No coloque el dispositivo en la luz del sol directa o en lugares con temperaturas altas. Esto puede dañar el dispositivo o acortar su vida útil promedio.

No lo coloque en un futuro próximo de las fuentes de calor, como radiadores o otras fuentes de calor. No exponga la unidad a la lluvia, el agua, la humedad o alta humedad.

No lo coloque en el baño o la cocina en la cerca de un fregadero. Evite el contacto directo con agua. No trate de abrir el dispositivo.

Antes de la primera utilización de nuestro producto una copia de seguridad de sus datos.

Nos no hacemos responsables de cualquier pérdida de datos, a menos que usted nos puede acusar intención o negligencia grave.

En cualquier caso, la responsabilidad por la pérdida de datos se limite al esfuerzo que sea necesario para restaurar a partir de copias de seguridad existentes.

Felicitaciones a la compra de LogiLink WL0243!

Por favor, lea el manual de instrucciones de seguridad antes de utilizar el producto por primera vez. De lo contrario el daño puede ser el resultado.



De acuerdo con la directiva europea WEEE, equipos eléctricos y electrónicos no deben desecharse con los residuos a los consumidores. Sus componentes deben ser reciclados o eliminados separados unos de otros. De lo contrario las sustancias contaminante y peligrosa puede contaminar nuestro medio ambiente.

Usted como consumidor se han comprometido por ley a disponer de dispositivos eléctricos y electrónicos para el productor, el distribuidor, o puntos públicos de recogida al final de la vida de los dispositivos de forma gratuita. Datos están reguladas en el derecho nacional. El símbolo en el producto, en el manual del usuario, o en el embalaje hace referencia a estos términos. Con este tipo de separación de residuos, aplicación y eliminación de residuos de aparatos utilizados a lograr una participación importante a la protección del medio ambiente.



Por la presente, la empresa 2direct GmbH declara que el Ultra Rápido 1200Mbps 11ac Dual Band Wireless Adapter tipo WL0243 cumple con los requisitos esenciales y otras disposiciones relevantes de la Directivas 2014/53/UE y 2014/30/UE. La declaración de conformidad completa se puede encontrar en <http://www.2direct.de>

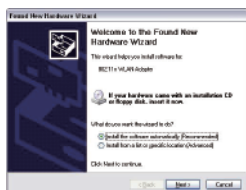
2direct GmbH - Langenstück 5 D-58579 Schalksmühle

▲ Introducción

Las instrucciones siguientes le guiarán a través del proceso de instalación del adaptador USB inalámbrico.



1. Inserte el Adaptador USB Wireless en un bidón de puerto USB 3.0 del ordenador cuando el ordenador está encendido. Nunca usar la fuerza para insertar la tarjeta, si usted siente que es atrapado, voltee la tarjeta y vuelva a intentarlo.
2. Una vez dongle USB conectado al ordenador, Windows detectará el nuevo hardware que se ha agregado, e iniciará el **Nuevo hardware encontrado**. Haga clic en **Cancelar** para continuar.



3. Por favor inserte el CD en la unidad de ejecución automática de CD-ROM. El CD debería de inicio automático, que muestra la siguiente ventana. Si no se inicia, haga clic en Inicio-Ejecutar y escribir en el CD: \autorun.exe (donde CD es la letra de su unidad de CD-ROM.) Haga clic en **Instalación del controlador**.



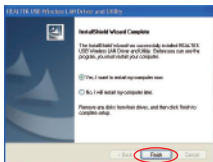
Para Windows 7 / 8 / 10 / Vista usuario sólo

Por razones de seguridad de Windows 7 / 8 / 10 / Vista requiere el programa de instalación para tener privilegios de administrador por lo que la nueva política llamada **"User Account Control"** se ha introducido en Windows 7 / 8 / 10 / Vista. Si UAC está habilitado Windows abrirá una ventana **"User Account Control"** Windows necesita su permiso para continuar. Necesidades de los usuarios hacer clic en **"Sí / Permitir"** para continuar con la instalación.

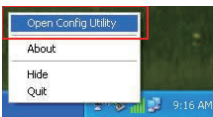
4. Haga clic en **Siguiente** para continuar.



5. Haga clic en **Finalizar** para reiniciar el equipo para completar el procedimiento de instalación. Si no desea reiniciar el equipo ahora, seleccione **No, voy a reiniciar mi ordenador tarde y haga clic en Finalizar**. Tenga en cuenta que usted tiene que reiniciar su computadora antes de poder utilizar su nuevo Adaptador USB Wireless.

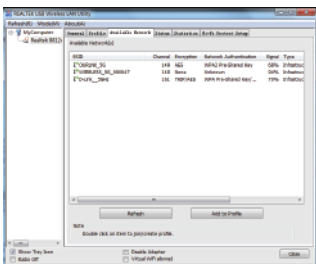


6. Después de la instalación está completa, utilidad de configuración inalámbrica se mostrará en el escritorio de su ordenador de forma automática. También verá un icono en la esquina inferior derecha de su sistema de Windows. Puede hacer clic en el icono de botón derecho del ratón y seleccione la utilidad de configuración que desea utilizar.

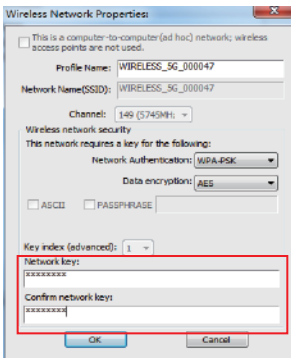


Utilidad inalámbrica aparecerá. Haga clic en "red disponible" ficha para buscar puntos de acceso inalámbrico cercano.

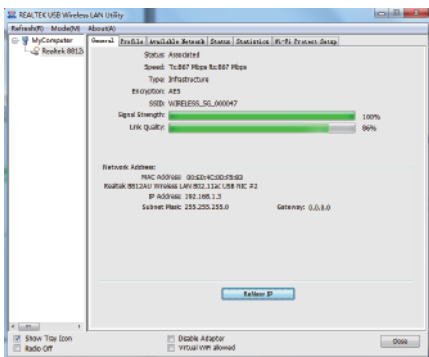
Por favor seleccione el punto de acceso que desea conectarse ya continuación, haga doble clic sobre ella o haga clic en "Añadir a perfil".



7. Si una contraseña es necesario para acceder al punto de acceso inalámbrico, por favor ingrese en **clave de red**.



8. Conectado con éxito. Se mostrará la pantalla de estado.



❗ Para la configuración avanzada y otras características de este adaptador USB Wireless N, por favor consulte el manual de usuario incluido en el CD-ROM suministrado.

WL0243

Ultra-Fast 1200Mbps 11ac Dwupasmowa karta sieciowa



► W zestawie

WLAN 802.11ac USB Adapter – 1szt.
Płyta CD – 1 szt.
Instrukcja instalacji – 1szt.

► Instrukcje z zakresu bezpieczeństwa

Urządzenie powinno zawsze stać na stabilnym i płaskim podłożu. Upadek może spowodować uszkodzenie urządzenia. Nie wystawiać urządzenia na bezpośrednie działanie słońca, ani stawiać w miejscach gdzie narażone byłoby na działanie wysokich temperatur. Wysoka temperatura może spowodować uszkodzenie urządzenia lub znacznie skrócić okres jego użytkowania.

Nie należy pozostawiać urządzenia w pobliżu źródeł ciepła takich jak grzejniki czy wydmychy.

Nie należy wystawiać urządzenia na działanie deszczu, wody, wilgoci ani wilgotnego powietrza.

Nie należy pozostawiać urządzenia w kuchni ani w łazience w pobliżu kranu. Należy unikać bezpośredniego kontaktu z wodą.

Nie otwierać obudowy urządzenia.

Przed rozpoczęciem korzystania z urządzenia zaleca się wykonanie zapasowej kopii danych.

Nie odpowiadamy za utratę danych o ile użytkownik nie wykazałby podstaw oskarżenia nas o celowy zamiar lub poważne zaniedbanie.

W każdym takim przypadku odpowiedzialność na utratę danych jest ograniczona do podjęcia niezbędnych działań w celu próby odzyskania danych z istniejących plików zapasowych.

Gratulujemy zakupu urządzenia WL0243!

Przed użyciem należy zapoznać się z instrukcją oraz zasadami bezpiecznego korzystania z urządzenia. Nieświadome użytkowanie może prowadzić do uszkodzenia urządzenia.



Zgodnie z Dyrektywą WEEE, wyrzucanie urządzeń elektrycznych ani elektronicznych razem z odpadami gospodarstwa domowego jest zabronione. Ich części składowe podlegają recykalizacji lub należy je wyrzucać osobno. W przeciwnym wypadku mogą powodować uwalnianie substancji szkodliwych i niebezpiecznych stanowiących zagrożenie dla środowiska.

Prawo zobowiązuje każdego konsumenta do nieodpłatnego zwracania zużytych i niepotrzebnych urządzeń elektrycznych i elektronicznych do producentów, pośredników sprzedaży lub do punktów zajmujących się utylizacją tego typu odpadów. Szczegółowe warunki regulują przepisy danego kraju. Powyższy symbol umieszczony na produkcie, w instrukcji użytkownika lub na opakowaniu nawiązuje to tego właśnie wymogu. Dzięki właściwej segregacji oraz stosowaniu się do przepisów dotyczących utylizacji odpadów, każdy użytkownik przyczynia się w znaczący sposób do ochrony środowiska.

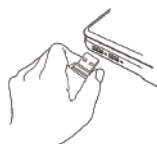


Spółka 2direct GmbH niniejszym oświadcza, że produkt stacja dokująca Ultra-Fast 1200Mbps 11ac Dwupasmowa karta sieciowa, nr produktu WL0243 spełnia podstawowe wymagania i stosowne przepisy Dyrektywy 2014/53/UE oraz 2014/30/UE. Całość deklaracji zgodności znajduje się na stronie <http://www.2direct.de>

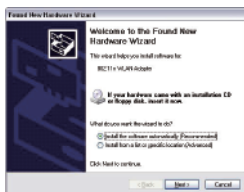
2direct GmbH - Langenstück 5 D-58579 Schalksmühle

▲ Informacje ogólne

Poniższa instrukcja przedstawia krok po kroku proces instalacji adaptera USB do sieci bezprzewodowej.



1. Włóż adapter USB do pustego portu USB 3.0 w komputerze gdy komputer jest włączony. Nigdy nie stosuj siły do włożenia karty, jeśli poczujesz opór wyjmij kartę, obróć i spróbuj ponownie.
2. Po podłączeniu końcówki USB do komputera, system Windows automatycznie wykryje podłączone nowe urządzenie i rozpocznie automatycznie postępowanie po komunikacie **Wykryto nowe urządzenie**. Aby kontynuować należy kliknąć na przycisk **Anuluj**.



3. Włożyć płytę CD na napęd. Płyta powinna uruchomić się automatycznie wyświetlając następujące okno. Jeśli płyta nie została automatycznie uruchomiona, należy kliknąć na plik Start-Run i wpisać CD:\autorun.exe (w miejsce CD w powyższym przykładzie należy wpisać odpowiednią literę którą w komputerze użytkownika oznaczony jest napęd CD). Kliknąć na Driver Installation (Instalacja sterowników).



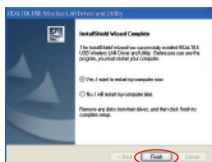
Wyłącznie dla Windows 7 / 8 / 10 / Vista

Ze względów bezpieczeństwa, Windows 7/8/10 oraz Vista wymaga by instalator miał przywileje administratora dlatego w systemach Windows 7/8/Vista wprowadzono nową politykę o nazwie „Kontrola konta użytkownika”. Jeśli Kontrola konta użytkownika jest włączona, system wyświetla komunikat w oknie opisanym jako Kontrola konta użytkownika i wymaga wciśnięcia przycisku Kontynuuj jako pozwolenia do przejścia do dalszej części procesu instalacji.

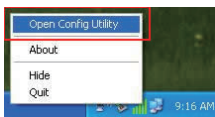
4. Kliknąć na **Next/ Dalej** by kontynuować.



5. Po zakończeniu instalacji należy kliknąć na **Finish (Zakończ)**, a następnie wyłączyć i ponownie uruchomić komputer. Jeśli użytkownik nie chce w tym momencie wyłączać i ponownie włączać komputera, należy zaznaczyć **No, I will restart my computer later. i kliknąć na Finish (Zakończ)**. Należy pamiętać, że przed przystąpieniem do korzystania z adaptera USB sieci bezprzewodowej, konieczne jest zrestartowanie komputera.

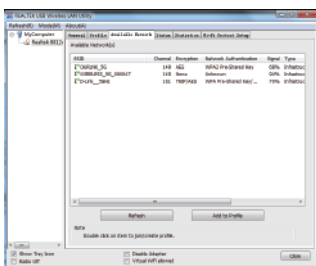


6. Po zakończeniu instalacji narzędzie do konfiguracji połączeń bezprzewodowych wyświetli się automatycznie w postaci ikony na pulpicie. Ponadto pojawi się ikona w prawym dolnym rogu, na pasku zadań systemu Windows. Aby wybrać wymaganą usługę należy kliknąć prawym przyciskiem myszy na tę ikonę.

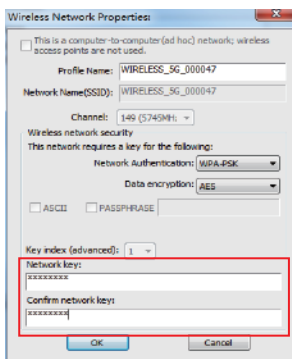


Pojawi się usługa bezprzewodowa. Należy kliknąć na zakładkę **Available Network (Dostępne sieci)** by wyszukać sieci bezprzewodowe w najbliższym otoczeniu.

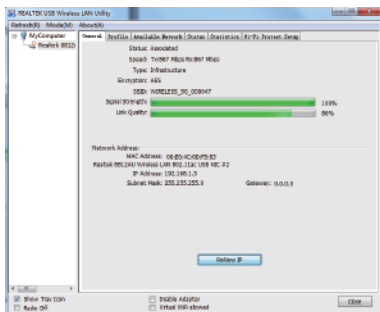
Wybrać punkt dostępowy do którego użytkownik chce się połączyć i dwukrotnie kliknąć na tę pozycję lub kliknąć na **Add to Profile (Dodaj Profil)**.



7. Jeśli wymagane jest hasło by móc korzystać z punktu dostępowego, należy wpisać **Network key (klucz sieciowy)**.



8. Połączenie nawiązane. To pokaże ekran stanu.



! Informacje dotyczące zaawansowanych ustawień i innych cech adaptera USB sieci bezprzewodowej w technologii N, znajdują się w instrukcji obsługi na załączonym CD-ROMie.