



Bestellbezeichnung

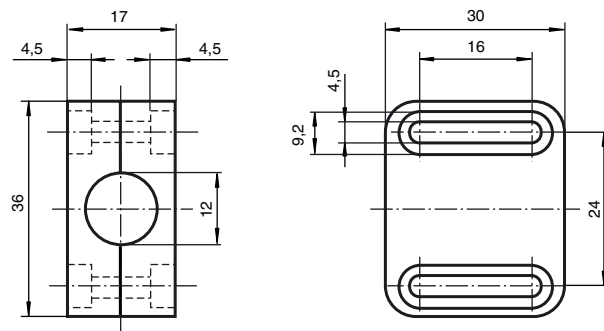
BF 12

Befestigungsflansch, 12 mm

Merkmale

- Halterung für alle zylinderförmigen Sensoren mit M12-Gewinde
- Einfache Montage und exakte Justierung
- Großer Einstellbereich (max. 11 mm)

Abmessungen



Technische Daten

Allgemeine Daten

Innendurchmesser 12 mm

Umgebungsbedingungen

Umgebungstemperatur -25 ... 85 °C (-13 ... 185 °F)

Mechanische Daten

Material Unterteil: PBT (grün)
Oberteil: PA (transparent)

Anzugsmoment Befestigungsschrauben ≤ 1 Nm

Abmessungen 30 mm x 36 mm x 17 mm