



Kabelfühler - Durchmesser Ø6mm

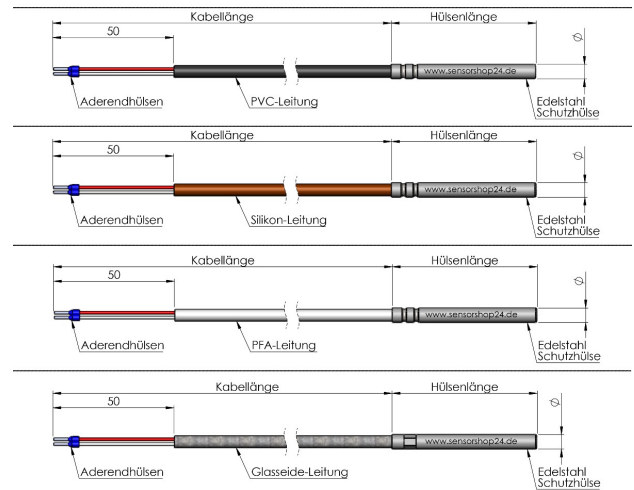
Produktbilder



Kabelfühler - Durchmesser Ø 6 mm

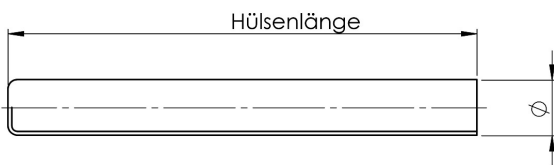


Maßzeichnung Leitungsmaterial



© Copyright by SENSORshop24

Maßzeichnung Hülse



© Copyright by SENSORshop24

Übersicht Temperaturbereich der Sensoren

Sensor	Temperaturbereich	
	von:	bis:
PT100 Klasse B		
PT1000 Klasse B		
PT100 Klasse A		
PT1000 Klasse A		
PT100 1/3 DIN		
PT1000 1/3 DIN		
PT1000 1/10 DIN		
PT500	-70°C	+400°C
PT2000	-200°C	+300°C
NTC 1kOhm	-80°C	+50°C
NTC 1.8kOhm	-40°C	+120°C
NTC 5kOhm	-40°C	+160°C
NTC 10kOhm	-40°C	+150°C
NTC 20kOhm	-40°C	+155°C
NTC 50kOhm	-40°C	+120°C
NTC 100kOhm	-40°C	+250°C
Ni1000		
Ni1000TK5000	-60°C	+200°C
Ni500		
KTY81-110		
KTY81-120		
KTY81-121	-55°C	+150°C
KTY81-122		
KTY81-210		
Dallas DS18B20	-55°C	+125°C
LM235Z	-40°C	+125°C

*der tatsächliche Messbereich des Sensor ist in Abhängigkeit des genutzten Leitungsmaterials

Kabelfühler mit Edelstahlhülse – Temperaturfühler für Flüssigkeiten, Gase & Tauchhülsen

Der **Kabelfühler** ist ein hochflexibler **Temperaturfühler** für den Einsatz in gasförmigen oder flüssigen Medien. Dank seiner **robusten Edelstahl-Schutzhülse** ist der Sensor optimal vor mechanischen Einflüssen und Feuchtigkeit geschützt. Ideal geeignet für den direkten Einbau in Tauchhülsen oder zur Medienmessung bei Industrie- und Gebäudetechnik-Anwendungen.

Anwendungsbeispiele

- **Heizungsanlage mit Tauchhülse:** PT100 (Klasse A), 3-Leiter, Silikonkabel, 100 mm Edelstahlhülse zur Rücklauftemperaturmessung.
- **Klimagerät im Luftkanal:** NTC 10k mit PVC-Leitung, 60 mm Hülse, IP54-Ausführung für die Temperaturmessung im Luftstrom.
- **Tank mit chemischem Medium:** DS18B20 mit PFA-Leitung, IP67-Ausführung für direkte Medienmessung in Umgebung.
- **Bodentemperatur im Gewächshaus:** Ni1000TK5000 mit Glasseidekabel für Dauerüberwachung bei hoher Temperaturbeständigkeit.
- **Smart-Home-Wandinstallation:** DS18B20 mit 2 m PVC-Leitung zur Innenraumtemperaturerfassung in Heizungssteuerung.

Technische Details

Sensortyp*	PT100, PT1000, PT500, PT2000, NTC (1k–100kΩ), Ni1000, Ni500, KTY81-xxx, DS18B20, LM235Z
Temperaturbereich Sensoren	Je nach Sensor – siehe Datenblatt / Galerie
Schaltungstechnik*	2-Leiter (≤5 m), 3-Leiter (ab 5 m), 4-Leiter (ab 10 m)
Messstrom	ca. 1 mA
Schutzhülse	Ø6 mm Edelstahl, Längen: 30, 40, 50, 60, 100, 200 mm
Kabelmaterial*	<ul style="list-style-type: none">• PVC: -40 °C bis +105 °C• Silikon: -60 °C bis +200 °C• PFA: -190 °C bis +260 °C• Glasseide: -40 °C bis +400 °C
Kabellänge*	1–100 m (weitere Längen auf Anfrage)
Anschlussenden	50 mm freigelegte Enden mit Aderendhülsen
Schutzart	IP54 Standard, IP67 je nach Konfiguration

*Merkmale sind individuell konfigurierbar

Kabelfühler | Temperaturfühler Edelstahlhülse | PT100 Temperatursonde | NTC Sensorleitung | IP67 Temperaturfühler |
Kabellsensor Flüssigkeit | PFA Silikonkabel Glasseide | Temperaturfühler Tauchhülse

Mehr Informationen

Lieferzeit	4-5 Werktage*
Produktkennzeichnung	Sensoren Made in Germany
Bitte beachten	<p>Das PVC-Kabel als 2-Leiter kann in Farbe schwarz oder grau geliefert werden, je nach Verfügbarkeit des Kabels in unserem Lager.</p> <p>Der Unterschied betrifft nur die Farbe, alle weiteren technischen Details sind identisch. Sofern Sie eine Farbvariante bevorzugen, fragen Sie bitte den Artikel gesondert an unter: vertrieb@sensorshop24.de oder dem Kontaktformular</p>
Einsatzgebiete	<p>Industrie & Anlagenbau</p> <ul style="list-style-type: none">• Temperaturüberwachung in Produktionsanlagen• Prozessmesstechnik an Maschinen und Rohrleitungen• Anwendung in chemisch aggressiven Medien (z. B. mit PFA-Leitung) <p>Heizungs-, Lüftungs- & Klimatechnik (HLK)</p> <ul style="list-style-type: none">• Vorlauf-/Rücklauftemperatur in Heizkreisen• Temperaturmessung in Luftkanälen• Einbau in Tauchhülsen für Warmwasserspeicher <p>Labor- & Messtechnik</p> <ul style="list-style-type: none">• Prüfstandsmessungen mit hoher Genauigkeit• Kalibrieraufgaben mit PT100 1/10 DIN• Langzeitüberwachung in kontrollierten Umgebungen <p>Gebäudeautomation & Smart Home</p> <ul style="list-style-type: none">• Innenraumtemperaturregelung (z. B. mit DS18B20)• Sensorintegration in Heizungssteuerungen <p>Landwirtschaft & Umwelttechnik</p> <ul style="list-style-type: none">• Bodentemperaturüberwachung im Gewächshaus• Messung in Fermentern oder Biogasanlagen
Lieferumfang	Temperaturfühler Einzel verpackt und in Tüte eingeschweißt

Weitere Optionen

Leitungsmaterial	PVC, Silikon, PFA, Glasseide
Sensor	PT100 Klasse B, PT1000 Klasse B, PT100 Klasse A, PT1000 Klasse A, PT100 1/3 DIN, PT100 1/10 DIN, PT1000 1/3 DIN, PT1000 1/10 DIN, PT500, PT2000, NTC 1kOhm, NTC 1.8kOhm, NTC2kOhm (KW12/26), NTC 5kOhm, NTC 10kOhm, NTC 20kOhm, NTC 50kOhm, NTC 100kOhm, Ni1000, Ni1000TK5000, Ni500, Dallas DS18B20, LM235Z
Schaltungsart	2-Leiter, 3-Leiter, 4-Leiter
Kabellänge PVC 2-Leiter	1m, 2m, 3m, 4m, 5m, 6m, 7m, 8m, 9m, 10m, 15m, 20m, 25m, 30m, 40m, 50m, 100m
Kabellänge PVC 3-Leiter	1m, 2m, 3m, 4m, 5m, 6m, 7m, 8m, 9m, 10m, 15m, 20m, 25m, 30m, 40m, 50m, 100m
Kabellänge PVC 4-Leiter	1m, 2m, 3m, 4m, 5m, 6m, 7m, 8m, 9m, 10m, 15m, 20m, 25m, 30m, 40m, 50m, 100m
Kabellänge Silikon 2-Leiter	1m, 2m, 3m, 4m, 5m, 6m, 7m, 8m, 9m, 10m, 15m, 20m, 25m, 30m, 40m, 50m, 100m
Kabellänge Silikon 3-Leiter	1m, 2m, 3m, 4m, 5m, 6m, 7m, 8m, 9m, 10m, 15m, 20m, 25m, 30m, 40m, 50m, 100m
Kabellänge Silikon 4-Leiter	1m, 2m, 3m, 4m, 5m, 6m, 7m, 8m, 9m, 10m, 15m, 20m, 25m, 30m, 40m, 50m, 100m
Kabellänge PFA 2-Leiter	1m, 2m, 3m, 4m, 5m, 6m, 7m, 8m, 9m, 10m, 15m, 20m, 25m, 30m, 40m, 50m, 100m
Kabellänge PFA 3-Leiter	1m, 2m, 3m, 4m, 5m, 6m, 7m, 8m, 9m, 10m, 15m, 20m, 25m, 30m, 40m, 50m, 100m
Kabellänge PFA 4-Leiter	1m, 2m, 3m, 4m, 5m, 6m, 7m, 8m, 9m, 10m, 15m, 20m, 25m, 30m, 40m, 50m, 100m
Kabellänge Glasseide 2-Leiter	1m, 2m, 3m, 4m, 5m, 6m, 7m, 8m, 9m, 10m, 15m, 20m, 25m, 30m, 40m, 50m, 100m
Kabellänge Glasseide 3-Leiter	1m, 2m, 3m, 4m, 5m, 6m, 7m, 8m, 9m, 10m, 15m, 20m, 25m, 30m, 40m, 50m, 100m
Kabellänge Glasseide 4-Leiter	1m, 2m, 3m, 4m, 5m, 6m, 7m, 8m, 9m, 10m, 15m, 20m, 25m, 30m, 40m, 50m, 100m
Hülsenlänge	30mm, 40mm, 50mm, 60mm, 100mm, 200mm
Schutzart	IP54, IP67

