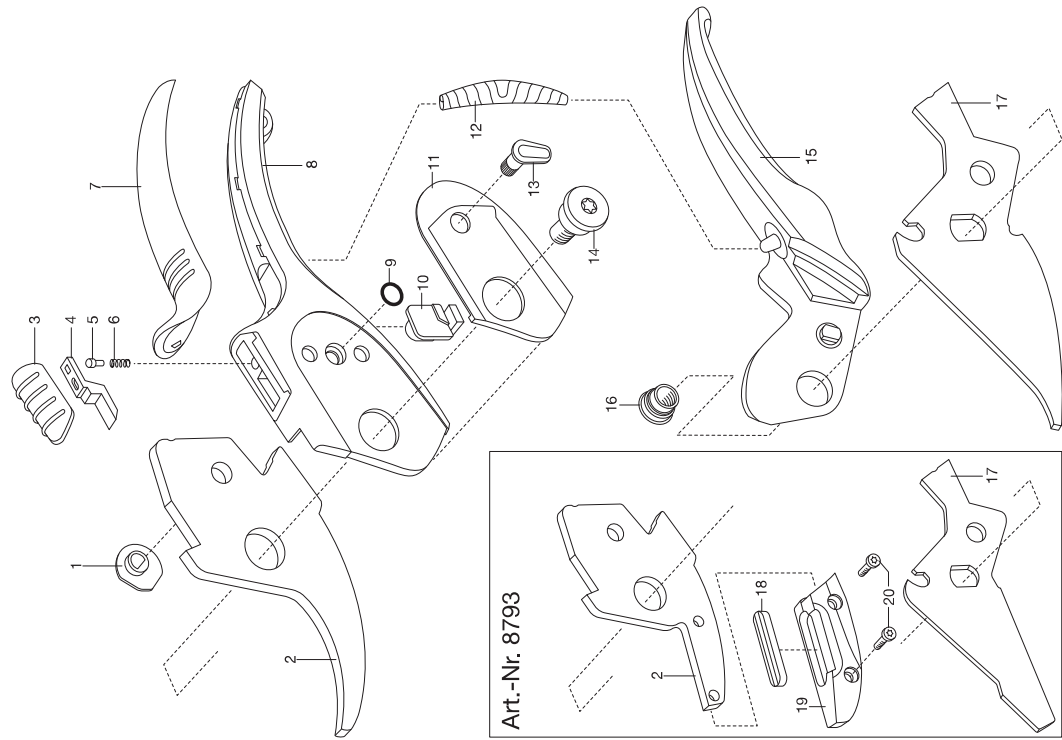


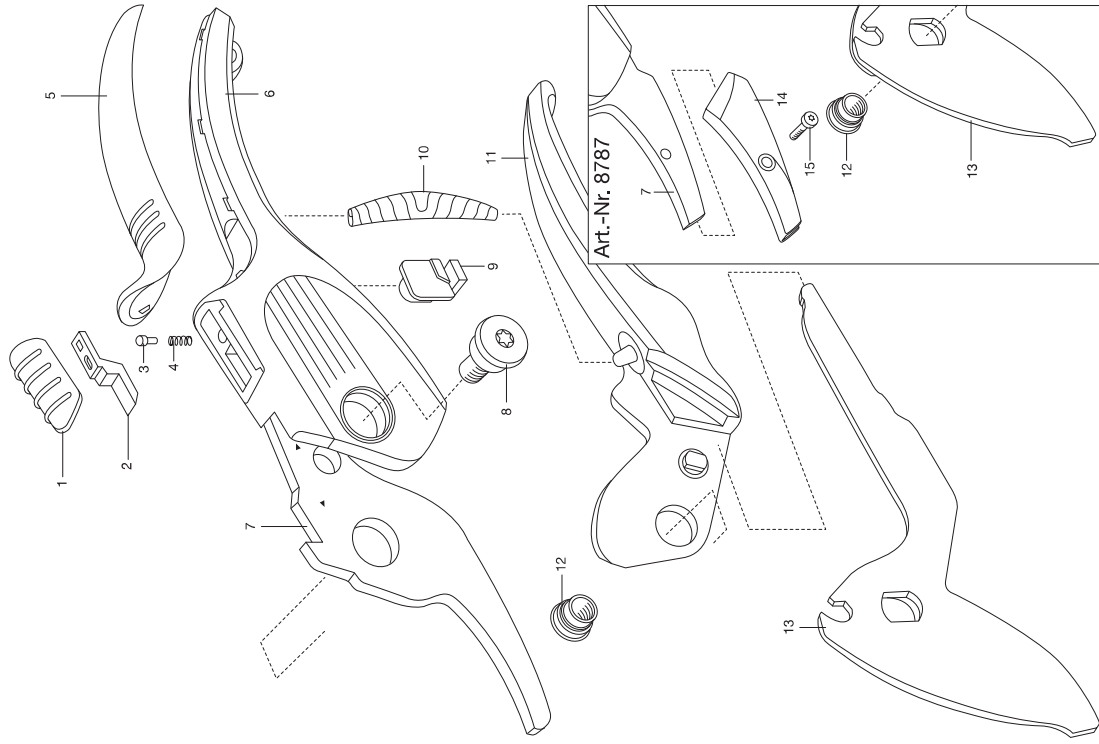
**GARDENA** Comfort Gartenschere Kurzkopf  
 Comfort Gartenschere  
 Comfort Gartenschere  
 Comfort Amboss Gartenschere

Art.-Nr. 8788  
 Art.-Nr. 8790  
 Art.-Nr. 8792  
 Art.-Nr. 8793



**GARDENA** Comfort Gartenschere  
 Comfort Gartenschere

Art.-Nr. 8785  
 Art.-Nr. 8787



| Bild Nr.<br>Picture No. | Ersatzteil-Nr.<br>Spare Part No. | Bezeichnung                                | Description                                   | Désignation   |
|-------------------------|----------------------------------|--|---|---|
| <b>Art. 8785</b>        |                                  | <b>Comfort Gartenschere</b>                | <b>Comfort Secateurs</b>                      | <b>Sécateur à lames franches Comfort</b>              |
| 1                       | 8701-00.600.10                   | Schieber                                   | Slide   | Verrou  |
| 2                       | 8785-00.600.08                   | Arretierung                                | Locking device                                | Bouton d'arrêt  |
| 3,4                     | 6500-00.610.00                   | Pin, kpl.                                  | Pin, cpl.                                     | Pin, cpl.   |
| 7                       | 8785-00.600.05                   | Untermesser                                | Bottom blade                                  | Lame inférieure                                       |
| 8                       | 8792-00.600.08                   | Gewerbeschraube                            | Screw   | Vis   |
| 9                       | 8785-00.600.07                   | Puffer                                     | Buffer  | Butée   |
| 10                      | 608-00.600.33                    | Rebscherenfeder (Art. 5359-20)             | Spring (Art. 5359-20)                         | Ressort (Réf. 5359-20)                                |
| 12                      | 8785-00.600.11                   | Gewerbemutter                              | Nut   | Écrou   |
| 13                      | 8785-00.600.04                   | Obermesser                                 | Top blade                                     | Lame supérieure                                       |
| <b>Art. 8787</b>        |                                  | <b>Comfort Amboss-Gartenschere</b>         | <b>Comfort Anvil Secateurs</b>                | <b>Sécateur à enclume Comfort</b>                     |
| 1                       | 8701-00.600.10                   | Schieber                                   | Slide   | Verrou  |
| 2                       | 8785-00.600.08                   | Arretierung                                | Locking device                                | Bouton d'arrêt  |
| 3,4                     | 6500-00.610.00                   | Pin, kpl.                                  | Pin, cpl.                                     | Pin, cpl.   |
| 8                       | 8792-00.600.08                   | Gewerbeschraube                            | Screw   | Vis   |
| 9                       | 8785-00.600.07                   | Puffer                                     | Buffer  | Butée   |
| 10                      | 608-00.600.33                    | Rebscherenfeder (Art. 5359-20)             | Spring (Art. 5359-20)                         | Ressort (Réf. 5359-20)                                |
| 12                      | 8785-00.600.11                   | Gewerbemutter                              | Nut   | Écrou   |
| 13                      | 8787-00.600.58                   | Messer                                     | Blade   | Lame  |
| 15                      | 8793-00.600.05                   | STS-plus Schraube 3x8,5 T 10               | STS-plus screw 3x8,5 T10                      | STS-plus vis 3x8,5 T 10                               |
| <b>Art. 8788</b>        |                                  | <b>Comfort Gartenschere Kurzkopf</b>       | <b>Comfort Secateurs Short Head</b>           | <b>Sécateur ajustable à tête courte Comfort</b>       |
| 1                       | 8788-00.600.04                   | Excenter                                   | Eccentric                                     | Excentrique   |
| 2                       | 8785-00.600.05                   | Untermesser                                | Bottom blade                                  | Lame inférieure                                       |
| 3                       | 8701-00.600.10                   | Schieber                                   | Slide   | Verrou  |
| 4                       | 8785-00.600.08                   | Arretierung                                | Locking device                                | Bouton d'arrêt  |
| 5,6                     | 6500-00.610.00                   | Pin, kpl.                                  | Pin, cpl.                                     | Pin, cpl.   |
| 9                       | 945-00.000.11                    | O-Ring 4,9x1,9                             | O-ring 4,9x1,9                                | Joint torique 4,9x1,9                                 |
| 10                      | 8785-00.600.07                   | Puffer                                     | Buffer  | Butée   |
| 11                      | 8788-00.600.01                   | Blende                                     | Screen  | Patin en plastique                                    |
| 12                      | 608-00.600.33                    | Rebscherenfeder (Art. 5359-20)             | Spring (Art. 5359-20)                         | Ressort (Réf. 5359-20)                                |
| 13                      | 8788-00.600.03                   | Zeiger                                     | Indicator                                     | Pointeur  |
| 14                      | 8792-00.600.08                   | Gewerbeschraube                            | Screw   | Vis   |
| 16                      | 8785-00.600.11                   | Gewerbemutter                              | Nut   | Écrou   |
| 17                      | 8785-00.600.04                   | Obermesser                                 | Top blade                                     | Lame supérieure                                       |
| <b>Art. 8790</b>        |                                  | <b>Comfort Gartenschere</b>                | <b>Comfort Secateurs</b>                      | <b>Sécateur ajustable à lames franches Comfort</b>    |
| 1                       | 8788-00.600.04                   | Excenter                                   | Eccentric                                     | Excentrique   |
| 3                       | 8701-00.600.10                   | Schieber                                   | Slide   | Verrou  |
| 4                       | 8785-00.600.08                   | Arretierung                                | Locking device                                | Bouton d'arrêt  |
| 5,6                     | 6500-00.610.00                   | Pin, kpl.                                  | Pin, cpl.                                     | Pin, cpl.   |
| 9                       | 945-00.000.11                    | O-Ring 4,9x1,9                             | O-ring 4,9x1,9                                | Joint torique 4,9x1,9                                 |
| 10                      | 8785-00.600.07                   | Puffer                                     | Buffer  | Butée   |
| 11                      | 8788-00.600.01                   | Blende                                     | Screen  | Patin en plastique                                    |
| 12                      | 608-00.600.33                    | Rebscherenfeder (Art. 5359-20)             | Spring (Art. 5359-20)                         | Ressort (Réf. 5359-20)                                |
| 13                      | 8788-00.600.03                   | Zeiger                                     | Indicator                                     | Pointeur  |
| 14                      | 8792-00.600.08                   | Gewerbeschraube                            | Screw   | Vis   |
| 16                      | 8785-00.600.11                   | Gewerbemutter                              | Nut   | Écrou   |
| 17                      | 8790-00.600.01                   | Obermesser                                 | Top blade                                     | Lame supérieure                                       |
|                         | 8792-00.600.10                   | Trageschlaufe                              | Strap   | Dragonne  |
| <b>Art. 8792</b>        |                                  | <b>Comfort Gartenschere</b>                | <b>Comfort Secateurs</b>                      | <b>Sécateur métal ajust. à lames franches Comfort</b> |
| 1                       | 8788-00.600.04                   | Excenter                                   | Eccentric                                     | Excentrique   |
| 2                       | 8792-00.600.02                   | Untermesser                                | Bottom blade                                  | Lame inférieure                                       |
| 3                       | 8701-00.600.10                   | Schieber                                   | Slide   | Verrou  |
| 4                       | 8785-00.600.08                   | Arretierung                                | Locking device                                | Bouton d'arrêt  |
| 5,6                     | 6500-00.610.00                   | Pin, kpl.                                  | Pin, cpl.                                     | Pin, cpl.   |
| 9                       | 945-00.000.11                    | O-Ring 4,9x1,9                             | O-ring 4,9x1,9                                | Joint torique 4,9x1,9                                 |
| 10                      | 8785-00.600.07                   | Puffer                                     | Buffer  | Butée   |
| 11                      | 8788-00.600.02                   | Blende                                     | Screen  | Patin en plastique                                    |
| 12                      | 608-00.600.33                    | Rebscherenfeder (Art. 5359-20)             | Spring (Art. 5359-20)                         | Ressort (Réf. 5359-20)                                |
| 13                      | 8788-00.600.03                   | Zeiger                                     | Indicator                                     | Pointeur  |
| 14                      | 8792-00.600.08                   | Gewerbeschraube                            | Screw   | Vis   |
| 16                      | 8785-00.600.11                   | Gewerbemutter                              | Nut   | Écrou   |
| 17                      | 8792-00.600.01                   | Obermesser                                 | Top blade                                     | Lame supérieure                                       |
|                         | 8792-00.600.10                   | Trageschlaufe                              | Strap   | Dragonne  |
| <b>Art. 8793</b>        |                                  | <b>Comfort Amboss-Gartenschere</b>         | <b>Comfort Anvil Secateurs</b>                | <b>Sécateur métal ajustable à enclume Comfort</b>     |
| 1                       | 8788-00.600.04                   | Excenter                                   | Eccentric                                     | Excentrique   |
| 2                       | 8793-00.600.02                   | Seitenteil                                 | Side part                                     | Partie latérale                                       |
| 3                       | 8701-00.600.10                   | Schieber                                   | Slide   | Verrou  |
| 4                       | 8785-00.600.08                   | Arretierung                                | Locking device                                | Bouton d'arrêt  |
| 5,6                     | 6500-00.610.00                   | Pin, kpl.                                  | Pin, cpl.                                     | Pin, cpl.   |
| 9                       | 945-00.000.11                    | O-Ring 4,9x1,9                             | O-ring 4,9x1,9                                | Joint torique 4,9x1,9                                 |
| 10                      | 8785-00.600.07                   | Puffer                                     | Buffer  | Butée   |
| 11                      | 8788-00.600.02                   | Blende                                     | Screen  | Patin en plastique                                    |
| 12                      | 608-00.600.33                    | Rebscherenfeder (Art. 5359-20)             | Spring (Art. 5359-20)                         | Ressort (Réf. 5359-20)                                |
| 13                      | 8788-00.600.03                   | Zeiger                                     | Indicator                                     | Pointeur  |
| 14                      | 8792-00.600.08                   | Gewerbeschraube                            | Screw   | Vis   |
| 16                      | 8785-00.600.11                   | Gewerbemutter                              | Nut   | Écrou   |
| 17                      | 8793-00.600.01                   | Messer                                     | Blade   | Lame  |
| 18                      | 8793-00.600.04                   | Federkissen                                | Spring cushion                                | Presse-tôle à ressort                                 |
| 19                      | 8793-00.815.03                   | Amboss, vollst.                            | Anvil, cpl.                                   | Enclume, cpl.   |
| 20                      | 8793-00.600.05                   | STS-plus Schraube 3x8,5 T 10               | STS-plus screw 3x8,5 T10                      | STS-plus vis 3x8,5 T 10                               |
|                         | 8792-00.600.10                   | Trageschlaufe                              | Strap   | Dragonne  |
|                         |                                  | Nur die aufgeführten Teile sind lieferbar! | Only the mentioned spare parts are available! | Seules les pièces indiquées sont disponibles!         |