

Banana Pi/Pro LCD Module 5"/7" mit Touchscreen

Best.Nr. 702 384, 702 385

Auf unserer Website www.pollin.de steht für Sie immer die aktuellste Version der Anleitung zum Download zur Verfügung.



Sicherheitshinweise

- Diese Bedienungsanleitung ist Bestandteil des Produktes. Sie enthält wichtige Hinweise zur Inbetriebnahme und Bedienung! Achten Sie hierauf, auch wenn Sie das Produkt an Dritte weitergeben! Bewahren Sie deshalb diese Bedienungsanleitung zum Nachlesen auf!
- Benutzen Sie das Display nicht weiter, wenn es beschädigt ist.
- In Schulen, Ausbildungseinrichtungen, Hobby- und Selbsthilfwerkstätten ist das Betreiben durch geschultes Personal verantwortlich zu überwachen.
- In gewerblichen Einrichtungen sind die Unfallverhütungsvorschriften des Verbandes der gewerblichen Berufsgenossenschaften für elektrische Anlagen und Betriebsmittel zu beachten.
- Das Produkt darf nicht fallen gelassen oder starkem mechanischen Druck ausgesetzt werden, da es durch die Auswirkungen beschädigt werden kann.
- Das Gerät muss vor Feuchtigkeit, Spritzwasser und Hitzeeinwirkung geschützt werden.
- Betreiben Sie das Gerät nicht in einer Umgebung, in welcher brennbare Gase, Dämpfe oder Staub sind.
- Dieses Gerät ist nicht dafür bestimmt, durch Personen (einschließlich Kinder) mit eingeschränkten physischen, sensorischen oder geistigen Fähigkeiten oder mangels Erfahrung und/oder mangels Wissen benutzt zu werden, es sei denn, sie werden durch eine für ihre Sicherheit zuständige Person beaufsichtigt oder erhielten von ihr Anweisungen, wie das Gerät zu benutzen ist.
- Entfernen Sie keine Aufkleber vom Produkt. Diese können wichtige sicherheitsrelevante Hinweise enthalten.
- Das Produkt ist kein Spielzeug! Halten Sie das Gerät von Kindern fern.



Bestimmungsgemäße Verwendung

Das Display dient als kompakter Monitor mit Touchscreen zum direkten Anschluss an die Banana Pi/Pro Einplatinencomputer.

Eine andere Verwendung als angegeben ist nicht zulässig! Änderungen können zur Beschädigung dieses Produktes führen, darüber hinaus ist dies mit Gefahren, wie z.B. Kurzschluss, Brand, elektrischem Schlag etc. verbunden. Für alle Personen- und Sachschäden, die aus nicht bestimmungsgemäßer Verwendung entstehen, ist nicht der Hersteller, sondern der Betreiber verantwortlich.

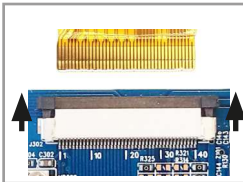
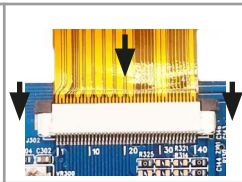
Bitte beachten Sie, dass Bedien- und/oder Anschlussfehler außerhalb unseres Einflussbereiches liegen. Verständlicherweise können wir für Schäden, die daraus entstehen, keinerlei Haftung übernehmen.

Lieferumfang

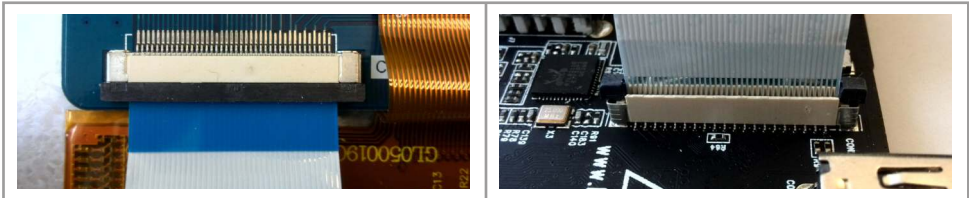
LCD-Display mit Touchscreen, Flexprint-Leitung 10 cm, Anleitung

Inbetriebnahme

- Verbinden Sie das Display mit Hilfe des beigelegten Flexprint-Kabels mit Ihrem Banana Pi/Pro. Gehen Sie dabei wie folgt vor:

 <p>1. Ziehen Sie die schwarze Verriegelung beidseitig vorsichtig ca. 1 mm heraus (siehe Pfeile). Aber nur so weit, wie auf der Abbildung zu sehen!</p>	 <p>2. Schieben Sie das Kabel vorsichtig in den Steckplatz. 3. Drücken Sie die Verriegelung wieder vorsichtig in den Steckplatz um das Kabel zu sichern.</p>
---	---

- Dabei müssen die Kontakte am Display Richtung Platine und am Banana Pi/Pro Richtung HDMI-Port zeigen.



- Nehmen Sie jetzt wie gehabt Ihren Banana Pi/Pro in Betrieb.
- Das Display und der Touchscreen muss im Betriebssystem aktiviert werden, bevor ein Bild angezeigt wird. Dies erfolgt abhängig vom gewählten Betriebssystem. Halten Sie sich hierfür an die Infoseite http://wiki.lemaker.org/LCD_Module.

Technische Daten


5" (12,7 cm) Display (Best.Nr. 702 384)

- Spannung: 5 V- (über Banana-Board)
- Stromaufnahme: max. 400 mA
- Auflösung: 800x480 Pixel
- Interface: Parallel RGB
- Matrix: a-Si TFT active matrix
- Pixelgröße: 0,045x0,135 mm
- Anschluss: Flexprint-Leitung, 40-polig
- Aktiver Bereich: 108x64,8 mm
- Maße (LxBxH): 121x76x3,1 mm


7" (17,8 cm) Display (Best.Nr. 702 385)

- Spannung: 5 V- (über Banana-Board)
- Stromaufnahme: max. 550 mA
- Auflösung: 1024x600 Pixel
- Interface: Parallel RGB
- Matrix: a-Si TFT active matrix
- Pixelgröße: 0,05x0,15 mm
- Anschluss: Flexprint-Leitung, 40-polig
- Aktiver Bereich: 153,6x90 mm
- Maße (LxBxH): 165x106x2,8 mm

Symbolerklärung

-  Das Symbol mit dem Ausrufezeichen im Dreieck weist auf wichtige Hinweise in dieser Bedienungsanleitung hin, die unbedingt zu beachten sind. Des Weiteren wenn Gefahr für Ihre Gesundheit besteht, z.B. durch elektrischen Schlag.

Entsorgung

-  Elektro- und Elektronikgeräte, die unter das Gesetz "ElektroG" fallen, sind mit nebenstehender Kennzeichnung versehen und dürfen nicht mehr über Restmüll entsorgt, sondern können kostenlos bei den kommunalen Sammelstellen z.B. Wertstoffhöfen abgegeben werden.

Pollin
ELECTRONIC

Diese Bedienungsanleitung ist eine Publikation von Pollin Electronic GmbH, Max-Pollin-Straße 1, 85104 Pförring. Alle Rechte einschließlich Übersetzung vorbehalten. Nachdruck, auch auszugsweise, verboten. Diese Bedienungsanleitung entspricht dem technischen Stand bei Drucklegung. Änderung in Technik und Ausstattung vorbehalten.

©Copyright 2016 by Pollin Electronic GmbH