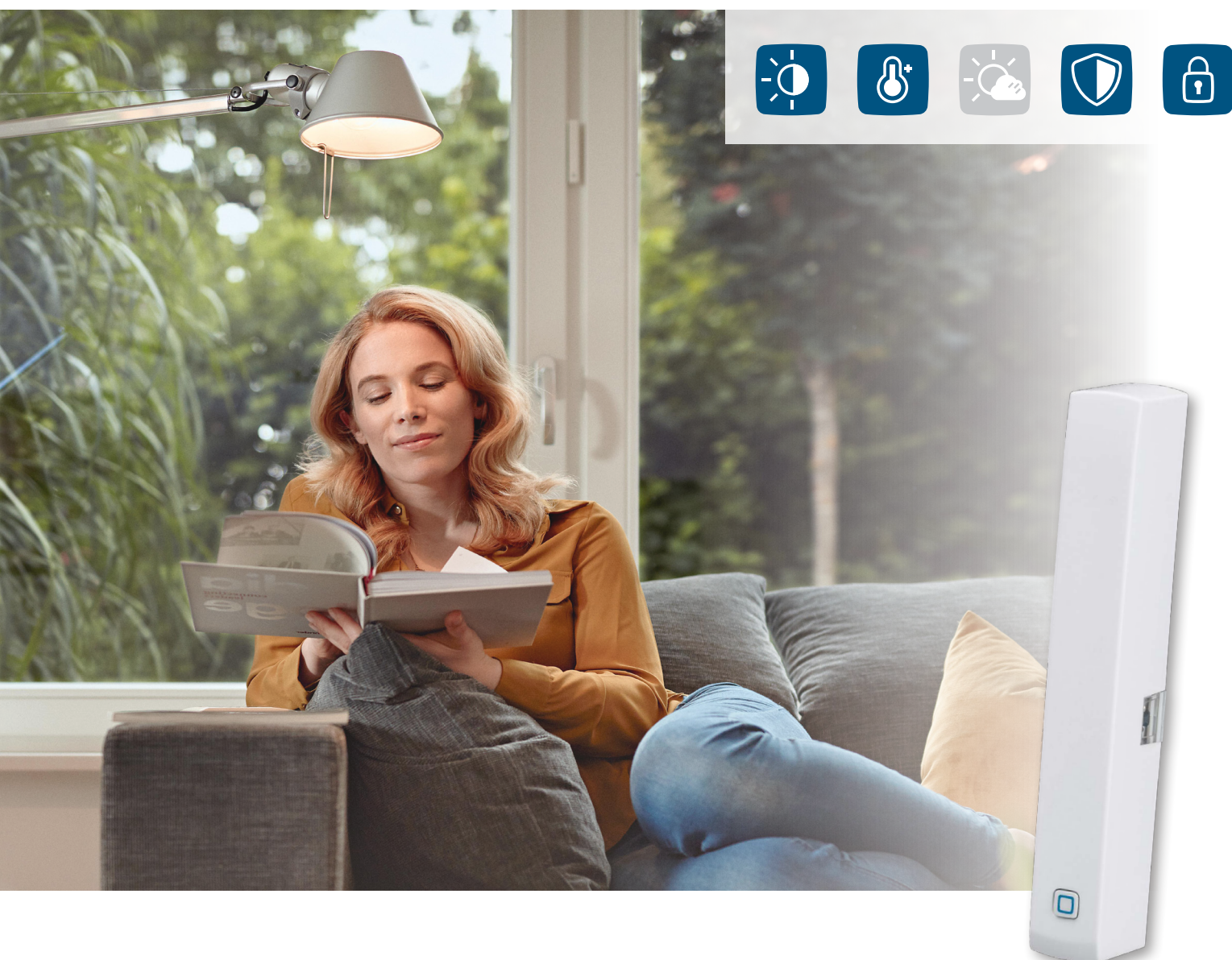


**SPART HEIZKOSTEN
UND ERHÖHT DIE
SICHERHEIT**

Fenster- und Türkontakt – optisch

HMIP-SWDO

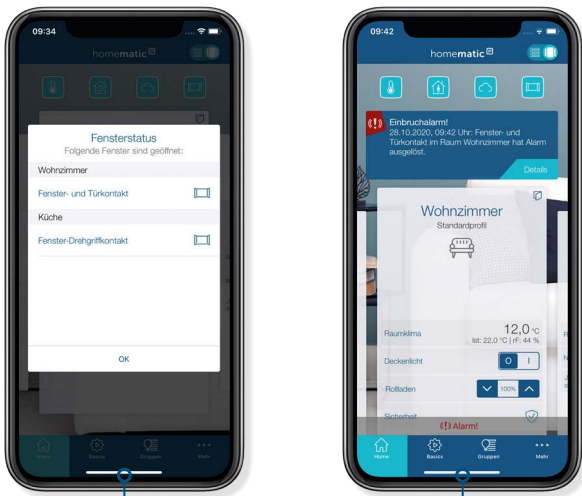
Der kompakte Sensor erkennt sofort das Öffnen oder Schließen von Fenstern und Türen über eine integrierte Infrarot-Lichtschanke. Durch die zuverlässige Fensterüberwachung wird das Zuhause gesichert, während gleichzeitig wertvolle Energie beim Lüften durch das automatische Absenken der Raumtemperatur gespart wird.



homematic 
Smartes Wohnen, das begeistert.

ÜBERWACHUNG FÜR EIN SICHERES ZUHAUSE

Öffnen oder Schließen von Fenstern und Türen wird sofort erkannt und in der Homematic IP App angezeigt. In Kombination mit einer Homematic IP Alarmsirene (z. B. HmIP-ASIR-2) wird das Zuhause noch sicherer. Beim Öffnen eines Fensters oder einer Tür wird automatisch ein lautstarker Alarm ausgelöst.



Anzeige von geöffneten Fenstern bzw. Türen und Alarmmeldungen in der Homematic IP App

Der Betrieb erfordert die Anbindung an eine der folgenden Lösungen:

- Homematic IP Access Point mit kostenloser Smartphone-App und gebührenfreiem Cloud-Service
- Zentrale CCU2/CCU3 mit lokaler Bedienoberfläche WebUI
- Partnerlösungen von Drittanbietern

TECHNISCHE DATEN

Versorgungsspannung	1x 1,5 V LR03/Micro/AAA
Stromaufnahme	100 mA max.
Batterielebensdauer	2 Jahre (typ.)
Schutzart	IP20
Umgebungstemperatur	5 bis 35 °C
Abmessungen (B x H x T)	102 x 15 x 20 mm
Gewicht	30 g (inkl. Batterie)
Funkfrequenz	868,0-868,6 MHz 869,4-869,65 MHz
Typ. Funk-Freifeldreichweite	300 m

FRISCHE LUFT OHNE ENERGIEVERSCHWENDUNG

In Verbindung mit Homematic IP Heizkörperthermostaten wird die Raumtemperatur während des Lüftens automatisch abgesenkt. Die Absenkttemperatur lässt sich sogar individuell festlegen. Mit dem Schließen des Fensters wird die Wohlfühltemperatur automatisch wiederhergestellt.

IMMER ALLES IM BLICK

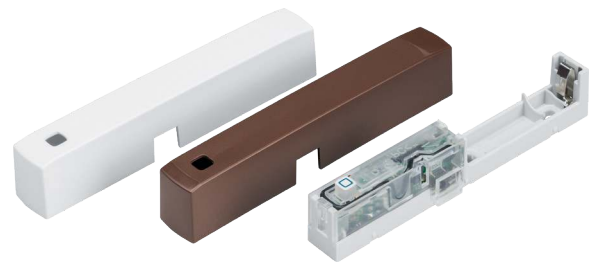
Die Homematic IP App ermöglicht einen aktuellen Überblick über alle Fenster und Türen im Smart Home für ein sicheres Gefühl beim Verlassen des Zuhauses oder von unterwegs.

ANPASSUNG AN DEN FENSTERRAHMEN

Durch die im Lieferumfang enthaltenen Abdeckkappen in Weiß und Braun lässt sich der Kontakt optisch an das Fenster bzw. die Tür anpassen.

EINFACH KLEBEN ODER SCHRAUBEN

Das im Lieferumfang enthaltene Montagematerial ermöglicht eine Befestigung des Kontakts entweder mit Schrauben oder Klebestreifen. Durch rückstandsloses Entfernen der Klebestreifen ist der Fensterkontakt sogar für Mietwohnungen geeignet.



Abdeckkappen in Weiß und Braun enthalten

LOGISTISCHE DATEN

Artikelnummer	140733A0
EAN-Code	4047976407330
Kurzbezeichnung	HMIP-SWDO
Verpackungseinheit	144
Maße Verpackung	122 x 93 x 36 mm
Gewicht inkl. Verpackung	106,8 g

LIEFERUMFANG

Homematic IP Fenster- und Türkontakt – optisch
 Abdeckkappen in Weiß und Braun
 Doppelseitiger Klebestreifen
 Senkkopfschrauben 2,2 x 13 mm (2x)
 Reflektoraufkleber (für dunkle Untergründe)
 1,5 V LR03/Micro/AAA Batterie
 Bedienungsanleitung