

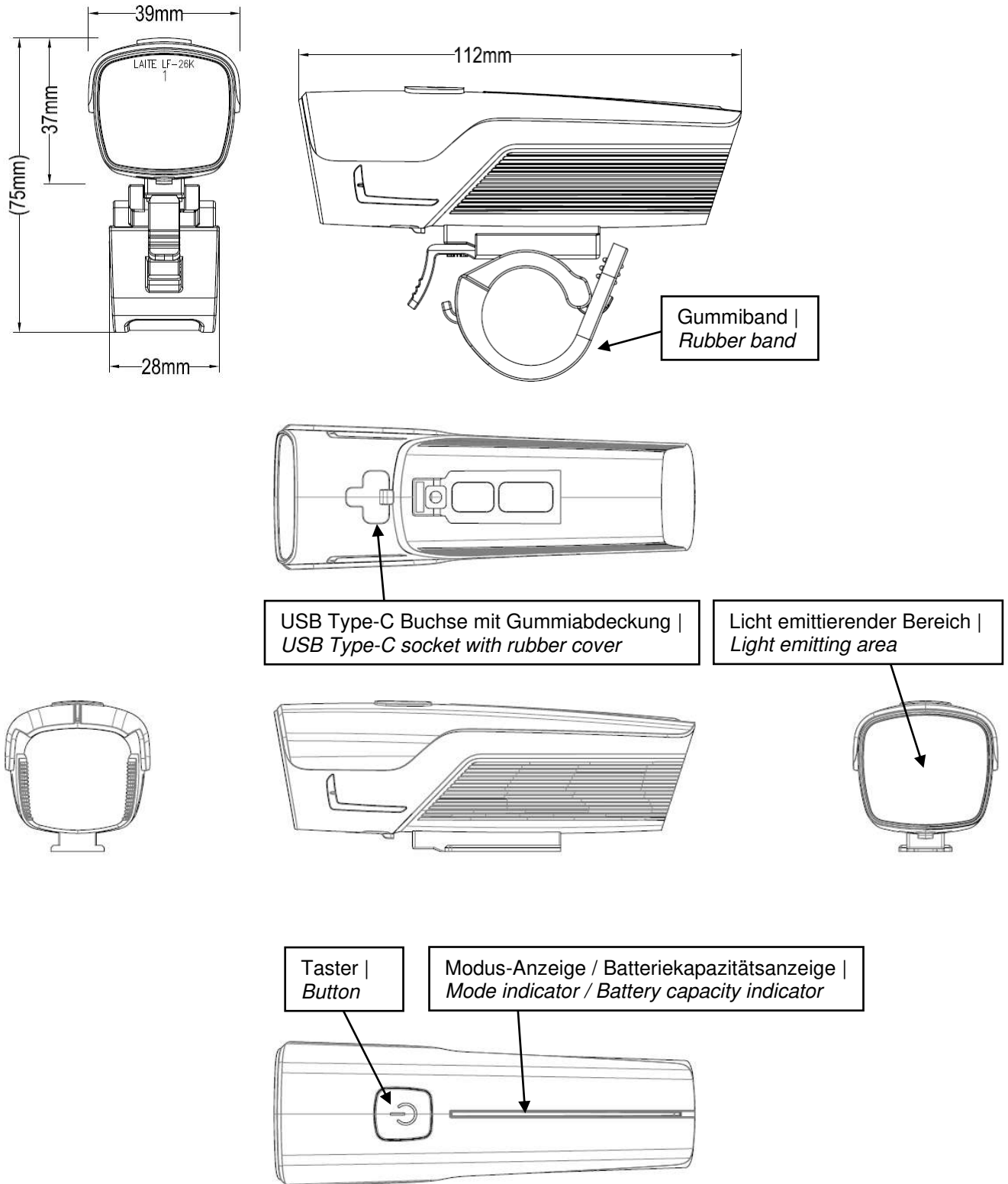


Produktname | *Product name*: Akku-LED-Fahrrad-Scheinwerfer; K-Mark | *Rechargeable LED bike front light; K-Mark*
 Artikelnummer | *Part Number*: 1600-0524
 Anfragenummer | *Inquiry Number*: 810931
 Ersteller / Datum | *Creator / Date*: DC / 14.07.2022

Version	Änderung Change	Datum Date	Name
V0	---	15.07.2022	DC

Template name: ANSMANN xxxx-xxxx_0DA, Template version: V50

Zeichnung des Fahrradscheinwerfers | *Drawing of the bike front light*



Technische Daten des Fahrradscheinwerfers | *Technical data of the bike front light*:



Haupt-LED-Leuchtmittel:	2 W Osram LED (Eco-Reflex Reflektor)	Main LED illuminant:	2 W Osram LED (Eco-Reflex Reflector)
Schalterfunktion:	1. Hohe Leistung	Switch function:	1. High power
	2. Niedrige Leistung		2. Low power
	3. Aus		3. Off

LED-Leistung:	Hohe	Niedrig	LED power:	High	Low
Lichtstrom: [Lumen] (ca.)	136 lm	87 lm	Luminous flux (light output): [Lumen] (approx.)	136 lm	87 lm
Farbtemperatur (CCT):	ca. 6000-6500K		Correlated colour temperature (CCT):	approx. 6000-6500K	
Farbwiedergabeindex (CRI):	Ra > 70		Colour rendering index (CRI):	Ra > 70	
Leuchtdauer: (ca.)	5,5 h	9 h	Run time: (approx.)	5.5 h	9 h
Leuchtweite: (ca.)	200 m	141 m	Beam distance: (approx.)	200 m	141 m
Maximale Beleuchtungsstärke: [Lux] (ca.) (Abstand: 10 m)	50 lx	30 lx	Peak beam illuminance: [Lux] (approx.) (Distance: 10 m)	50 lx	30 lx
Mindestabstand zu beleuchteten Gegenständen:	0,1 m		Minimum distance from lighted objects:	0.1 m	
Risikogruppe: (EN 62471)	1		Risk group: (EN 62471)	1	

Akkupack:	Li-ion 18650 3,7 V 2600 mAh 9,62 Wh (mit Sicherheitselektronik; nicht ersetzbar)	Rechargeable battery pack:	Li-ion 18650 3.7 V 2600 mAh 9.62 Wh (with safety board; non-replaceable)
Weitere Merkmale:	<ul style="list-style-type: none"> - Seitlich abstrahlendes Licht - Blendfrei - Modusanzeige (grün/rot) - Batterie- und Modus-Anzeige-LEDs - Gummiband und Gummipolster für die Befestigung am Lenker 	Further characteristics:	<ul style="list-style-type: none"> - Sideways emitting light - Anti-glare - Mode indicator (green/red) - Battery and mode indicator LEDs - Rubber band and rubber padding for the attachment at the handlebar
Tiefentladeschutz:	Ja (3,0 V)	Deep discharge protection:	Yes (3.0 V)
Schutzart (Gilt nur für den Akku-Lichtbetrieb):	IPX5	Ingress Protection Marking (Only applies for the battery light operation):	IPX5
Schutzklasse:	III	Protection class:	III
Getestete Fallhöhe:	1 m	Tested drop height:	1 m

Gehäusematerial:	Kunststoff (ABS + PMMA) + Aluminium	<i>Housing material:</i>	<i>Plastic (ABS + PMMA) + Aluminium</i>
Betriebstemperatur (Gilt nur für den Akku-Lichtbetrieb):	-15 °C...35 °C	<i>Operating temperature: (Only applies for the battery light operation)</i>	-15 °C...35 °C
Approbationen:	CE, StVZO, K-MARK	<i>Approvals:</i>	<i>CE, StVZO, K-MARK</i>
Gewicht:	140 g (Lampe mit Akku) 52 g (Akku) 88 g (Lampe + Gummiband)	<i>Weight:</i>	<i>140 g (lamp with battery pack) 52 g (battery pack) 88 g (lamp + rubber band)</i>
Restbatteriekapazitätsanzeige:	Anzeige-LED-Anzahl: 5x grüne LEDs	<i>Residual battery capacity indicator:</i>	<i>Indication LED number: 5x green LEDs</i>
	Die Anzahl der leuchtenden Anzeige-LEDs zeigt die Restbatteriekapazität an.		<i>The number of lighting indication LEDs indicates the residual battery capacity.</i>
Warnung vor niedriger Akkukapazität:	Eine Restbatteriekapazitätsanzeige-LED leuchtet rot. (Umgehendes Laden ist erforderlich)	<i>Low battery capacity warning:</i>	<i>One residual battery capacity indication LED lights red. (Immediate charging is required)</i>
Eingangsbuchse:	USB Type-C Buchse mit Gummiabdeckung	<i>Input Socket:</i>	<i>USB Type-C socket with rubber cover</i>
Eingangsspannung:	5,0 V DC	<i>Input voltage:</i>	<i>5.0 V DC</i>
Eingangsstrom:	1,0 A	<i>Input current:</i>	<i>1.0 A</i>
Ladeschluss-Spannung:	4,2 V ± 0,05 V	<i>Charge end voltage:</i>	<i>4.2 V ± 0.05 V</i>
Ladezeit:	ca. 5 Stunden	<i>Charging time:</i>	<i>approx. 5 hours</i>
Ladetemperatur:	0 °C...30 °C	<i>Charging temperature:</i>	<i>0 °C...30 °C</i>
Ladeumgebungsbedingungen:	Nur in geschlossenen Räumen laden.	<i>Ambient conditions during charging:</i>	<i>Only charge in closed rooms.</i>
Ladezustandsanzeige:	Anzeige-LED-Anzahl: 5 grüne LEDs	<i>Charging status indicator:</i>	<i>Indication LED number: 5 green LEDs</i>
	Vollgeladen: Alle Anzeige-LEDs leuchten grün		<i>Fully charged: All indication LEDs light green</i>
	Laden: Eine Anzeige-LED blinkt		<i>Charging: One indication LED blinks</i>
	Die Anzahl der leuchtenden Anzeige-LEDs zeigt die Batteriekapazität an.		<i>The number of lighting indication LEDs indicate the battery capacity.</i>
Produkttyp (Verordnung (EU) 2019/2020):	Batteriebetriebenes Produkt	<i>Product type (Commission regulation (EU) 2019/2020):</i>	<i>Battery-operated product</i>
LED-Austauschbarkeit:	Die LED ist nicht entfernbar bzw. austauschbar.	<i>LED replacement:</i>	<i>The luminary is not designed for a replacement of the LED.</i>
Lagertemperatur:	-20 °C...50 °C (≤ 1 Jahr)	<i>Storage temperature:</i>	<i>-20 °C...50 °C (≤ 1 year)</i>

Lieferumfang:	<ul style="list-style-type: none"> - Fahrrad-scheinwerfer mit Gummiband und Gummipolster - USB Type-A auf Type-C Kabel (30cm, schwarz) - Mehrsprachige Bedienungsanleitung 	Shipment:	<ul style="list-style-type: none"> - <i>Bike front light with rubber band and rubber padding</i> - <i>USB Type-A to Type-C cable (30cm, schwarz)</i> - <i>Multilingual operating instruction</i>
Verpackung:	Farbige Faltschachtel	Package:	<i>Coloured folding box</i>

Die Angaben in der Tabelle beziehen sich auf eine Umgebungstemperatur von $23 \pm 3 \text{ }^\circ\text{C}$, wenn nicht anders angegeben. |
The data in the chart refer to an ambient temperature of $23 \pm 3 \text{ }^\circ\text{C}$, unless noted otherwise.