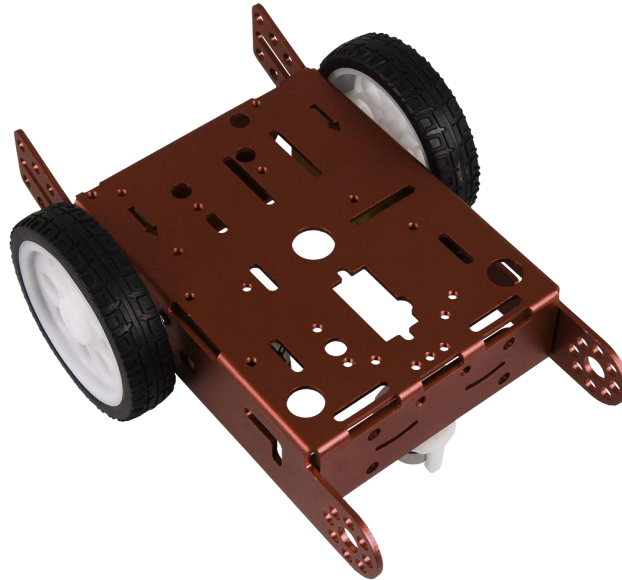


Robot Car Kit

für Raspberry Pi & Arduino



Technische Daten

Modell	Robot Car Kit für Raspberry Pi & Arduino
Artikel Nr.	Robot04
Spezifikation	2WD Roboter / Auto Chassis
Motorspannung	3 - 9V DC
Besondere Funktionen	Stabiles Metallgrundgerüst 2 Motoren mit Reifen
Abmessungen	Chassis: 170 x 90 x 30mm Reifen: 65 x 15mm
Lieferumfang	Robot Car Kit Bausatz
EAN	4250236817217